



Szczegółowy opis przedmiotu zamówienia

Przedmiotem zamówienia jest wykonanie i dostawa upominków regionalnych w postaci świeczek wraz z podstawą i personalizowanym opakowaniem.

Wycena dotyczy dostawy świec w dwóch rozmiarach:

1. Świeca mała:

a) wymiary świecy:

- wysokość – 10 cm (+- 1 cm)
- szerokość (średnica) – 7 cm (+-1 cm)

2. Świeca duża:

a) wymiary świecy:

- wysokość – 15 cm (+- 1 cm)
- szerokość (średnica) – 8 cm (+-1 cm)

Świeca w kolorze naturalnym wykonana ręcznie z wysokiej jakości parafiny. Umieszczone w niej suszone rośliny lub/i ręcznie robione malunki przedstawiające ptaki bądź zwierzęta lub/i inne przedmioty lub/i miejsca powinny być kojarzone z Regionem Warmii i Mazur. Na świecy oprócz ozdobnych elementów musi znaleźć się monochromatyczne logo Warmia Mazury*. Kształt świecy owalny lub kwadratowy. Do każdej świecy dołączona powinna być metalowa lub szklana podstawka pod świecę. Wykonawca przed wykonaniem zamówienia uzgodni z Zamawiającym ostateczny projekt świec. Każda świeca zapakowana oddzielnie w estetyczne opakowanie (pudełko kartonowe lub tekturowe) w naturalnym kolorze oznakowane monochromatycznym logo Warmia Mazury. Opakowanie dla zabezpieczenia przedmiotu wyściełane siankiem drzewnym lub rafią. Okienko w pudełku podklejone folią.

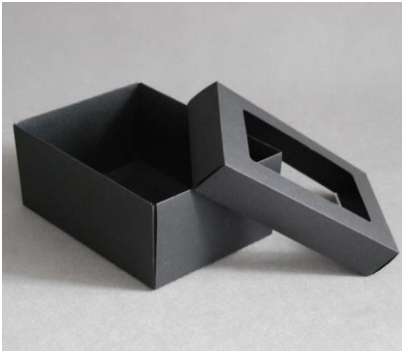
Logo Województwa należy wykorzystywać zgodnie z zapisami Księgi Identyfikacji Wizualnej Województwa Warmińsko-Mazurskiego, której treść dostępna jest na stronie Zamawiającego pod adresem [www](http://warmia.mazury.pl):

<http://warmia.mazury.pl/turystyka-i-promocja/promocja-regionu/system-identyfikacji-wizualnej>.

Logotypy są dostępne do pobrania na stronie Zamawiającego pod adresem [www](http://warmia.mazury.pl):

<http://warmia.mazury.pl/turystyka-i-promocja/promocja-regionu/logotypy-do-pobrania>.

Poglądowe zdjęcia opakowania



2

Poglądowe zdjęcie podstawki pod świecę



Uwaga! Koszt dostawy należy uwzględnić w cenie realizacji zamówienia.