

Projekt

z dnia 16 stycznia 2020 r.

Zatwierdzony przez

UCHWAŁA Nr
SEJMIKU WOJEWÓDZTWA WARMIŃSKO-MAZURSKIEGO

z dnia 2020 r.

w sprawie Obszaru Chronionego Krajobrazu Doliny Górnej Wkry

Na podstawie art. 23 ust. 2 i 3 ustawy z dnia 16 kwietnia 2004 r. *o ochronie przyrody* (Dz. U. z 2020 r. poz. 55) uchwała się, co następuje:

§ 1. Obszar Chronionego Krajobrazu Doliny Górnej Wkry, zwany dalej „Obszarem”, o powierzchni 4144,30 ha położony jest w województwie warmińsko-mazurskim, w powiecie działdowskim na terenie gmin: Lidzbark i Płościna.

§ 2. Granica Obszaru w postaci wykazu współrzędnych punktów załamania granicy w układzie współrzędnych prostokątnych płaskich PL-1992 określona została w Załączniku Nr 1.

§ 3. Granicę Obszaru określoną zgodnie z § 2 przedstawia poglądowo mapa, stanowiąca Załącznik Nr 2.

§ 4. 1. Ustalenia dotyczące czynnej ochrony ekosystemów leśnych Obszaru:

- 1) utrzymanie ciągłości i trwałości ekosystemów leśnych; niedopuszczanie do ich nadmiernego użytkowania;
- 2) wspieranie procesów sukcesji naturalnej przez inicjowanie i utrwalanie naturalnego odnowienia o składzie i strukturze odpowiadającej siedlisku; tam gdzie nie są możliwe odnowienia naturalne - używanie do odnowień gatunków miejscowego pochodzenia przy ograniczaniu gatunków obcych rodzimej florze czy też modyfikowanych genetycznie;
- 3) zwiększanie udziału gatunków domieszkowych i biocenotycznych; tworzenie układów ekotonowych z tych gatunków;
- 4) pozostawianie drzew o charakterze pomnikowym, przestojów, drzew dziuplastych oraz części drzew obumarłych aż do całkowitego ich rozkładu;
- 5) zwiększanie istniejącego stopnia pokrycia terenów drzewostanami, w szczególności na terenach porolnych tam, gdzie z przyrodniczego i ekonomicznego punktu widzenia jest to możliwe; sprzyjanie tworzeniu zwartych kompleksów leśnych; tworzenie i utrzymywanie leśnych korytarzy ekologicznych ze szczególnym uwzględnieniem możliwości migracji dużych ssaków;
- 6) utrzymywanie, a w razie potrzeby podwyższanie poziomu wód gruntowych, w szczególności na siedliskach wilgotnych i bagiennych, tj. w borach bagiennych, olsach i łęgach; budowa zbiorników małej retencji jako zbiorników wielofunkcyjnych, w szczególności podwyższających różnorodność biologiczną w lasach;
- 7) zachowanie i utrzymywanie w stanie zbliżonym do naturalnego istniejących śródleśnych cieków, mokradeł, polan, torfowisk, wrzosowisk oraz muraw napiaskowych; niedopuszczanie do ich nadmiernego wykorzystania dla celów produkcji roślinnej lub sukcesji;
- 8) zwalczanie szkodników owadzych i patogenów grzybowych, a także ograniczanie szkód łowieckich poprzez zastosowanie metod mechanicznych lub biologicznych; metody chemicznego zwalczania powinno stosować się tylko przy braku innych alternatywnych metod;
- 9) stopniowe usuwanie gatunków obcego pochodzenia, chyba że zaleca się ich stosowanie w ramach przyjętych zasad hodowli lasu;

- 10) ochrona stanowisk chronionych gatunków roślin, zwierząt i grzybów; w przypadkach stwierdzenia obiektów i powierzchni cennych przyrodniczo (stanowiska rzadkich i chronionych roślin, zwierząt, grzybów oraz pozostałości naturalnych ekosystemów) wnioskowanie do właściwego organu o ich ochronę;
 - 11) kształtowanie właściwej struktury populacji zwierząt, roślin i grzybów stanowiących komponent ekosystemu leśnego;
 - 12) opracowanie i wdrażanie programów czynnej ochrony oraz reintrodukcji i restytucji gatunków rzadkich, zagrożonych;
 - 13) wykorzystanie lasów dla celów rekreacyjno-krajoznawczych i edukacyjnych w oparciu o wyznaczone szlaki turystyczne oraz istniejące i nowe ścieżki edukacyjno-przyrodnicze wyposażone w elementy infrastruktury turystycznej i edukacyjnej zharmonizowanej z otoczeniem;
 - 14) prowadzenie racjonalnej gospodarki łowieckiej, w szczególności poprzez dostosowanie liczebności populacji zwierząt łownych związanych z ekosystemami leśnymi do warunków środowiskowych.
2. Ustalenia dotyczące czynnej ochrony nieleśnych ekosystemów lądowych Obszaru:
- 1) przeciwdziałanie zarastaniu łąk, pastwisk i torfowisk poprzez koszenie i wypas, a także mechaniczne usuwanie samosiewów drzew i krzewów na terenach otwartych, a w razie konieczności także karczowanie z usunięciem biomasy z pozostawieniem kęp drzew i krzewów;
 - 2) propagowanie wśród rolników działań zmierzających do utrzymania trwałych użytków zielonych w ramach zwykłej, dobrej praktyki rolniczej, a także działań rolno-środowiskowo-klimatycznych - zgodnie z wymogami zbiorowisk łąkowych; propagowanie dominacji gospodarstw prowadzących produkcję mieszaną, w tym preferowanie hodowli bydła opartej o wypas metodą pastwiskową; zalecana jest ochrona i hodowla lokalnych starych odmian drzew i krzewów owocowych oraz ras zwierząt; promowanie agroturystyki i rolnictwa ekologicznego;
 - 3) maksymalne ograniczanie zmiany użytków zielonych na grunty orne; niedopuszczanie do przeorywania użytków zielonych; propagowanie powrotu do użytkowania łąkowego gruntów wykorzystywanych dotychczas jako rolne wzdłuż rowów i lokalnych obniżen terenowych;
 - 4) preferowanie ochrony roślin metodami biologicznymi;
 - 5) ochrona zieleni wiejskiej: zadrzewień, zakrzewień, parków wiejskich oraz kształtowanie zróżnicowanego krajobrazu rolniczego poprzez ochronę istniejących oraz formowanie nowych zakrzewień i zadrzewień śródpolnych i przydrożnych;
 - 6) zachowanie śródpolnych torfowisk, zabagnień, podmokłości oraz oczek wodnych;
 - 7) zachowanie głązów i ich zbiorowisk;
 - 8) zachowanie śródpolnych muraw napiaskowych, wrzosowisk i psiar;
 - 9) melioracje odwadniające, w tym regulowanie odpływu wody z sieci rowów, winny być realizowane jedynie w ramach racjonalnej gospodarki rolnej, przy zachowaniu w stanie nienaruszonym terenów podmokłych, w tym torfowisk i obszarów wodno-błotnych oraz obszarów źródliskowych cieków;
 - 10) eliminowanie nielegalnego eksploataowania surowców mineralnych oraz rekultywacja terenów powyrobiskowych; w szczególnych przypadkach, gdy w wyrobisku ukształtowały się właściwe biocenozy wzbogacające lokalną różnorodność biologiczną, przeprowadzenie rekultywacji nie jest wskazane, zalecane jest podjęcie działań ochronnych w celu ich zachowania;
 - 11) utrzymywanie i w razie konieczności odtwarzanie lokalnych i regionalnych korytarzy ekologicznych;
 - 12) prowadzenie racjonalnej gospodarki łowieckiej, m.in. poprzez dostosowanie liczebności populacji zwierząt łownych związanych z ekosystemami otwartymi do warunków środowiskowych;
 - 13) melioracje nawadniające zalecane są w przypadku stwierdzonego niekorzystnego dla racjonalnej gospodarki rolnej obniżenia poziomu wód gruntowych.

3. Ustalenia dotyczące czynnej ochrony ekosystemów wodnych Obszaru:

- 1) zachowanie i ochrona zbiorników wód powierzchniowych wraz z pasem roślinności okalającej, poza rowami melioracyjnymi;
- 2) wyznaczenie lokalizacji nowych wałów przeciwpowodziowych w oparciu o rzeczywistą konieczność ochrony człowieka i jego mienia przed powodzią; w miarę możliwości wały należy lokalizować jak najdalej od koryta rzeki wykorzystując naturalną rzeźbę terenu;
- 3) tworzenie stref buforowych wokół zbiorników wodnych w postaci pasów zadrzewień i zakrzewień, celem ograniczenia spływu substancji biogennej i zwiększenia różnorodności biologicznej;
- 4) prowadzenie prac regulacyjnych i utrzymania rzek tylko w zakresie niezbędnym dla rzeczywistej ochrony przeciwpowodziowej;
- 5) ograniczanie zabudowy na krawędziach wysoczyznowych w celu zachowania ciągłości przyrodniczo-krajobrazowej oraz ochrony krawędzi tarasów rzecznych przed ruchami osuwiskowymi;
- 6) rozpoznanie okresowych dróg migracji zwierząt, których rozwój związany jest bezpośrednio ze środowiskiem wodnym (w szczególności płazów) oraz podejmowanie działań w celu ich ochrony;
- 7) wznoszenie nowych budowli piętrzących na ciekach, rowach i kanałach (retencja korytowa) winno być poprzedzone analizą bilansu wodnego zlewni;
- 8) zapewnienie swobodnej migracji rybnom w ciekach poprzez budowę przepławek na istniejących i nowych budowlach piętrzących;
- 9) utrzymanie i wprowadzanie zakrzewień wokół zbiorników wodnych, w szczególności starorzeczy i oczek wodnych, jako bariery ograniczającej dostęp do linii brzegowej; utrzymanie lub tworzenie pasów zakrzewień i zadrzewień wzdłuż cieków, jako naturalnej obudowy biologicznej ograniczającej spływ zanieczyszczeń z pól uprawnych;
- 10) ograniczenie działań powodujących obniżenie zwierciadła wód podziemnych, w szczególności budowy urządzeń drenażowych i rowów odwadniających na gruntach ornych, łąkach i pastwiskach w dolinach rzecznych oraz na krawędzi tarasów zalewowych i wysoczyzn;
- 11) opracowanie i wdrożenie programów reintrodukcji, restytucji, czynnej ochrony rzadkich i zagrożonych gatunków zwierząt i roślin bezpośrednio związanych z ekosystemami wodnymi;
- 12) zachowanie i ewentualne odtwarzanie korytarzy ekologicznych opartych o ekosystemy wodne celem zachowania dróg migracji gatunków związanych z wodą;
- 13) zwiększanie retencji wodnej, przy czym zbiorniki małej retencji winny dodatkowo wzbogacać różnorodność biologiczną terenu, uwzględniając starorzecza i lokalne obniżenia terenu; w miarę możliwości technicznych i finansowych zalecane jest odtworzenie funkcji obszarów źródłiskowych o dużych zdolnościach retencyjnych; w miarę możliwości należy zachowywać lub odtwarzać siedliska hydrogeniczne mające dużą rolę w utrzymaniu lokalnej różnorodności biologicznej;
- 14) rozpoznanie oraz ewentualna przebudowa struktury ichtiofauny zgodnie z charakterem siedliska we wszystkich zbiornikach wodnych przewidzianych do wykorzystania w myśl właściwych przepisów o rybactwie śródlądowym; gospodarka rybacka na wodach powierzchniowych powinna wspomagać ochronę gatunków krytycznie zagrożonych i zagrożonych oraz promować gatunki o pochodzeniu lokalnym prowadząc do uzyskania struktury gatunkowej i wiekowej ryb, właściwej dla danego typu wód.

§ 5. 1. Na Obszarze wprowadza się następujące zakazy:

- 1) zabijania dziko występujących zwierząt, niszczenia ich nor, legowisk, innych schronień i miejsc rozrodu oraz tarlisk, złożonej ikry, z wyjątkiem amatorskiego połowu ryb oraz wykonywania czynności związanych z racjonalną gospodarką rolną, leśną, rybacką i łowiecką;

- 2) realizacji przedsięwzięć mogących znacząco oddziaływać na środowisko w rozumieniu przepisów ustawy z dnia 3 października 2008 r. *o udostępnianiu informacji o środowisku i jego ochronie, udziale społeczeństwa w ochronie środowiska oraz o ocenach oddziaływania na środowisko*;
 - 3) likwidowania i niszczenia zadrzewień śródpolnych, przydrożnych i nadwodnych, jeżeli nie wynikają one z potrzeby ochrony przeciwpowodziowej i zapewnienia bezpieczeństwa ruchu drogowego lub wodnego lub budowy, odbudowy, utrzymania, remontów lub naprawy urządzeń wodnych;
 - 4) wydobywania do celów gospodarczych skał, w tym torfu, oraz skamieniałości, w tym kopalnych szczątków roślin i zwierząt, a także minerałów i bursztynu;
 - 5) wykonywania prac ziemnych trwale zniekształcających rzeźbę terenu, z wyjątkiem prac związanych z zabezpieczeniem przeciwsztorowym, przeciwpowodziowym lub przeciwsuwiskowym lub utrzymaniem, budową, odbudową, naprawą lub remontem urządzeń wodnych;
 - 6) dokonywania zmian stosunków wodnych, jeżeli służą innym celom niż ochrona przyrody lub zrównoważone wykorzystanie użytków rolnych i leśnych oraz racjonalna gospodarka wodna lub rybacka;
 - 7) likwidowania naturalnych zbiorników wodnych, starorzeczy i obszarów wodno-błotnych;
 - 8) budowania nowych obiektów budowlanych w pasie szerokości 100 m od:
 - a) linii brzegów rzek, jezior i innych naturalnych zbiorników wodnych,
 - b) zasięgu lustra wody w sztucznych zbiornikach wodnych usytuowanych na wodach płynących przy normalnym poziomie piętrzenia określonym w pozwoleniu wodnoprawnym, o którym mowa w art. 389 pkt 1 ustawy z dnia 20 lipca 2017 r. - *Prawo wodne*
- z wyjątkiem urządzeń wodnych oraz obiektów służących prowadzeniu racjonalnej gospodarki rolnej, leśnej lub rybackiej.
2. Zakazy, o których mowa w ust. 1, nie dotyczą:
- 1) wykonywania zadań na rzecz obronności kraju i bezpieczeństwa państwa;
 - 2) prowadzenia akcji ratowniczej oraz działań związanych z bezpieczeństwem powszechnym;
 - 3) realizacji inwestycji celu publicznego;
 - 4) wykonywania zadań wynikających z planu ochrony, zadań ochronnych lub planu zadań ochronnych.
3. Zakaz, o którym mowa w ust. 1 pkt 2, nie dotyczy:
- 1) realizacji przedsięwzięć mogących znacząco oddziaływać na środowisko, dla których przeprowadzona ocena oddziaływania na środowisko wykazała brak negatywnego wpływu na ochronę przyrody i ochronę krajobrazu obszaru chronionego krajobrazu;
 - 2) realizacji przedsięwzięć mogących potencjalnie znacząco oddziaływać na środowisko, dla których regionalny dyrektor ochrony środowiska stwierdził brak konieczności przeprowadzenia oceny oddziaływania na środowisko.
4. Zakaz, o którym mowa w ust. 1 pkt 3:
- 1) nie dotyczy usunięcia drzewa lub krzewu w obrębie zadrzewienia, należących do gatunków obcych, określonych w przepisach wydanych na podstawie art. 120 ust. 2f ustawy z dnia 16 kwietnia 2004 r. *o ochronie przyrody*;
 - 2) nie dotyczy terenów przeznaczonych pod zabudowę w miejscowych planach zagospodarowania przestrzennego obowiązujących:

- a) w dacie orzekania w przedmiocie wydania: decyzji o środowiskowych uwarunkowaniach, decyzji o pozwoleniu na budowę, a także innych decyzji - jeżeli są one wymagane dla realizacji danego przedsięwzięcia na podstawie przepisów powszechnie obowiązującego prawa,
 - b) w dacie realizacji przedsięwzięcia - jeżeli dla danego przedsięwzięcia przepisy powszechnie obowiązującego prawa nie przewidują obowiązku uzyskania decyzji, o których mowa w lit. a;
- 3) nie ma zastosowania do zmian miejscowych planów zagospodarowania przestrzennego, w zakresie terenów przeznaczonych w tych planach pod zabudowę;
 - 4) nie dotyczy realizacji inwestycji na podstawie decyzji o warunkach zabudowy, którą wydano po uzgodnieniu z właściwym organem ochrony przyrody.
5. Zakazy, o których mowa w ust. 1 pkt 4 i 5, nie dotyczą:
- 1) złóż kopalin udokumentowanych przez Skarb Państwa do dnia 2 grudnia 2008 r., tj. dnia wejścia w życie Rozporządzenia Nr 109 Wojewody Warmińsko-Mazurskiego z dnia 3 listopada 2008 r. w sprawie *Obszaru Chronionego Krajobrazu Doliny Górnej Wkry* (Dz. Urz. Woj. Warm.-Maz. Nr 176, poz. 2577), których dokumentacje zostały zatwierdzone lub przyjęte przez właściwy organ administracji geologicznej;
 - 2) złóż kopalin udokumentowanych na potrzeby lokalne o powierzchni do 2 ha i wydobywaniu nie przekraczającym 20 000 m³/rok na podstawie koncesji na poszukiwanie i rozpoznawanie, udzielonych do dnia 2 grudnia 2008 r., tj. dnia wejścia w życie Rozporządzenia Nr 109 Wojewody Warmińsko-Mazurskiego z dnia 3 listopada 2008 r. w sprawie *Obszaru Chronionego Krajobrazu Doliny Górnej Wkry* (Dz. Urz. Woj. Warm.-Maz. Nr 176, poz. 2577).
6. Zakaz, o którym mowa w ust. 1 pkt 8, nie dotyczy:
- 1) innych niż rzeki cieków naturalnych w rozumieniu art. 16 pkt 5 ustawy z dnia 20 lipca 2017 r. *Prawo wodne*;
 - 2) terenów zieleni w granicach administracyjnych miast;
 - 3) obszarów zwartej zabudowy miast i wsi w granicach określonych w obowiązujących studiach uwarunkowań i kierunków zagospodarowania przestrzennego, a w przypadku obszarów, dla których obowiązuje studium uwarunkowań i kierunków zagospodarowania przestrzennego, które uchwalono przed dniem 2 grudnia 2008 r., tj. przed dniem wejścia w życie Rozporządzenia Nr 109 Wojewody Warmińsko-Mazurskiego z dnia 3 listopada 2008 r. w sprawie *Obszaru Chronionego Krajobrazu Doliny Górnej Wkry* (Dz. Urz. Woj. Warm.-Maz. Nr 176, poz. 2577) i w którym nie określono granic zwartej zabudowy miasta lub wsi, również obszarów wskazanych w obowiązującym studium jako tereny zabudowane;
 - 4) uzupełnień zabudowy pod warunkiem wyznaczenia nieprzekraczalnej linii zabudowy od brzegów zgodnie z linią występującą na działkach przyległych;
 - 5) siedlisk rolniczych - w zakresie uzupełnienia istniejącej zabudowy zagrodowej o obiekty służące do prowadzenia gospodarstwa rolnego, w tym obiekty służące agroturystyce, pod warunkiem nie zmniejszania dotychczasowej odległości zabudowy od brzegów wód;
 - 6) obiektów budowlanych niezbędnych do pełnienia funkcji plaż, kąpielisk i przystani na wyznaczonych w miejscowych planach zagospodarowania przestrzennego terenach dostępu do wód publicznych oraz realizacji infrastruktury technicznej na potrzeby tych terenów;
 - 7) ścieżek rowerowych, ciągów pieszych oraz związanych z nimi: infrastruktury technicznej i obiektów małej architektury służących utrzymaniu porządku;
 - 8) ustaleń miejscowych planów zagospodarowania przestrzennego obowiązujących:

a) w dniu wejścia w życie niniejszej uchwały, lub

b) w dniu 2 grudnia 2008 r., tj. w dniu wejścia w życie Rozporządzenia Nr 109 Wojewody Warmińsko-Mazurskiego z dnia 3 listopada 2008 r. w sprawie *Obszaru Chronionego Krajobrazu Doliny Górnej Wkry* (Dz. Urz. Woj. Warm.-Maz. Nr 176, poz. 2577).

§ 6. Niniejsza uchwała nie narusza uprawnień nabytych na podstawie ustaleń miejscowych planów zagospodarowania przestrzennego, prawomocnych decyzji administracyjnych i innych orzeczeń oraz innych aktów prawnych, obowiązujących w dniu wejścia w życie niniejszej uchwały.

§ 7. Nadzór nad Obszarem sprawuje Marszałek Województwa Warmińsko-Mazurskiego.

§ 8. Wykonanie uchwały powierza się Zarządowi Województwa Warmińsko-Mazurskiego.

§ 9. Do postępowań, których przedmiotem jest uchwalenie lub zmiana miejscowego planu zagospodarowania przestrzennego lub studium uwarunkowań i kierunków zagospodarowania przestrzennego, w których przed dniem wejścia w życie niniejszej uchwały podjęto uchwałę o przystąpieniu do sporządzenia lub zmiany planu lub studium oraz zawiadomiono o terminie wyłożenia ich projektów do publicznego wglądu, ale postępowanie nie zostało zakończone przed wejściem w życie niniejszej uchwały, stosuje się przepisy dotychczasowe.

§ 10. Traci moc Rozporządzenie Nr 109 Wojewody Warmińsko-Mazurskiego z dnia 3 listopada 2008 r. w sprawie *Obszaru Chronionego Krajobrazu Doliny Górnej Wkry* (Dz. Urz. Woj. Warm.-Maz. Nr 176, poz. 2577).

§ 11. Uchwała wchodzi w życie po upływie 14 dni od dnia ogłoszenia w Dzienniku Urzędowym Województwa Warmińsko-Mazurskiego.

Przewodnicząca Sejmiku Województwa
Warmińsko-Mazurskiego

Bernadeta Hordejuk

**Wykaz współrzędnych punktów załamania granicy Obszaru Chronionego Krajobrazu
 Doliny Górnej Wkry w państwowym układzie współrzędnych prostokątnych płaskich PL-1992**

nr	92_X	92_Y										
1	555007,18	598181,80	41	556278,81	598061,23	82	557740,96	597807,74	123	558163,34	599265,97	
2	555056,28	598208,85	42	556281,55	598060,30	83	557747,37	597857,29	124	558156,26	599290,49	
3	555075,21	598217,93	43	556303,70	598053,10	84	557759,17	597943,65	125	558149,20	599315,04	
4	555122,71	598240,26	44	556327,92	598045,23	85	557762,90	597970,91	126	558143,12	599336,12	
5	555127,19	598242,37	45	556341,88	598040,68	86	557765,65	598022,01	127	558142,01	599339,96	
6	555151,46	598253,85	46	556366,40	598032,71	87	557770,44	598070,90	128	558140,63	599344,76	
7	555184,21	598269,12	47	556415,25	598016,84	88	557777,83	598100,85	129	558139,52	599348,61	
8	555224,97	598289,93	48	556464,28	598000,91	89	557784,58	598119,06	130	558133,43	599369,73	
9	555258,02	598306,65	49	556497,14	597991,21	90	557799,99	598148,93	131	558126,34	599394,37	
10	555310,51	598332,83	50	556502,04	597988,64	91	557849,10	598230,44	132	558119,19	599419,14	
11	555428,44	598394,67	51	556516,32	597984,11	92	557880,38	598274,11	133	558112,01	599444,07	
12	555442,08	598402,02	52	556547,39	597974,33	93	557892,82	598288,95	134	558104,93	599468,65	
13	555460,68	598403,91	53	556569,58	597967,27	94	557904,54	598298,17	135	558102,37	599477,53	
14	555462,70	598403,59	54	556591,77	597960,24	95	557934,61	598318,60	136	558101,28	599493,43	
15	555517,27	598394,93	55	556613,88	597953,26	96	557975,15	598348,19	137	557936,15	599498,26	
16	555564,21	598380,35	56	556659,04	597938,99	97	557982,62	598356,75	138	557926,79	599534,18	
17	555611,07	598361,59	57	556663,51	597937,57	98	557996,25	598371,68	139	557913,63	599583,19	
18	555614,06	598364,72	58	556715,41	597921,40	99	558055,96	598481,31	140	557912,64	599587,34	
19	555654,71	598343,93	59	556730,68	597916,64	100	558064,73	598513,71	141	557909,35	599600,87	
20	555680,95	598326,91	60	556755,67	597909,17	101	558087,55	598624,17	142	557906,13	599614,21	
21	555723,56	598301,95	61	556780,94	597901,62	102	558088,08	598629,45	143	557902,89	599627,74	
22	555784,90	598266,04	62	556814,45	597891,59	103	558094,24	598689,84	144	557899,72	599641,09	
23	555796,27	598259,18	63	556834,07	597885,72	104	558106,59	598781,58	145	557888,40	599687,67	
24	555860,97	598220,18	64	556857,09	597878,34	105	558114,73	598872,14	146	557931,13	599683,22	
25	555890,42	598202,42	65	556859,30	597877,70	106	558115,09	598876,12	147	557973,28	599680,51	
26	555906,81	598193,07	66	556881,68	597861,25	107	558108,78	598965,35	148	558049,90	599676,60	
27	555927,51	598181,44	67	556911,39	597839,43	108	558118,01	598982,71	149	558134,53	599672,36	
28	555948,38	598170,27	68	556928,32	597816,49	109	558132,31	598989,57	150	558166,86	599671,32	
29	555953,45	598167,92	69	556941,38	597790,03	110	558254,92	598984,24	151	558219,30	599668,29	
30	555967,52	598161,40	70	557013,01	597718,09	111	558253,23	599007,55	152	558256,00	599665,62	
31	555982,07	598156,68	71	557059,13	597676,13	112	558248,03	599013,79	153	558335,31	599661,48	
32	555985,76	598155,49	72	557080,79	597634,07	113	558237,78	599026,03	154	558372,91	599660,60	
33	556007,15	598149,63	73	557099,95	597608,62	114	558223,81	599046,36	155	558429,77	599655,99	
34	556039,14	598140,86	74	557106,47	597612,20	115	558216,95	599066,03	156	558488,54	599652,51	
35	556063,80	598134,09	75	557357,14	597626,27	116	558197,73	599138,37	157	558531,14	599650,03	
36	556098,32	598123,29	76	557360,15	597626,44	117	558194,40	599150,94	158	558587,69	599646,42	
37	556102,32	598122,02	77	557523,46	597633,02	118	558189,32	599170,06	159	558638,31	599643,02	
38	556150,42	598106,97	78	557749,82	597607,53	119	558183,16	599193,24	160	558636,88	599629,11	
39	556223,96	598082,06	79	557761,36	597615,47	120	558176,85	599217,00	161	558695,66	599625,87	
40	556256,36	598069,72	80	557726,32	597656,30	121	558170,37	599241,35	162	558802,53	599618,66	
			81	557733,44	597749,66	122	558169,78	599243,61	163	558803,04	599632,52	

164	558839,92	599631,50
165	558872,16	599629,89
166	558874,42	599623,64
167	558879,75	599623,08
168	558900,55	599622,08
169	558985,15	599616,33
170	559078,32	599609,27
171	559106,80	599609,66
172	559238,09	599594,10
173	559329,78	599592,98
174	559451,26	599586,42
175	559549,09	599581,71
176	559561,62	599581,11
177	559566,61	599580,87
178	559567,19	599583,78
179	559584,48	599581,18
180	559614,13	599580,65
181	559637,33	599578,24
182	559666,47	599579,08
183	559692,13	599581,20
184	559712,57	599584,54
185	559735,91	599586,79
186	559750,68	599589,78
187	559845,44	599606,28
188	559943,67	599629,72
189	560012,82	599645,12
190	560057,40	599655,50
191	560089,51	599664,83
192	560094,20	599661,80
193	560098,02	599657,19
194	560106,44	599656,70
195	560210,43	599680,65
196	560210,35	599691,72
197	560317,30	599716,05
198	560415,00	599738,87
199	560512,17	599762,16
200	560572,32	599776,10
201	560667,74	599798,16
202	560748,82	599817,12
203	560775,38	599823,53
204	560788,14	599825,04
205	560869,98	599843,42
206	560925,19	599857,83
207	560969,59	599866,08
208	560981,82	599871,08
209	561047,73	599881,05
210	561050,15	599867,99
211	561131,39	599879,32

212	561130,28	599892,17
213	561171,66	599898,77
214	561219,25	599905,34
215	561233,73	599904,48
216	561268,71	599910,77
217	561313,83	599918,04
218	561347,50	599921,19
219	561358,30	599922,39
220	561481,73	599938,00
221	561589,48	599953,77
222	561618,76	599958,49
223	561705,83	599973,07
224	561747,71	599976,75
225	561820,22	599986,91
226	561870,76	599992,28
227	561940,19	600002,49
228	561976,13	600007,97
229	562043,40	600016,58
230	562068,89	600023,19
231	562138,69	600033,39
232	562168,68	600037,11
233	562307,00	600052,91
234	562359,29	600060,38
235	562382,78	600063,53
236	562412,60	600069,51
237	562459,35	600076,05
238	562483,41	600078,67
239	562535,85	600084,17
240	562534,14	600079,24
241	562485,58	600035,31
242	562636,61	600051,34
243	562778,22	600064,06
244	562962,16	600077,17
245	562977,06	600078,14
246	562999,55	600077,06
247	563033,39	600075,90
248	563045,21	600075,43
249	563054,56	600075,27
250	563082,72	600074,54
251	563132,33	600070,56
252	563143,29	600069,27
253	563165,40	600068,83
254	563190,73	600070,44
255	563216,26	600072,05
256	563227,99	600072,81
257	563277,33	600079,19
258	563307,46	600083,10
259	563357,94	600090,38

260	563402,82	600096,87
261	563421,21	600099,52
262	563465,66	600105,95
263	563519,06	600113,70
264	563549,23	600118,07
265	563576,32	600121,87
266	563653,25	600132,64
267	563678,37	600136,16
268	563794,92	600149,56
269	563898,96	600174,40
270	564027,90	600194,23
271	564035,99	600230,71
272	564009,42	600340,16
273	563992,95	600419,07
274	563986,42	600455,15
275	563979,42	600504,76
276	563970,79	600533,59
277	563962,70	600560,65
278	563956,20	600604,36
279	563942,66	600722,76
280	563943,52	600779,26
281	563957,98	600928,88
282	563967,50	601046,15
283	563967,67	601049,64
284	563970,30	601104,75
285	563971,66	601133,33
286	563972,61	601153,46
287	563972,92	601157,73
288	563981,32	601272,86
289	563982,85	601304,49
290	563984,65	601338,42
291	563985,43	601353,29
292	563985,80	601360,28
293	563986,77	601385,85
294	563987,58	601418,96
295	563987,06	601450,95
296	563991,50	601485,38
297	563994,79	601514,75
298	563992,20	601561,94
299	563980,10	601617,20
300	564167,48	601662,05
301	564328,66	601699,19
302	564373,47	601695,58
303	564435,42	601646,66
304	564466,56	601614,88
305	564488,49	601591,11
306	564508,00	601569,97
307	564533,77	601536,02

308	564570,13	601460,88
309	564575,09	601450,62
310	564614,30	601368,74
311	564622,74	601353,94
312	564633,44	601331,66
313	564651,28	601298,32
314	564653,40	601294,36
315	564666,62	601269,68
316	564674,86	601236,96
317	564712,14	601052,69
318	564737,04	600934,50
319	564762,83	600811,60
320	564783,91	600705,60
321	564795,37	600650,01
322	564793,50	600621,26
323	564787,20	600473,15
324	564783,28	600413,45
325	564786,50	600366,26
326	564798,80	600330,38
327	564832,26	600283,77
328	564896,97	600190,00
329	565032,55	600013,27
330	565077,63	599954,54
331	565226,22	599763,10
332	565229,18	599759,08
333	565294,19	599671,04
334	565325,29	599638,92
335	565370,93	599613,75
336	565414,51	599589,67
337	565401,06	599557,50
338	565392,94	599542,92
339	565382,01	599526,60
340	565379,32	599522,68
341	565377,19	599520,48
342	565372,28	599517,03
343	565360,66	599510,60
344	565338,44	599500,08
345	565308,22	599488,15
346	565292,24	599481,53
347	565269,52	599471,36
348	565243,25	599459,59
349	565224,90	599451,38
350	565203,89	599441,69
351	565180,80	599431,51
352	565156,49	599421,47
353	565137,15	599413,06
354	565106,16	599400,86
355	565059,17	599382,06

356	565038,11	599374,48
357	565035,56	599373,41
358	565027,87	599370,55
359	565017,30	599366,86
360	565005,33	599363,60
361	564999,95	599362,64
362	564976,72	599357,90
363	564970,70	599357,58
364	564959,05	599355,04
365	564946,13	599354,59
366	564938,68	599342,99
367	564930,65	599331,63
368	564855,69	599223,79
369	564848,15	599213,00
370	564757,41	599084,93
371	564747,19	599069,18
372	564746,81	599067,12
373	564697,51	599000,59
374	564689,85	598992,49
375	564553,49	598832,15
376	564427,60	598685,78
377	564298,46	598536,78
378	564245,48	598475,20
379	564207,39	598433,54
380	564182,42	598406,89
381	564130,19	598349,24
382	564096,18	598311,68
383	564092,82	598307,97
384	564069,65	598282,76
385	564019,54	598224,18
386	563923,01	598111,17
387	563841,99	598015,10
388	563812,69	597981,60
389	563776,55	597937,96
390	563569,48	597693,06
391	563561,89	597683,41
392	563557,20	597679,39
393	563506,72	597619,08
394	563421,61	597517,38
395	563397,84	597488,96
396	563371,37	597458,43
397	563343,87	597426,70
398	563287,17	597361,25
399	563248,48	597315,04
400	563217,64	597279,55
401	563215,13	597276,30
402	563208,52	597268,41
403	563201,98	597260,54

404	563192,65	597249,29
405	563142,15	597189,56
406	563127,61	597170,85
407	563123,78	597160,06
408	563120,05	597149,53
409	563114,89	597124,06
410	563110,99	597100,40
411	563109,38	597090,68
412	563107,45	597078,96
413	563106,23	597069,05
414	563104,72	597058,17
415	563098,48	597024,39
416	563097,24	597017,74
417	563091,12	596998,86
418	563089,17	596991,91
419	563083,56	596971,99
420	563089,55	596957,76
421	563090,04	596871,58
422	563089,88	596802,56
423	563096,89	596679,24
424	563100,34	596638,55
425	563109,85	596588,93
426	563009,51	596570,44
427	563004,35	596567,14
428	562928,07	596566,89
429	562830,78	596554,39
430	562819,06	596552,93
431	562757,88	596547,97
432	562744,46	596548,64
433	562635,53	596544,07
434	562596,33	596542,01
435	562577,23	596539,01
436	562573,39	596538,46
437	562521,43	596530,51
438	562502,85	596527,38
439	562475,83	596522,91
440	562444,53	596517,74
441	562426,25	596514,84
442	562395,05	596509,74
443	562393,23	596504,24
444	562385,39	596482,40
445	562379,87	596467,06
446	562369,36	596438,42
447	562366,17	596429,74
448	562359,47	596411,94
449	562352,14	596392,43
450	562338,02	596355,16
451	562330,60	596335,54

452	562323,89	596317,20
453	562310,19	596279,66
454	562296,39	596242,34
455	562287,41	596218,05
456	562268,75	596167,60
457	562266,58	596161,69
458	562255,24	596130,84
459	562241,71	596094,08
460	562226,96	596053,97
461	562213,84	596018,19
462	562200,05	595980,56
463	562186,94	595944,83
464	562177,60	595928,09
465	562109,25	595981,10
466	561921,19	596122,86
467	561910,15	596131,88
468	561897,79	596141,06
469	561881,38	596150,49
470	561872,14	596156,89
471	561861,20	596161,79
472	561835,04	596166,50
473	561825,84	596167,37
474	561816,37	596168,47
475	561803,95	596169,91
476	561769,49	596176,02
477	561720,20	596184,38
478	561680,98	596190,95
479	561666,94	596193,30
480	561621,61	596201,16
481	561583,25	596208,16
482	561551,78	596213,96
483	561514,32	596220,39
484	561473,07	596227,55
485	561470,07	596228,06
486	561441,05	596232,90
487	561415,50	596237,54
488	561392,01	596242,53
489	561372,49	596246,83
490	561365,43	596247,98
491	561342,90	596251,65
492	561341,63	596251,65
493	561332,66	596252,53
494	561321,58	596252,02
495	561309,66	596250,65
496	561296,55	596250,20
497	561280,91	596246,86
498	561267,83	596246,20
499	561259,09	596243,98

500	561251,52	596240,84
501	561239,58	596233,79
502	561236,94	596230,82
503	561234,56	596212,11
504	561231,74	596194,35
505	561227,35	596181,94
506	561222,71	596167,54
507	561219,68	596150,83
508	561218,24	596132,82
509	561217,79	596119,70
510	561215,39	596105,91
511	561210,51	596083,50
512	561202,18	596042,95
513	561197,92	596027,49
514	561190,97	595994,74
515	561186,88	595968,04
516	561180,51	595931,60
517	561172,77	595897,47
518	561167,41	595870,02
519	561158,43	595830,57
520	561153,77	595796,85
521	561145,68	595759,74
522	561140,07	595732,33
523	561134,09	595708,05
524	561128,89	595683,60
525	561132,02	595682,98
526	561135,94	595682,18
527	561197,43	595665,95
528	561280,36	595641,53
529	561278,01	595623,61
530	561278,05	595616,36
531	561278,22	595587,03
532	561278,39	595557,49
533	561277,84	595527,52
534	561276,55	595457,26
535	561258,21	595333,70
536	561233,94	595140,96
537	561233,83	595136,99
538	561217,70	595032,79
539	561214,02	595016,56
540	561196,46	594989,62
541	561168,63	594970,75
542	561149,12	594957,54
543	561127,61	594925,02
544	561110,51	594841,63
545	561104,41	594830,58
546	561105,36	594820,45
547	561145,17	594824,32

548	561197,74	594829,66
549	561212,04	594827,86
550	561225,54	594822,32
551	561234,90	594811,61
552	561242,27	594788,94
553	561250,03	594738,29
554	561249,71	594735,45
555	561256,52	594686,35
556	561260,95	594654,47
557	561263,56	594635,68
558	561264,09	594631,91
559	561264,33	594629,22
560	561269,20	594576,09
561	561269,60	594571,60
562	561270,86	594553,23
563	561272,42	594530,10
564	561272,47	594529,55
565	561276,10	594486,92
566	561273,97	594461,13
567	561249,70	594458,46
568	561147,78	594446,48
569	561126,18	594444,49
570	560979,42	594422,00
571	560890,21	594403,96
572	560856,51	594393,14
573	560643,23	594351,59
574	560485,23	594322,40
575	560480,44	594321,60
576	560397,07	594305,70
577	560357,70	594298,16
578	560177,18	594266,60
579	559969,33	594228,39
580	559964,41	594227,49
581	559866,63	594210,49
582	559865,86	594211,79
583	559866,69	594214,23
584	559863,16	594222,59
585	559858,52	594224,26
586	559845,94	594216,28
587	559845,12	594208,73
588	559849,55	594205,65
589	559847,44	594199,77
590	559832,69	594208,47
591	559829,96	594237,81
592	559819,06	594240,67
593	559823,26	594250,45
594	559817,41	594259,62
595	559811,04	594260,99

596	559810,98	594274,40
597	559815,06	594277,56
598	559817,19	594279,21
599	559816,24	594286,29
600	559809,22	594288,08
601	559809,45	594307,57
602	559789,63	594316,75
603	559781,74	594331,78
604	559763,65	594337,26
605	559760,38	594350,94
606	559741,49	594362,64
607	559739,29	594378,22
608	559731,01	594385,30
609	559729,65	594394,18
610	559716,88	594403,07
611	559714,49	594420,45
612	559707,46	594430,31
613	559699,50	594436,20
614	559698,98	594436,59
615	559705,76	594453,58
616	559705,02	594469,26
617	559689,50	594515,31
618	559679,28	594522,36
619	559676,60	594528,86
620	559676,49	594537,46
621	559674,76	594545,23
622	559669,42	594548,71
623	559663,95	594552,08
624	559661,11	594557,91
625	559652,21	594560,03
626	559651,94	594564,82
627	559651,24	594568,14
628	559647,87	594576,31
629	559639,35	594573,81
630	559629,51	594573,28
631	559622,79	594585,64
632	559541,28	594510,80
633	559536,21	594506,13
634	559375,19	594360,97
635	559242,62	594241,78
636	559162,25	594181,14
637	559129,18	594155,78
638	559098,58	594130,21
639	559040,91	594114,87
640	559002,93	594094,84
641	558999,34	594093,16
642	558996,04	594090,04
643	558992,48	594085,89

644	558990,01	594081,54
645	558986,71	594073,02
646	558985,54	594070,63
647	558983,84	594062,36
648	558982,85	594054,12
649	558983,03	594046,56
650	558983,09	594028,47
651	558981,59	594016,56
652	558979,89	594002,67
653	558976,09	593982,46
654	558973,08	593962,18
655	558971,79	593944,72
656	558970,12	593929,32
657	558969,58	593921,33
658	558968,66	593913,37
659	558967,92	593903,30
660	558966,98	593891,33
661	558965,54	593875,50
662	558964,79	593856,48
663	558962,53	593836,61
664	558959,94	593822,30
665	558957,67	593809,97
666	558954,93	593795,17
667	558954,81	593787,15
668	558955,00	593770,55
669	558952,99	593749,14
670	558952,21	593741,08
671	558951,57	593734,14
672	558951,05	593726,21
673	558950,44	593721,29
674	558949,29	593711,44
675	558948,98	593706,23
676	558948,74	593696,21
677	558947,43	593688,16
678	558947,40	593681,04
679	558947,83	593674,65
680	558948,73	593669,09
681	558949,71	593664,21
682	558951,48	593656,77
683	558952,38	593651,31
684	558953,55	593646,85
685	558955,02	593642,41
686	558956,07	593638,92
687	558958,88	593632,52
688	558961,90	593625,67
689	558964,92	593618,60
690	558967,68	593612,94
691	558970,45	593608,19

692	558974,06	593602,18
693	558976,98	593598,05
694	558980,92	593590,54
695	558986,00	593583,02
696	558988,77	593578,27
697	558992,37	593571,15
698	558998,42	593558,56
699	559000,24	593551,67
700	558999,27	593543,08
701	558991,53	593516,47
702	558986,28	593509,28
703	558983,35	593497,64
704	558977,32	593480,20
705	558969,20	593462,81
706	558960,57	593448,16
707	558948,96	593434,69
708	558934,13	593423,37
709	558921,71	593412,44
710	558909,98	593403,18
711	558893,65	593396,54
712	558875,18	593395,33
713	558866,30	593396,52
714	558857,75	593396,88
715	558845,21	593398,25
716	558842,33	593397,80
717	558832,54	593399,03
718	558817,15	593397,37
719	558770,20	593390,48
720	558719,16	593387,23
721	558666,86	593398,11
722	558662,33	593400,18
723	558652,03	593399,40
724	558636,49	593393,59
725	558620,95	593384,06
726	558617,40	593381,89
727	558582,57	593372,44
728	558565,78	593367,88
729	558541,41	593359,20
730	558537,78	593357,15
731	558519,59	593346,87
732	558492,71	593314,58
733	558484,07	593300,40
734	558474,84	593290,56
735	558474,62	593288,86
736	558464,30	593282,46
737	558450,19	593276,29
738	558420,75	593269,65
739	558408,18	593267,51

740	558395,06	593264,52
741	558370,12	593262,72
742	558364,64	593262,33
743	558354,92	593263,88
744	558344,70	593265,48
745	558329,56	593266,15
746	558323,48	593266,31
747	558319,47	593266,40
748	558273,36	593274,61
749	558257,84	593278,03
750	558229,45	593280,28
751	558193,94	593280,76
752	558180,96	593281,32
753	558172,91	593280,48
754	558168,69	593280,34
755	558163,81	593278,70
756	558158,20	593274,66
757	558153,97	593268,64
758	558150,89	593262,88
759	558148,93	593257,11
760	558147,23	593249,79
761	558145,93	593242,05
762	558145,28	593234,72
763	558144,52	593226,71
764	558145,14	593215,98
765	558146,11	593208,48
766	558148,93	593201,26
767	558140,80	593200,21
768	558142,72	593196,37
769	558150,70	593184,06
770	558159,50	593170,50
771	558170,19	593158,48
772	558184,57	593141,12
773	558202,72	593117,91
774	558207,42	593110,85
775	558220,94	593094,17
776	558232,47	593079,65
777	558241,99	593070,38
778	558253,12	593059,44
779	558267,80	593046,94
780	558279,53	593039,46
781	558289,94	593031,23
782	558297,98	593024,08
783	558305,80	593015,17
784	558307,52	593004,39
785	558303,91	592992,29
786	558298,73	592982,84
787	558294,40	592972,74

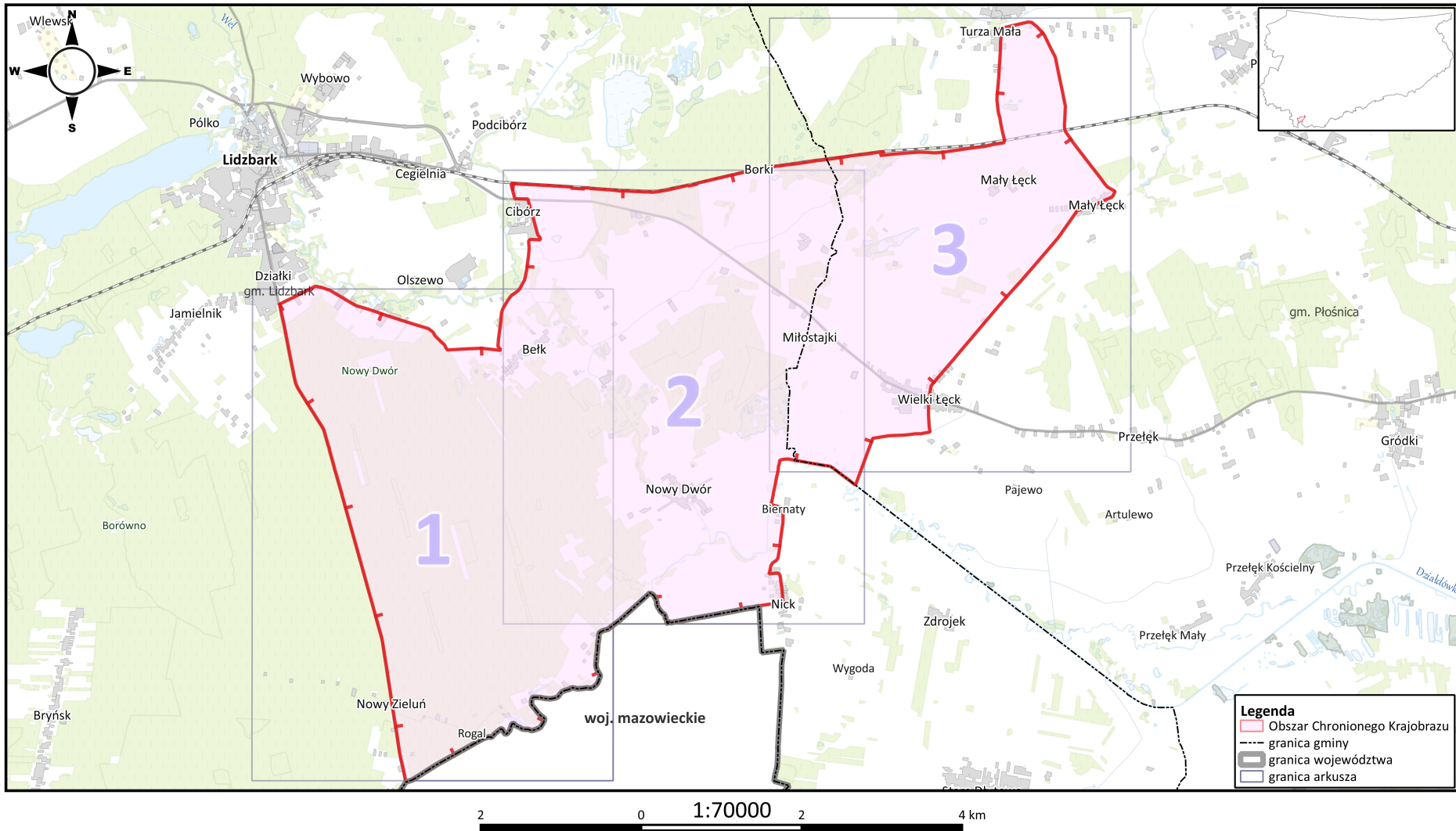
788	558288,84	592959,69
789	558283,38	592951,23
790	558278,32	592943,94
791	558274,09	592937,04
792	558268,86	592928,80
793	558264,77	592921,28
794	558259,31	592913,26
795	558250,77	592905,59
796	558242,84	592901,43
797	558230,05	592894,09
798	558220,79	592890,71
799	558206,31	592883,96
800	558197,40	592881,03
801	558188,04	592878,15
802	558177,53	592874,09
803	558165,84	592870,10
804	558157,25	592868,21
805	558146,68	592866,62
806	558135,31	592869,16
807	558123,32	592874,43
808	558112,75	592878,23
809	558100,14	592881,08
810	558061,09	592881,87
811	558051,41	592882,38
812	558032,23	592886,47
813	558017,90	592892,19
814	558013,21	592895,88
815	558004,70	592902,00
816	557995,80	592906,43
817	557986,58	592910,21
818	557978,26	592914,06
819	557962,42	592920,37
820	557952,39	592924,82
821	557944,95	592933,32
822	557938,26	592939,75
823	557930,22	592947,17
824	557921,62	592952,53
825	557913,48	592954,34
826	557904,65	592950,50
827	557900,73	592946,03
828	557897,72	592942,59
829	557892,85	592927,81
830	557886,12	592907,01
831	557881,78	592895,24
832	557878,09	592883,29
833	557874,91	592872,28
834	557869,82	592864,23
835	557863,72	592856,36

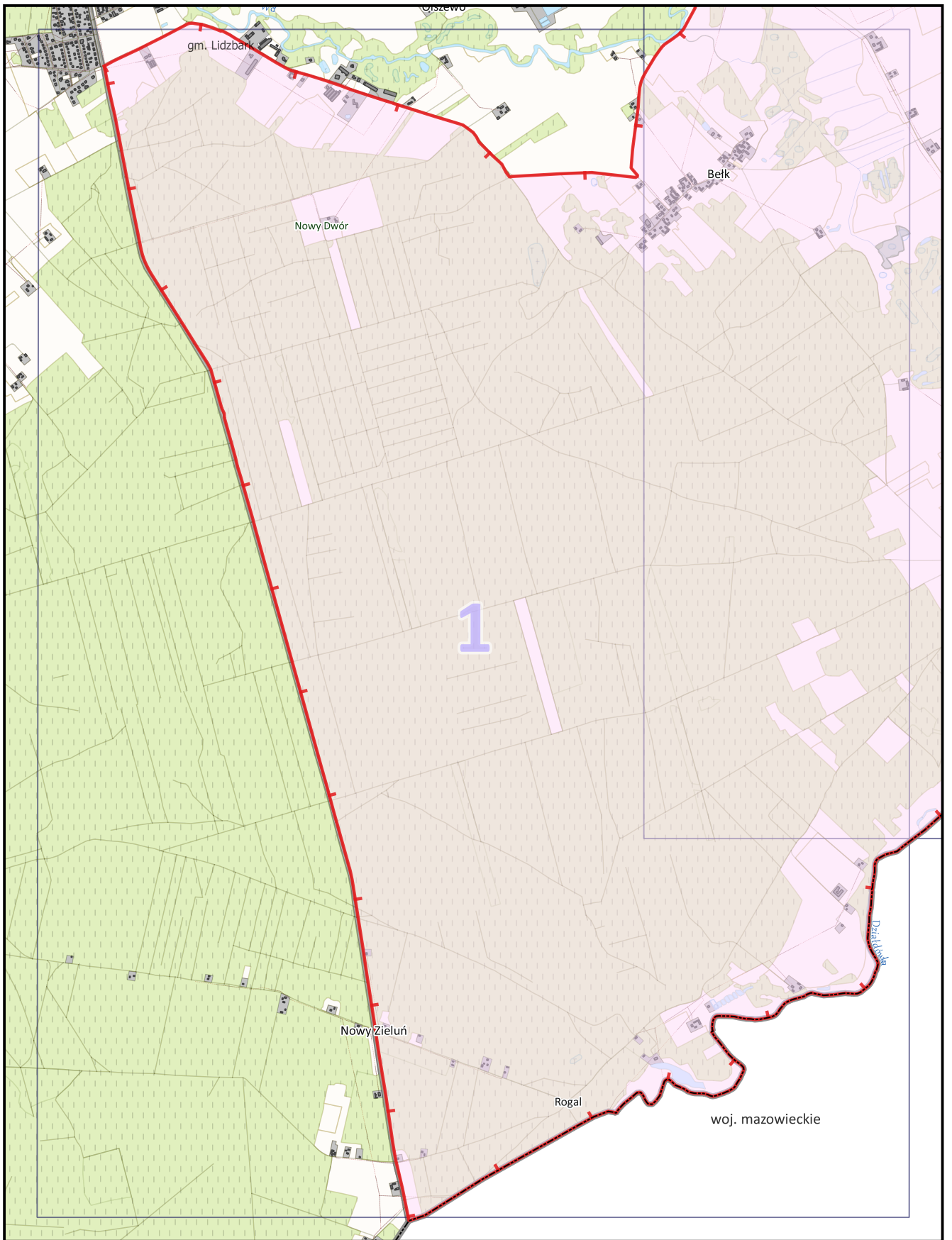
836	557858,25	592848,94
837	557850,25	592839,88
838	557846,94	592836,54
839	557834,40	592825,36
840	557817,99	592826,29
841	557811,81	592829,39
842	557804,15	592839,59
843	557798,51	592848,57
844	557794,23	592857,17
845	557793,20	592861,12
846	557791,05	592866,13
847	557785,36	592874,85
848	557778,07	592884,29
849	557770,32	592887,13
850	557762,36	592885,49
851	557755,65	592884,38
852	557750,92	592880,46
853	557744,05	592874,34
854	557728,63	592860,92
855	557688,55	592828,63
856	557670,19	592809,19
857	557657,22	592793,76
858	557648,73	592780,17
859	557638,49	592783,93
860	557634,07	592784,62
861	557607,92	592788,75
862	557533,05	592760,57
863	557464,28	592722,76
864	557459,68	592720,23
865	557450,98	592715,51
866	557449,68	592714,80
867	557426,79	592701,88
868	557413,50	592694,36
869	557340,16	592652,94
870	557326,67	592645,32
871	557275,05	592616,45
872	557226,82	592589,46
873	557201,01	592575,03
874	557169,87	592557,54
875	557123,95	592531,70
876	557096,95	592516,51
877	557044,64	592487,12
878	556956,66	592437,39
879	556929,11	592420,06
880	556918,28	592413,26
881	556898,57	592400,86
882	556873,81	592385,44
883	556817,29	592349,76

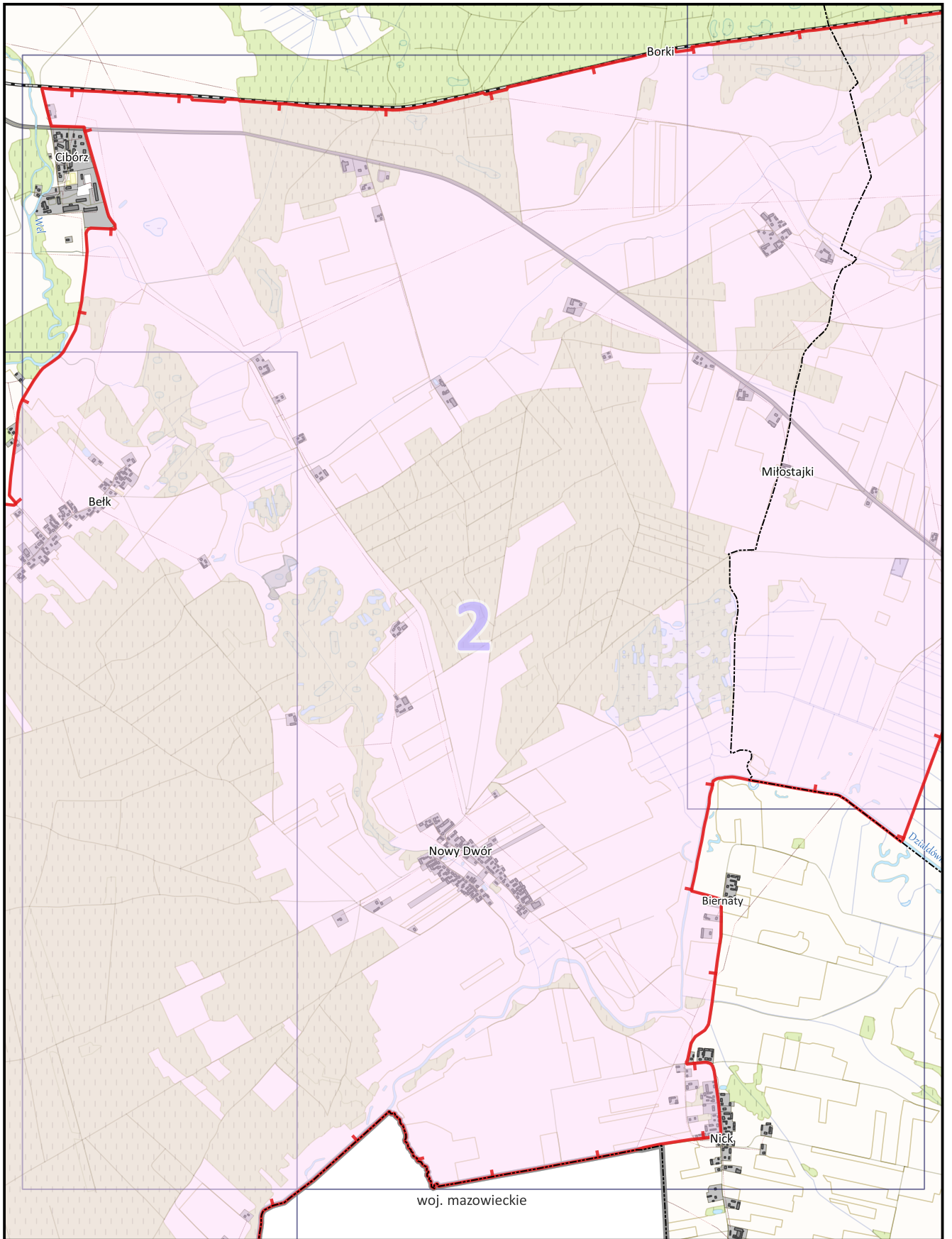
884	556758,37	592312,60
885	556705,57	592279,31
886	556661,55	592252,06
887	556579,86	592224,31
888	556558,40	592330,68
889	556557,24	592336,45
890	556546,17	592391,27
891	556514,99	592523,31
892	556512,43	592532,95
893	556507,43	592561,13
894	556501,97	592591,96
895	556497,71	592616,50
896	556493,70	592643,16
897	556459,09	592880,33
898	556423,24	593095,46
899	556408,44	593195,85
900	556406,25	593210,65
901	556401,37	593245,03
902	556369,36	593452,17
903	556364,37	593482,06
904	556348,53	593591,04
905	556343,71	593623,36
906	556318,88	593779,38
907	556317,39	593788,90
908	556292,14	593950,29
909	556286,10	593986,42
910	556277,36	594027,48
911	556252,44	594117,08
912	556189,69	594341,46
913	556175,81	594393,03
914	556154,13	594472,90
915	556127,75	594565,82
916	556058,38	594817,06
917	555978,89	595103,40
918	555977,11	595109,72
919	555905,55	595365,87
920	555842,80	595591,61
921	555786,88	595795,92
922	555776,14	595837,63
923	555712,70	596059,65
924	555694,72	596116,98
925	555685,65	596156,99
926	555669,23	596217,77
927	555639,72	596323,26
928	555627,64	596366,99
929	555626,60	596389,72
930	555613,67	596417,13
931	555568,33	596578,75

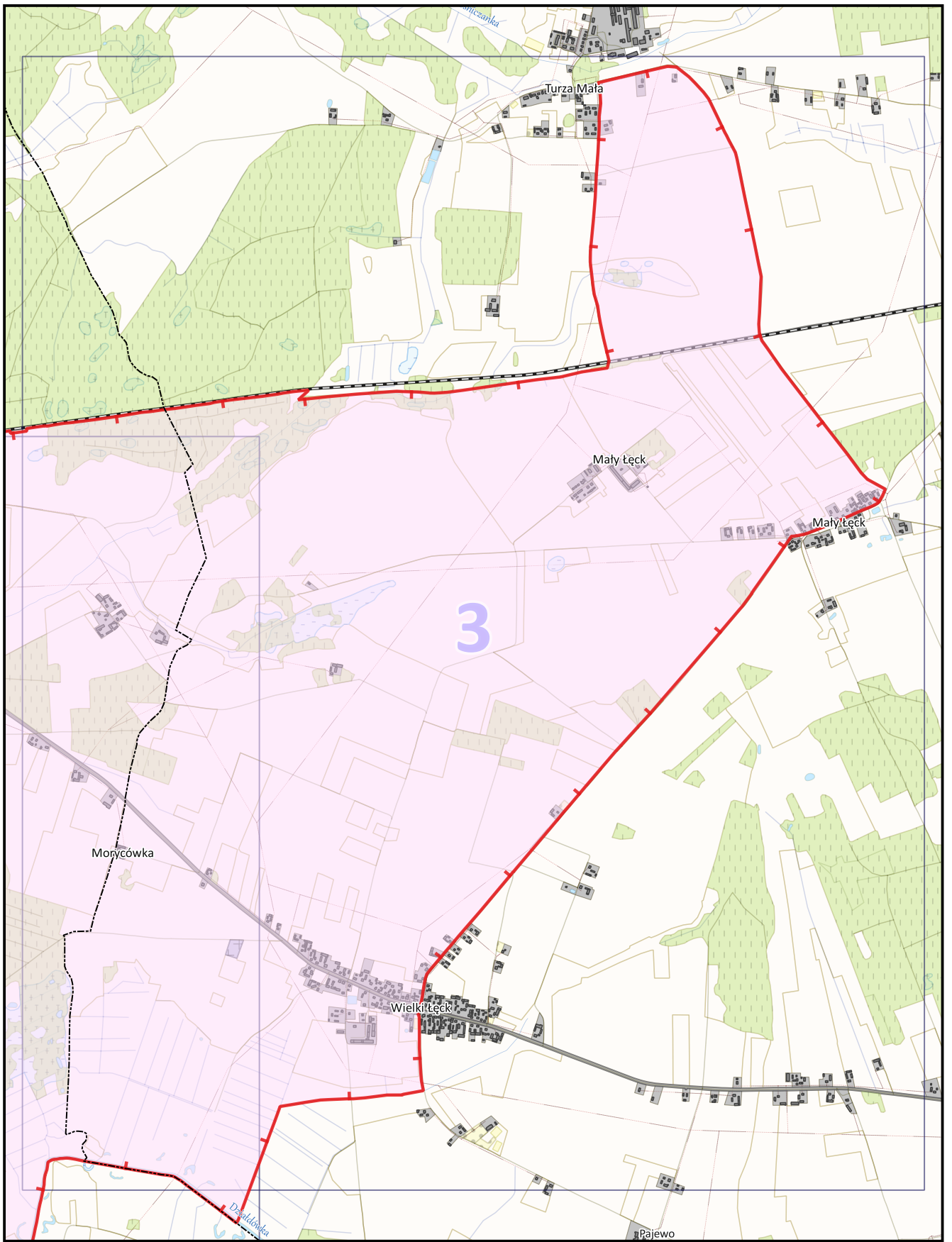
932	555561,12	596604,76
933	555556,81	596618,65
934	555539,83	596650,58
935	555528,86	596667,32
936	555505,76	596703,95
937	555490,38	596727,03
938	555253,57	597104,40
939	555247,12	597114,74
940	555237,32	597132,24
941	555227,98	597149,95
942	555219,54	597168,07
943	555212,01	597186,62
944	555205,40	597205,59
945	555200,13	597225,20
946	555195,77	597245,22
947	555189,95	597274,15
948	555131,22	597566,63
949	555085,45	597806,06
950	555067,37	597900,34
951	555063,04	597922,93
952	555030,09	598069,35
953	555007,18	598181,80

Mapa poglądowa Obszaru Chronionego Krajobrazu Doliny Górnej Wkry









Uzasadnienie

Obszar Chronionego Krajobrazu Doliny Górnej Wkry położony jest w południowo-zachodniej części województwa warmińsko-mazurskiego, w mezoregionach: Równiny Urszulewskiej oraz Wzniesień Mławskich. Od północy bezpośrednio sąsiaduje z Welskim Parkiem Krajobrazowym, natomiast od zachodu z Górznięsko-Lidzbarkiem Parkiem Krajobrazowym.

Obszar obejmuje część rozległych terenów leśnych położonych na południe od Lidzbarka, lekko faliste tereny łąk i pól oraz dolinę rzeki Wkry. W centralnej części obszaru znajduje się tzw. sucha dolina Welu. Podczas początkowej fazy kształtowania się sieci rzecznej u schyłku ostatniego zlodowacenia rzeka Wel była dopływem Wkry (Działdówki). Śladem tego dawnego przepływu jest płytka i szeroka dolina z suchymi obecnie korytami i starorzeczami, której dno zbudowane jest z piasków rzecznych, a miejscami gytii i torfów.

Na podstawie art. 23 ust. 2 ustawy z dnia 16 kwietnia 2004 r. *o ochronie przyrody* (Dz. U. z 2020 r. poz. 55) Sejmik Województwa wyznacza obszar chronionego krajobrazu, określa jego nazwę, położenie, sprawującego nadzór, ustalenia dotyczące czynnej ochrony ekosystemów oraz zakazy właściwe dla danego obszaru chronionego krajobrazu lub jego części, wybrane spośród zakazów wymienionych w art. 24 ust. 1, wynikające z potrzeb jego ochrony.

Ze względu na zmianę przepisów ustawy *o ochronie przyrody* na skutek wejścia w życie ustawy z dnia 24 kwietnia 2015 r. *o zmianie niektórych ustaw w związku ze wzmocnieniem narzędzi ochrony krajobrazu* (Dz. U. z 2015 r. poz. 774, z późn. zm.) konieczne było dostosowanie do tych zmian zapisów Rozporządzenia Nr 109 Wojewody Warmińsko-Mazurskiego z dnia 3 listopada 2008 r. *w sprawie Obszaru Chronionego Krajobrazu Doliny Górnej Wkry* (Dz. Urz. Woj. Warm.-Maz. Nr 176, poz. 2577). Niniejszy projekt uchwały bazuje na treści wspomnianego Rozporządzenia aktualizując je o zapisy wynikające z obecnego brzmienia ustawy *o ochronie przyrody* (Dz. U. z 2020 r. poz. 55).

Załączony projekt Uchwały zawiera również dodatkowe zapisy stanowiące o nowych odstępstwach od zakazów umożliwiające m.in.: budowę nowych obiektów budowlanych w pasie szerokości 100 m od innych niż rzeki cieków naturalnych, budowę ścieżek rowerowych i ciągów pieszych, zagospodarowanie terenów zieleni w granicach administracyjnych miast oraz likwidację zadrzewień śródpolnych, przydrożnych i nadwodnych, na potrzeby wykonalności decyzji o warunkach zabudowy oraz inwestycji ujętych w miejscowych planach zagospodarowania przestrzennego. Ponadto projekt utrzymuje dotychczasową możliwość uzupełnień zabudowy pod warunkiem wyznaczenia nieprzekraczalnej linii zabudowy od brzegów zgodnie z linią występującą na działkach przyległych.

Należy zaznaczyć, że dotychczasowy akt prawny dotyczący Obszaru Chronionego Krajobrazu Doliny Górnej Wkry przedstawia jego zasięg za pomocą opisu przebiegu granicy (Załącznik Nr 1) oraz topograficznej mapy sytuacyjnej (Załącznik Nr 2). Wspomniana mapa została opracowana w małej skali uniemożliwiającej szczegółową weryfikację granicy zarówno w terenie, jak i na mapach ewidencyjnych oraz zawiera nieaktualne na moment powoływania OChK i obecny oznaczenie granic gmin. Tak nieprecyzyjne określenie granicy Obszaru, wynikające m.in. z ograniczonego dostępu do odpowiednich narzędzi technicznych w okresie jego wyznaczania, w znacznym stopniu utrudnia zarządzanie tą formą ochrony przyrody.

Mając na uwadze powyższe trudności interpretacyjne uznano za konieczne wyznaczenie OChK zgodnie z obowiązującymi standardami. W tym celu przyjęto, że na potrzeby doprecyzowania i jednoznacznego wyznaczenia zasięgu Obszaru jego granica będzie prowadzona w miarę możliwości wzdłuż granic działek lub użytków ewidencyjnych z uwzględnieniem aktualnych granic właściwych miejscowo gmin. W sytuacji, kiedy opis z Załącznika Nr 1 określa granicę OChK jako drogę lub tor kolejowy elementy te uznano za graniczne, nie uwzględniając ich powierzchni w Obszarze.

Po dokonaniu uszczegółowienia granicy Obszaru zmianie uległa jego powierzchnia, która według obecnych wyliczeń wynosi 4144,30 ha. Różnica między powierzchnią wskazaną w Rozporządzeniu Nr 109 Wojewody Warmińsko-Mazurskiego z dnia 3 listopada 2008 r. *w sprawie Obszaru Chronionego Krajobrazu Doliny Górnej Wkry* (Dz. Urz. Woj. Warm.-Maz. Nr 176, poz. 2577), a powierzchnią

obliczoną po ustaleniu dokładnego przebiegu granicy Obszaru wynika ze stopnia szczegółowości wyznaczenia granicy, ze zwiększenia dokładności wykonywanych pomiarów, a także z wymienionych powyżej korekt.

Treść uchwały, w tym załącznika graficznego, została opracowana w porozumieniu z przedstawicielami Regionalnej Dyrekcji Ochrony Środowiska w Olsztynie w sposób, który zapewni ochronę wyróżniających się krajobrazów o zróżnicowanych ekosystemach oraz zrównoważony rozwój województwa.

Projekt uchwały Sejmiku Województwa Warmińsko-Mazurskiego zgodnie z art. 23 ust. 3 ustawy z dnia 16 kwietnia 2004 r. *o ochronie przyrody* (Dz. U. z 2020 r. poz. 55) wymaga uzgodnienia z Regionalnym Dyrektorem Ochrony Środowiska w Olsztynie oraz z właściwymi miejscowo radami gmin.