

**Projekt**

z dnia 30 maja 2018 r.  
Zatwierdzony przez .....

**Uchwała Nr .....**  
**Sejmiku Województwa Warmińsko-Mazurskiego**  
**z dnia ..... 2018 r.**

**w sprawie Obszaru Chronionego Krajobrazu Wzniesień Górowskich**

Na podstawie art. 18 pkt 20 ustawy z dnia 5 czerwca 1998 r. *o samorządzie województwa* (Dz. U. z 2018 r. poz. 913 ze zmianami: Dz. U. z 2018 r. poz. 1000) w zw. z art. 23 ust. 2 i 3 ustawy z dnia 16 kwietnia 2004 r. *o ochronie przyrody* (Dz. U. z 2018 r. poz. 142 ze zmianami: Dz. U. z 2018 r. poz. 10 i 650) uchwała się, co następuje:

**§ 1.**

Obszar Chronionego Krajobrazu Wzniesień Górowskich, zwany dalej „Obszarem”, o powierzchni 11 002,04 ha położony jest w województwie warmińsko-mazurskim, w powiecie braniewskim na terenie gminy Lelkowo oraz w powiecie bartoszyckim na terenie gminy Górowo Iławeckie.

**§ 2.**

Granica Obszaru w postaci wykazu współrzędnych punktów załamania granicy w układzie współrzędnych prostokątnych płaskich PL-1992 określona została w Załączniku Nr 1 do niniejszej uchwały.

**§ 3.**

Granice Obszaru określoną zgodnie z § 2 przedstawia poglądowo mapa, stanowiąca Załącznik Nr 2 do niniejszej uchwały.

**§ 4.**

1. Ustalenia dotyczące czynnej ochrony ekosystemów leśnych Obszaru:

- 1) pozostawianie drzew o charakterze pomnikowym, przestojów, drzew dziuplastych oraz części drzew obumarłych aż do całkowitego ich rozkładu;
- 2) zwiększanie istniejącego stopnia pokrycia terenów drzewostanami, w szczególności na terenach porolnych tam, gdzie z przyrodniczego i ekonomicznego punktu widzenia jest to możliwe; sprzyjanie tworzeniu zwartych kompleksów leśnych o racjonalnej granicy polno-leśnej; tworzenie i utrzymywanie leśnych korytarzy ekologicznych ze szczególnym uwzględnieniem możliwości migracji dużych ssaków;
- 3) utrzymywanie, a w razie potrzeby podwyższanie poziomu wód gruntowych, w szczególności na siedliskach wilgotnych i bagiennych, tj. w borach bagiennych, olsach i łęgach; budowa zbiorników małej retencji jako zbiorników wielofunkcyjnych, w szczególności podwyższających różnorodność biologiczną w lasach;
- 4) zachowanie i utrzymywanie w stanie zbliżonym do naturalnego istniejących śródleśnych cieków, mokradeł, polan, torfowisk, wrzosowisk oraz muraw napiaskowych; niedopuszczanie do ich nadmiernego wykorzystania dla celów produkcji roślinnej lub sukcesji;
- 5) stopniowe usuwanie gatunków obcego pochodzenia, chyba że zaleca się ich stosowanie w ramach przyjętych zasad hodowli lasu;

- 6) ochrona stanowisk chronionych gatunków roślin, zwierząt i grzybów; w przypadkach stwierdzenia obiektów i powierzchni cennych przyrodniczo (stanowiska rzadkich i chronionych roślin, zwierząt, grzybów oraz pozostałości naturalnych ekosystemów) wnioskowanie do właściwego organu o ich ochronę;
  - 7) opracowanie i wdrażanie programów czynnej ochrony oraz reintrodukcji i restytucji gatunków rzadkich, zagrożonych;
  - 8) wykorzystanie lasów dla celów rekreacyjno-krajoznawczych i edukacyjnych w oparciu o wyznaczone szlaki turystyczne oraz istniejące i nowe ścieżki edukacyjno-przyrodnicze wyposażone w elementy infrastruktury turystycznej i edukacyjnej zharmonizowanej z otoczeniem.
2. Ustalenia dotyczące czynnej ochrony nieleśnych ekosystemów lądowych Obszaru:
- 1) maksymalne ograniczanie zmiany użytków zielonych na grunty orne; niedopuszczanie do przeorywania użytków zielonych; propagowanie powrotu do użytkowania łąkowego gruntów wykorzystywanych dotychczas jako rolne wzdłuż rowów i lokalnych obniżen terenowych;
  - 2) preferowanie ochrony roślin metodami biologicznymi;
  - 3) ochrona zieleni wiejskiej: zadrzewień, zakrzewień, parków wiejskich oraz kształtowanie zróżnicowanego krajobrazu rolniczego poprzez ochronę istniejących oraz formowanie nowych zadrzewień śródpolnych i przydrożnych;
  - 4) zachowanie śródpolnych torfowisk, zabagnień, podmokłości oraz oczek wodnych;
  - 5) zachowanie zbiorowisk wydmych, śródpolnych muraw napiaskowych, wrzosowisk i psiar;
  - 6) melioracje odwadniające, w tym regulowanie odpływu wody z sieci rowów, dopuszczalne tylko w ramach racjonalnej gospodarki rolnej, jednak z bezwzględnym zachowaniem w stanie nienaruszonym terenów podmokłych, w tym torfowisk i obszarów wodno-błotnych oraz obszarów źródłiskowych cieków;
  - 7) eliminowanie nielegalnego eksploataowania surowców mineralnych oraz rekultywacja terenów powyrobiskowych; w szczególnych przypadkach, gdy w wyrobisku ukształtowały się właściwe biocenozy wzbogacające lokalną różnorodność biologiczną, przeprowadzenie rekultywacji nie jest wskazane, zalecane jest podjęcie działań ochronnych w celu ich zachowania;
  - 8) utrzymywanie i w razie konieczności odtwarzanie lokalnych i regionalnych korytarzy ekologicznych.
3. Ustalenia dotyczące czynnej ochrony ekosystemów wodnych:
- 1) zachowanie i ochrona zbiorników wód powierzchniowych wraz z pasem roślinności okalającej, poza rowami melioracyjnymi;
  - 2) tworzenie stref buforowych wokół zbiorników wodnych w postaci pasów zadrzewień i zakrzewień celem ograniczenia spływu substancji biogennej i zwiększenia różnorodności biologicznej;
  - 3) prowadzenie prac regulacyjnych i utrzymaniowych rzek tylko w zakresie niezbędnym dla rzeczywistej ochrony przeciwpowodziowej;
  - 4) ograniczanie zabudowy na krawędziach wysoczyznowych w celu zachowania ciągłości przyrodniczo-krajobrazowej oraz ochrony krawędzi tarasów rzecznych przed ruchami osuwiskowymi;
  - 5) rozpoznanie okresowych dróg migracji zwierząt, których rozwój związany jest bezpośrednio ze środowiskiem wodnym (w szczególności płazów) oraz podejmowanie działań w celu ich ochrony;
  - 6) wznoszenie nowych budowli piętrzących na ciekach, rowach i kanałach (retencja korytowa) winno być poprzedzone analizą bilansu wodnego zlewni;
  - 7) zapewnienie swobodnej migracji rybom w ciekach poprzez budowę przepławek na istniejących i nowych budowlach piętrzących;

- 8) utrzymanie i wprowadzanie zakrzewień i szuwarów wokół zbiorników wodnych, w szczególności starorzeczy i oczek wodnych, jako bariery ograniczającej dostęp do linii brzegowej; utrzymanie lub tworzenie pasów zakrzewień i zadrzewień wzdłuż cieków jako naturalnej obudowy biologicznej ograniczającej spływ zanieczyszczeń z pól uprawnych;
- 9) ograniczenie działań powodujących obniżenie zwierciadła wód podziemnych, w szczególności budowy urządzeń drenarskich i rowów odwadniających na gruntach ornych, łąkach i pastwiskach w dolinach rzecznych oraz na krawędzi tarasów zalewowych i wysoczyzn;
- 10) opracowanie i wdrożenie programów reintrodukcji, restytucji, czynnej ochrony rzadkich i zagrożonych gatunków zwierząt, roślin i grzybów bezpośrednio związanych z ekosystemami wodnymi;
- 11) zachowanie i ewentualne odtwarzanie korytarzy ekologicznych opartych o ekosystemy wodne celem zachowania dróg migracji gatunków związanych z wodą;
- 12) zwiększanie retencji wodnej, przy czym zbiorniki małej retencji winny dodatkowo wzbogacać różnorodność biologiczną terenu, uwzględniając starorzecza i lokalne obniżenia terenu; w miarę możliwości technicznych i finansowych zalecane jest odtworzenie funkcji obszarów źródłiskowych o dużych zdolnościach retencyjnych; w miarę możliwości należy zachowywać lub odtwarzać siedliska hydrogeniczne mające dużą rolę w utrzymaniu lokalnej różnorodności biologicznej.

## § 5.

### 1. Na Obszarze wprowadza się następujące zakazy:

- 1) zabijania dziko występujących zwierząt, niszczenia ich nor, legowisk, innych schronień i miejsc rozrodu oraz tarlisk, złożonej ikry, z wyjątkiem amatorskiego połowu ryb oraz wykonywania czynności związanych z racjonalną gospodarką rolną, leśną, rybacką i łowiecką;
- 2) realizacji przedsięwzięć mogących znacząco oddziaływać na środowisko w rozumieniu przepisów ustawy z dnia 3 października 2008 r. *o udostępnianiu informacji o środowisku i jego ochronie, udziale społeczeństwa w ochronie środowiska oraz o ocenach oddziaływania na środowisko*;
- 3) likwidowania i niszczenia zadrzewień śródpolnych, przydrożnych i nadwodnych, jeżeli nie wynikają one z potrzeby ochrony przeciwpowodziowej i zapewnienia bezpieczeństwa ruchu drogowego lub wodnego lub budowy, odbudowy, utrzymania, remontów lub naprawy urządzeń wodnych;
- 4) wydobywania do celów gospodarczych skał, w tym torfu, oraz skamieniałości, w tym kopalnych szczątków roślin i zwierząt, a także minerałów i bursztynu;
- 5) wykonywania prac ziemnych trwale zniekształcających rzeźbę terenu, z wyjątkiem prac związanych z zabezpieczeniem przeciwsztormowym, przeciwpowodziowym lub przeciwoświsiskowym lub utrzymaniem, budową, odbudową, naprawą lub remontem urządzeń wodnych;
- 6) dokonywania zmian stosunków wodnych, jeżeli służą innym celom niż ochrona przyrody lub zrównoważone wykorzystanie użytków rolnych i leśnych oraz racjonalna gospodarka wodna lub rybacka;
- 7) likwidowania naturalnych zbiorników wodnych, starorzeczy i obszarów wodno-błotnych;
- 8) budowania nowych obiektów budowlanych w pasie szerokości 100 m od:
  - a) linii brzegów rzek, jezior i innych naturalnych zbiorników wodnych,
  - b) zasięgu lustra wody w sztucznych zbiornikach wodnych usytuowanych na wodach płynących przy normalnym poziomie piętrzenia określonym w pozwoleniu wodnoprawnym, o którym mowa w art. 389 pkt 1 ustawy z dnia 20 lipca 2017 r. - *Prawo wodne*- z wyjątkiem urządzeń wodnych oraz obiektów służących prowadzeniu racjonalnej gospodarki rolnej, leśnej lub rybackiej.

### 2. Zakazy, o których mowa w ust. 1, nie dotyczą:

- 1) wykonywania zadań na rzecz obronności kraju i bezpieczeństwa państwa;

- 2) prowadzenia akcji ratowniczej oraz działań związanych z bezpieczeństwem powszechnym;
  - 3) realizacji inwestycji celu publicznego;
  - 4) wykonywania zadań wynikających z planu ochrony, zadań ochronnych lub planu zadań ochronnych.
3. Zakaz, o którym mowa w ust. 1 pkt 2, nie dotyczy:
- 1) realizacji przedsięwzięć mogących znacząco oddziaływać na środowisko, dla których przeprowadzona ocena oddziaływania na środowisko wykazała brak negatywnego wpływu na ochronę przyrody i ochronę krajobrazu obszaru chronionego krajobrazu;
  - 2) realizacji przedsięwzięć mogących potencjalnie znacząco oddziaływać na środowisko, dla których regionalny dyrektor ochrony środowiska stwierdził brak konieczności przeprowadzenia oceny oddziaływania na środowisko.
4. Zakaz, o którym mowa w ust. 1 pkt 3, nie dotyczy usunięcia drzewa lub krzewu w obrębie zadrzewienia, należących do gatunków obcych, określonych w przepisach wydanych na podstawie art. 120 ust. 2f ustawy z dnia 16 kwietnia 2004 r. o *ochronie przyrody*.
5. Zakaz, o którym mowa w ust. 1 pkt 3:
- 1) nie dotyczy terenów przeznaczonych pod zabudowę w miejscowych planach zagospodarowania przestrzennego obowiązujących:
    - a) w dacie orzekania w przedmiocie wydania: decyzji o środowiskowych uwarunkowaniach, decyzji o pozwoleniu na budowę, a także innych decyzji - jeżeli są one wymagane dla realizacji danego przedsięwzięcia na podstawie przepisów powszechnie obowiązującego prawa,
    - b) w dacie realizacji przedsięwzięcia - jeżeli dla danego przedsięwzięcia przepisy powszechnie obowiązującego prawa nie przewidują obowiązku uzyskania decyzji, o których mowa w lit. a;
  - 2) nie ma zastosowania do zmian miejscowych planów zagospodarowania przestrzennego, w zakresie terenów przeznaczonych w tych planach pod zabudowę;
  - 3) nie dotyczy realizacji inwestycji na podstawie decyzji o warunkach zabudowy, którą wydano po uzgodnieniu z właściwym organem ochrony przyrody.
6. Zakazy, o których mowa w ust. 1 pkt 4 i 5, nie dotyczą:
- 1) złóż kopalin udokumentowanych do dnia 22 maja 2008 r., tj. dnia wejścia w życie Rozporządzenia Nr 40 Wojewody Warmińsko-Mazurskiego z dnia 23 kwietnia 2008 r. w *sprawie Obszaru Chronionego Krajobrazu Wzniesień Górowskich* (Dz. Urz. Woj. Warm.-Maz. Nr 71, poz. 1366), których dokumentacje zostały zatwierdzone lub przyjęte przez właściwy organ administracji geologicznej;
  - 2) złóż kopalin udokumentowanych na podstawie koncesji na poszukiwanie i rozpoznawanie, udzielonych do dnia 22 maja 2008 r., tj. dnia wejścia w życie Rozporządzenia Nr 40 Wojewody Warmińsko-Mazurskiego z dnia 23 kwietnia 2008 r. w *sprawie Obszaru Chronionego Krajobrazu Wzniesień Górowskich* (Dz. Urz. Woj. Warm.-Maz. Nr 71, poz. 1366);
  - 3) terenów działek ewidencyjnych: Nr 49/29 o powierzchni 7,32 ha, Nr 49/30 o powierzchni 28,86 ha, Nr 87/9 o powierzchni 14,25 ha, obręb Bieńkowo, gmina Lelkowo.
7. Zakaz, o którym mowa w ust. 1 pkt 8, nie dotyczy:
- 1) innych niż rzeki cieków naturalnych w rozumieniu art. 16 pkt 5 ustawy z dnia 20 lipca 2017 r. *Prawo wodne*;
  - 2) terenów rekreacji w formie bulwarów, parków, terenów zieleni wraz z infrastrukturą techniczną i obiektami małej architektury położonych w granicach administracyjnych miast;

- 3) obszarów zwartej zabudowy miast i wsi w granicach określonych w obowiązujących studiach uwarunkowań i kierunków zagospodarowania przestrzennego, a w przypadku obszarów, dla których obowiązuje studium uwarunkowań i kierunków zagospodarowania przestrzennego, które uchwalono przed dniem 22 maja 2008 r., tj. przed dniem wejścia w życie Rozporządzenia Nr 40 Wojewody Warmińsko-Mazurskiego z dnia 23 kwietnia 2008 r. w sprawie *Obszaru Chronionego Krajobrazu Wzniesień Górowskich* (Dz. Urz. Woj. Warm.-Maz. Nr 71, poz. 1366) i w którym nie określono granic zwartej zabudowy miasta lub wsi, również obszarów wskazanych w obowiązującym studium jako tereny zabudowane;
- 4) uzupełnień zabudowy pod warunkiem wyznaczenia nieprzekraczalnej linii zabudowy od brzegów zgodnie z linią występującą na działkach przyległych;
- 5) siedlisk rolniczych - w zakresie uzupełnienia istniejącej zabudowy zagrodowej o obiekty służące do prowadzenia gospodarstwa rolnego, w tym obiekty służące agroturystyce, pod warunkiem nie zmniejszania dotychczasowej odległości zabudowy od brzegów wód;
- 6) obiektów budowlanych niezbędnych do pełnienia funkcji plaż, kąpielisk i przystani na wyznaczanych w miejscowych planach zagospodarowania przestrzennego terenach dostępu do wód publicznych oraz realizacji infrastruktury technicznej na potrzeby tych terenów;
- 7) ścieżek rowerowych, ciągów pieszych oraz związanych z nimi: infrastruktury technicznej i obiektów małej architektury służących utrzymaniu porządku;
- 8) ustaleń miejscowych planów zagospodarowania przestrzennego obowiązujących:
  - a) w dniu wejścia w życie niniejszej uchwały, lub
  - b) w dniu 22 maja 2008 r., tj. w dniu wejścia w życie Rozporządzenia Nr 40 Wojewody Warmińsko-Mazurskiego z dnia 23 kwietnia 2008 r. w sprawie *Obszaru Chronionego Krajobrazu Wzniesień Górowskich* (Dz. Urz. Woj. Warm.-Maz. Nr 71, poz. 1366);
- 9) realizacji inwestycji na podstawie decyzji o warunkach zabudowy, którą wydano po uzgodnieniu z właściwym organem ochrony przyrody i która stała się ostateczna przed dniem 22 maja 2008 r., tj. przed dniem wejścia w życie Rozporządzenia Nr 40 Wojewody Warmińsko-Mazurskiego z dnia 23 kwietnia 2008 r. w sprawie *Obszaru Chronionego Krajobrazu Wzniesień Górowskich* (Dz. Urz. Woj. Warm.-Maz. Nr 71, poz. 1366).

## § 6.

Nadzór nad Obszarem sprawuje Marszałek Województwa Warmińsko-Mazurskiego.

## § 7.

Wykonanie uchwały powierza się Zarządowi Województwa Warmińsko-Mazurskiego.

## § 8.

Do postępowań, których przedmiotem jest uchwalenie lub zmiana miejscowego planu zagospodarowania przestrzennego lub studium uwarunkowań i kierunków zagospodarowania przestrzennego, w których przed dniem wejścia w życie niniejszej uchwały podjęto uchwałę o przystąpieniu do sporządzenia lub zmiany planu lub studium oraz zawiadomiono o terminie wyłożenia ich projektów do publicznego wglądu, ale postępowanie nie zostało zakończone przed wejściem w życie niniejszej uchwały, stosuje się przepisy dotychczasowe.

## § 9.

Traci moc Rozporządzenie Nr 40 Wojewody Warmińsko-Mazurskiego z dnia 23 kwietnia 2008 r. w sprawie *Obszaru Chronionego Krajobrazu Wzniesień Górowskich* (Dz. Urz. Woj. Warm.-Maz. Nr 71, poz. 1366).

**§ 10.**

Uchwała wchodzi w życie po upływie 14 dni od dnia ogłoszenia w Dzienniku Urzędowym Województwa Warmińsko-Mazurskiego.

Przewodniczący Sejmiku Województwa  
Warmińsko-Mazurskiego

**Jan Bobek**

**Wykaz współrzędnych punktów załamania granicy Obszaru Chronionego Krajobrazu  
Wzniesień Górowskich w państwowym układzie współrzędnych prostokątnych płaskich PL-1992**

nr	92_X	92_Y												
			39	582491,20	726841,21				78	582549,86	726204,30	117	583534,89	725940,06
1	579232,15	727864,12	40	582488,41	726820,12				79	582563,23	726196,08	118	583540,69	725937,96
2	579920,19	727796,43	41	582483,65	726792,30				80	582579,02	726257,93	119	583560,14	725943,02
3	579938,80	727797,21	42	582478,53	726761,96				81	582583,33	726254,59	120	583607,89	725851,80
4	579919,67	727811,41	43	582471,78	726729,26				82	582590,07	726277,61	121	583628,92	725876,87
5	580582,93	727834,98	44	582463,91	726704,37				83	582603,52	726358,02	122	583654,76	725866,20
6	580987,63	727781,52	45	582458,97	726686,61				84	582621,93	726421,78	123	583696,89	725884,53
7	581108,62	727765,55	46	582457,51	726679,29				85	582640,69	726479,66	124	583750,41	725961,23
8	581190,88	727754,68	47	582455,33	726659,27				86	582661,65	726570,10	125	583739,01	726000,73
9	581579,80	727720,24	48	582450,94	726638,77				87	582699,82	726658,93	126	583775,45	726034,63
10	581942,57	727660,42	49	582449,11	726624,67				88	582727,34	726700,91	127	583855,13	726064,05
11	582113,52	727632,22	50	582448,74	726610,39				89	582743,99	726724,21	128	583901,80	726054,75
12	582357,18	727613,95	51	582448,58	726607,25				90	582852,77	726828,45	129	583975,20	725956,13
13	582355,68	727609,27	52	582447,28	726581,38				91	582887,54	726794,52	130	584013,50	725963,67
14	582356,08	727586,94	53	582447,83	726569,48				92	582993,71	726755,88	131	584050,29	725941,93
15	582349,42	727546,77	54	582449,84	726553,92				93	583002,62	726771,67	132	584100,69	725971,25
16	582316,54	727478,15	55	582450,21	726544,59				94	583017,05	726795,75	133	584066,35	726027,32
17	582302,00	727459,35	56	582449,47	726535,98				95	583060,37	726778,45	134	583999,36	726151,99
18	582110,62	727409,68	57	582446,55	726523,17				96	583074,80	726763,16	135	583992,03	726185,66
19	581984,20	727404,50	58	582436,87	726498,18				97	583131,33	726746,67	136	584009,97	726216,31
20	581977,03	727404,20	59	582433,40	726485,55				98	583141,50	726717,13	137	583981,18	726275,38
21	582032,20	727221,37	60	582433,21	726478,05				99	583135,27	726688,09	138	583988,07	726280,08
22	582058,10	727117,06	61	582435,41	726464,32				100	583150,42	726686,50	139	584035,51	726266,53
23	582128,24	727089,35	62	582443,62	726430,00				101	583189,47	726735,30	140	584065,54	726254,53
24	582138,11	727085,45	63	582450,21	726409,68				102	583236,94	726588,10	141	584067,30	726225,02
25	582280,22	727029,30	64	582453,87	726393,57				103	583300,01	726504,27	142	584131,87	726273,73
26	582292,43	727035,30	65	582456,43	726379,22				104	583331,29	726526,42	143	584160,12	726338,09
27	582307,82	727155,92	66	582457,89	726363,11				105	583339,24	726512,34	144	584162,56	726333,16
28	582317,49	727245,57	67	582459,91	726353,05				106	583354,51	726475,52	145	584164,19	726338,73
29	582319,66	727265,63	68	582463,75	726340,41				107	583366,16	726446,80	146	584202,52	726341,81
30	582332,28	727302,35	69	582472,53	726314,60				108	583382,26	726412,73	147	584205,75	726335,71
31	582362,30	727285,58	70	582481,28	726281,77				109	583424,72	726320,71	148	584232,26	726328,55
32	582425,29	727250,40	71	582486,04	726256,14				110	583411,81	726314,20	149	584235,85	726311,75
33	582503,08	727252,39	72	582490,24	726231,67				111	583420,16	726290,14	150	584243,06	726311,43
34	582525,36	727092,08	73	582492,99	726219,77				112	583441,46	726283,36	151	584243,17	726325,68
35	582521,47	726988,39	74	582495,91	726210,25				113	583471,14	726210,15	152	584272,24	726341,28
36	582531,91	726920,39	75	582499,94	726202,01				114	583471,15	726191,71	153	584320,34	726313,44
37	582527,19	726900,52	76	582501,49	726199,19				115	583523,53	726045,23	154	584333,24	726318,05
38	582500,11	726859,52	77	582528,53	726200,79				116	583557,83	725948,76	155	584332,48	726321,76

156	584328,41	726341,65
157	584293,48	726397,59
158	584300,02	726402,40
159	584366,29	726414,08
160	584426,78	726423,28
161	584499,96	726390,75
162	584555,71	726366,22
163	584577,97	726357,68
164	584619,43	726337,94
165	584652,09	726325,82
166	584661,86	726323,70
167	584701,75	726322,25
168	584716,51	726316,81
169	584721,25	726314,29
170	584736,25	726309,93
171	584792,47	726310,90
172	584903,97	726307,10
173	584989,87	726305,02
174	585114,03	726303,08
175	585134,07	726301,49
176	585168,31	726309,20
177	585199,42	726329,82
178	585242,97	726359,75
179	585255,08	726362,20
180	585264,88	726364,04
181	585266,16	726364,28
182	585274,22	726365,72
183	585272,74	726377,02
184	585270,44	726405,84
185	585265,22	726459,54
186	585260,72	726501,21
187	585255,96	726512,32
188	585235,99	726540,93
189	585207,84	726576,22
190	585175,92	726616,24
191	585160,19	726635,66
192	585090,38	726727,54
193	585074,94	726747,49
194	585072,81	726755,46
195	585093,62	726850,06
196	585102,16	726883,01
197	585103,11	726887,97
198	585124,02	726974,68
199	585115,93	726971,28
200	585113,98	726971,83
201	585126,49	727045,73
202	585120,41	727054,03
203	585116,72	727057,75
204	585070,21	727118,16

205	585048,26	727106,74
206	584896,67	727028,13
207	584889,75	727024,69
208	584863,55	727082,23
209	584847,39	727149,65
210	584746,71	727298,36
211	585062,34	727262,70
212	585072,96	727261,49
213	585278,21	727238,30
214	585764,75	727199,77
215	585775,77	727199,17
216	586170,48	727175,02
217	586450,83	727149,57
218	586443,31	727163,09
219	587239,57	726931,10
220	587232,34	726913,45
221	587287,84	726901,81
222	587316,15	726893,03
223	587381,77	726878,43
224	587474,20	726851,43
225	587574,11	726803,14
226	587663,36	726797,98
227	587757,52	726771,62
228	587819,59	726754,54
229	587826,30	726752,46
230	587793,48	726698,26
231	587797,44	726592,50
232	587792,29	726495,94
233	587772,74	726428,99
234	587736,00	726378,14
235	587656,84	726314,74
236	587623,05	726311,43
237	587601,51	726310,02
238	587603,27	726304,50
239	587440,13	726337,15
240	587500,41	726228,44
241	587513,39	726211,80
242	587655,67	726029,45
243	587684,94	725977,35
244	587685,73	725975,96
245	587678,75	725970,70
246	587674,65	725967,61
247	587671,97	725965,59
248	587657,90	725954,84
249	587650,04	725945,53
250	587638,53	725928,91
251	587628,81	725911,00
252	587625,23	725901,79
253	587622,42	725891,04

254	587621,40	725881,32
255	587621,14	725870,32
256	587619,61	725859,83
257	587619,17	725858,21
258	587648,35	725827,60
259	587648,36	725827,61
260	587646,48	725826,18
261	587661,54	725771,19
262	587662,32	725748,11
263	587666,09	725636,81
264	587703,44	725642,36
265	587759,18	725650,64
266	587789,18	725646,73
267	587843,11	725662,59
268	587862,18	725671,89
269	588025,58	725717,67
270	588059,27	725693,68
271	588083,76	725667,97
272	588194,83	725681,51
273	588327,22	725707,84
274	588353,97	725687,93
275	588405,66	725703,80
276	588410,65	725734,96
277	588408,51	725773,07
278	588417,95	725777,89
279	588437,85	725751,57
280	588460,46	725729,82
281	588491,86	725723,49
282	588537,22	725684,20
283	588616,02	725675,22
284	588613,91	725629,75
285	588613,83	725628,06
286	588613,75	725626,35
287	588613,42	725619,06
288	588604,00	725485,63
289	588595,45	725383,69
290	588591,12	725352,91
291	588565,95	725246,57
292	588570,76	725232,75
293	588577,88	725183,07
294	588566,89	725055,11
295	588564,85	725039,07
296	588566,30	725024,22
297	588576,26	724990,30
298	588612,77	724900,32
299	588632,51	724848,13
300	588634,32	724844,88
301	588640,67	724821,86
302	588603,40	724793,58

303	588572,15	724770,61
304	588557,44	724790,51
305	588396,66	724667,07
306	588431,26	724622,98
307	588412,98	724554,10
308	588395,16	724548,21
309	588391,33	724537,34
310	588389,96	724525,50
311	588405,98	724516,80
312	588414,10	724503,60
313	588406,38	724489,17
314	588400,48	724488,06
315	588384,11	724476,22
316	588348,18	724515,74
317	588339,99	724529,99
318	588343,47	724574,81
319	588321,88	724609,16
320	588301,69	724651,62
321	588282,85	724616,16
322	588232,63	724692,77
323	588251,24	724704,12
324	588208,87	724723,26
325	588191,94	724706,67
326	588167,14	724680,89
327	588150,19	724692,61
328	588089,35	724640,75
329	588075,85	724636,17
330	588070,89	724634,49
331	588047,78	724626,66
332	587982,58	724551,69
333	587980,00	724552,73
334	587961,30	724575,88
335	587971,38	724660,15
336	587929,40	724686,33
337	587967,79	724710,22
338	587976,17	724735,38
339	587943,05	724751,34
340	587899,13	724684,15
341	587864,32	724698,38
342	587846,92	724731,25
343	587824,91	724717,67
344	587790,11	724719,34
345	587790,68	724695,81
346	587761,90	724649,13
347	587773,97	724616,30
348	587738,72	724559,56
349	587682,77	724522,41
350	587658,34	724514,90
351	587650,27	724499,05



352	587621,14	724469,34
353	587567,13	724435,02
354	587532,10	724415,95
355	587539,76	724386,05
356	587515,02	724357,33
357	587483,27	724342,17
358	587430,44	724206,54
359	587358,53	724212,69
360	587275,18	724232,50
361	587223,32	724166,39
362	587208,96	724172,21
363	587170,80	724036,96
364	587104,81	723880,07
365	587128,17	723843,52
366	587132,88	723824,52
367	587128,48	723796,40
368	587183,39	723766,21
369	587184,88	723686,01
370	587176,65	723652,33
371	587157,33	723558,03
372	587151,32	723531,07
373	587125,90	723482,42
374	587140,16	723477,90
375	587148,70	723475,91
376	587142,86	723472,06
377	587143,70	723465,65
378	587135,99	723455,46
379	587139,36	723453,48
380	587146,14	723463,13
381	587156,89	723458,74
382	587163,23	723438,77
383	587177,35	723439,34
384	587180,01	723454,62
385	587205,83	723469,03
386	587200,81	723482,51
387	587243,31	723474,86
388	587249,26	723451,91
389	587255,20	723449,36
390	587283,25	723467,20
391	587290,06	723496,95
392	587287,51	723527,55
393	587304,50	723521,60
394	587311,31	723512,25
395	587319,80	723511,40
396	587320,65	723525,84
397	587315,54	723543,70
398	587340,19	723575,99
399	587355,50	723561,55
400	587381,84	723576,84

401	587400,55	723569,20
402	587400,78	723566,64
403	587396,29	723559,85
404	587390,35	723555,60
405	587392,04	723540,30
406	587405,64	723538,60
407	587407,34	723528,40
408	587396,30	723521,60
409	587378,44	723527,55
410	587375,04	723519,90
411	587380,99	723515,65
412	587375,89	723501,21
413	587385,24	723496,95
414	587385,25	723483,35
415	587403,09	723481,66
416	587419,24	723473,16
417	587440,83	723476,93
418	587442,68	723468,33
419	587446,98	723467,10
420	587454,97	723475,70
421	587461,73	723473,87
422	587466,04	723467,10
423	587472,79	723483,70
424	587488,64	723481,44
425	587485,06	723472,97
426	587470,97	723434,21
427	587470,23	723383,51
428	587431,77	723247,16
429	587420,76	723222,14
430	587418,64	723217,09
431	587393,08	723177,08
432	587371,17	723117,51
433	587391,56	723036,28
434	587346,47	723036,85
435	587283,88	723058,13
436	587276,10	723060,63
437	587274,21	723046,93
438	587230,86	722925,88
439	587219,63	722894,48
440	587216,63	722883,26
441	587208,05	722824,47
442	587207,18	722816,05
443	587206,53	722808,16
444	587202,11	722789,24
445	587180,62	722765,26
446	587101,37	722748,94
447	587066,73	722720,33
448	587057,37	722645,41
449	587034,13	722563,84

450	587017,21	722551,37
451	586998,44	722540,45
452	586972,44	722531,69
453	586968,34	722530,85
454	586925,52	722521,31
455	586900,42	722516,68
456	586880,13	722515,10
457	586863,90	722508,86
458	586836,55	722505,23
459	586829,82	722504,34
460	586804,94	722501,04
461	586799,84	722504,11
462	586778,15	722506,18
463	586763,41	722507,59
464	586717,08	722529,26
465	586635,24	722521,56
466	586505,64	722530,79
467	586454,00	722517,21
468	586364,72	722462,33
469	586343,72	722454,24
470	586318,36	722440,01
471	586284,43	722413,95
472	586250,65	722401,69
473	586180,00	722349,78
474	586159,52	722345,35
475	586032,50	722316,34
476	585950,61	722287,75
477	585849,89	722298,89
478	585806,82	722281,51
479	585801,31	722272,47
480	585791,92	722258,24
481	585766,61	722239,84
482	585737,42	722234,28
483	585697,35	722244,51
484	585665,04	722255,17
485	585639,23	722263,68
486	585636,05	722202,77
487	585638,78	722168,12
488	585645,86	722114,35
489	585655,13	722071,69
490	585667,71	722016,08
491	585686,42	721965,83
492	585691,97	721950,88
493	585702,82	721917,10
494	585752,85	721823,66
495	585754,27	721821,00
496	585755,83	721817,70
497	585771,61	721784,20
498	585783,43	721757,15

499	585816,90	721680,51
500	585854,62	721607,26
501	585914,60	721480,68
502	585938,34	721423,75
503	585940,37	721418,87
504	586009,69	721277,90
505	586018,96	721258,95
506	586022,50	721251,74
507	586074,16	721146,18
508	586091,89	721109,88
509	586107,02	721082,74
510	586124,92	721046,87
511	586150,04	721013,23
512	586179,25	720980,48
513	586205,03	720956,93
514	586246,36	720922,55
515	586303,88	720889,59
516	586356,48	720860,49
517	586418,92	720834,58
518	586422,84	720832,39
519	586513,78	720781,82
520	586869,95	720624,93
521	586897,25	720614,14
522	586977,89	720577,36
523	587003,53	720565,67
524	587089,93	720525,96
525	587178,17	720485,11
526	587226,92	720460,20
527	587277,96	720436,05
528	587320,28	720396,88
529	587426,53	720370,25
530	587442,62	720352,97
531	587477,06	720331,45
532	587487,18	720325,14
533	587492,47	720323,44
534	587512,24	720312,39
535	587557,60	720287,07
536	587610,26	720257,56
537	587615,35	720254,71
538	587652,08	720238,00
539	587671,86	720225,24
540	587751,19	720182,35
541	587755,85	720187,09
542	587801,45	720158,13
543	587859,54	720107,19
544	587910,62	720091,82
545	587945,98	720071,37
546	587977,12	720054,57
547	588006,21	720038,46

548	588055,36	720015,06
549	588100,29	719987,10
550	588130,67	719976,57
551	588160,98	719962,20
552	588179,41	719953,58
553	588194,84	719944,85
554	588226,83	719928,86
555	588218,08	719924,89
556	588215,88	719912,23
557	588229,53	719912,50
558	588311,95	719885,80
559	588328,74	719872,81
560	588397,20	719819,82
561	588467,79	719759,19
562	588478,59	719746,11
563	588506,28	719726,03
564	588524,26	719705,97
565	588530,27	719699,27
566	588543,48	719684,48
567	588553,81	719673,91
568	588561,28	719664,76
569	588609,44	719605,77
570	588641,24	719580,29
571	588643,83	719572,85
572	588677,89	719537,95
573	588703,62	719510,59
574	588758,25	719465,59
575	588768,36	719442,12
576	588822,91	719385,19
577	588860,79	719344,98
578	588910,86	719289,70
579	588915,79	719278,32
580	588923,84	719267,73
581	589001,72	719208,76
582	589007,79	719226,85
583	589096,21	719279,83
584	589141,54	719334,40
585	589135,66	719423,53
586	589144,35	719442,02
587	589144,20	719442,37
588	589128,40	719435,32
589	589126,85	719462,22
590	589128,94	719496,08
591	589125,36	719525,24
592	589120,87	719559,23
593	589110,07	719581,08
594	589082,10	719557,60
595	589095,91	719604,65
596	589094,58	719610,81

597	589106,40	719632,96
598	589111,37	719646,78
599	589123,20	719689,02
600	589131,90	719721,18
601	589156,95	719756,22
602	589161,29	719849,93
603	589206,70	719901,61
604	589303,20	719913,07
605	589365,20	719942,08
606	589399,93	720003,21
607	589410,73	720022,04
608	589440,16	720073,55
609	589448,13	720060,67
610	589446,61	720045,46
611	589462,13	720059,04
612	589481,29	720070,08
613	589536,59	720129,48
614	589555,92	720154,15
615	589615,55	720191,23
616	589691,99	720238,62
617	589766,60	720285,25
618	589778,98	720293,37
619	589780,73	720304,71
620	589819,47	720336,79
621	589853,07	720382,17
622	589893,73	720456,50
623	589872,57	720496,96
624	589862,12	720533,62
625	589800,34	720578,75
626	589798,48	720617,26
627	589802,96	720637,36
628	589825,02	720677,95
629	589845,79	720758,14
630	589866,37	720765,70
631	589882,89	720770,02
632	589903,84	720782,95
633	589913,05	720789,49
634	589934,34	720785,53
635	589948,76	720769,96
636	589969,75	720741,00
637	589998,92	720713,22
638	590032,90	720699,09
639	590077,19	720698,91
640	590123,73	720688,93
641	590150,78	720686,59
642	590165,62	720686,53
643	590193,51	720704,28
644	590200,27	720705,39
645	590204,92	720708,93

646	590216,24	720717,29
647	590227,30	720724,20
648	590235,95	720728,00
649	590250,78	720734,02
650	590261,32	720736,26
651	590276,37	720736,78
652	590287,95	720738,16
653	590301,44	720741,10
654	590312,87	720744,03
655	590317,63	720743,99
656	590330,25	720742,96
657	590340,97	720742,78
658	590349,62	720742,09
659	590359,82	720740,54
660	590386,11	720736,22
661	590410,77	720733,84
662	590449,04	720735,29
663	590461,59	720736,08
664	590475,13	720736,48
665	590500,08	720736,36
666	590513,03	720736,26
667	590520,28	720736,32
668	590525,18	720736,36
669	590533,28	720736,36
670	590536,64	720736,36
671	590543,07	720737,84
672	590546,17	720739,49
673	590548,10	720741,04
674	590548,25	720741,16
675	590553,66	720742,10
676	590563,30	720744,02
677	590556,98	720758,24
678	590553,41	720841,51
679	590569,88	720881,09
680	590589,62	720898,52
681	590735,21	720996,28
682	590753,23	721023,29
683	590753,83	721024,18
684	590757,77	721029,88
685	590769,00	721051,54
686	590783,76	721100,92
687	590785,12	721139,19
688	590796,81	721185,75
689	590812,31	721220,68
690	590826,85	721270,39
691	590827,54	721288,95
692	590821,65	721346,64
693	590818,07	721403,29
694	590817,29	721411,24

695	590815,14	721460,64
696	590810,56	721494,17
697	590830,79	721504,76
698	590963,32	721570,11
699	590971,34	721566,23
700	590976,33	721555,55
701	590994,04	721554,83
702	591064,84	721554,07
703	591071,67	721552,59
704	591115,86	721543,01
705	591161,54	721542,25
706	591184,36	721540,09
707	591225,61	721548,62
708	591289,06	721693,49
709	591341,87	721811,23
710	591343,76	721820,22
711	591367,13	721931,60
712	591375,12	721983,78
713	591370,01	721991,82
714	591372,90	722010,38
715	591375,86	722014,01
716	591375,04	722068,88
717	591352,43	722304,97
718	591234,43	722329,07
719	591226,29	722337,60
720	591200,50	722368,65
721	591178,22	722385,30
722	591188,69	722413,66
723	591197,41	722450,81
724	591192,68	722500,08
725	591207,43	722498,06
726	591218,72	722574,41
727	591225,04	722617,12
728	591165,28	722732,62
729	591163,34	722736,37
730	591196,01	722782,87
731	591236,32	722826,70
732	591277,08	722840,59
733	591345,83	722838,75
734	591377,19	722848,67
735	591424,14	722907,03
736	591430,70	722925,41
737	591466,88	723066,49
738	591474,57	723119,38
739	591463,51	723141,80
740	591456,19	723149,07
741	591362,00	723211,53
742	591361,53	723216,64
743	591356,27	723221,49

744	591349,17	723238,60
745	591373,29	723265,06
746	591386,89	723286,52
747	591391,04	723305,07
748	591401,42	723339,05
749	591409,37	723345,96
750	591440,35	723329,03
751	591455,07	723329,62
752	591533,07	723343,05
753	591615,78	723358,25
754	591671,53	723375,68
755	591803,60	723495,50
756	591813,69	723501,44
757	591878,05	723626,41
758	591941,38	723828,40
759	591942,39	723831,61
760	591953,72	723867,78
761	591970,40	723889,90
762	591973,83	723892,25
763	591973,84	723892,25
764	592029,70	723946,87
765	592070,58	723949,02
766	592055,20	723981,74
767	592079,61	724074,56
768	592078,45	724102,18
769	592063,95	724152,85
770	592070,68	724181,17
771	592071,17	724184,89
772	592071,17	724184,89
773	592074,02	724198,63
774	592108,62	724229,71
775	592139,01	724293,67
776	592141,50	724297,24
777	592146,83	724314,86
778	592162,58	724338,45
779	592186,15	724390,95
780	592210,77	724410,93
781	592233,27	724401,72
782	592291,82	724352,11
783	592314,74	724353,48
784	592327,41	724365,93
785	592331,65	724382,39
786	592326,14	724414,54
787	592309,70	724442,21
788	592304,28	724472,21
789	592303,45	724476,18
790	592309,96	724510,12
791	592327,29	724548,81
792	592349,24	724567,88

793	592365,56	724603,96
794	592361,22	724666,55
795	592380,33	724690,28
796	592386,13	724747,63
797	592404,36	724785,91
798	592406,50	724789,65
799	592368,08	724838,16
800	592369,74	724842,57
801	592331,04	724861,05
802	592333,21	724873,64
803	592352,33	724984,47
804	592364,67	725167,87
805	592367,37	725207,95
806	592379,14	725306,03
807	592364,46	725411,97
808	592385,09	725540,62
809	592418,93	725544,63
810	592476,01	725552,85
811	592497,04	725566,94
812	592532,80	725607,57
813	592705,93	725872,77
814	592696,84	725880,47
815	592701,23	725887,89
816	592714,19	725909,84
817	592730,63	725937,68
818	592736,99	725948,75
819	592776,06	725935,51
820	593178,36	725864,84
821	593380,65	725829,29
822	593704,31	725804,79
823	594325,38	725757,74
824	594462,54	725747,44
825	594473,37	725744,91
826	594485,27	725742,13
827	594553,42	725726,21
828	594562,18	725724,16
829	595268,14	725678,13
830	595479,28	725600,40
831	595544,78	725576,30
832	595676,22	725569,78
833	596246,93	725541,45
834	596429,44	725476,84
835	596613,24	725411,77
836	596941,19	725398,24
837	597289,38	725383,88
838	597744,76	725339,22
839	597723,30	725327,40
840	597747,29	725318,83
841	597809,30	725296,65

842	597834,20	725287,61
843	597923,44	725255,18
844	597937,31	725250,15
845	598055,41	725207,25
846	597939,92	725132,61
847	597933,02	725128,16
848	597917,73	725118,27
849	597866,47	725085,14
850	597799,80	725044,42
851	597789,95	725018,42
852	597736,12	724890,52
853	597691,22	724802,80
854	597649,39	724726,22
855	597556,43	724526,86
856	597514,68	724436,78
857	597485,27	724373,35
858	597402,84	724192,09
859	597339,63	724057,22
860	597213,43	723775,56
861	597157,52	723655,21
862	597127,62	723590,80
863	597060,58	723480,25
864	597003,88	723381,31
865	596911,17	723249,93
866	596877,95	723193,08
867	596816,75	723025,39
868	596774,69	722910,12
869	596722,22	722764,53
870	596681,28	722701,86
871	596648,75	722675,03
872	596613,93	722631,61
873	596519,90	722545,88
874	596376,04	722382,38
875	596366,45	722370,10
876	596301,18	722286,51
877	596201,82	722186,60
878	596139,10	722111,00
879	596124,58	722093,51
880	596059,23	722014,76
881	596015,09	721985,55
882	595966,71	721902,43
883	595881,77	721844,19
884	595800,84	721775,33
885	595788,59	721772,61
886	595767,39	721771,71
887	595753,96	721747,86
888	595729,30	721728,70
889	595605,87	721636,98
890	595585,55	721630,95

891	595580,56	721629,68
892	595479,84	721623,34
893	595461,78	721617,92
894	595284,05	721579,46
895	595268,87	721569,98
896	595261,53	721562,10
897	595210,00	721506,78
898	595177,57	721457,15
899	595096,30	721353,31
900	595053,53	721307,65
901	594954,78	721252,90
902	594741,26	721157,81
903	594688,42	721128,92
904	594497,13	721037,26
905	594484,99	721013,29
906	594474,67	720992,92
907	594465,00	720971,68
908	594461,44	720962,33
909	594444,00	720916,50
910	594353,67	720711,24
911	594344,72	720692,97
912	594280,81	720551,12
913	594247,97	720517,89
914	594240,93	720510,94
915	593951,12	720334,33
916	593891,79	720297,20
917	593855,79	720282,70
918	593813,98	720263,27
919	593792,43	720249,59
920	593786,12	720243,57
921	593764,47	720203,62
922	593756,83	720189,53
923	593733,68	720146,83
924	593689,29	720067,41
925	593674,66	720041,22
926	593662,60	720008,79
927	593649,71	719962,15
928	593647,78	719955,99
929	593629,11	719891,94
930	593626,16	719880,84
931	593604,15	719786,51
932	593600,94	719777,15
933	593566,59	719725,82
934	593539,04	719679,26
935	593524,26	719655,81
936	593511,31	719640,02
937	593499,31	719625,37
938	593484,59	719610,68
939	593498,94	719602,49

940	593504,48	719601,89
941	593519,68	719599,60
942	593539,54	719535,83
943	593549,64	719509,15
944	593554,58	719484,98
945	593568,84	719411,50
946	593582,45	719330,80
947	593591,17	719274,61
948	593575,80	719164,19
949	593567,99	719098,23
950	593558,52	719033,91
951	593557,17	719018,01
952	593552,52	718963,28
953	593547,87	718946,89
954	593538,44	718834,85
955	593532,60	718783,29
956	593542,59	718745,48
957	593571,72	718653,82
958	593606,58	718556,68
959	593611,69	718535,32
960	593614,17	718513,75
961	593609,39	718490,84
962	593562,25	718401,28
963	593526,17	718341,27
964	593465,97	718236,73
965	593462,25	718230,28
966	593404,81	718129,45
967	593383,21	718039,47
968	593365,80	717955,10
969	593336,02	717893,05
970	593318,65	717857,50
971	593282,41	717803,44
972	593259,64	717790,75
973	593220,71	717778,48
974	593195,09	717770,06
975	593190,20	717765,33
976	593188,24	717758,61
977	593183,01	717753,97
978	593097,70	717678,50
979	593065,32	717649,53
980	592996,68	717698,44
981	592973,91	717714,32
982	592952,22	717735,00
983	592945,59	717739,16
984	592917,13	717761,36
985	592856,23	717811,64
986	592817,36	717837,84
987	592753,24	717884,47
988	592582,04	718010,87

989	592557,36	718018,97
990	592533,47	718021,20
991	592513,22	718020,66
992	592505,67	718019,18
993	592384,63	718030,31
994	592135,85	718045,53
995	591816,08	718050,94
996	591800,29	718049,98
997	591657,16	718023,56
998	591484,59	717985,05
999	591471,63	717983,28
1000	591305,19	717951,25
1001	591060,62	717899,25
1002	590986,18	717883,42
1003	590886,66	717860,69
1004	590874,59	717857,93
1005	590473,91	717773,55
1006	590213,14	717720,53
1007	590165,07	717710,54
1008	590161,08	717710,05
1009	590145,41	717706,97
1010	590123,16	717705,07
1011	590097,29	717708,27
1012	590041,22	717718,60
1013	589935,28	717743,12
1014	589920,10	717746,65
1015	589848,13	717765,82
1016	589818,96	717777,73
1017	589810,34	717781,45
1018	589620,08	717881,35
1019	589580,25	717902,25
1020	589532,62	717922,55
1021	589512,49	717931,77
1022	589470,11	717951,17
1023	589380,12	717994,06
1024	589406,12	718020,94
1025	589404,19	718029,41
1026	589395,51	718027,73
1027	589362,84	718008,82
1028	589324,22	717994,48
1029	589260,76	717971,50
1030	589222,79	717957,83
1031	589209,20	717954,35
1032	589175,89	717956,70
1033	589168,60	717957,23
1034	589143,09	717959,03
1035	589117,67	717952,20
1036	589100,29	717932,45
1037	589089,01	717920,09

1038	589072,29	717898,46
1039	589053,16	717876,57
1040	589043,96	717866,06
1041	589030,98	717860,64
1042	589024,55	717847,01
1043	589013,27	717833,35
1044	589011,50	717831,26
1045	588999,13	717821,26
1046	588979,74	717811,63
1047	588953,64	717796,48
1048	588928,42	717784,99
1049	588912,76	717778,09
1050	588906,43	717775,34
1051	588878,92	717756,33
1052	588854,31	717737,75
1053	588842,54	717730,64
1054	588828,70	717723,62
1055	588811,29	717716,38
1056	588803,10	717714,26
1057	588755,83	717699,71
1058	588744,78	717700,30
1059	588728,83	717692,75
1060	588705,32	717681,64
1061	588693,63	717678,24
1062	588680,94	717674,53
1063	588630,86	717658,44
1064	588617,50	717656,20
1065	588600,16	717652,71
1066	588591,72	717651,38
1067	588545,52	717645,71
1068	588497,82	717637,94
1069	588408,81	717622,84
1070	588345,69	717626,86
1071	588298,82	717648,17
1072	588192,85	717700,71
1073	588154,84	717720,22
1074	588113,08	717743,40
1075	588087,21	717756,90
1076	588038,28	717782,44
1077	587994,35	717805,37
1078	587847,04	717875,36
1079	587835,07	717879,02
1080	587804,65	717889,78
1081	587760,08	717895,13
1082	587748,72	717892,81
1083	587588,42	717893,44
1084	587405,97	717906,51
1085	587330,79	717926,23
1086	587256,72	717906,12

1087	587229,61	717896,00
1088	587174,20	717873,93
1089	587168,07	717872,68
1090	587064,66	717837,57
1091	587000,11	717811,07
1092	586949,45	717788,12
1093	586837,63	717759,08
1094	586748,43	717727,56
1095	586612,84	717678,69
1096	586578,33	717676,59
1097	586569,96	717678,05
1098	586459,21	717695,26
1099	586450,00	717701,82
1100	586438,14	717704,48
1101	586341,67	717698,87
1102	586261,51	717699,48
1103	586230,34	717699,32
1104	586178,35	717683,90
1105	586127,70	717655,40
1106	586069,28	717624,16
1107	585996,89	717580,49
1108	585993,08	717576,18
1109	585972,97	717563,27
1110	585946,91	717545,36
1111	585914,32	717525,24
1112	585805,74	717459,36
1113	585704,07	717394,07
1114	585696,45	717389,17
1115	585601,91	717336,79
1116	585569,60	717308,25
1117	585521,20	717286,24
1118	585449,46	717242,50
1119	585425,71	717229,64
1120	585402,08	717216,56
1121	585383,44	717206,23
1122	585372,02	717199,91
1123	585366,24	717196,61
1124	585342,60	717183,73
1125	585328,05	717218,31
1126	585320,75	717236,87
1127	585311,14	717262,09
1128	585301,55	717296,88
1129	585300,69	717310,72
1130	585322,60	717382,22
1131	585344,09	717436,76
1132	585349,79	717514,07
1133	585343,60	717539,31
1134	585331,76	717579,94
1135	585325,27	717598,53

1136	585285,41	717683,57
1137	585244,75	717761,14
1138	585216,91	717813,46
1139	585204,03	717847,79
1140	585189,73	717892,36
1141	585178,22	717932,79
1142	585169,38	717957,93
1143	585149,30	718000,71
1144	585128,86	718026,91
1145	585111,25	718038,02
1146	585063,04	718059,39
1147	585028,60	718073,55
1148	584978,29	718093,78
1149	584940,43	718109,13
1150	584857,24	718135,22
1151	584780,99	718169,11
1152	584761,51	718164,60
1153	584760,32	718158,96
1154	584734,94	718036,52
1155	584715,33	717882,11
1156	584713,27	717864,71
1157	584697,11	717727,35
1158	584605,22	717694,22
1159	584555,83	717675,86
1160	584472,83	717643,92
1161	584469,70	717823,38
1162	584465,35	717950,41
1163	584464,88	717963,96
1164	584536,66	717994,69
1165	584513,23	718220,44
1166	584594,83	718529,48
1167	584554,96	718562,82
1168	584510,83	718625,52
1169	584452,94	718703,12
1170	584358,05	718728,58
1171	584256,39	718755,86
1172	584125,15	718780,30
1173	584056,93	718787,92
1174	583983,89	718743,85
1175	583950,03	718768,67
1176	583955,55	718855,33
1177	583948,24	718906,29
1178	583980,49	719009,33
1179	583973,10	719055,27
1180	583959,51	719120,61
1181	583936,46	719215,53
1182	583867,22	719216,33
1183	583818,80	719221,02
1184	583760,22	719240,27

1185	583722,28	719257,89
1186	583714,20	719261,64
1187	583684,04	719275,66
1188	583591,95	719227,92
1189	583484,67	719211,32
1190	583443,03	719172,61
1191	583415,47	719171,79
1192	583396,35	719080,88
1193	583381,77	719096,30
1194	583331,03	719129,02
1195	583325,64	719133,40
1196	583305,34	719108,35
1197	583260,60	719080,73
1198	583248,99	719028,12
1199	583154,64	719040,71
1200	583084,13	719050,94
1201	582942,76	719077,02
1202	582957,01	719130,32
1203	582946,24	719134,10
1204	582956,22	719166,13
1205	582996,48	719292,74
1206	583034,90	719395,64
1207	583048,81	719432,91
1208	583063,39	719480,80
1209	583101,20	719605,03
1210	583115,88	719615,08
1211	583125,03	719646,84
1212	583075,72	719656,08
1213	583052,85	719660,36
1214	582967,07	719673,74
1215	582875,44	719689,41
1216	582772,84	719706,94
1217	582791,66	719746,13
1218	582827,83	719821,37
1219	582883,09	719929,30
1220	582891,27	719954,93
1221	582899,18	719994,18
1222	582907,51	720063,48
1223	582964,10	720196,91
1224	582965,14	720200,79
1225	582980,97	720259,82
1226	582997,99	720306,89
1227	583001,86	720350,86
1228	583014,34	720419,75
1229	582897,36	720414,94
1230	582888,37	720414,57
1231	582644,68	720415,06
1232	582589,96	720205,81
1233	582579,74	720166,70

1234	582570,44	720141,56
1235	582566,35	720130,02
1236	582461,35	720149,42
1237	582466,15	720196,76
1238	582440,99	720203,09
1239	582311,03	720235,77
1240	582314,98	720180,19
1241	582358,95	720180,54
1242	582387,52	720180,77
1243	582393,39	720175,21
1244	582398,29	720116,30
1245	582432,22	720119,66
1246	582448,12	720106,03
1247	582448,70	720095,78
1248	582421,90	720096,54
1249	582395,16	720080,04
1250	582387,24	720058,62
1251	582384,94	720052,40
1252	582361,26	720058,12
1253	582270,38	720080,08
1254	582262,43	720133,66
1255	582252,25	720134,54
1256	582228,22	720122,19
1257	582202,58	720128,82
1258	582196,28	720150,55
1259	582207,99	720168,16
1260	582219,85	720165,70
1261	582238,16	720178,82
1262	582263,69	720170,28
1263	582286,49	720180,33
1264	582296,01	720239,54
1265	582210,40	720253,63
1266	582172,37	720262,69
1267	582124,37	720274,14
1268	582132,76	720298,07
1269	582154,75	720360,87
1270	582152,48	720361,44
1271	582152,65	720361,97
1272	582180,88	720453,74
1273	582198,95	720492,72
1274	582180,88	720503,60
1275	582166,96	720491,43
1276	582131,83	720511,34
1277	582144,19	720528,87
1278	582206,02	720616,52
1279	582220,16	720652,62
1280	582229,63	720676,82
1281	582266,73	720780,11
1282	582275,54	720796,03

1283	582311,55	720861,20
1284	582346,41	720924,26
1285	582372,78	720999,65
1286	582375,41	721007,20
1287	582412,21	721000,00
1288	582501,99	720974,83
1289	582607,15	720958,72
1290	582751,96	720961,78
1291	582754,30	720925,31
1292	582754,30	720907,10
1293	582754,21	720905,73
1294	582753,17	720890,03
1295	582774,03	720868,03
1296	582785,79	720842,99
1297	582813,49	720835,40
1298	582832,46	720843,74
1299	582826,01	720868,79
1300	582848,01	720872,20
1301	582852,21	720893,37
1302	582856,36	720914,31
1303	582845,36	720929,87
1304	582830,18	720988,67
1305	582833,60	721004,99
1306	582829,13	721015,71
1307	582826,38	721022,31
1308	582816,90	721018,16
1309	582781,04	721013,32
1310	582793,74	721056,07
1311	582816,25	721080,81
1312	582920,54	721101,29
1313	582950,12	721126,19
1314	583026,02	721149,86
1315	583010,62	721159,21
1316	583024,94	721163,06
1317	583089,37	721181,30
1318	583099,16	721142,99
1319	583122,88	721135,74
1320	583142,76	721114,49
1321	583151,18	721088,97
1322	583192,71	721044,88
1323	583251,07	720995,97
1324	583359,11	720993,85
1325	583371,09	720993,61
1326	583463,70	721023,04
1327	583541,83	721033,13
1328	583666,67	721062,64
1329	583753,91	720993,78
1330	583807,01	720918,02
1331	583891,73	720828,53

1332	583953,38	720691,89
1333	583959,37	720690,19
1334	584046,72	720669,83
1335	584079,96	720697,81
1336	584089,92	720728,74
1337	584071,92	720732,50
1338	584070,06	720739,24
1339	584072,59	720742,88
1340	584081,87	720756,23
1341	584082,09	720761,55
1342	584082,97	720782,93
1343	584085,58	720785,21
1344	584113,47	720809,48
1345	584118,36	720813,73
1346	584116,75	720816,24
1347	584119,19	720817,99
1348	584089,50	720854,73
1349	584072,12	720876,22
1350	584038,03	720900,17
1351	584018,20	720906,94
1352	584007,95	720902,92
1353	583996,87	720912,10
1354	583991,85	720939,82
1355	583991,85	720939,83
1356	583996,00	720944,60
1357	584000,06	720949,27
1358	584047,08	721003,29
1359	584084,58	721036,58
1360	584175,61	721097,94
1361	584253,46	721153,86
1362	584254,38	721154,63
1363	584307,96	721191,47
1364	584344,65	721192,24
1365	584400,87	721240,70
1366	584425,06	721267,67
1367	584464,07	721285,88
1368	584471,31	721289,25
1369	584418,84	721393,88
1370	584405,33	721418,56
1371	584479,75	721441,30
1372	584486,47	721427,61
1373	584519,69	721444,17
1374	584596,85	721480,95
1375	584584,56	721527,07
1376	584564,42	721562,21
1377	584533,43	721597,52
1378	584559,59	721651,66
1379	584561,76	721656,16
1380	584587,36	721675,71

1381	584590,05	721677,78
1382	584576,29	721695,97
1383	584564,96	721698,60
1384	584567,66	721701,13
1385	584571,58	721709,43
1386	584570,55	721723,88
1387	584551,92	721787,09
1388	584540,16	721805,18
1389	584508,12	721839,82
1390	584498,61	721875,61
1391	584423,52	721890,54
1392	584318,86	721877,86
1393	584293,18	721919,53
1394	584295,30	721933,95
1395	584299,68	722022,08
1396	584359,29	722115,78
1397	584315,50	722226,04
1398	584283,50	722318,44
1399	584249,42	722395,78
1400	584246,19	722403,10
1401	584241,52	722398,68
1402	584235,50	722397,95
1403	584222,92	722436,05
1404	584217,42	722524,84
1405	584139,20	722501,46
1406	584127,95	722567,60
1407	584125,17	722584,07
1408	584155,56	722589,39
1409	584161,80	722618,93
1410	584202,18	722709,42
1411	584209,82	722722,46
1412	584217,20	722729,63
1413	584275,85	722771,26
1414	584325,17	722800,83
1415	584387,98	722824,95
1416	584437,58	722825,58
1417	584464,40	722819,26
1418	584531,05	722776,55
1419	584564,45	722754,67
1420	584588,60	722749,15
1421	584637,53	722730,29
1422	584698,53	722679,54
1423	584703,16	722675,69
1424	584709,98	722670,02
1425	584748,71	722614,53
1426	584758,93	722594,77
1427	584804,32	722549,55
1428	584819,52	722538,11
1429	584916,21	722555,31

1430	584955,77	722555,04
1431	585030,15	722580,64
1432	585013,24	722595,15
1433	585018,06	722630,13
1434	584981,89	722680,37
1435	584934,24	722712,50
1436	584969,29	722784,01
1437	585123,75	722770,86
1438	585088,23	722846,70
1439	585044,61	722899,96
1440	585032,15	722914,29
1441	585041,12	722963,98
1442	585157,98	722979,67
1443	585217,11	722971,10
1444	585264,43	723002,79
1445	585292,01	723001,66
1446	585344,93	722983,20
1447	585383,40	722964,02
1448	585444,54	722976,42
1449	585505,86	722971,47
1450	585549,76	722950,19
1451	585573,40	722938,81
1452	585585,62	722939,02
1453	585635,62	722939,90
1454	585647,41	722939,79
1455	585628,54	723009,75
1456	585603,24	723079,31
1457	585640,24	723024,85
1458	585661,21	723004,35
1459	585666,48	723008,96
1460	585685,48	723028,07
1461	585724,18	723022,67
1462	585730,88	723011,24
1463	585749,31	723008,10
1464	585762,41	722977,27
1465	585752,36	722952,94
1466	585783,24	722941,33
1467	585800,06	722938,96
1468	585857,42	722978,95
1469	585908,25	722961,39
1470	585910,26	722947,58
1471	585996,88	722982,38
1472	586173,35	723035,63
1473	586255,26	723161,94
1474	586164,33	723202,29
1475	586157,40	723205,37
1476	586019,43	723263,40
1477	585930,76	723250,73
1478	585861,09	723253,95

1479	585857,25	723266,91
1480	585863,39	723319,54
1481	585806,89	723391,21
1482	585801,87	723424,99
1483	585856,82	723462,59
1484	585803,64	723579,74
1485	585785,34	723645,21
1486	585809,21	723668,57
1487	585811,92	723682,38
1488	585829,76	723704,23
1489	585847,06	723709,29
1490	585874,34	723761,54
1491	585842,35	723823,32
1492	585852,34	723836,77
1493	585851,40	723849,27
1494	585863,84	723868,22
1495	585860,75	723895,76
1496	585864,57	723909,77
1497	585879,11	723920,57
1498	585892,33	723999,42
1499	585937,61	724053,47
1500	585956,24	724059,35
1501	585988,17	724059,34
1502	586004,05	724092,33
1503	586025,92	724077,67
1504	586073,48	724112,49
1505	586122,30	724103,44
1506	586124,21	724110,17
1507	586135,84	724151,20
1508	586133,84	724151,50
1509	586128,36	724158,95
1510	586122,70	724160,06
1511	586113,25	724166,90
1512	586090,21	724171,48
1513	586084,91	724179,94
1514	586083,47	724183,81
1515	586075,54	724182,12
1516	586061,90	724179,55
1517	586052,31	724180,06
1518	586048,51	724184,80
1519	586044,12	724187,38
1520	586041,59	724188,29
1521	586029,77	724190,79
1522	586026,72	724194,86
1523	586027,03	724207,96
1524	586018,05	724216,64
1525	586004,55	724224,00
1526	585999,60	724236,45
1527	585992,59	724241,35

1528	585992,57	724248,07
1529	585995,08	724253,88
1530	586005,05	724250,07
1531	586007,87	724265,23
1532	586006,21	724269,38
1533	586001,65	724268,76
1534	585998,49	724262,20
1535	585989,12	724259,19
1536	585980,73	724257,29
1537	585964,26	724273,32
1538	585961,76	724267,52
1539	585955,45	724266,44
1540	585941,13	724272,35
1541	585933,56	724279,42
1542	585937,33	724286,62
1543	585947,57	724290,60
1544	585948,12	724295,74
1545	585948,37	724297,51
1546	585945,02	724304,26
1547	585937,12	724308,89
1548	585929,67	724309,52
1549	585926,14	724315,33
1550	585925,57	724317,84
1551	585922,83	724325,62
1552	585927,75	724332,09
1553	585927,70	724340,11
1554	585920,88	724346,50
1555	585924,30	724352,83
1556	585924,70	724369,92
1557	585925,46	724378,01
1558	585922,05	724387,71
1559	585922,60	724397,80
1560	585921,55	724403,71
1561	585918,19	724423,45
1562	585919,04	724430,55
1563	585917,46	724448,45
1564	585915,71	724455,30
1565	585913,43	724469,14
1566	585912,12	724483,05
1567	585908,30	724491,72
1568	585911,12	724497,00
1569	585910,95	724517,03
1570	585907,65	724546,80
1571	585903,17	724551,89
1572	585902,51	724556,31
1573	585903,09	724559,13
1574	585897,78	724563,12
1575	585894,49	724571,59
1576	585900,82	724578,00

1577	585900,68	724593,53
1578	585893,12	724602,14
1579	585883,20	724616,77
1580	585871,68	724634,06
1581	585851,75	724660,62
1582	585838,76	724677,76
1583	585825,39	724698,91
1584	585815,03	724723,24
1585	585822,63	724729,72
1586	585822,60	724738,64
1587	585831,54	724754,67
1588	585838,11	724761,74
1589	585825,59	724760,17
1590	585814,63	724765,87
1591	585801,61	724767,83
1592	585799,27	724779,74
1593	585809,61	724797,76
1594	585801,76	724807,66
1595	585793,69	724813,26
1596	585787,83	724828,38
1597	585779,21	724846,86
1598	585775,50	724856,62
1599	585775,11	724864,87
1600	585783,15	724884,01
1601	585794,30	724888,87
1602	585804,10	724881,33
1603	585814,05	724884,22
1604	585819,95	724882,43
1605	585820,26	724895,30
1606	585816,02	724911,26
1607	585820,93	724923,23
1608	585829,34	724922,13
1609	585848,15	724934,31
1610	585849,16	724941,18
1611	585857,36	724958,97
1612	585863,69	724965,55
1613	585834,97	724974,44
1614	585824,17	724994,59
1615	585818,52	725019,66
1616	585823,41	725032,42
1617	585831,11	725051,30
1618	585847,27	725059,83
1619	585846,20	725072,01
1620	585858,94	725085,78
1621	585866,03	725107,44
1622	585853,14	725144,47
1623	585855,88	725182,53
1624	585859,76	725188,22
1625	585859,64	725190,14

1626	585867,72	725195,79
1627	585895,91	725219,78
1628	585907,05	725225,05
1629	585930,01	725225,95
1630	585929,42	725245,06
1631	585942,82	725258,96
1632	585943,00	725266,89
1633	585934,52	725321,28
1634	585927,49	725348,19
1635	585897,28	725383,93
1636	585886,87	725388,45
1637	585885,76	725400,44
1638	585877,02	725398,57
1639	585824,50	725376,37
1640	585777,75	725344,03
1641	585767,86	725332,70
1642	585722,74	725455,12
1643	585703,08	725508,69
1644	585689,04	725544,98
1645	585679,00	725570,62
1646	585666,98	725597,48
1647	585660,46	725613,38
1648	585636,86	725669,63
1649	585635,24	725678,38
1650	585624,75	725692,15
1651	585570,74	725721,59
1652	585530,79	725745,40
1653	585520,77	725764,47
1654	585518,63	725789,12
1655	585505,31	725832,68
1656	585482,85	725897,25
1657	585475,23	725918,60
1658	585460,29	725948,45
1659	585440,11	725988,87
1660	585403,36	726058,69
1661	585387,04	726089,66
1662	585368,48	726125,15
1663	585347,55	726163,52
1664	585322,02	726213,53
1665	585310,24	726235,07
1666	585283,67	726284,97
1667	585277,74	726293,56
1668	585274,89	726295,06
1669	585273,59	726307,85
1670	585268,70	726295,99
1671	585270,75	726258,53
1672	585267,88	726195,58
1673	585250,61	726211,35
1674	585246,89	726200,10

1675	585252,02	726187,52
1676	585248,46	726177,08
1677	585249,70	726169,58
1678	585258,94	726165,25
1679	585262,05	726148,55
1680	585245,78	726137,52
1681	585247,86	726128,95
1682	585261,34	726123,49
1683	585268,97	726096,88
1684	585266,00	726095,68
1685	585217,05	726076,01
1686	585180,74	726064,73
1687	585152,42	726055,92
1688	585141,47	726052,52
1689	585094,34	726068,56
1690	585090,43	726081,16
1691	585089,03	726096,22
1692	585107,03	726122,39
1693	585104,20	726137,56
1694	585076,15	726155,55
1695	585062,69	726169,76
1696	585034,47	726209,73
1697	585013,60	726225,61
1698	585005,05	726227,60
1699	584975,01	726244,03
1700	584962,93	726246,46
1701	584956,31	726234,63
1702	584962,09	726211,84
1703	584961,23	726196,03
1704	584941,80	726180,04
1705	584899,67	726185,27
1706	584887,39	726169,48
1707	584879,40	726148,18
1708	584875,55	726116,39
1709	584857,02	726101,24
1710	584850,93	726100,34
1711	584831,68	726092,67
1712	584789,79	726105,65
1713	584781,00	726106,35
1714	584774,12	726113,28
1715	584751,26	726118,83
1716	584732,31	726127,24
1717	584714,93	726138,97
1718	584704,83	726158,71
1719	584701,15	726169,63
1720	584689,41	726162,13
1721	584650,70	726139,41
1722	584621,51	726121,06
1723	584606,47	726111,46

1724	584548,98	726090,34
1725	584491,53	726065,89
1726	584489,20	726065,23
1727	584487,01	726064,62
1728	584481,36	726062,34
1729	584458,01	726052,56
1730	584397,48	726027,91
1731	584362,67	726128,01
1732	584335,34	726208,68
1733	584335,29	726270,51
1734	584335,63	726278,80
1735	584320,31	726277,44
1736	584320,30	726277,44
1737	584181,12	726254,45
1738	584189,40	726191,31
1739	584171,42	726161,98
1740	584121,67	726159,62
1741	584109,15	726172,17
1742	584112,38	726200,37
1743	584040,96	726170,36
1744	584058,46	726128,10
1745	584113,73	726145,16
1746	584141,15	726104,14
1747	584143,24	726061,94
1748	584124,34	726049,80
1749	584131,73	726029,22
1750	584168,29	726011,19
1751	584185,37	725972,24
1752	584229,20	725988,27
1753	584247,16	725951,23
1754	584254,86	725924,68
1755	584195,26	725880,53
1756	584111,37	725868,47
1757	584148,69	725824,52
1758	584106,26	725767,45
1759	584045,26	725765,02
1760	583926,69	725737,91
1761	583916,91	725758,51
1762	583967,21	725779,86
1763	583981,49	725816,62
1764	584032,80	725848,52
1765	583976,73	725889,28
1766	583918,85	725879,09
1767	583865,15	725904,14
1768	583797,16	725850,54
1769	583688,85	725792,88
1770	583674,04	725788,70
1771	583673,93	725788,67
1772	583634,54	725775,84

1773	583633,78	725775,58
1774	583668,34	725692,21
1775	583682,11	725698,01
1776	583716,71	725601,86
1777	583739,81	725550,66
1778	583739,25	725539,44
1779	583750,03	725530,17
1780	583757,79	725518,23
1781	583779,18	725465,31
1782	583834,12	725373,35
1783	583851,38	725340,95
1784	583930,47	725194,65
1785	583963,64	725131,49
1786	583996,02	725074,82
1787	584018,67	725034,80
1788	584013,75	725023,48
1789	584053,97	724951,96
1790	583921,99	724817,33
1791	583865,53	724757,35
1792	583853,02	724726,71
1793	583850,85	724719,65
1794	583886,06	724695,93
1795	583885,56	724691,96
1796	583881,09	724656,65
1797	583895,07	724607,51
1798	583833,25	724587,08
1799	583762,38	724639,74
1800	583754,07	724581,75
1801	583780,15	724502,61
1802	583708,18	724418,86
1803	583672,84	724410,18
1804	583659,58	724377,81
1805	583583,93	724367,15
1806	583536,50	724400,34
1807	583518,31	724434,55
1808	583508,91	724458,40
1809	583500,81	724456,13
1810	583432,54	724448,54
1811	583430,10	724452,98
1812	583430,10	724452,98
1813	583412,17	724454,13
1814	583385,91	724462,26
1815	583365,84	724483,60
1816	583330,10	724564,26
1817	583331,36	724567,83
1818	583328,59	724590,62
1819	583312,99	724597,08
1820	583301,86	724592,35
1821	583298,84	724602,06

1822	583299,79	724608,73
1823	583297,78	724616,05
1824	583299,38	724622,73
1825	583286,05	724640,47
1826	583269,10	724653,18
1827	583246,21	724670,92
1828	583220,40	724700,74
1829	583217,61	724713,37
1830	583209,82	724774,60
1831	583217,54	724794,63
1832	583205,22	724838,56
1833	583194,42	724865,84
1834	583178,06	724878,01
1835	583170,76	724896,45
1836	583127,47	724883,45
1837	583109,61	724871,95
1838	583098,74	724871,86
1839	583084,15	724876,58
1840	582901,59	724817,80
1841	582802,74	724795,95
1842	582796,80	724795,27
1843	582664,76	724789,43
1844	582658,12	724910,88
1845	582654,64	724984,73
1846	582654,50	725007,29
1847	582649,67	725131,75
1848	582654,48	725137,40
1849	582648,25	725140,71
1850	582647,26	725163,64
1851	582651,78	725173,50
1852	582652,19	725244,08
1853	582645,10	725268,16
1854	582645,54	725275,30
1855	582644,43	725337,03
1856	582644,52	725383,46
1857	582640,66	725469,28
1858	582632,34	725571,23
1859	582625,96	725729,21
1860	582621,37	725857,97
1861	582622,17	725913,35
1862	582621,15	725919,34
1863	582631,21	726002,66
1864	582630,05	726006,37
1865	582627,87	726007,60
1866	582618,99	726009,44
1867	582616,50	726009,03
1868	582614,91	726007,14
1869	582610,04	725972,90
1870	582604,58	725965,10

1871	582580,75	725946,33
1872	582571,34	725942,72
1873	582502,02	725941,57
1874	582492,63	725944,38
1875	582473,31	725939,87
1876	582458,48	725943,50
1877	582454,00	725939,15
1878	582444,99	725943,81
1879	582435,29	725933,49
1880	582433,18	725922,38
1881	582421,70	725916,87
1882	582409,65	725915,41
1883	582397,01	725922,39
1884	582387,04	725913,24
1885	582378,47	725916,07
1886	582377,73	725919,55
1887	582357,95	725922,01
1888	582357,08	725915,08
1889	582349,07	725916,34
1890	582352,23	725910,73
1891	582351,15	725906,64
1892	582356,48	725899,20
1893	582347,02	725884,89
1894	582330,85	725872,48
1895	582318,30	725861,66
1896	582311,65	725866,94
1897	582303,82	725858,47
1898	582299,39	725859,43
1899	582301,94	725853,75
1900	582282,12	725850,70
1901	582277,63	725858,97
1902	582278,43	725864,06
1903	582265,28	725866,43
1904	582249,44	725859,68
1905	582241,98	725863,01
1906	582241,95	725867,42
1907	582232,50	725867,25
1908	582203,34	725832,27
1909	582197,29	725836,41
1910	582195,80	725828,07
1911	582196,86	725821,09
1912	582191,14	725808,95
1913	582198,47	725810,19
1914	582202,49	725807,20
1915	582200,14	725795,22
1916	582216,97	725782,00
1917	582222,22	725768,60
1918	582226,18	725754,73
1919	582232,59	725751,25



1920	582231,76	725746,41
1921	582225,41	725743,72
1922	582223,47	725737,28
1923	582225,02	725731,51
1924	582221,88	725725,21
1925	582227,80	725719,70
1926	582226,03	725707,40
1927	582214,48	725703,35
1928	582202,42	725702,08
1929	582215,53	725690,18
1930	582205,65	725682,78
1931	582208,54	725675,10
1932	582222,39	725672,79
1933	582223,81	725661,19
1934	582238,03	725668,42
1935	582242,03	725664,07
1936	582239,53	725652,87
1937	582247,41	725648,98
1938	582257,05	725651,30
1939	582258,25	725641,49
1940	582246,65	725632,88
1941	582243,44	725617,79
1942	582246,73	725613,13
1943	582249,64	725606,08
1944	582244,63	725597,39
1945	582246,66	725585,97
1946	582233,31	725580,02
1947	582226,04	725581,95
1948	582216,08	725576,81
1949	582211,62	725569,39
1950	582220,14	725557,19
1951	582209,11	725544,68
1952	582214,36	725541,75
1953	582212,31	725536,79
1954	582187,89	725535,55
1955	582195,12	725524,79
1956	582187,82	725518,31
1957	582181,14	725517,07
1958	582173,81	725517,18
1959	582163,06	725520,15
1960	582156,18	725517,90
1961	582147,35	725526,46
1962	582131,19	725547,63
1963	582116,55	725549,35
1964	582092,81	725544,13
1965	582074,86	725536,68
1966	582073,77	725529,94
1967	582060,12	725529,04
1968	582047,58	725520,54

1969	582038,03	725522,72
1970	582036,16	725519,82
1971	582017,94	725522,58
1972	582013,94	725519,22
1973	582005,43	725519,33
1974	582000,35	725516,13
1975	582002,00	725511,71
1976	581993,45	725511,08
1977	581987,29	725522,26
1978	581976,04	725525,85
1979	581977,53	725519,50
1980	581965,67	725518,08
1981	581962,73	725521,27
1982	581955,30	725521,47
1983	581950,72	725524,63
1984	581950,84	725528,07
1985	581938,73	725517,29
1986	581934,24	725511,55
1987	581924,13	725507,45
1988	581907,03	725515,40
1989	581896,64	725509,20
1990	581896,14	725504,89
1991	581884,80	725500,12
1992	581870,43	725498,72
1993	581867,91	725492,30
1994	581858,17	725492,28
1995	581848,33	725512,17
1996	581835,82	725506,97
1997	581834,07	725493,26
1998	581844,04	725487,59
1999	581838,98	725472,92
2000	581825,87	725466,96
2001	581811,93	725469,30
2002	581803,32	725461,62
2003	581800,86	725451,52
2004	581783,98	725456,34
2005	581781,78	725462,16
2006	581777,72	725456,87
2007	581771,09	725446,94
2008	581763,54	725448,16
2009	581747,92	725442,95
2010	581738,70	725449,22
2011	581734,30	725450,72
2012	581732,31	725450,05
2013	581728,77	725445,94
2014	581715,43	725458,37
2015	581702,91	725467,20
2016	581701,78	725475,13
2017	581705,42	725479,10

2018	581699,98	725485,24
2019	581701,28	725492,10
2020	581694,47	725492,98
2021	581693,06	725501,36
2022	581679,47	725505,21
2023	581678,58	725513,22
2024	581670,53	725521,38
2025	581666,69	725538,67
2026	581666,76	725542,54
2027	581673,91	725545,93
2028	581667,34	725553,92
2029	581661,02	725555,88
2030	581660,83	725573,81
2031	581649,57	725568,62
2032	581645,05	725572,94
2033	581649,21	725580,56
2034	581637,48	725579,94
2035	581630,18	725586,22
2036	581618,17	725582,15
2037	581611,55	725583,28
2038	581611,30	725599,98
2039	581583,53	725608,73
2040	581514,67	725601,33
2041	581478,23	725596,44
2042	581385,92	725585,66
2043	581327,65	725643,89
2044	581309,50	725684,61
2045	581283,46	725736,00
2046	581271,56	725773,73
2047	581269,77	725777,82
2048	581261,91	725777,24
2049	581247,45	725776,38
2050	581233,51	725764,60
2051	581228,63	725754,40
2052	581211,03	725742,90
2053	581151,27	725726,81
2054	581171,15	725702,49
2055	581179,86	725693,79
2056	581043,31	725671,39
2057	581049,22	725634,81
2058	581064,67	725573,11
2059	581074,15	725524,92
2060	581184,22	725540,36
2061	581218,91	725469,52
2062	581183,91	725421,06
2063	581155,91	725409,31
2064	581104,68	725381,35
2065	581100,90	725379,26
2066	581120,54	725300,59

2067	581117,12	725290,81
2068	581070,60	725261,53
2069	581044,85	725214,19
2070	581016,51	725195,03
2071	580977,54	725180,97
2072	580964,91	725161,10
2073	580932,35	725083,80
2074	580927,59	725027,76
2075	580923,58	724994,36
2076	580925,65	724989,11
2077	580953,83	724968,42
2078	581065,48	724895,38
2079	581072,69	724885,55
2080	581077,08	724867,67
2081	581058,92	724752,14
2082	581053,04	724738,18
2083	580989,69	724680,87
2084	580945,50	724612,45
2085	580941,09	724615,84
2086	580938,21	724618,01
2087	580884,63	724596,68
2088	580847,01	724575,01
2089	580862,78	724547,86
2090	580871,03	724525,35
2091	580865,45	724516,70
2092	580868,57	724506,15
2093	580858,76	724484,10
2094	580845,20	724468,55
2095	580796,71	724431,54
2096	580786,89	724398,83
2097	580767,51	724378,63
2098	580688,16	724340,35
2099	580638,35	724224,04
2100	580631,15	724207,26
2101	580618,64	724205,70
2102	580611,59	724205,82
2103	580582,83	724209,59
2104	580560,27	724221,29
2105	580524,34	724172,96
2106	580484,74	724183,69
2107	580477,72	724160,64
2108	580481,48	724154,17
2109	580497,84	724145,91
2110	580497,90	724133,42
2111	580484,02	724126,67
2112	580470,98	724118,50
2113	580417,16	724065,84
2114	580384,82	724026,83
2115	580358,99	724014,50

2116	580320,94	724015,00
2117	580319,05	724024,13
2118	580303,87	724021,02
2119	580255,90	724024,47
2120	580339,73	724143,26
2121	580418,85	724156,73
2122	580441,05	724182,88
2123	580432,74	724196,56
2124	580436,05	724213,59
2125	580456,56	724232,34
2126	580482,24	724249,05
2127	580506,37	724289,86
2128	580410,16	724358,03
2129	580396,69	724368,72
2130	580273,36	724344,24
2131	580259,00	724318,06
2132	580252,47	724322,68
2133	580222,19	724262,93
2134	580200,43	724276,42
2135	580183,11	724261,82
2136	580159,12	724283,22
2137	580146,04	724287,17
2138	580126,52	724285,01
2139	580100,84	724301,39
2140	580082,72	724302,18
2141	580064,88	724298,27
2142	580037,51	724318,27
2143	579986,12	724363,15
2144	579965,44	724371,61
2145	579946,20	724372,40
2146	579924,56	724330,08
2147	579913,48	724332,99
2148	579903,69	724321,62
2149	579901,88	724306,12
2150	579875,96	724307,41
2151	579860,07	724324,13
2152	579852,18	724325,69
2153	579838,24	724337,33
2154	579750,87	724202,22
2155	579746,45	724216,41
2156	579734,54	724231,80
2157	579712,98	724242,81
2158	579618,86	724243,15
2159	579614,81	724236,02
2160	579605,98	724252,63
2161	579601,40	724271,21
2162	579591,65	724291,83
2163	579573,39	724309,57
2164	579597,82	724350,52

2165	579621,56	724371,95
2166	579631,85	724369,37
2167	579686,87	724420,96
2168	579702,43	724424,46
2169	579705,52	724436,69
2170	579700,40	724459,68
2171	579714,03	724473,41
2172	579734,08	724518,72
2173	579722,64	724540,26
2174	579736,92	724547,01
2175	579733,51	724554,62
2176	579748,76	724566,93
2177	579769,53	724556,26
2178	579774,10	724560,41
2179	579699,94	724607,04
2180	579679,67	724619,57
2181	579559,19	724693,93
2182	579546,25	724668,89
2183	579543,95	724664,43
2184	579488,63	724557,36
2185	579477,43	724535,71
2186	579456,70	724495,56
2187	579446,21	724475,28
2188	579415,83	724416,49
2189	579409,72	724404,65
2190	579371,14	724426,75
2191	579283,89	724457,27
2192	579281,89	724477,88
2193	579229,78	724507,73
2194	579225,47	724499,57
2195	579210,53	724471,33
2196	579201,49	724475,71
2197	579184,95	724433,42
2198	579134,80	724471,12
2199	579147,03	724502,64
2200	579038,80	724551,83
2201	579022,37	724562,75
2202	579040,96	724613,41
2203	579064,33	724641,41
2204	579177,99	724896,95
2205	579048,44	724962,34
2206	578961,84	725005,57
2207	578946,00	724992,47
2208	578942,31	724974,87
2209	578918,17	724980,82
2210	578900,70	724992,72
2211	578876,81	725000,61
2212	578841,39	724962,38
2213	578803,08	724916,13

2214	578686,06	724796,25
2215	578614,48	724738,44
2216	578572,80	724697,89
2217	578503,53	724625,74
2218	578398,11	724490,45
2219	578347,34	724424,83
2220	578337,29	724407,99
2221	578430,77	724295,99
2222	578480,52	724234,02
2223	578496,45	724214,18
2224	578577,08	724113,71
2225	578649,32	724023,30
2226	578765,23	723877,78
2227	578807,55	723821,74
2228	578844,79	723767,44
2229	578862,97	723727,48
2230	578876,45	723660,89
2231	578875,51	723604,69
2232	578857,74	723528,73
2233	578813,44	723362,87
2234	578792,17	723270,96
2235	578736,18	723067,42
2236	578731,09	723022,50
2237	578683,55	722975,18
2238	578678,66	722971,56
2239	578619,54	722931,12
2240	578571,35	722889,04
2241	578533,45	722846,40
2242	578542,12	722841,26
2243	578612,19	722815,86
2244	578655,23	722803,51
2245	578679,02	722803,73
2246	578742,13	722810,73
2247	578783,72	722811,18
2248	578784,46	722805,15
2249	578786,41	722787,46
2250	578825,84	722772,25
2251	578873,68	722761,65
2252	578885,43	722744,61
2253	578900,01	722740,10
2254	578936,12	722789,76
2255	578939,91	722782,58
2256	578944,02	722774,78
2257	578979,58	722750,19
2258	579002,97	722740,44
2259	579012,00	722736,68
2260	579037,34	722727,45
2261	579040,93	722726,15
2262	579053,40	722707,52

2263	579051,98	722698,81
2264	579056,25	722675,87
2265	579047,01	722651,88
2266	579113,52	722605,76
2267	579140,06	722630,36
2268	579172,24	722609,27
2269	579192,42	722583,30
2270	579182,10	722556,96
2271	579184,84	722528,48
2272	579266,52	722526,46
2273	579311,55	722545,60
2274	579331,17	722528,40
2275	579417,98	722433,52
2276	579504,47	722342,17
2277	579521,47	722298,09
2278	579562,66	722242,35
2279	579619,83	722186,67
2280	579681,86	722102,83
2281	579720,66	722037,57
2282	579757,90	721979,56
2283	579761,43	721938,86
2284	579818,97	721890,83
2285	579869,85	721843,45
2286	579944,81	721805,88
2287	580014,13	721735,99
2288	580035,98	721685,03
2289	580071,83	721663,46
2290	580151,63	721642,05
2291	580220,82	721599,29
2292	580257,77	721583,45
2293	580370,31	721529,97
2294	580459,75	721490,43
2295	580520,84	721440,96
2296	580591,49	721425,54
2297	580576,90	721419,86
2298	580559,14	721396,54
2299	580524,53	721328,65
2300	580494,15	721281,93
2301	580473,63	721261,47
2302	580425,07	721205,88
2303	580409,26	721171,06
2304	580407,20	721086,83
2305	580402,57	721057,66
2306	580399,62	721015,19
2307	580407,60	721015,24
2308	580433,56	721015,44
2309	580517,18	720957,14
2310	580570,32	720919,99
2311	580564,66	720811,65

2312	580676,12	720687,63
2313	580774,03	720560,95
2314	580851,86	720526,61
2315	580880,18	720516,32
2316	580834,34	720370,56
2317	580787,19	720216,55
2318	580733,95	720229,80
2319	580705,90	720178,08
2320	580701,78	720170,48
2321	580751,77	720156,62
2322	580650,93	719986,37
2323	580531,30	720020,27
2324	580516,19	720025,82
2325	580504,93	719999,76
2326	580487,12	719973,99
2327	580465,27	719947,05
2328	580453,53	719930,87
2329	580442,83	719920,17
2330	580377,65	719863,75
2331	580350,53	719851,86
2332	580292,95	719813,89
2333	580270,26	719801,41
2334	580263,35	719796,63
2335	580256,83	719792,91
2336	580181,28	719749,69
2337	580153,73	719733,33
2338	580151,54	719715,79
2339	580084,35	719685,61
2340	580049,38	719664,96
2341	580032,33	719655,68
2342	580004,75	719633,82
2343	579953,80	719560,67
2344	579932,16	719534,09
2345	579897,79	719485,99
2346	579882,26	719452,55
2347	579849,60	719405,89
2348	579823,20	719382,95
2349	579788,34	719369,98
2350	579785,85	719346,54
2351	579779,57	719325,48
2352	579773,85	719292,05
2353	579752,67	719253,85
2354	579716,55	719190,24
2355	579693,35	719146,11
2356	579679,50	719125,92
2357	579667,83	719108,74
2358	579663,12	719101,05
2359	579646,62	719074,68
2360	579626,05	719044,88

2361	579623,66	719040,88
2362	579600,07	719000,26
2363	579592,48	718984,96
2364	579579,05	718957,90
2365	579560,73	718912,18
2366	579547,68	718879,61
2367	579533,30	718840,13
2368	579499,24	718852,40
2369	579494,43	718857,17
2370	579488,93	718857,38
2371	579483,23	718854,92
2372	579483,98	718857,73
2373	579456,07	718864,33
2374	579452,22	718865,34
2375	579445,13	718866,88
2376	579388,13	718842,92
2377	579349,41	718842,67
2378	579336,27	718841,36
2379	579308,70	718733,40
2380	579292,25	718720,64
2381	579284,01	718694,14
2382	579333,50	718681,50
2383	579346,33	718678,10
2384	579359,67	718674,57
2385	579359,85	718662,42
2386	579393,20	718653,20
2387	579419,96	718641,27
2388	579414,94	718622,80
2389	579403,17	718580,73
2390	579401,80	718575,92
2391	579470,11	718558,11
2392	579472,11	718562,86
2393	579482,72	718560,31
2394	579481,87	718552,96
2395	579467,66	718378,02
2396	579457,67	718320,29
2397	579452,32	718312,97
2398	579449,70	718264,04
2399	579447,54	718215,15
2400	579443,74	718186,35
2401	579438,10	718064,80
2402	579437,25	718048,39
2403	579457,96	718046,23
2404	579464,90	718045,64
2405	579462,73	717992,83
2406	579494,58	717993,09
2407	579541,03	718000,63
2408	579632,20	718019,08
2409	579659,24	717891,57

2410	579666,95	717851,26
2411	579682,56	717783,58
2412	579689,19	717738,46
2413	579692,85	717724,64
2414	579723,60	717584,84
2415	579723,98	717564,38
2416	579730,45	717516,32
2417	579733,96	717492,97
2418	579736,98	717473,67
2419	579737,92	717442,50
2420	579737,74	717436,44
2421	579737,38	717408,53
2422	579736,68	717385,89
2423	579734,60	717333,70
2424	579732,56	717286,48
2425	579732,79	717273,51
2426	579730,79	717257,13
2427	579722,52	717201,75
2428	579718,66	717176,71
2429	579703,49	717081,83
2430	579647,53	717108,91
2431	579631,25	717113,29
2432	579505,00	717138,81
2433	579478,54	717144,10
2434	579455,64	717147,32
2435	579444,79	717152,67
2436	579404,93	717160,48
2437	579381,18	717144,33
2438	579374,08	717142,99
2439	579370,94	717142,25
2440	579365,69	717133,41
2441	579356,04	717125,12
2442	579351,96	717125,84
2443	579333,42	717133,33
2444	579318,82	717143,72
2445	579315,88	717170,84
2446	579319,47	717174,05
2447	579324,50	717203,82
2448	579325,60	717220,38
2449	579326,91	717237,22
2450	579326,01	717250,20
2451	579324,43	717257,89
2452	579315,55	717302,63
2453	579314,00	717305,52
2454	579301,89	717312,78
2455	579279,39	717322,42
2456	579275,38	717321,02
2457	579265,41	717314,48
2458	579256,21	717310,44

2459	579255,17	717312,10
2460	579252,19	717316,49
2461	579240,23	717326,70
2462	579221,76	717311,05
2463	579220,23	717309,81
2464	579215,69	717310,84
2465	579187,76	717324,39
2466	579165,10	717323,33
2467	579149,80	717324,27
2468	579138,40	717329,77
2469	579125,35	717339,74
2470	579103,10	717354,60
2471	579072,45	717372,24
2472	579063,95	717376,53
2473	579003,73	717395,13
2474	578960,48	717404,49
2475	578955,10	717404,14
2476	578948,31	717402,68
2477	578932,70	717404,81
2478	578921,63	717417,29
2479	578918,57	717416,43
2480	578909,14	717413,93
2481	578899,31	717417,60
2482	578878,99	717430,14
2483	578867,38	717428,58
2484	578850,40	717419,96
2485	578845,30	717410,68
2486	578837,83	717390,34
2487	578831,07	717382,18
2488	578809,52	717367,62
2489	578807,26	717317,69
2490	578787,13	717300,42
2491	578771,87	717258,63
2492	578733,35	717243,07
2493	578721,04	717253,14
2494	578715,05	717298,13
2495	578645,22	717268,59
2496	578623,19	717259,44
2497	578579,08	717234,91
2498	578551,01	717234,26
2499	578537,04	717251,88
2500	578406,72	717171,71
2501	578400,11	717167,60
2502	578386,37	717159,76
2503	578342,33	717145,39
2504	578332,32	717145,04
2505	578310,46	717151,13
2506	578299,04	717155,84
2507	578278,97	717170,31

2508	578262,71	717171,56
2509	578263,64	717180,78
2510	578263,74	717219,90
2511	578260,79	717235,45
2512	578259,33	717243,34
2513	578252,39	717269,34
2514	578242,15	717292,53
2515	578239,07	717298,48
2516	578235,26	717303,23
2517	578219,01	717325,73
2518	578137,70	717430,92
2519	578106,45	717475,27
2520	578101,88	717481,77
2521	578089,41	717499,49
2522	578082,64	717508,60
2523	578070,97	717499,68
2524	578038,18	717452,93
2525	578013,21	717447,03
2526	577959,42	717493,34
2527	577956,00	717496,94
2528	577933,72	717474,02
2529	577929,64	717478,43
2530	577892,38	717444,49
2531	577877,74	717436,81
2532	577849,77	717438,04
2533	577772,06	717499,58
2534	577765,15	717495,60
2535	577688,29	717498,35
2536	577663,99	717512,18
2537	577650,98	717590,11
2538	577603,69	717568,17
2539	577597,38	717570,62
2540	577604,52	717591,70
2541	577613,19	717637,59
2542	577622,39	717667,35
2543	577630,93	717696,83
2544	577622,39	717704,81
2545	577576,89	717723,10
2546	577519,18	717737,02
2547	577511,55	717745,52
2548	577473,91	717804,78
2549	577411,59	717839,24
2550	577401,71	717842,71
2551	577392,58	717842,11
2552	577371,16	717837,72
2553	577329,21	717825,15
2554	577310,20	717818,56
2555	577280,25	717818,00
2556	577252,90	717835,01

2557	577174,61	717900,88
2558	577052,98	718003,53
2559	576979,89	718064,21
2560	576901,73	718132,30
2561	576890,69	718142,40
2562	576877,09	718124,86
2563	576832,20	718162,42
2564	576824,03	718152,66
2565	576808,86	718134,69
2566	576785,31	718103,64
2567	576780,79	718097,67
2568	576769,37	718104,01
2569	576762,02	718118,01
2570	576737,01	718181,52
2571	576732,51	718192,92
2572	576721,92	718194,36
2573	576706,57	718196,44
2574	576703,57	718195,10
2575	576690,65	718189,33
2576	576665,56	718178,12
2577	576661,17	718174,19
2578	576649,70	718163,90
2579	576637,82	718150,48
2580	576623,49	718134,27
2581	576614,21	718125,87
2582	576585,66	718100,00
2583	576565,94	718082,13
2584	576533,48	718058,04
2585	576521,60	718054,08
2586	576503,50	718054,19
2587	576479,56	718060,28
2588	576379,71	718114,42
2589	576297,00	718154,66
2590	576193,11	718214,35
2591	576162,76	718226,95
2592	576102,88	718248,61
2593	576063,99	718255,31
2594	576053,08	718257,19
2595	576018,42	718338,37
2596	575963,43	718395,11
2597	575872,51	718497,63
2598	575870,66	718502,79
2599	575932,37	718564,17
2600	575937,44	718569,74
2601	575958,53	718592,23
2602	575910,81	718647,01
2603	575912,19	718648,91
2604	575912,77	718652,20
2605	575924,05	718704,14

2606	575938,90	718805,37
2607	575932,82	718813,07
2608	575933,72	718848,84
2609	575933,83	718894,07
2610	575936,54	718900,41
2611	575951,35	718914,48
2612	575955,19	718919,91
2613	575961,08	718943,91
2614	575965,64	718951,71
2615	575989,22	718962,15
2616	575990,92	718985,73
2617	575989,91	718996,34
2618	575967,48	719035,10
2619	575946,92	719053,73
2620	575936,10	719065,32
2621	575927,16	719081,18
2622	575911,47	719118,29
2623	575886,97	719172,72
2624	575884,70	719220,53
2625	575871,67	719260,27
2626	575868,64	719272,19
2627	575860,49	719303,23
2628	575855,91	719324,30
2629	575858,80	719369,06
2630	575862,22	719373,70
2631	575869,35	719380,84
2632	575771,26	719507,70
2633	575770,48	719517,72
2634	575763,59	719602,42
2635	575755,32	719704,48
2636	575759,80	719790,66
2637	575757,30	719838,27
2638	575755,98	719848,84
2639	575745,60	719914,57
2640	575744,66	719923,36
2641	575744,12	719926,86
2642	575728,94	720027,62
2643	575728,43	720030,53
2644	575749,81	720016,07
2645	575761,63	720034,14
2646	575762,45	720040,67
2647	575783,47	720081,04
2648	575803,84	720098,20
2649	575808,63	720123,26
2650	575785,30	720170,91
2651	575755,39	720245,56
2652	575713,07	720308,84
2653	575708,93	720314,84
2654	575690,03	720425,95

2655	575665,70	720431,33
2656	575621,25	720437,69
2657	575609,81	720445,88
2658	575580,51	720498,86
2659	575540,45	720569,35
2660	575508,29	720675,46
2661	575478,52	720776,51
2662	575476,66	720782,20
2663	575452,53	720867,09
2664	575381,15	720892,24
2665	575367,21	720891,52
2666	575354,62	720887,87
2667	575309,61	720869,57
2668	575288,16	720865,06
2669	575240,36	720851,92
2670	575187,40	720813,88
2671	575173,05	720812,57
2672	575131,42	720818,92
2673	575092,78	720813,38
2674	575057,95	720811,10
2675	575017,81	720815,15
2676	574973,70	720813,69
2677	574956,17	720821,79
2678	574825,63	720786,10
2679	574811,45	720795,15
2680	574622,81	720918,50
2681	574571,40	720972,43
2682	574556,81	720987,75
2683	574513,32	721024,44
2684	574487,28	721069,98
2685	574471,12	721128,13
2686	574464,83	721148,83
2687	574445,90	721182,90
2688	574427,72	721202,51
2689	574430,56	721206,68
2690	574529,20	721346,39
2691	574542,41	721366,44
2692	574537,68	721368,78
2693	574503,75	721434,50
2694	574462,00	721510,61
2695	574459,74	721516,20
2696	574422,78	721583,01
2697	574414,20	721598,51
2698	574404,51	721616,03
2699	574397,49	721628,71
2700	574388,92	721644,21
2701	574342,83	721685,57
2702	574309,13	721721,95
2703	574294,67	721741,81

2704	574228,06	721804,93
2705	574279,86	721893,42
2706	574219,64	722006,40
2707	574187,30	722041,63
2708	574166,38	722109,68
2709	574131,04	722220,17
2710	574085,00	722201,94
2711	574042,28	722265,36
2712	574036,33	722316,47
2713	574026,09	722386,90
2714	574015,30	722400,78
2715	574000,95	722411,16
2716	573986,85	722420,37
2717	573986,84	722420,37
2718	573970,48	722423,57
2719	573951,53	722429,82
2720	573941,42	722459,27
2721	573940,69	722479,97
2722	573901,08	722527,70
2723	573879,92	722542,44
2724	573875,23	722558,42
2725	573859,92	722563,03
2726	573857,43	722575,21
2727	573865,99	722585,83
2728	573865,15	722609,68
2729	573853,07	722620,88
2730	573839,62	722650,73
2731	573845,56	722658,04
2732	573838,59	722679,73
2733	573806,00	722725,69
2734	573798,27	722749,94
2735	573780,46	722784,58
2736	573767,83	722851,40
2737	573886,64	722919,22
2738	573911,07	722947,18
2739	573927,51	722965,99
2740	573957,26	723000,06
2741	574070,92	723121,84
2742	574118,81	723160,66
2743	574137,35	723171,95
2744	574220,62	723204,32
2745	574289,80	723207,83
2746	574395,72	723213,21
2747	574477,76	723224,53
2748	574520,49	723230,43
2749	574576,97	723248,85
2750	574624,93	723252,54
2751	574775,45	723191,65
2752	574811,65	723183,85

2753	574796,03	723159,20
2754	574802,90	723150,41
2755	574820,62	723128,64
2756	574792,77	723096,26
2757	574841,02	723040,77
2758	574889,81	722969,13
2759	574904,21	722955,26
2760	575012,20	722794,29
2761	575052,86	722732,71
2762	575047,64	722729,71
2763	575061,40	722649,05
2764	575157,09	722585,38
2765	575200,93	722558,48
2766	575203,38	722556,75
2767	575213,16	722550,73
2768	575257,56	722514,69
2769	575332,70	722397,12
2770	575373,86	722365,95
2771	575425,05	722334,25
2772	575465,19	722312,29
2773	575468,95	722310,54
2774	575506,91	722292,65
2775	575521,19	722287,03
2776	575543,31	722278,02
2777	575560,24	722276,18
2778	575580,50	722274,13
2779	575482,00	722208,13
2780	575447,25	721941,42
2781	575426,04	721890,88
2782	575406,76	721843,45
2783	575389,29	721799,32
2784	575369,38	721752,57
2785	575301,49	721611,44
2786	575253,09	721509,40
2787	575202,12	721405,79
2788	575150,40	721296,60
2789	575119,19	721217,94
2790	575059,70	721072,52
2791	575078,58	721073,44
2792	575119,83	721075,48
2793	575263,80	721070,64
2794	575406,57	721056,46
2795	575420,60	721048,57
2796	575495,88	721015,49
2797	575540,75	721023,76
2798	575697,24	720942,35
2799	575714,32	720972,76
2800	575781,29	721044,43
2801	575872,17	721085,74

2802	575916,91	721180,75
2803	575932,20	721083,59
2804	575937,53	721049,78
2805	575937,16	720924,69
2806	575930,65	720887,87
2807	575914,78	720852,15
2808	575902,33	720824,18
2809	575898,77	720716,78
2810	575890,20	720595,86
2811	575883,72	720551,94
2812	575837,86	720387,40
2813	575827,03	720345,16
2814	575813,69	720304,96
2815	575824,59	720309,31
2816	575920,59	720323,54
2817	575982,30	720331,19
2818	575984,98	720282,58
2819	575987,71	720234,47
2820	575993,93	720230,84
2821	576061,56	720191,41
2822	576178,90	720122,98
2823	576219,81	720099,13
2824	576180,85	720035,91
2825	576125,15	719945,53
2826	576093,91	719894,84
2827	576061,79	719842,70
2828	576020,91	719776,38
2829	576016,00	719768,42
2830	576012,89	719763,37
2831	576010,44	719764,10
2832	576014,19	719733,06
2833	576015,28	719724,97
2834	576025,00	719649,87
2835	576034,24	719574,51
2836	576038,09	719544,75
2837	576038,69	719540,17
2838	576016,76	719521,37
2839	575987,01	719450,37
2840	575980,76	719444,73
2841	575957,24	719439,16
2842	575954,32	719339,90
2843	575956,01	719336,27
2844	576058,74	719287,92
2845	576083,42	719277,98
2846	576113,20	719271,23
2847	576252,70	719211,02
2848	576374,90	719173,99
2849	576374,90	719173,99
2850	576440,47	719157,04

2851	576444,09	719137,06
2852	576462,56	719038,53
2853	576485,65	718999,28
2854	576517,65	718963,23
2855	576529,09	718963,80
2856	576845,25	718733,28
2857	576999,56	718584,32
2858	577009,83	718578,98
2859	577142,01	718442,48
2860	577147,34	718421,95
2861	577296,23	718269,41
2862	577304,57	718276,84
2863	577389,36	718403,95
2864	577472,45	718524,34
2865	577460,51	718566,78
2866	577493,71	718624,49
2867	577502,45	718624,75
2868	577502,80	718657,67
2869	577472,01	718743,42
2870	577541,25	718868,07
2871	577593,63	718862,71
2872	577627,15	718871,71
2873	577730,28	719041,67
2874	577802,77	719020,79
2875	577821,82	719038,82
2876	577856,69	719033,10
2877	577878,01	719052,64
2878	577965,22	719026,68
2879	578005,53	719049,04
2880	578046,71	719034,67
2881	578111,41	719012,07
2882	578240,26	718966,20
2883	578383,84	718913,47
2884	578395,52	718912,81
2885	578403,68	718931,30
2886	578421,60	718942,38
2887	578424,13	718943,36
2888	578444,98	718955,52
2889	578466,64	718968,02
2890	578476,30	718974,36
2891	578488,24	718983,31
2892	578502,04	718996,91
2893	578514,53	719016,04
2894	578524,76	719033,08
2895	578528,55	719041,79
2896	578531,20	719052,77
2897	578535,34	719076,30
2898	578536,28	719081,66
2899	578547,64	719141,50

2900	578551,98	719171,15
2901	578554,82	719180,43
2902	578562,77	719196,90
2903	578578,11	719222,65
2904	578588,12	719238,48
2905	578592,28	719246,43
2906	578593,42	719253,82
2907	578595,11	719284,98
2908	578597,76	719302,40
2909	578598,55	719307,52
2910	578598,41	719307,62
2911	578599,44	719332,28
2912	578550,16	719353,48
2913	578498,92	719375,09
2914	578388,98	719477,56
2915	578419,17	719570,00
2916	578461,55	719699,84
2917	578356,88	719790,37
2918	578395,52	719862,47
2919	578386,16	719886,38
2920	578397,55	719931,67
2921	578333,32	719953,93
2922	578252,78	719970,80
2923	578223,36	719975,77
2924	578270,19	719996,49
2925	578309,73	719986,75
2926	578411,51	720111,91
2927	578399,81	720135,77
2928	578453,42	720164,24
2929	578526,55	720241,50
2930	578615,63	720363,36
2931	578635,01	720392,19
2932	578718,97	720514,52
2933	578768,49	720594,44
2934	578806,42	720667,34
2935	578801,53	720671,50
2936	578801,53	720671,50
2937	578750,24	720703,61
2938	578731,91	720724,32
2939	578712,07	720755,07
2940	578699,85	720770,13
2941	578661,57	720800,51
2942	578656,99	720803,08
2943	578626,48	720827,84
2944	578481,44	720905,32
2945	578438,34	720912,59
2946	578420,38	720922,97
2947	578418,85	720949,87
2948	578413,45	720969,49

2949	578393,65	720982,00
2950	578391,44	720994,58
2951	578395,72	721006,29
2952	578394,16	721017,24
2953	578352,18	721059,23
2954	578352,35	721071,34
2955	578270,26	721219,20
2956	578264,47	721233,31
2957	578231,51	721236,00
2958	578203,24	721239,39
2959	578034,51	721335,85
2960	578010,27	721353,86
2961	577946,72	721405,29
2962	577855,70	721487,76
2963	577850,49	721491,23
2964	577789,04	721524,53
2965	577736,11	721547,08
2966	577671,10	721593,81
2967	577639,52	721717,10
2968	577559,45	721771,50
2969	577445,62	721843,86
2970	577496,92	721931,01
2971	577537,42	722002,62
2972	577583,65	722051,87
2973	577582,44	722061,35
2974	577477,39	722094,75
2975	577393,69	722092,35
2976	577379,28	722093,03
2977	577333,97	722095,18
2978	577293,72	722103,45
2979	577222,57	722118,06
2980	577190,27	722131,79
2981	577074,53	722191,48
2982	577029,25	722206,61
2983	576950,55	722227,82
2984	576906,76	722234,01
2985	576768,87	722231,50
2986	576908,34	722427,27
2987	577087,18	722696,34
2988	577102,86	722687,11
2989	577130,78	722735,78
2990	577203,70	722856,27
2991	577325,36	722768,71
2992	577328,65	722766,47
2993	577441,36	722689,47
2994	577535,46	722624,16
2995	577539,18	722629,25
2996	577564,80	722664,02
2997	577564,88	722691,69

2998	577659,11	722826,53
2999	577678,62	722861,25
3000	577682,95	722885,77
3001	577668,07	722909,64
3002	577646,24	722923,01
3003	577617,93	722923,19
3004	577516,55	722998,62
3005	577512,86	723014,40
3006	577514,91	723027,46
3007	577538,90	723042,46
3008	577600,46	723008,07
3009	577613,24	723020,31
3010	577573,99	723081,42
3011	577635,56	723082,42
3012	577654,39	723065,39
3013	577728,00	723063,88
3014	577736,78	723047,09
3015	577747,91	723041,28
3016	577772,12	723088,58
3017	577830,84	723244,21
3018	577864,95	723270,11
3019	577887,51	723320,45
3020	577951,40	723389,54
3021	578005,70	723487,59
3022	578040,75	723550,88
3023	578085,31	723510,92
3024	578087,59	723519,32
3025	578102,63	723547,08
3026	578095,61	723562,39
3027	578173,79	723633,09
3028	578185,46	723668,80
3029	577981,32	723761,90
3030	577882,89	723835,76
3031	577827,60	723878,92
3032	577788,22	723909,69
3033	577721,10	723953,93
3034	577716,36	723957,60
3035	577662,21	723999,52
3036	577554,87	724078,93
3037	577542,05	724088,48
3038	577461,94	724148,15
3039	577288,67	724277,22
3040	577267,15	724293,38
3041	577174,40	724363,04
3042	577157,83	724374,92
3043	577054,21	724449,21
3044	577005,89	724483,85
3045	576842,83	724589,64
3046	576765,20	724625,16

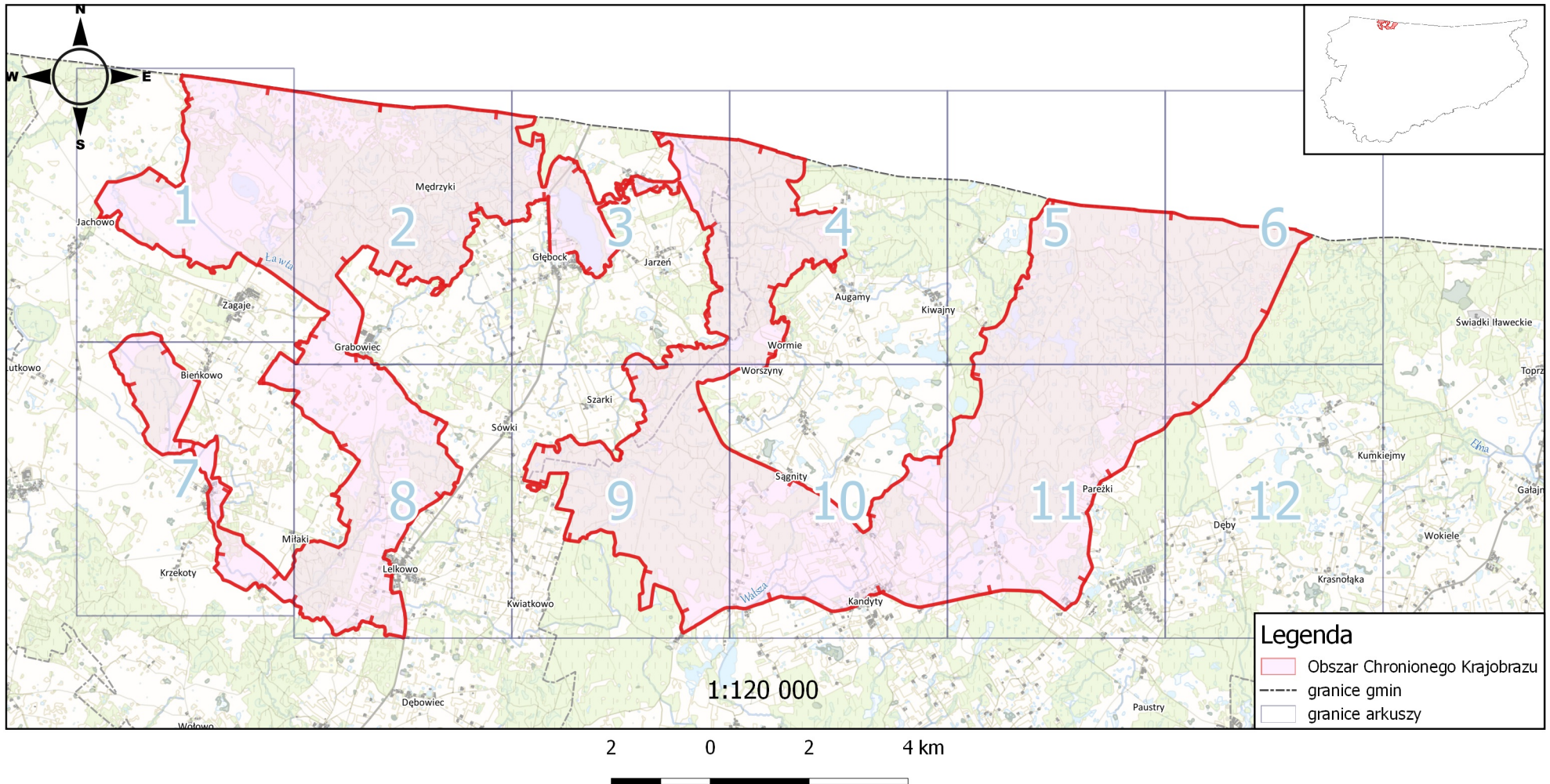
3047	576752,92	724631,27
3048	576738,05	724608,75
3049	576676,32	724653,64
3050	576567,11	724718,31
3051	576514,59	724759,83
3052	576448,61	724802,86
3053	576403,01	724839,72
3054	576415,68	724853,67
3055	576400,57	724861,55
3056	576374,08	724851,63
3057	576362,16	724860,08
3058	576361,03	724862,41
3059	576357,71	724862,42
3060	576349,26	724862,37
3061	576340,01	724862,25
3062	576335,06	724859,67
3063	576319,28	724839,34
3064	576268,00	724771,64
3065	576269,59	724770,45
3066	576246,51	724728,63
3067	576183,12	724582,21
3068	576145,42	724582,97
3069	576089,30	724549,92
3070	576064,97	724600,32
3071	575825,73	724573,75
3072	575891,74	724458,41
3073	575807,57	724462,97
3074	575777,19	724557,82
3075	575705,36	724570,64
3076	575677,29	724595,10
3077	575508,96	724680,93
3078	575451,78	724637,47
3079	575392,87	724574,19
3080	575358,78	724613,13
3081	575344,17	724643,78
3082	575403,57	724734,66
3083	575367,28	724753,17
3084	575338,93	724766,72
3085	575261,31	724798,14
3086	575117,47	724791,33
3087	575103,68	724790,24
3088	575040,94	724804,54
3089	575018,59	724814,35
3090	574979,06	724847,75
3091	574970,80	724850,40
3092	574964,88	724853,75
3093	574906,99	724895,71
3094	574786,40	724981,65
3095	574774,32	724990,07

3096	574751,99	725004,72
3097	574714,28	725051,12
3098	574672,48	724990,96
3099	574652,15	724965,13
3100	574639,57	724940,09
3101	574494,97	725032,79
3102	574459,80	725040,24
3103	574441,06	725044,20
3104	574422,57	725048,12
3105	574338,68	725085,85
3106	574226,67	725168,32
3107	574054,91	725285,72
3108	574031,79	725314,21
3109	573960,48	725328,13
3110	573940,12	725339,71
3111	573932,17	725344,24
3112	573910,78	725390,78
3113	573892,72	725409,86
3114	573902,18	725416,80
3115	573908,93	725412,75
3116	573904,02	725474,18
3117	573908,07	725489,00
3118	573923,76	725532,32
3119	573947,14	725547,35
3120	573934,96	725569,70
3121	573999,88	725639,83
3122	573934,41	725722,05
3123	573931,81	725722,78
3124	573760,16	725587,77
3125	573711,68	725613,28
3126	573691,41	725617,63
3127	573687,54	725611,33
3128	573690,13	725608,56
3129	573688,77	725604,90
3130	573688,21	725586,58
3131	573687,64	725568,48
3132	573683,96	725566,04
3133	573631,86	725559,51
3134	573590,17	725542,72
3135	573577,22	725535,31
3136	573577,13	725535,27
3137	573569,53	725531,66
3138	573569,45	725531,61
3139	573548,45	725519,17
3140	573516,11	725496,41
3141	573475,76	725501,21
3142	573487,07	725511,04
3143	573500,41	725521,92
3144	573508,77	725528,72

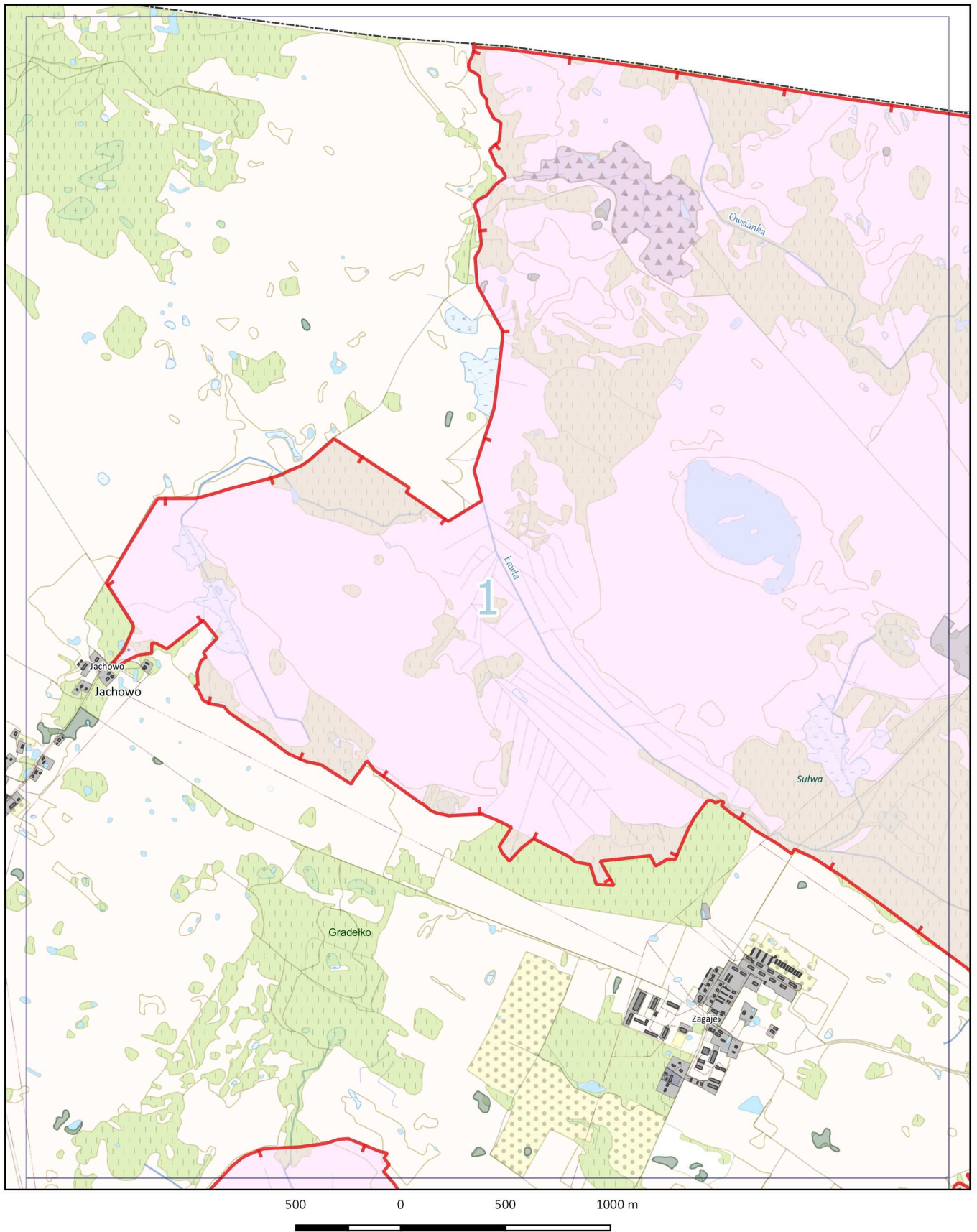
3145	573553,41	725582,28
3146	573599,61	725683,13
3147	573600,84	725694,90
3148	573597,94	725706,79
3149	573534,88	725804,39
3150	573472,24	725901,56
3151	573580,77	726083,14
3152	573711,31	726294,73
3153	573718,47	726303,36
3154	573898,56	726303,72
3155	573904,74	726305,44
3156	573912,55	726307,59
3157	573993,94	726329,67
3158	574058,07	726349,74
3159	574233,63	726394,07
3160	574307,29	726416,77
3161	574334,85	726432,70
3162	574402,47	726460,06
3163	574440,88	726485,98
3164	574484,43	726524,93
3165	574521,68	726557,04
3166	574557,49	726587,91
3167	574714,41	726485,98
3168	574911,74	726357,81
3169	574915,80	726355,18
3170	574901,13	726333,71
3171	574901,02	726333,51
3172	574994,48	726269,95
3173	575101,54	726195,25
3174	575104,91	726197,40
3175	575217,95	726266,48
3176	575222,28	726269,02
3177	575262,63	726293,60
3178	575225,40	726434,90
3179	575225,80	726441,85
3180	575301,41	726674,17
3181	575319,58	726731,66
3182	575344,12	726925,20
3183	575360,55	727070,23
3184	575359,35	727104,20
3185	575241,39	727314,48
3186	575238,90	727329,29
3187	575238,14	727333,81
3188	575229,91	727449,37
3189	575234,96	727461,43
3190	575251,37	727487,97
3191	575259,52	727515,76
3192	575247,36	727626,30
3193	575244,81	727639,86

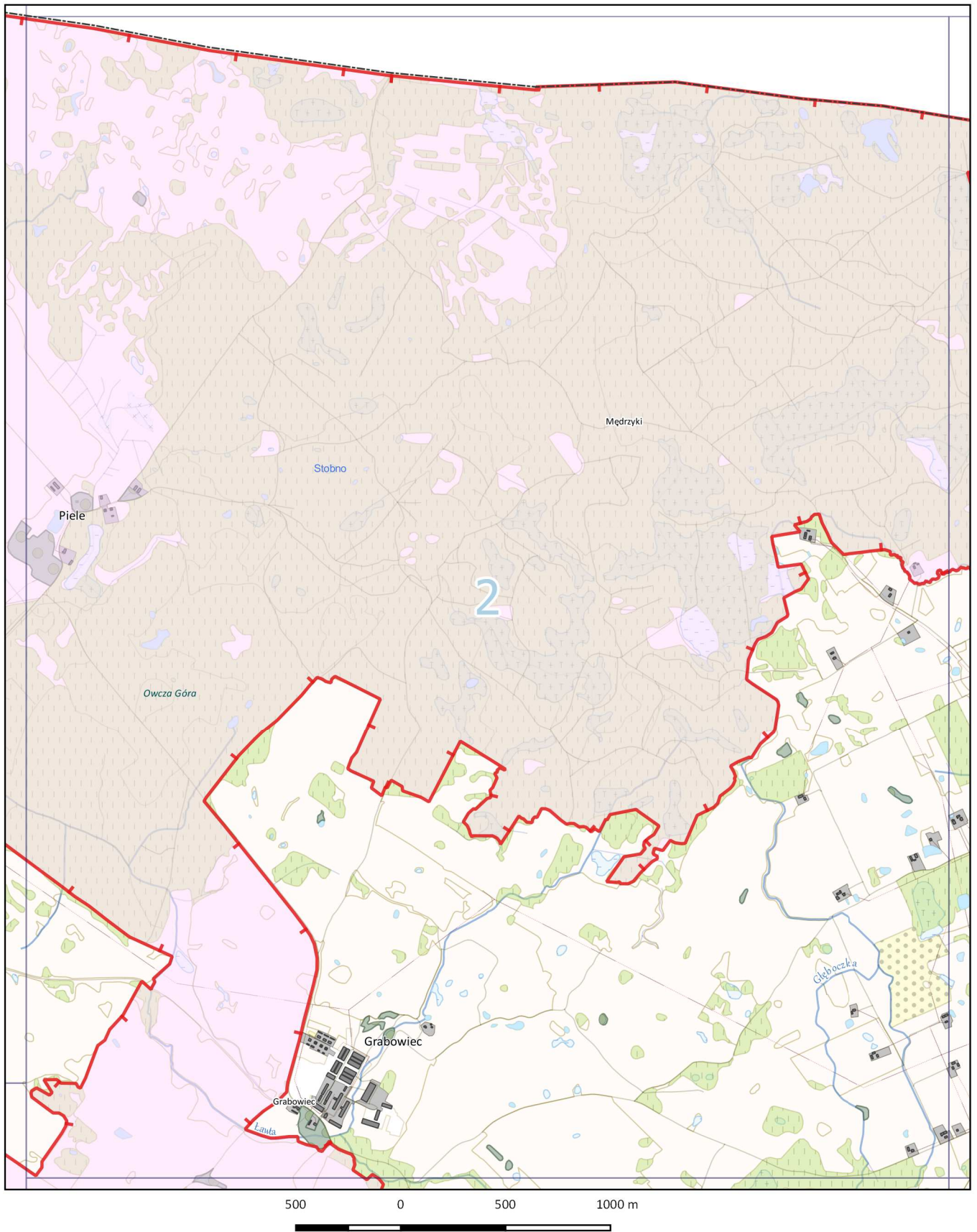
3194	575229,38	727687,28
3195	575227,70	727700,46
3196	575232,08	727712,58
3197	575250,03	727728,79
3198	575281,62	727744,04
3199	575305,89	727771,57
3200	575326,70	727797,08
3201	575333,33	727803,08
3202	575372,38	727830,80
3203	575373,37	727840,15
3204	575353,18	727875,31
3205	575332,19	727886,92
3206	575300,96	727957,45
3207	575305,02	727970,59
3208	575341,83	728000,92
3209	575344,29	728006,71
3210	575352,57	728087,97
3211	575349,88	728094,41
3212	575318,37	728113,13
3213	575286,09	728175,82
3214	575285,42	728202,44
3215	575259,43	728233,03
3216	575250,55	728311,39
3217	575237,26	728324,29
3218	575204,41	728342,38
3219	575198,89	728357,11
3220	575199,62	728377,02
3221	575216,10	728410,25
3222	575223,75	728435,64
3223	575221,91	728452,56
3224	575220,18	728468,50
3225	575227,65	728467,94
3226	575229,28	728452,06
3227	575369,15	728442,49
3228	575379,18	728441,80
3229	576001,38	728359,62
3230	576089,40	728348,07
3231	576092,44	728347,60
3232	576229,12	728326,05
3233	576753,06	728243,51
3234	576879,92	728223,52
3235	577811,70	728089,31
3236	578068,42	728040,54
3237	578321,94	727992,39
3238	578363,52	727984,49
3239	578469,36	727969,76
3240	578842,19	727917,87
3241	579215,55	727865,92
3242	579232,15	727864,12

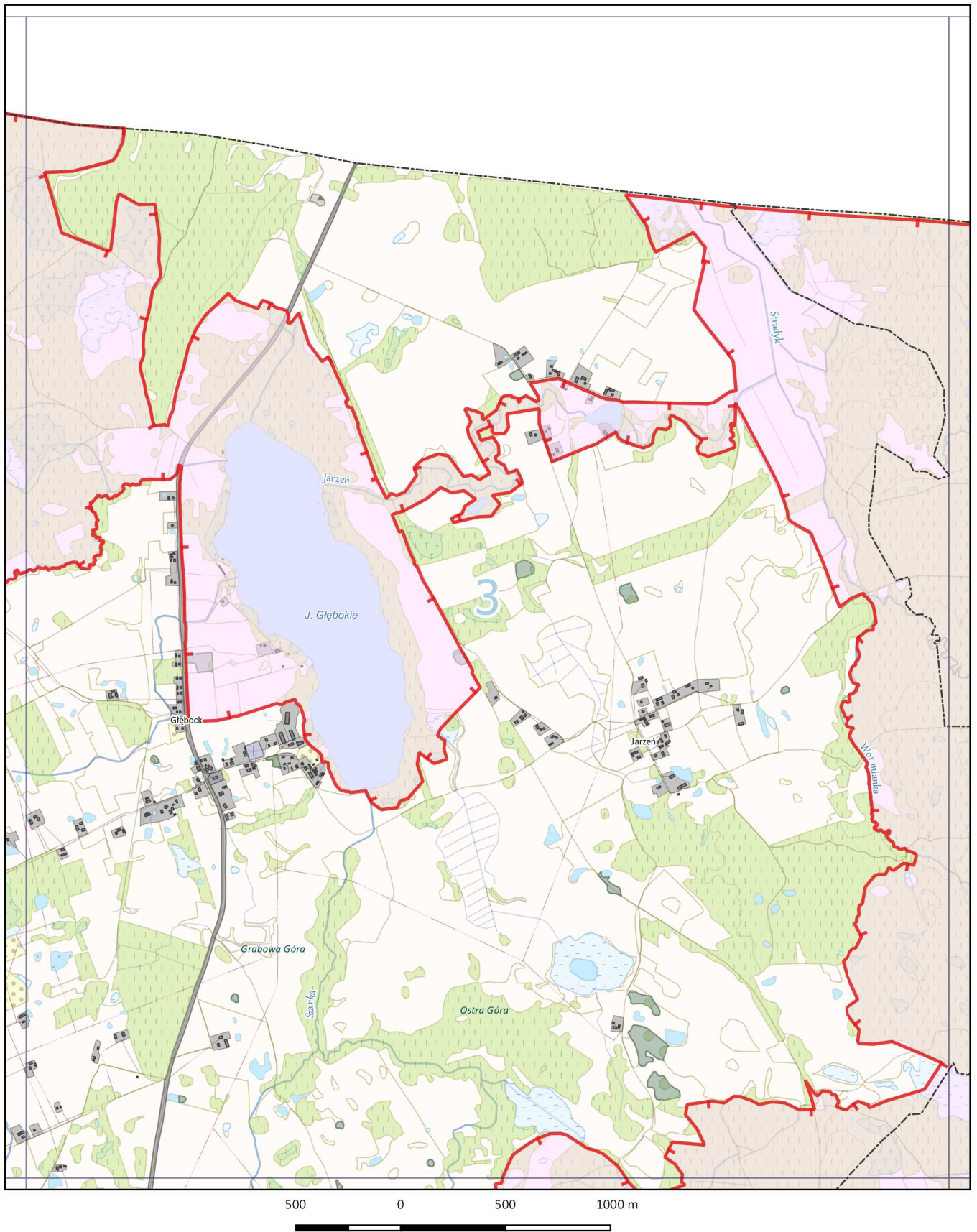
### Mapa poglądowa Obszaru Chronionego Krajobrazu Wzniesień Górowskich

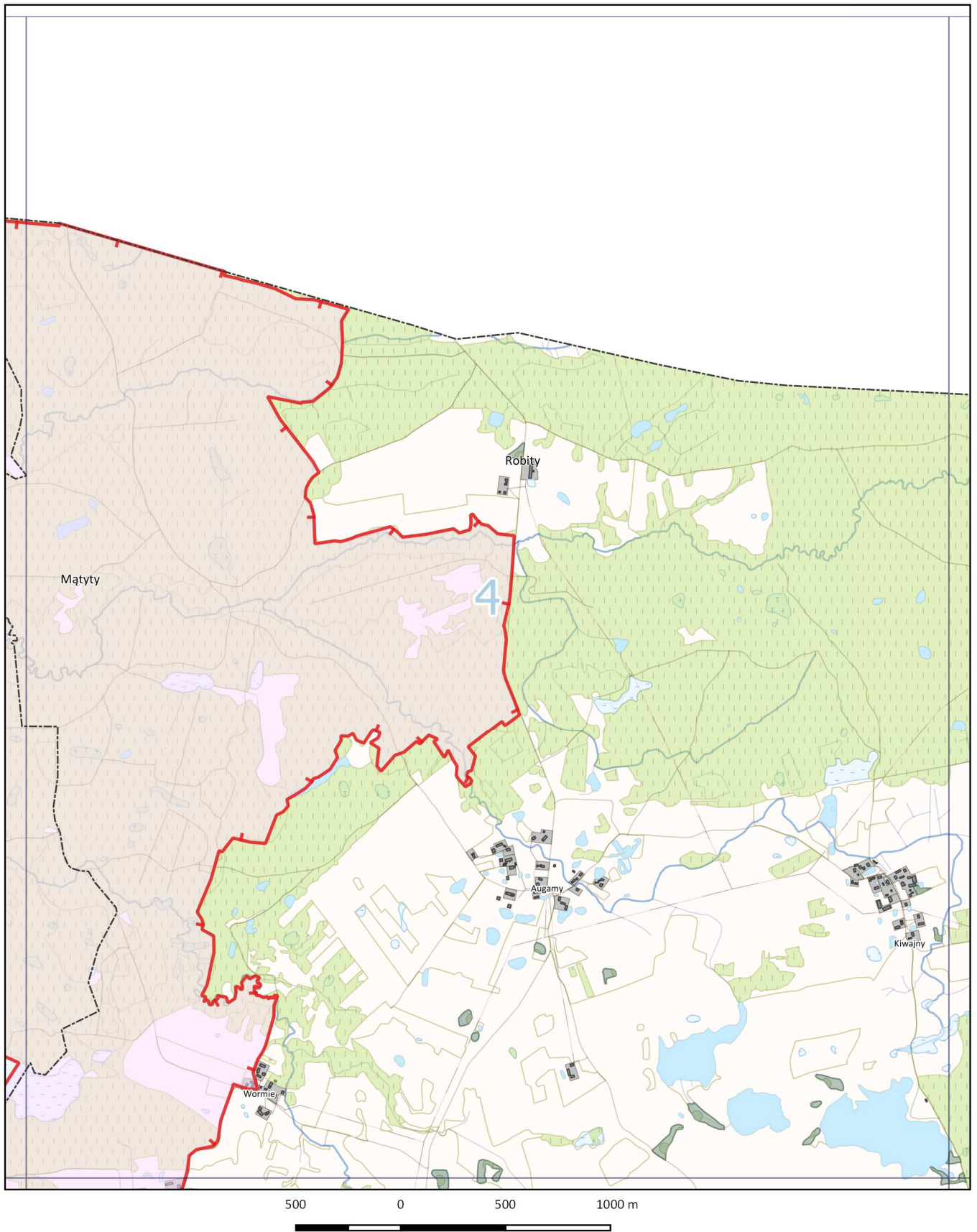


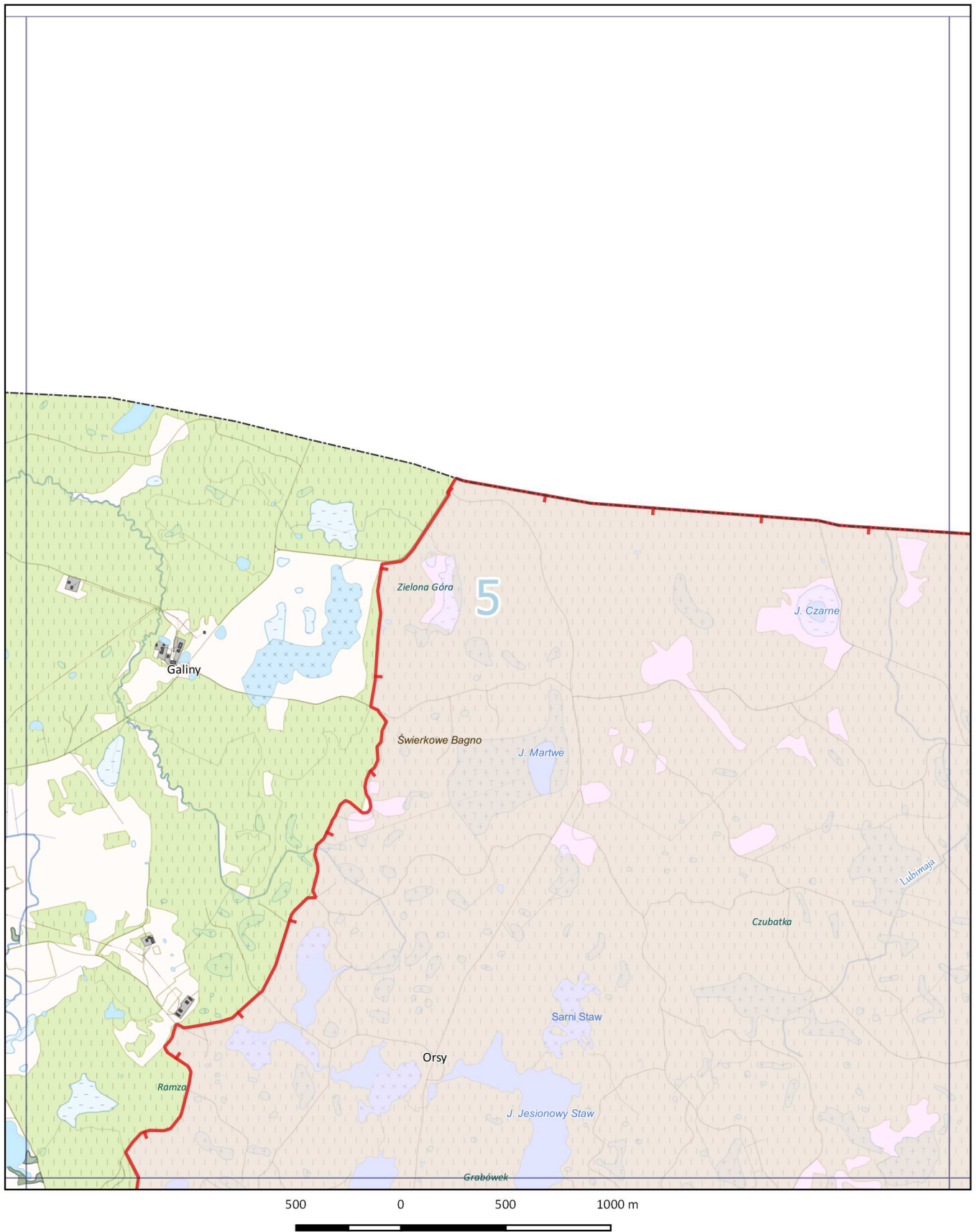


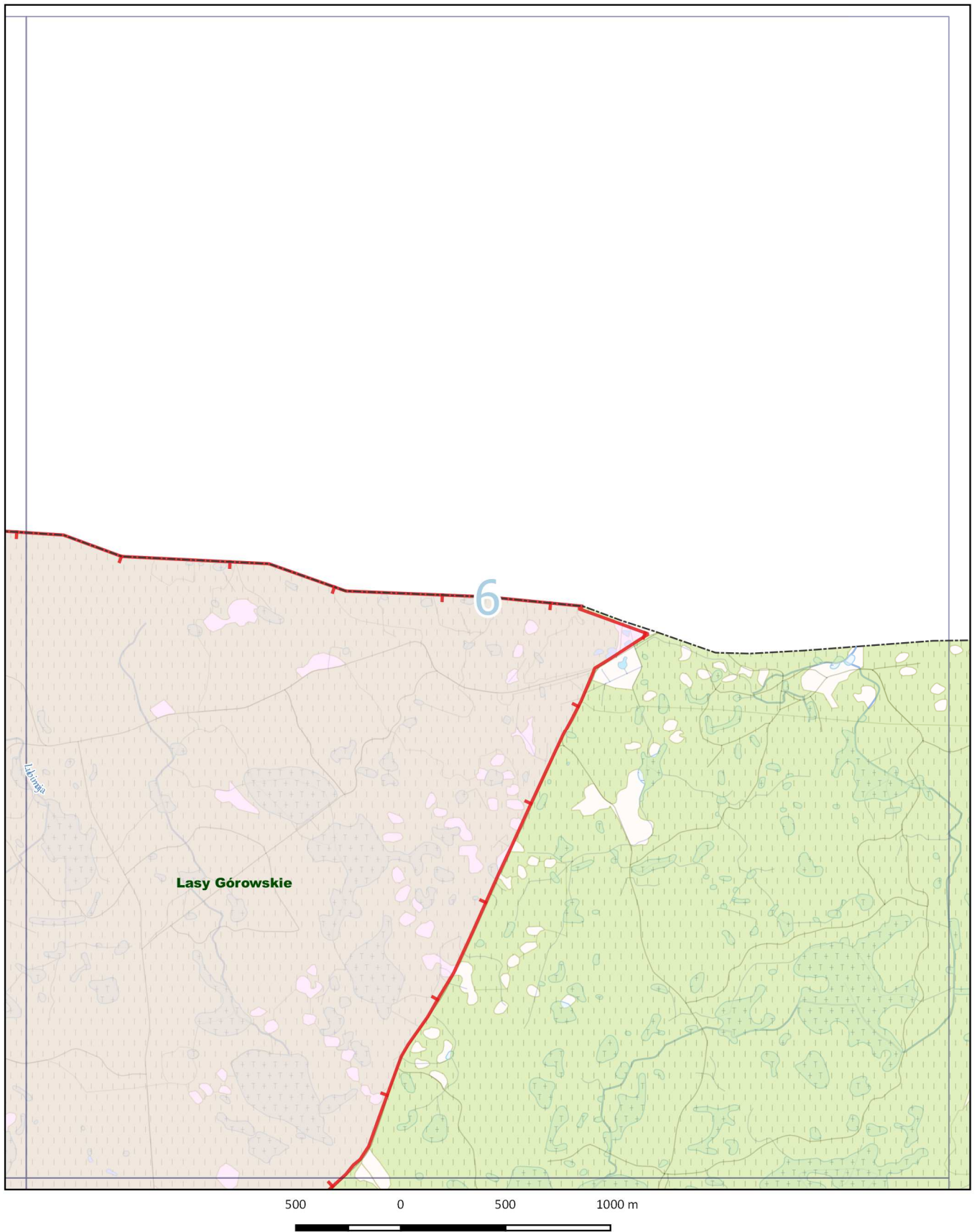


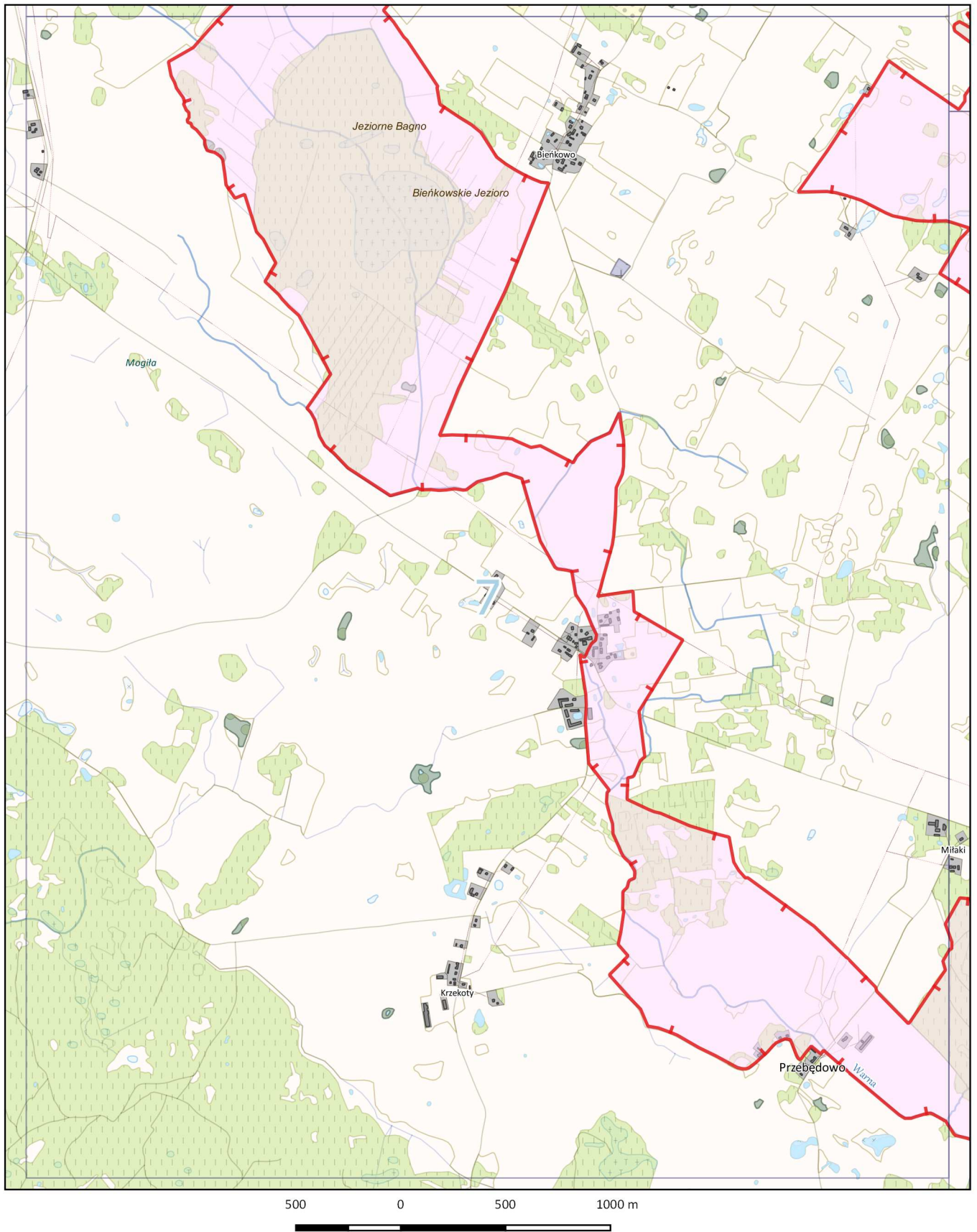


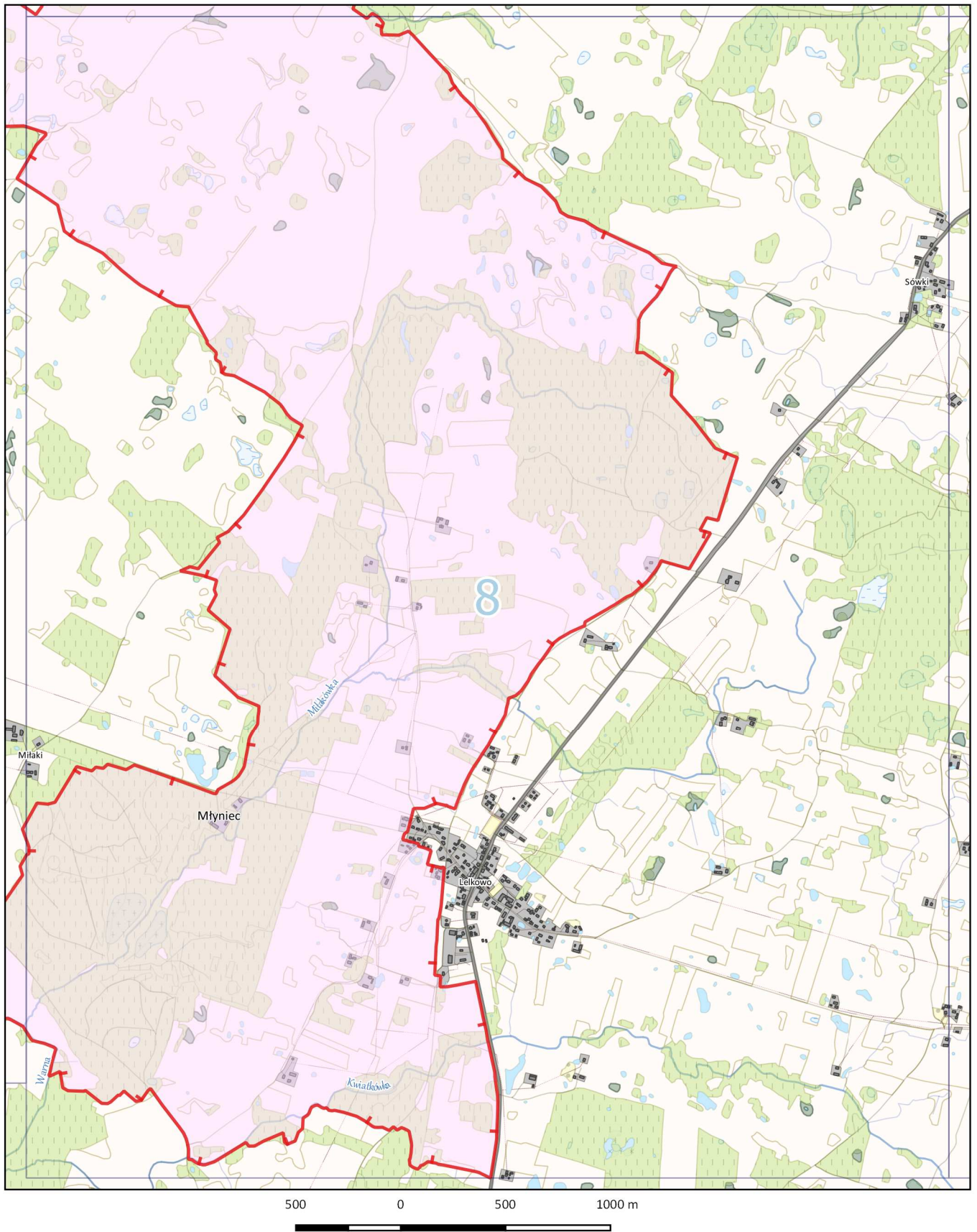




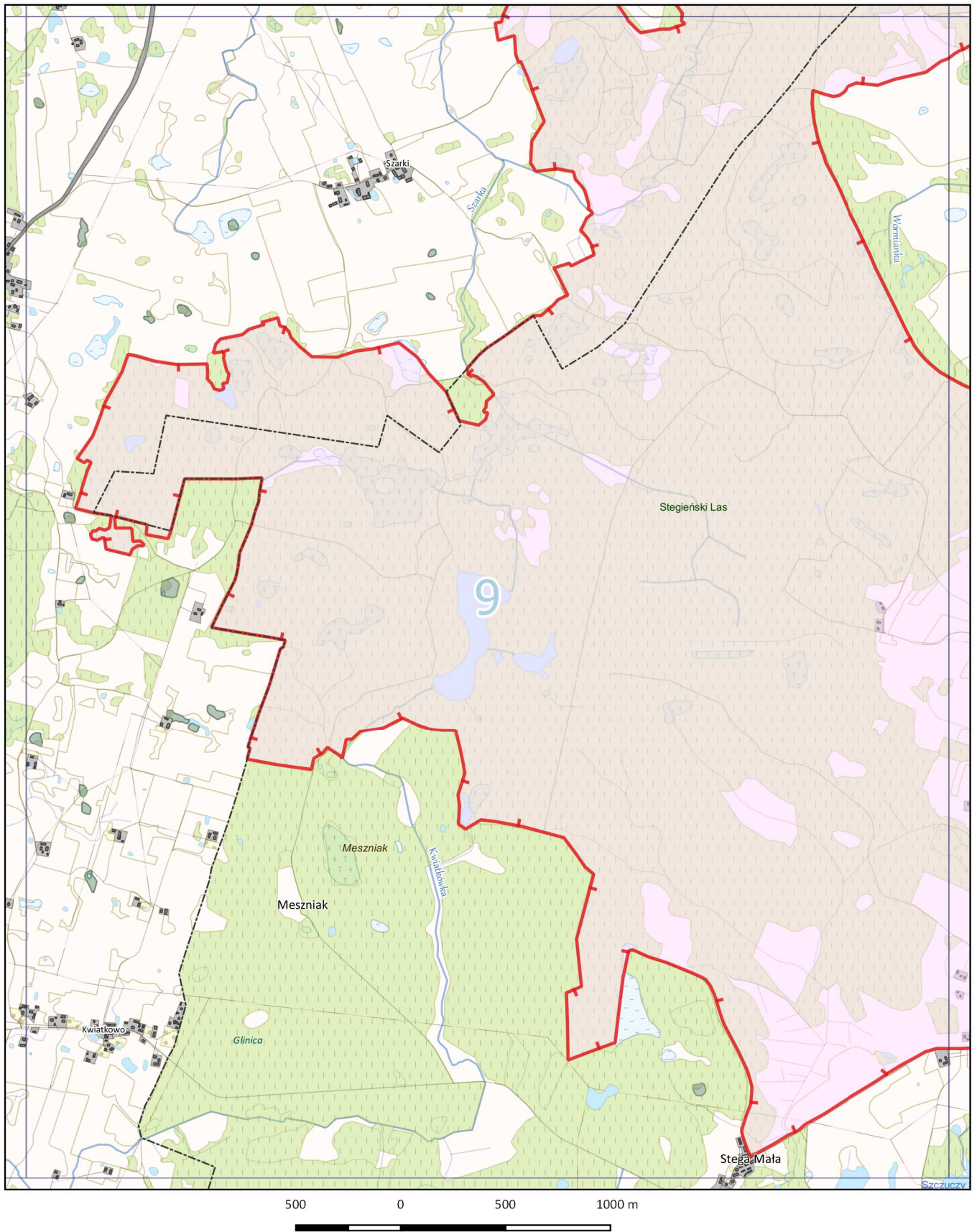


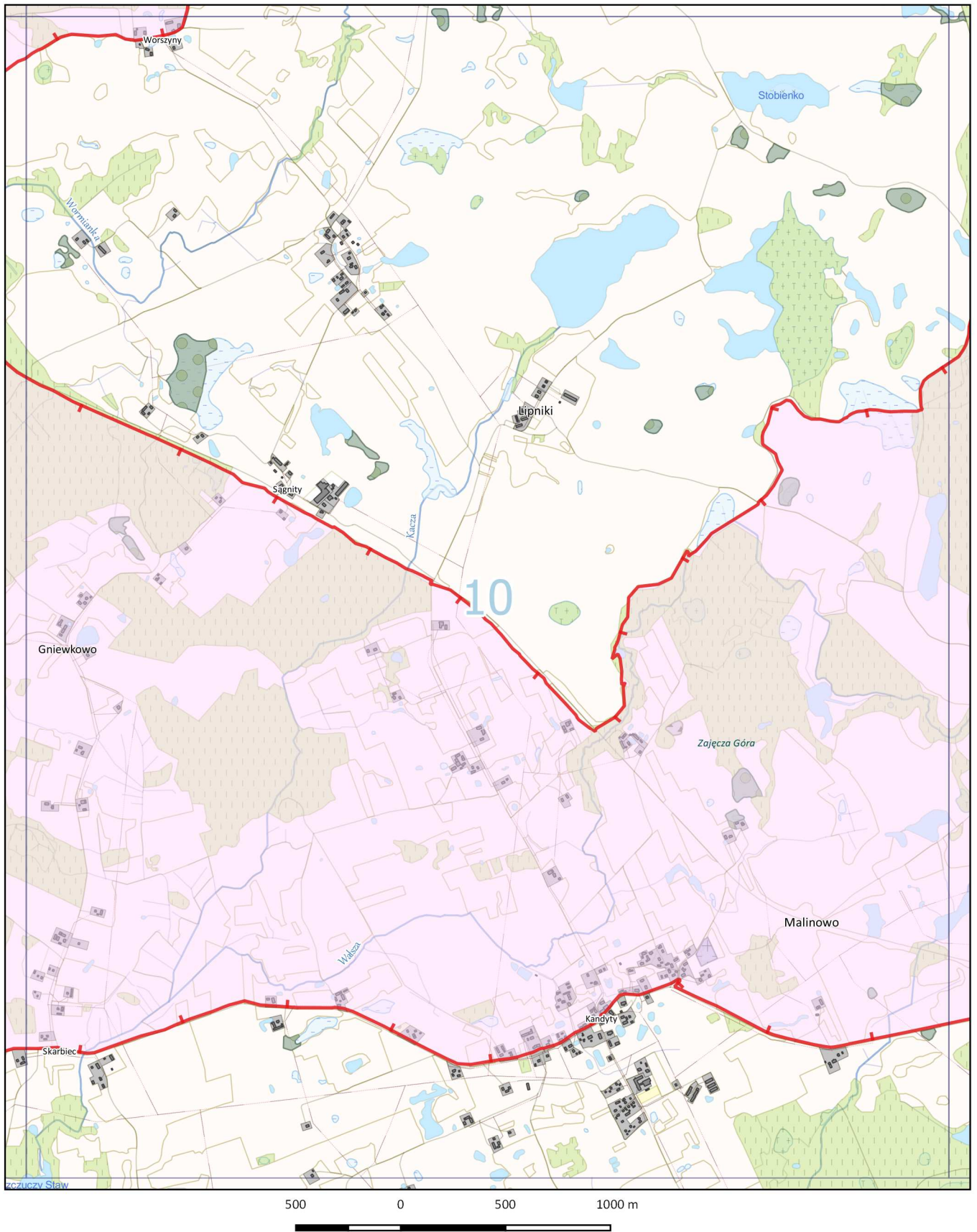


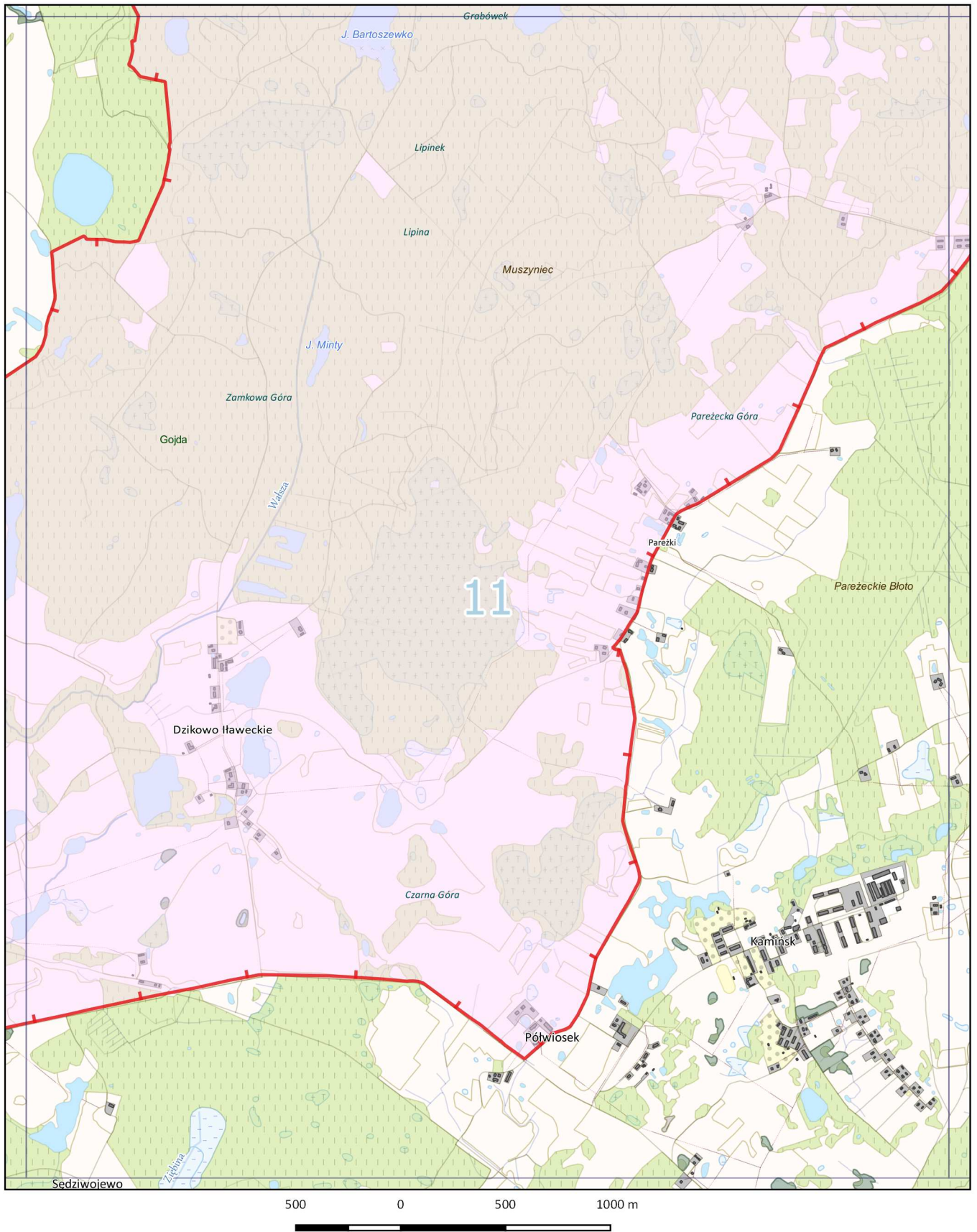


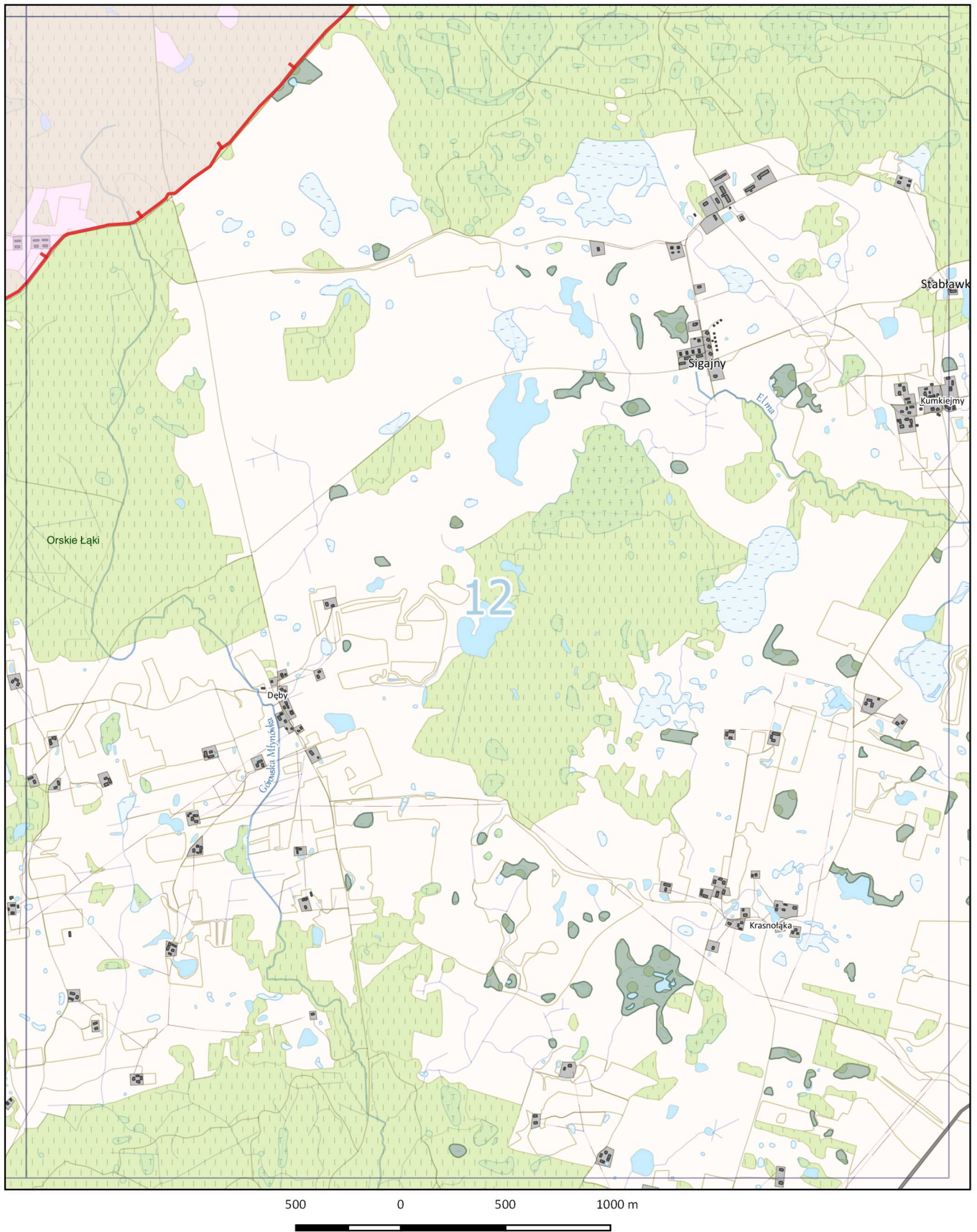












## Uzasadnienie

Obszar Chronionego Krajobrazu Wzniesień Górowskich położony jest w północnej Polsce, w powiecie braniewskim na terenie gminy Lelkowo oraz w powiecie bartoszyckim na terenie gminy Górowo Iławeckie. Obszar mieści się głównie w mezoregionie Wzniesień Górowskich i obejmuje krajobraz młodoglacjalny, który charakteryzuje ciąg pagórków moreny czołowej. Jedynie niewielki fragment Obszaru w północno-wschodniej części położony jest w mezoregionie Niziny Sępopolskiej. Wschodnia część Obszaru obejmuje ochroną sporą część kompleksu leśnego tzw. Lasów Górowskich, na terenie których utworzono rezerwat „Jezioro Martwe”, chroniący torfowisko wysokie i występujące tu stanowisko maliny moroszki. Powierzchnia lasów na terenie Obszaru wynosi niemal 60%. Na terenie Obszaru jeziora występują nielicznie, największe z nich Jezioro Głębokie położone jest w środkowej części obszaru. Najwyższe wzniesienie regionu to Góra Zamkowa (216 m n.p.m.), na południowych stokach której bierze początek rzeka Wałsza. Obszar przecina kilka szlaków rowerowych, znajdują się tu również liczne ścieżki dydaktyczno-historyczne.

Zgodnie z art. 18 pkt 20 ustawy z dnia 5 czerwca 1998 r. *o samorządzie województwa* (Dz. U. z 2018 r. poz. 913, z późn. zm.) do wyłącznej właściwości Sejmiku Województwa należy podejmowanie uchwał w innych sprawach zastrzeżonych ustawami i statutem województwa do kompetencji Sejmiku Województwa. Na podstawie art. 23 ust. 2 ustawy z dnia 16 kwietnia 2004 r. *o ochronie przyrody* (Dz. U. z 2018 r. poz. 142, z późn. zm.) Sejmik Województwa wyznacza obszar chronionego krajobrazu, określa jego nazwę, położenie, sprawującego nadzór, ustalenia dotyczące czynnej ochrony ekosystemów oraz zakazy właściwe dla danego obszaru chronionego krajobrazu lub jego części, wybrane spośród zakazów wymienionych w art. 24 ust. 1, wynikające z potrzeb jego ochrony.

Ze względu na zmianę przepisów ustawy *o ochronie przyrody* na skutek wejścia w życie ustawy z dnia 24 kwietnia 2015 r. *o zmianie niektórych ustaw w związku ze wzmocnieniem narzędzi ochrony krajobrazu* (Dz. U. z 2015 r. poz. 774, z późn. zm.) konieczne było dostosowanie do tych zmian zapisów Rozporządzenia Nr 40 Wojewody Warmińsko-Mazurskiego z dnia 23 kwietnia 2008 r. *w sprawie Obszaru Chronionego Krajobrazu Wzniesień Górowskich* (Dz. Urz. Woj. Warm.-Maz. Nr 71, poz. 1366). Niniejszy projekt uchwały bazuje na treści wspomnianego Rozporządzenia aktualizując je o zapisy wynikające z obecnego brzmienia ustawy *o ochronie przyrody* (Dz. U. z 2018 r. poz. 142, z późn. zm.). Załączony projekt Uchwały zawiera również dodatkowe zapisy stanowiące o nowych odstępstwach od zakazów umożliwiające m.in.: budowę nowych obiektów budowlanych w pasie szerokości 100 m od innych niż rzeki cieków naturalnych, budowę nowych obiektów budowlanych zgodnie z ustaleniami wynikającymi z decyzji o warunkach zabudowy, likwidację zadrzewień śródpolnych, przydrożnych i nadwodnych, na potrzeby wykonalności ustaleń ww. decyzji oraz usunięcie drzew lub krzewów w obrębie zadrzewienia, należących do gatunków obcych. Ponadto projekt utrzymuje dotychczasową możliwość uzupełnień zabudowy pod warunkiem wyznaczenia nieprzekraczalnej linii zabudowy od brzegów zgodnie z linią występującą na działkach przyległych.

Należy zaznaczyć, że dotychczasowy akt prawny dotyczący Obszaru Chronionego Krajobrazu Wzniesień Górowskich przedstawia jego zasięg za pomocą opisu przebiegu granicy (Załącznik Nr 1) oraz topograficznej mapy sytuacyjnej (Załącznik Nr 2). Wspomniana mapa została opracowana w małej skali uniemożliwiającej szczegółową weryfikację granicy zarówno w terenie, jak i na mapach ewidencyjnych oraz zawiera nieaktualne na moment powoływania OChK i obecny oznaczenie granic gmin. Dodatkowym utrudnieniem w ustaleniu zasięgu Obszaru są występujące między ww. załącznikami rozbieżności uniemożliwiające wskazanie w sposób jednoznaczny właściwej granicy a także użyte w opisach sformułowania budzące wątpliwości, odnoszące się do elementów zmiennych, których szczegółowa identyfikacja w terenie jest obecnie niemożliwa. Tak nieprecyzyjne określenie granicy Obszaru, wynikające m.in. z ograniczonego dostępu do odpowiednich narzędzi technicznych w okresie jego wyznaczania, w znacznym stopniu utrudnia zarządzanie tą formą ochrony przyrody.

Mając na uwadze powyższe trudności interpretacyjne uznano za konieczne wyznaczenie OChK zgodnie z obowiązującymi standardami. W tym celu przyjęto, że na potrzeby doprecyzowania i jednoznacznego wyznaczenia zasięgu Obszaru jego granica będzie prowadzona w miarę możliwości wzdłuż granic działek lub użytków ewidencyjnych z uwzględnieniem aktualnych na dzień ich wyznaczania granic

właściwych miejscowo gmin i oddziałów leśnych. W sytuacji, kiedy opis z Załącznika Nr 1 określa granicę OChK jako drogę lub tor kolejowy elementy te uznano za graniczne, nie uwzględniając ich powierzchni w Obszarze.

Po dokonaniu uszczegółowienia granicy Obszaru zmianie uległa jego powierzchnia, która według obecnych wyliczeń wynosi 11 002,04 ha. Różnica między powierzchnią wskazaną w Rozporządzeniu Nr 40 Wojewody Warmińsko-Mazurskiego z dnia 23 kwietnia 2008 r. w sprawie *Obszaru Chronionego Krajobrazu Wzniesień Górowskich* (Dz. Urz. Woj. Warm.-Maz. Nr 71, poz. 1366), a powierzchnią obliczoną po ustaleniu dokładnego przebiegu granicy Obszaru wynika ze stopnia szczegółowości wyznaczenia granicy, ze zwiększenia dokładności wykonywanych pomiarów, a także z wymienionych powyżej korekt.

Ponadto Nazali Żwirownia Mędrzyki w Braniewie Spółka z o.o. zawnioskowała o umożliwienie wydobywania kopalin ze złoża Mędrzyki na działkach ewid. nr: 49/29, 49/30, 87/9 obręb Bieńkowo, gmina Lelkowo. Oceny stanu wskazanej nieruchomości dokonał Pan Zbigniew Zagrodzki, pracownik Parku Krajobrazowego Wysoczyzny Elbląskiej, który w opinii przyrodniczej (wykonanej na podstawie 2 wizji terenowych dokonanych 3 i 29.07.2017 r. oraz obserwacji z lat 2007 i 2013) stwierdził, że poszerzenie żwirowni planowane jest na terenie najczęściej już przekształconym przez człowieka - w większości już kiedyś eksploatowanym jako żwirownia bądź uprawianym rolniczo - a przy zachowaniu odpowiedniej rekultywacji nie spowoduje znaczących zagrożeń dla środowiska. W ww. opracowaniu wskazano ponadto, że eksploatowana przez wiele lat żwirownia w Mędrzykach, obecnie nieczynna, jest obiektem utrwalonym w krajobrazie, jako specyficzna, dynamiczna forma terenu. Unikatowe i cenne siedliska przyrodnicze w rozległym, bezludnym w promieniu kilku kilometrów otoczeniu, zwiększające lokalną różnorodność gatunków i ekosystemów zainicjowane zostały na tym terenie przez działalność człowieka (m.in. 4 kolonie jaskółki brzegówki, sieweczka rzeczna, kumak nizinny).

W tym stanie rzeczy uzasadnione jest podjęcie uchwały na mocy której na obszarze działek ewid. nr: 49/29, 49/30, 87/9 obręb Bieńkowo, gmina Lelkowo wyłączone zostaną zakazy wydobywania do celów gospodarczych skał, w tym torfu, oraz skamieniałości, w tym kopalnych szczątków roślin i zwierząt, a także minerałów i bursztynu oraz wykonywania prac ziemnych trwale zniekształcających rzeźbę terenu, z wyjątkiem prac związanych z zabezpieczeniem przeciwsztormowym, przeciwpowodziowym lub przeciwosuwiskowym lub utrzymaniem, budową, odbudową, naprawą lub remontem urządzeń wodnych.

Treść uchwały, w tym załącznika graficznego, została opracowana w porozumieniu z przedstawicielami Regionalnej Dyrekcji Ochrony Środowiska w Olsztynie w sposób, który zapewni ochronę wyróżniających się krajobrazów o zróżnicowanych ekosystemach oraz zrównoważony rozwój województwa.

Projekt uchwały Sejmiku Województwa Warmińsko-Mazurskiego zgodnie z art. 23 ust. 3 ustawy z dnia 16 kwietnia 2004 r. o *ochronie przyrody* (Dz. U. z 2018 r. poz. 142, z późn. zm.) wymaga uzgodnienia z Regionalnym Dyrektorem Ochrony Środowiska w Olsztynie oraz z właściwymi miejscowo radami gmin.