

**Projekt**

z dnia 16 stycznia 2025 r.

Zatwierdzony przez .....

**UCHWAŁA Nr .....**  
**SEJMIKU WOJEWÓDZTWA WARMIŃSKO-MAZURSKIEGO**

**z dnia ..... 2025 r.**

**w sprawie Obszaru Chronionego Krajobrazu Grabowo**

Na podstawie art. 23 ust. 2 i 3 ustawy z dnia 16 kwietnia 2004 r. *o ochronie przyrody* (Dz. U. z 2024 r. poz. 1478 i 1940) uchwała się, co następuje:

**§ 1.** Obszar Chronionego Krajobrazu Grabowo, zwany dalej „Obszarem”, o powierzchni 3 672,30 ha położony jest w województwie warmińsko-mazurskim, w powiecie gołdapskim na terenie gminy Gołdap.

**§ 2.** Granica Obszaru w postaci wykazu współrzędnych punktów załamania granicy w układzie współrzędnych prostokątnych płaskich PL-1992 określona została w Załączniku Nr 1.

**§ 3.** Granicę Obszaru określoną zgodnie z § 2 przedstawia poglądowo mapa, stanowiąca Załącznik Nr 2.

**§ 4. 1.** Ustalenia dotyczące czynnej ochrony ekosystemów leśnych Obszaru:

- 1) utrzymanie ciągłości i trwałości ekosystemów leśnych; niedopuszczanie do ich nadmiernego użytkowania;
- 2) wspieranie procesów sukcesji naturalnej przez inicjowanie i utrwalanie naturalnego odnowienia o składzie i strukturze odpowiadającej siedlisku; tam gdzie nie są możliwe odnowienia naturalne - używanie do odnowień gatunków miejscowego pochodzenia przy ograniczaniu gatunków obcych rodzimej florze czy też modyfikowanych genetycznie;
- 3) zwiększanie udziału gatunków domieszkowych i biocenotycznych; tworzenie układów ekotonowych z tych gatunków;
- 4) zwalczanie szkodników owadzych i patogenów grzybowych, a także ograniczanie szkód łowieckich poprzez zastosowanie metod mechanicznych lub biologicznych; metody chemicznego zwalczania powinno stosować się tylko przy braku innych alternatywnych metod;
- 5) ochrona stanowisk chronionych gatunków roślin, zwierząt i grzybów; w przypadkach stwierdzenia obiektów i powierzchni cennych przyrodniczo (stanowiska rzadkich i chronionych roślin, zwierząt, grzybów oraz pozostałości naturalnych ekosystemów) wnioskowanie do właściwego organu o ich ochronę;
- 6) kształtowanie właściwej struktury populacji zwierząt, roślin i grzybów stanowiących komponent ekosystemu leśnego;
- 7) opracowanie i wdrażanie programów czynnej ochrony oraz reintrodukcji i restytucji gatunków rzadkich, zagrożonych;
- 8) wykorzystanie lasów dla celów rekreacyjno-krajoznawczych i edukacyjnych w oparciu o wyznaczone szlaki turystyczne oraz istniejące i nowe ścieżki edukacyjno-przyrodnicze wyposażone w elementy infrastruktury turystycznej i edukacyjnej zharmonizowanej z otoczeniem;
- 9) prowadzenie racjonalnej gospodarki łowieckiej, w szczególności poprzez dostosowanie liczebności populacji zwierząt łownych związanych z ekosystemami leśnymi do warunków środowiskowych;
- 10) pozostawianie drzew o charakterze pomnikowym, przestojów, drzew dziuplastych, części drzew obumarłych aż do całkowitego ich rozkładu;

- 11) utrzymywanie, a w razie potrzeby podwyższanie poziomu wód gruntowych, w szczególności na siedliskach wilgotnych i bagiennych, tj. w borach bagiennych, olsach i łągach; budowa zbiorników małej retencji jako zbiorników wielofunkcyjnych, w szczególności podwyższających leśną różnorodność biologiczną;
  - 12) zachowanie i utrzymywanie w stanie zbliżonym do naturalnego istniejących śródleśnych cieków, mokradeł, polan, torfowisk, wrzosowisk oraz muraw napiaskowych; niedopuszczenie do ich uproduktywnienia lub/i sukcesji;
  - 13) stopniowe usuwanie gatunków obcego pochodzenia.
2. Ustalenia dotyczące czynnej ochrony nieleśnych ekosystemów lądowych Obszaru:
- 1) przeciwdziałanie zarastaniu łąk, pastwisk i torfowisk poprzez koszenie i wypas, a także mechaniczne usuwanie samosiewów drzew i krzewów na terenach otwartych, a w razie konieczności także karczowanie z usunięciem biomasy z pozostawieniem kęp drzew i krzewów;
  - 2) propagowanie wśród rolników działań zmierzających do utrzymania trwałych użytków zielonych w ramach zwykłej, dobrej praktyki rolniczej, a także działań rolno-środowiskowo-klimatycznych - zgodnie z wymogami zbiorowisk łąkowych; propagowanie dominacji gospodarstw prowadzących produkcję mieszaną, w tym preferowanie hodowli bydła opartej o wypas metodą pastwiskową; zalecana jest ochrona i hodowla lokalnych starych odmian drzew i krzewów owocowych oraz ras zwierząt; promowanie agroturystyki i rolnictwa ekologicznego;
  - 3) maksymalne ograniczanie zmiany użytków zielonych na grunty orne; niedopuszczanie do przeorywania użytków zielonych; propagowanie powrotu do użytkowania łąkowego gruntów wykorzystywanych dotychczas jako rolne wzdłuż rowów i lokalnych obniżen terenowych;
  - 4) preferowanie ochrony roślin metodami biologicznymi;
  - 5) ochrona zieleni wiejskiej: zadrzewień, zakrzewień, parków wiejskich oraz kształtowanie zróżnicowanego krajobrazu rolniczego poprzez ochronę istniejących oraz formowanie nowych zakrzewień i zadrzewień śródpolnych i przydrożnych;
  - 6) zachowanie śródpolnych torfowisk, zabagnień, podmokłości oraz oczek wodnych;
  - 7) zachowanie zbiorowisk wydmych, śródpolnych muraw napiaskowych, wrzosowisk i psiar;
  - 8) melioracje odwadniające, w tym regulowanie odpływu wody z sieci rowów, winno być realizowane jedynie w ramach racjonalnej gospodarki rolnej, przy zachowaniu w stanie nienaruszonym terenów podmokłych, w tym torfowisk i obszarów wodno-błotnych oraz obszarów źródłiskowych cieków;
  - 9) eliminowanie nielegalnego eksploataowania surowców mineralnych oraz rekultywacja terenów powyrobiskowych; w szczególnych przypadkach, gdy w wyrobisku ukształtowały się właściwe biocenozy wzbogacające lokalną różnorodność biologiczną, przeprowadzenie rekultywacji nie jest wskazane, zalecane jest podjęcie działań ochronnych w celu ich zachowania;
  - 10) utrzymywanie i w razie konieczności odtwarzanie lokalnych i regionalnych korytarzy ekologicznych;
  - 11) prowadzenie racjonalnej gospodarki łowieckiej, m.in. poprzez dostosowanie liczebności populacji zwierząt łownych związanych z ekosystemami otwartymi do warunków środowiskowych;
  - 12) melioracje nawadniające zalecane są w przypadku stwierdzonego niekorzystnego dla racjonalnej gospodarki rolnej obniżenia poziomu wód gruntowych;
  - 13) wnioskowanie do właściwego organu ochrony przyrody o objęcie ochroną prawną stanowisk gatunków chronionych i rzadkich roślin, zwierząt i grzybów, także ekosystemów i krajobrazów ważnych do zachowania w postaci rezerwatów przyrody, zespołów przyrodniczo-krajobrazowych i użytków ekologicznych; opracowanie i wdrażanie programów reintrodukcji, introdukcji oraz czynnej ochrony gatunków rzadkich i zagrożonych związanych z nieleśnymi ekosystemami lądowymi.
3. Ustalenia dotyczące czynnej ochrony ekosystemów wodnych Obszaru:

- 1) zachowanie i ochrona zbiorników wód powierzchniowych wraz z pasem roślinności okalającej, poza rowami melioracyjnymi;
- 2) tworzenie stref buforowych wokół zbiorników wodnych w postaci pasów zadrzewień i zakrzewień, celem ograniczenia spływu substancji biogenych i zwiększenia różnorodności biologicznej;
- 3) prowadzenie prac regulacyjnych i utrzymaniowych rzek tylko w zakresie niezbędnym dla rzeczywistej ochrony przeciwpowodziowej;
- 4) rozpoznanie okresowych dróg migracji zwierząt, których rozwój związany jest bezpośrednio ze środowiskiem wodnym (w szczególności płazów) oraz podejmowanie działań w celu ich ochrony;
- 5) utrzymanie i wprowadzanie zakrzewień wokół zbiorników wodnych, w szczególności starorzeczy i oczek wodnych, jako bariery ograniczającej dostęp do linii brzegowej; utrzymanie lub tworzenie pasów zakrzewień i zadrzewień wzdłuż cieków jako naturalnej obudowy biologicznej ograniczającej spływ zanieczyszczeń z pól uprawnych;
- 6) ograniczenie działań powodujących obniżenie zwierciadła wód podziemnych, w szczególności budowy urządzeń drenarskich i rowów odwadniających na gruntach ornych, łąkach i pastwiskach w dolinach rzecznych oraz na krawędzi tarasów zalewowych i wysoczyzn;
- 7) opracowanie i wdrożenie programów reintrodukcji, restytucji, czynnej ochrony rzadkich i zagrożonych gatunków zwierząt i roślin bezpośrednio związanych z ekosystemami wodnymi;
- 8) zachowanie i ewentualne odtwarzanie korytarzy ekologicznych opartych o ekosystemy wodne celem zachowania dróg migracji gatunków związanych z wodą;
- 9) zwiększanie retencji wodnej, przy czym zbiorniki małej retencji winny dodatkowo wzbogacać różnorodność biologiczną terenu, uwzględniając starorzecza i lokalne obniżenia terenu; w miarę możliwości technicznych i finansowych zalecane jest odtworzenie funkcji obszarów źródłiskowych o dużych zdolnościach retencyjnych; w miarę możliwości należy zachowywać lub odtwarzać siedliska hydrogeniczne mające dużą rolę w utrzymaniu lokalnej różnorodności biologicznej;
- 10) utrzymywanie i odtwarzanie meandrów na wybranych odcinkach cieków; w razie możliwości wprowadzanie wtórnego zabagnienia terenów;
- 11) wznoszenie nowych budowli piętrzących na ciekach, rowach i kanałach (retencja korytowa) winno być poprzedzone analizą bilansu wodnego zlewni;
- 12) wnioskowanie do właściwego organu ochrony przyrody celem obejmowania ochroną prawną zachowanych w stanie zbliżonym do naturalnego fragmentów ekosystemów wodnych oraz stanowisk gatunków chronionych i rzadkich reprezentatywnych dla ekosystemów hydrogenicznych.

**§ 5. 1. Na Obszarze wprowadza się następujące zakazy<sup>1)</sup> :**

- 1) zabijania dziko występujących zwierząt, niszczenia ich nor, legowisk, innych schronień i miejsc rozrodu oraz tarlisk, złożonej ikry, z wyjątkiem amatorskiego połowu ryb oraz wykonywania czynności związanych z racjonalną gospodarką rolną, leśną, rybacką i łowiecką;
- 2) realizacji przedsięwzięć mogących znacząco oddziaływać na środowisko w rozumieniu przepisów ustawy z dnia 3 października 2008 r. *o udostępnianiu informacji o środowisku i jego ochronie, udziale społeczeństwa w ochronie środowiska oraz o ocenach oddziaływania na środowisko*;
- 3) likwidowania i niszczenia zadrzewień śródpolnych, przydrożnych i nadwodnych, jeżeli nie wynikają one z potrzeby ochrony przeciwpowodziowej i zapewnienia bezpieczeństwa ruchu drogowego lub wodnego lub budowy, odbudowy, utrzymania, remontów lub naprawy urządzeń wodnych;
- 4) wydobywania do celów gospodarczych skał, w tym torfu, oraz skamieniałości, w tym kopalnych szczątków roślin i zwierząt, a także minerałów i bursztynu;

---

<sup>1)</sup>Zakazy wprowadzane na mocy § 5 ust. 1 uchwały nie dotyczą przypadków określonych w przepisach powszechnie obowiązującego prawa, w szczególności w przepisach ustawy z dnia 16 kwietnia 2004 r. o ochronie przyrody.

- 5) wykonywania prac ziemnych trwale zniekształcających rzeźbę terenu, z wyjątkiem prac związanych z zabezpieczeniem przeciwsztorowym, przeciwpowodziowym lub przeciwośuwiskowym lub utrzymaniem, budową, odbudową, naprawą lub remontem urządzeń wodnych;
  - 6) dokonywania zmian stosunków wodnych, jeżeli służą innym celom niż ochrona przyrody lub zrównoważone wykorzystanie użytków rolnych i leśnych oraz racjonalna gospodarka wodna lub rybacka;
  - 7) likwidowania naturalnych zbiorników wodnych, starorzeczy i obszarów wodno-błotnych;
  - 8) budowania nowych obiektów budowlanych w pasie szerokości 100 m od:
    - a) linii brzegów rzek, jezior i innych naturalnych zbiorników wodnych,
    - b) zasięgu lustra wody w sztucznych zbiornikach wodnych usytuowanych na wodach płynących przy normalnym poziomie piętrzenia określonym w pozwoleniu wodnoprawnym, o którym mowa w art. 389 pkt 1 ustawy z dnia 20 lipca 2017 r. - *Prawo wodne*;  
- z wyjątkiem urządzeń wodnych oraz obiektów służących prowadzeniu racjonalnej gospodarki rolnej, leśnej lub rybackiej.
2. Zakaz, o którym mowa w ust. 1 pkt 2, nie dotyczy realizacji przedsięwzięć mogących potencjalnie znacząco oddziaływać na środowisko, dla których regionalny dyrektor ochrony środowiska stwierdził brak konieczności przeprowadzenia oceny oddziaływania na środowisko.
3. Zakaz, o którym mowa w ust. 1 pkt 3:
- 1) nie dotyczy terenów przeznaczonych pod zabudowę w miejscowych planach zagospodarowania przestrzennego obowiązujących:
    - a) w dacie orzekania w przedmiocie wydania: decyzji o środowiskowych uwarunkowaniach, decyzji o pozwoleniu na budowę, a także innych decyzji - jeżeli są one wymagane dla realizacji danego przedsięwzięcia na podstawie przepisów powszechnie obowiązującego prawa,
    - b) w dacie realizacji przedsięwzięcia - jeżeli dla danego przedsięwzięcia przepisy powszechnie obowiązującego prawa nie przewidują obowiązku uzyskania decyzji, o których mowa w lit. a;
  - 2) nie ma zastosowania do zmian miejscowych planów zagospodarowania przestrzennego, w zakresie terenów przeznaczonych w tych planach pod zabudowę;
  - 3) nie dotyczy realizacji inwestycji na podstawie decyzji o warunkach zabudowy, którą wydano po uzgodnieniu z właściwym organem ochrony przyrody.
4. Zakazy, o których mowa w ust. 1 pkt 4 i 5, nie dotyczą:
- 1) złóż kopalin udokumentowanych do dnia 21 maja 2008 r., tj. dnia wejścia w życie Rozporządzenia Nr 23 Wojewody Warmińsko-Mazurskiego z dnia 23 kwietnia 2008 r. w sprawie *Obszaru Chronionego Krajobrazu Grabowo* (Dz. Urz. Woj. Warm.-Maz. Nr 70, poz. 1339), których dokumentacje zostały zatwierdzone lub przyjęte przez właściwy organ administracji geologicznej;
  - 2) złóż kopalin udokumentowanych na podstawie koncesji na poszukiwanie i rozpoznawanie, udzielonych do dnia 21 maja 2008 r., tj. dnia wejścia w życie Rozporządzenia Nr 23 Wojewody Warmińsko-Mazurskiego z dnia 23 kwietnia 2008 r. w sprawie *Obszaru Chronionego Krajobrazu Grabowo* (Dz. Urz. Woj. Warm.-Maz. Nr 70, poz. 1339).
5. Zakaz, o którym mowa w ust. 1 pkt 8, nie dotyczy:
- 1) innych niż rzeki cieków naturalnych w rozumieniu art. 16 pkt 5 ustawy z dnia 20 lipca 2017 r. *Prawo wodne*;
  - 2) terenów zieleni w granicach administracyjnych miast;

- 3) obszarów zwartej zabudowy miast i wsi w granicach określonych w obowiązujących studiach uwarunkowań i kierunków zagospodarowania przestrzennego, a w przypadku obszarów, dla których obowiązuje studium uwarunkowań i kierunków zagospodarowania przestrzennego, które uchwalono przed dniem 21 maja 2008 r., tj. przed dniem wejścia w życie Rozporządzenia Nr 23 Wojewody Warmińsko-Mazurskiego z dnia 23 kwietnia 2008 r. w sprawie *Obszaru Chronionego Krajobrazu Grabowo* (Dz. Urz. Woj. Warm.-Maz. Nr 70, poz. 1339) i w którym nie określono granic zwartej zabudowy miasta lub wsi, również obszarów wskazanych w obowiązującym studium jako tereny zabudowane;
- 4) uzupełnień zabudowy pod warunkiem wyznaczenia nieprzekraczalnej linii zabudowy od brzegów zgodnie z linią występującą na działkach przyległych;
- 5) siedlisk rolniczych - w zakresie uzupełnienia istniejącej zabudowy zagrodowej o obiekty służące do prowadzenia gospodarstwa rolnego, w tym obiekty służące agroturystyce, pod warunkiem nie zmniejszania dotychczasowej odległości zabudowy od brzegów wód;
- 6) obiektów budowlanych niezbędnych do pełnienia funkcji plaż, kąpielisk i przystani na wyznaczanych w miejscowych planach zagospodarowania przestrzennego terenach dostępu do wód publicznych oraz realizacji infrastruktury technicznej na potrzeby tych terenów;
- 7) ścieżek rowerowych, ciągów pieszych oraz związanych z nimi: infrastruktury technicznej i obiektów małej architektury służących utrzymaniu porządku;
- 8) ustaleń miejscowych planów zagospodarowania przestrzennego obowiązujących:
  - a) w dniu wejścia w życie niniejszej uchwały, lub
  - b) w dniu 21 maja 2008 r., tj. w dniu wejścia w życie Rozporządzenia Nr 23 Wojewody Warmińsko-Mazurskiego z dnia 23 kwietnia 2008 r. w sprawie *Obszaru Chronionego Krajobrazu Grabowo* (Dz. Urz. Woj. Warm.-Maz. Nr 70, poz. 1339).

§ 6. Niniejsza uchwała nie narusza uprawnień nabytych na podstawie ustaleń miejscowych planów zagospodarowania przestrzennego, prawomocnych decyzji administracyjnych i innych orzeczeń oraz innych aktów prawnych, obowiązujących w dniu wejścia w życie niniejszej uchwały.

§ 7. Nadzór nad Obszarem sprawuje Marszałek Województwa Warmińsko-Mazurskiego.

§ 8. Wykonanie uchwały powierza się Zarządowi Województwa Warmińsko-Mazurskiego.

§ 9. Do postępowań, których przedmiotem jest uchwalenie lub zmiana miejscowego planu zagospodarowania przestrzennego lub studium uwarunkowań i kierunków zagospodarowania przestrzennego, w których przed dniem wejścia w życie niniejszej uchwały podjęto uchwałę o przystąpieniu do sporządzenia lub zmiany planu lub studium oraz zawiadomiono o terminie wyłożenia ich projektów do publicznego wglądu, ale postępowanie nie zostało zakończone przed wejściem w życie niniejszej uchwały, stosuje się przepisy dotychczasowe.

§ 10. Traci moc Rozporządzenie Nr 23 Wojewody Warmińsko-Mazurskiego z dnia 23 kwietnia 2008 r. w sprawie *Obszaru Chronionego Krajobrazu Grabowo* (Dz. Urz. Woj. Warm.-Maz. Nr 70, poz. 1339).

§ 11. Uchwała wchodzi w życie po upływie 14 dni od dnia ogłoszenia w Dzienniku Urzędowym Województwa Warmińsko-Mazurskiego.

Przewodniczący Sejmiku Województwa  
Warmińsko-Mazurskiego

**Bogdan Bartnicki**



|     |           |           |
|-----|-----------|-----------|
| 160 | 717683,94 | 712812,40 |
| 161 | 717703,09 | 712834,19 |
| 162 | 717746,50 | 712897,50 |
| 163 | 717749,44 | 712902,04 |
| 164 | 717778,83 | 712947,38 |
| 165 | 717801,65 | 712982,62 |
| 166 | 717824,49 | 713017,87 |
| 167 | 717848,14 | 713054,37 |
| 168 | 717879,04 | 713102,07 |
| 169 | 717901,16 | 713136,21 |
| 170 | 717911,67 | 713148,63 |
| 171 | 717973,21 | 713243,40 |
| 172 | 717991,57 | 713271,66 |
| 173 | 718035,01 | 713337,69 |
| 174 | 718112,47 | 713462,90 |
| 175 | 718116,27 | 713472,75 |
| 176 | 718131,60 | 713660,94 |
| 177 | 718133,23 | 713681,07 |
| 178 | 718117,95 | 713678,00 |
| 179 | 718093,87 | 713673,16 |
| 180 | 718032,27 | 713660,78 |
| 181 | 717958,73 | 713646,04 |
| 182 | 717903,03 | 713634,85 |
| 183 | 717781,24 | 713610,41 |
| 184 | 717728,20 | 713599,76 |
| 185 | 717678,21 | 713589,73 |
| 186 | 717594,88 | 713572,99 |
| 187 | 717574,25 | 713568,85 |
| 188 | 717490,39 | 713552,01 |
| 189 | 717486,06 | 713551,15 |
| 190 | 717407,55 | 713535,61 |
| 191 | 717294,50 | 713517,21 |
| 192 | 717191,91 | 713503,78 |
| 193 | 717012,61 | 713480,11 |
| 194 | 716975,42 | 713466,56 |
| 195 | 716937,80 | 713442,08 |
| 196 | 716854,85 | 713356,56 |
| 197 | 716795,48 | 713295,36 |
| 198 | 716777,99 | 713276,03 |
| 199 | 716663,71 | 713159,22 |
| 200 | 716652,24 | 713149,06 |
| 201 | 716603,61 | 713123,20 |
| 202 | 716509,82 | 713093,14 |
| 203 | 716442,19 | 713090,37 |
| 204 | 716242,73 | 713105,89 |
| 205 | 716192,72 | 713109,83 |
| 206 | 716064,32 | 713120,22 |
| 207 | 716052,28 | 713120,94 |

|     |           |           |
|-----|-----------|-----------|
| 208 | 716047,01 | 713121,35 |
| 209 | 715986,76 | 713115,65 |
| 210 | 715815,96 | 713090,28 |
| 211 | 715789,31 | 713086,32 |
| 212 | 715762,32 | 713082,31 |
| 213 | 715750,52 | 713079,75 |
| 214 | 715399,21 | 713028,38 |
| 215 | 715396,84 | 713034,55 |
| 216 | 715395,55 | 713037,91 |
| 217 | 715344,60 | 713031,59 |
| 218 | 715337,66 | 713030,73 |
| 219 | 715318,30 | 713028,33 |
| 220 | 715318,87 | 713025,93 |
| 221 | 715320,35 | 713019,61 |
| 222 | 715146,81 | 712986,47 |
| 223 | 715050,56 | 712973,92 |
| 224 | 715045,60 | 712973,27 |
| 225 | 714948,44 | 712960,60 |
| 226 | 714926,00 | 712958,09 |
| 227 | 714899,65 | 712955,13 |
| 228 | 714895,04 | 712954,61 |
| 229 | 714803,17 | 712944,32 |
| 230 | 714718,04 | 712934,78 |
| 231 | 714510,33 | 712862,65 |
| 232 | 714382,48 | 712820,34 |
| 233 | 714385,57 | 712815,90 |
| 234 | 714252,82 | 712739,49 |
| 235 | 714187,75 | 712703,71 |
| 236 | 714183,29 | 712701,19 |
| 237 | 714167,44 | 712692,01 |
| 238 | 714112,10 | 712659,98 |
| 239 | 713887,26 | 712515,39 |
| 240 | 713884,75 | 712513,77 |
| 241 | 713826,66 | 712476,42 |
| 242 | 713793,08 | 712454,82 |
| 243 | 713741,88 | 712425,53 |
| 244 | 713434,30 | 712249,52 |
| 245 | 713364,87 | 712209,80 |
| 246 | 713353,97 | 712203,57 |
| 247 | 713340,88 | 712209,91 |
| 248 | 713315,94 | 712183,66 |
| 249 | 713234,03 | 712137,08 |
| 250 | 713231,43 | 712135,59 |
| 251 | 713113,06 | 712069,14 |
| 252 | 712910,64 | 711956,13 |
| 253 | 712876,01 | 711953,75 |
| 254 | 712836,77 | 711962,49 |
| 255 | 712774,38 | 711975,75 |

|     |           |           |
|-----|-----------|-----------|
| 256 | 712744,21 | 711968,81 |
| 257 | 712729,97 | 711962,93 |
| 258 | 712622,41 | 711907,26 |
| 259 | 712579,47 | 711886,44 |
| 260 | 712569,23 | 711876,61 |
| 261 | 712517,29 | 711826,76 |
| 262 | 712454,88 | 711754,88 |
| 263 | 712413,95 | 711709,38 |
| 264 | 712381,18 | 711672,95 |
| 265 | 712256,15 | 711533,97 |
| 266 | 712203,68 | 711487,29 |
| 267 | 712199,93 | 711483,97 |
| 268 | 712156,81 | 711459,85 |
| 269 | 712065,10 | 711421,66 |
| 270 | 712062,66 | 711425,45 |
| 271 | 711926,82 | 711373,45 |
| 272 | 711915,62 | 711369,16 |
| 273 | 711909,56 | 711365,13 |
| 274 | 711843,47 | 711321,23 |
| 275 | 711824,32 | 711308,51 |
| 276 | 711796,61 | 711284,33 |
| 277 | 711783,30 | 711263,97 |
| 278 | 711772,25 | 711247,05 |
| 279 | 711751,46 | 711215,24 |
| 280 | 711726,17 | 711182,00 |
| 281 | 711713,81 | 711163,20 |
| 282 | 711703,64 | 711147,75 |
| 283 | 711690,34 | 711129,71 |
| 284 | 711676,09 | 711110,39 |
| 285 | 711666,70 | 711097,68 |
| 286 | 711665,42 | 711091,11 |
| 287 | 711663,08 | 711079,00 |
| 288 | 711660,13 | 711063,82 |
| 289 | 711658,18 | 711053,81 |
| 290 | 711657,42 | 711049,88 |
| 291 | 711641,52 | 711025,03 |
| 292 | 711636,14 | 711016,60 |
| 293 | 711619,97 | 710991,33 |
| 294 | 711600,03 | 710960,17 |
| 295 | 711595,14 | 710948,61 |
| 296 | 711571,03 | 710891,71 |
| 297 | 711561,94 | 710864,66 |
| 298 | 711548,73 | 710825,33 |
| 299 | 711551,44 | 710823,59 |
| 300 | 711576,03 | 710807,93 |
| 301 | 711629,31 | 710764,90 |
| 302 | 711663,77 | 710737,06 |
| 303 | 711705,50 | 710705,22 |

|     |           |           |
|-----|-----------|-----------|
| 304 | 711805,86 | 710625,38 |
| 305 | 711819,75 | 710618,04 |
| 306 | 711832,95 | 710605,94 |
| 307 | 711838,77 | 710572,65 |
| 308 | 711800,95 | 710561,71 |
| 309 | 711767,74 | 710535,90 |
| 310 | 711744,10 | 710520,92 |
| 311 | 711736,55 | 710520,51 |
| 312 | 711708,28 | 710490,94 |
| 313 | 711682,15 | 710465,18 |
| 314 | 711663,46 | 710446,52 |
| 315 | 711659,01 | 710442,07 |
| 316 | 711624,49 | 710418,42 |
| 317 | 711615,36 | 710410,08 |
| 318 | 711603,41 | 710399,16 |
| 319 | 711582,83 | 710378,73 |
| 320 | 711568,99 | 710364,97 |
| 321 | 711530,82 | 710334,43 |
| 322 | 711520,64 | 710328,97 |
| 323 | 711499,14 | 710315,00 |
| 324 | 711469,96 | 710289,10 |
| 325 | 711418,36 | 710261,88 |
| 326 | 711391,00 | 710236,91 |
| 327 | 711358,07 | 710203,92 |
| 328 | 711320,56 | 710182,72 |
| 329 | 711235,92 | 710123,44 |
| 330 | 711213,48 | 710105,50 |
| 331 | 711208,54 | 710101,42 |
| 332 | 711109,93 | 710019,85 |
| 333 | 711082,35 | 709994,72 |
| 334 | 711037,92 | 709957,76 |
| 335 | 711034,24 | 709954,70 |
| 336 | 711014,58 | 709933,81 |
| 337 | 711002,04 | 709920,49 |
| 338 | 710997,30 | 709915,46 |
| 339 | 710992,73 | 709902,38 |
| 340 | 710974,68 | 709876,45 |
| 341 | 710960,32 | 709882,34 |
| 342 | 710957,90 | 709877,97 |
| 343 | 710930,19 | 709827,95 |
| 344 | 710928,51 | 709816,39 |
| 345 | 710904,92 | 709762,78 |
| 346 | 710904,36 | 709761,61 |
| 347 | 710890,20 | 709744,36 |
| 348 | 710851,34 | 709619,70 |
| 349 | 710857,27 | 709606,24 |
| 350 | 710851,08 | 709562,74 |
| 351 | 710832,56 | 709509,93 |



|     |           |           |
|-----|-----------|-----------|
| 352 | 710822,11 | 709479,76 |
| 353 | 710823,50 | 709458,20 |
| 354 | 710814,16 | 709451,67 |
| 355 | 710782,61 | 709320,55 |
| 356 | 710778,59 | 709298,76 |
| 357 | 710759,60 | 709208,05 |
| 358 | 710742,35 | 709146,59 |
| 359 | 710744,78 | 709138,69 |
| 360 | 710725,63 | 709045,71 |
| 361 | 710723,08 | 709033,99 |
| 362 | 710707,78 | 708944,70 |
| 363 | 710668,95 | 708799,30 |
| 364 | 710653,59 | 708742,71 |
| 365 | 710651,55 | 708734,14 |
| 366 | 710650,93 | 708731,19 |
| 367 | 710638,59 | 708684,79 |
| 368 | 710629,62 | 708631,43 |
| 369 | 710619,63 | 708578,34 |
| 370 | 710577,40 | 708406,31 |
| 371 | 710566,50 | 708357,62 |
| 372 | 710561,61 | 708316,01 |
| 373 | 710531,58 | 708215,00 |
| 374 | 710521,62 | 708161,79 |
| 375 | 710486,28 | 708009,97 |
| 376 | 710482,96 | 707997,31 |
| 377 | 710463,84 | 707960,62 |
| 378 | 710440,13 | 707834,22 |
| 379 | 710423,80 | 707733,72 |
| 380 | 710413,35 | 707731,93 |
| 381 | 710397,69 | 707647,94 |
| 382 | 710388,68 | 707599,56 |
| 383 | 710370,07 | 707535,16 |
| 384 | 710345,13 | 707466,84 |
| 385 | 710330,01 | 707443,71 |
| 386 | 710292,39 | 707304,73 |
| 387 | 710290,85 | 707282,74 |
| 388 | 710276,16 | 707241,24 |
| 389 | 710249,69 | 707168,85 |
| 390 | 710242,83 | 707132,71 |
| 391 | 710225,31 | 707068,46 |
| 392 | 710214,00 | 707043,40 |
| 393 | 710205,48 | 707007,50 |
| 394 | 710200,27 | 706994,97 |
| 395 | 710192,02 | 706954,00 |
| 396 | 710181,86 | 706870,59 |
| 397 | 710177,32 | 706817,97 |
| 398 | 710182,17 | 706813,32 |
| 399 | 710184,36 | 706784,03 |

|     |           |           |
|-----|-----------|-----------|
| 400 | 710184,28 | 706741,19 |
| 401 | 710184,17 | 706671,59 |
| 402 | 710179,84 | 706653,04 |
| 403 | 710177,23 | 706604,60 |
| 404 | 710177,94 | 706523,12 |
| 405 | 710178,26 | 706436,42 |
| 406 | 710176,40 | 706294,04 |
| 407 | 710182,38 | 706294,56 |
| 408 | 710191,22 | 706295,32 |
| 409 | 710204,35 | 706267,60 |
| 410 | 710210,51 | 706249,59 |
| 411 | 710221,15 | 706218,49 |
| 412 | 710236,45 | 706130,00 |
| 413 | 710239,15 | 706027,32 |
| 414 | 710239,26 | 706006,43 |
| 415 | 710239,50 | 705956,47 |
| 416 | 710231,29 | 705858,14 |
| 417 | 710238,09 | 705844,80 |
| 418 | 710239,28 | 705842,45 |
| 419 | 710242,64 | 705835,90 |
| 420 | 710246,33 | 705828,66 |
| 421 | 710251,56 | 705827,33 |
| 422 | 710268,20 | 705818,43 |
| 423 | 710286,92 | 705815,25 |
| 424 | 710294,85 | 705806,69 |
| 425 | 710299,18 | 705802,02 |
| 426 | 710311,03 | 705799,00 |
| 427 | 710314,07 | 705800,20 |
| 428 | 710339,53 | 705810,37 |
| 429 | 710346,71 | 705803,08 |
| 430 | 710351,43 | 705789,09 |
| 431 | 710355,16 | 705784,18 |
| 432 | 710357,68 | 705775,85 |
| 433 | 710362,98 | 705766,99 |
| 434 | 710372,05 | 705754,04 |
| 435 | 710374,83 | 705752,34 |
| 436 | 710380,55 | 705750,60 |
| 437 | 710395,00 | 705757,65 |
| 438 | 710399,16 | 705757,01 |
| 439 | 710403,87 | 705755,71 |
| 440 | 710413,80 | 705756,21 |
| 441 | 710420,86 | 705756,33 |
| 442 | 710444,04 | 705770,05 |
| 443 | 710450,01 | 705780,58 |
| 444 | 710451,85 | 705788,83 |
| 445 | 710454,52 | 705790,24 |
| 446 | 710461,01 | 705791,60 |
| 447 | 710467,42 | 705788,69 |

|     |           |           |
|-----|-----------|-----------|
| 448 | 710481,16 | 705790,97 |
| 449 | 710488,81 | 705793,87 |
| 450 | 710494,97 | 705802,50 |
| 451 | 710496,04 | 705809,67 |
| 452 | 710494,75 | 705813,55 |
| 453 | 710487,09 | 705824,42 |
| 454 | 710479,06 | 705837,94 |
| 455 | 710478,06 | 705845,68 |
| 456 | 710484,39 | 705839,07 |
| 457 | 710488,48 | 705839,99 |
| 458 | 710490,39 | 705837,46 |
| 459 | 710494,68 | 705835,75 |
| 460 | 710502,61 | 705840,89 |
| 461 | 710514,62 | 705842,68 |
| 462 | 710515,14 | 705846,02 |
| 463 | 710516,10 | 705849,84 |
| 464 | 710520,52 | 705867,36 |
| 465 | 710523,21 | 705871,14 |
| 466 | 710528,93 | 705879,16 |
| 467 | 710537,02 | 705902,71 |
| 468 | 710547,72 | 705913,22 |
| 469 | 710554,59 | 705911,19 |
| 470 | 710571,34 | 705889,31 |
| 471 | 710578,72 | 705882,12 |
| 472 | 710591,97 | 705881,05 |
| 473 | 710607,07 | 705872,00 |
| 474 | 710615,25 | 705874,32 |
| 475 | 710621,63 | 705877,47 |
| 476 | 710627,33 | 705869,88 |
| 477 | 710633,80 | 705857,31 |
| 478 | 710648,84 | 705848,36 |
| 479 | 710661,78 | 705826,12 |
| 480 | 710685,35 | 705826,64 |
| 481 | 710701,32 | 705824,14 |
| 482 | 710701,63 | 705819,29 |
| 483 | 710704,26 | 705815,39 |
| 484 | 710709,25 | 705810,11 |
| 485 | 710715,43 | 705808,75 |
| 486 | 710729,63 | 705815,42 |
| 487 | 710739,77 | 705810,56 |
| 488 | 710732,61 | 705798,54 |
| 489 | 710741,92 | 705784,86 |
| 490 | 710751,65 | 705772,10 |
| 491 | 710755,67 | 705769,84 |
| 492 | 710784,71 | 705770,20 |
| 493 | 710793,50 | 705764,74 |
| 494 | 710816,06 | 705769,65 |
| 495 | 710820,96 | 705772,04 |

|     |           |           |
|-----|-----------|-----------|
| 496 | 710838,94 | 705768,30 |
| 497 | 710860,53 | 705755,02 |
| 498 | 710870,86 | 705732,08 |
| 499 | 710883,25 | 705734,10 |
| 500 | 710892,35 | 705732,41 |
| 501 | 710901,35 | 705709,43 |
| 502 | 710921,89 | 705709,44 |
| 503 | 710948,89 | 705695,92 |
| 504 | 710955,84 | 705694,56 |
| 505 | 710968,59 | 705708,20 |
| 506 | 710978,34 | 705707,86 |
| 507 | 710999,68 | 705722,43 |
| 508 | 711002,29 | 705717,69 |
| 509 | 711013,81 | 705684,64 |
| 510 | 711026,52 | 705663,55 |
| 511 | 711034,23 | 705651,99 |
| 512 | 711050,02 | 705656,50 |
| 513 | 711057,47 | 705652,86 |
| 514 | 711073,67 | 705640,47 |
| 515 | 711083,54 | 705636,76 |
| 516 | 711105,01 | 705635,15 |
| 517 | 711115,68 | 705622,14 |
| 518 | 711127,79 | 705616,21 |
| 519 | 711146,08 | 705610,60 |
| 520 | 711156,96 | 705604,16 |
| 521 | 711164,85 | 705601,40 |
| 522 | 711174,21 | 705594,60 |
| 523 | 711189,88 | 705592,50 |
| 524 | 711195,72 | 705588,52 |
| 525 | 711200,88 | 705590,38 |
| 526 | 711216,10 | 705595,86 |
| 527 | 711231,89 | 705602,70 |
| 528 | 711245,13 | 705608,42 |
| 529 | 711278,12 | 705626,06 |
| 530 | 711307,48 | 705677,84 |
| 531 | 711302,75 | 705762,99 |
| 532 | 711299,56 | 705855,93 |
| 533 | 711295,71 | 705948,55 |
| 534 | 711291,43 | 706028,43 |
| 535 | 711288,65 | 706108,38 |
| 536 | 711283,54 | 706208,24 |
| 537 | 711281,41 | 706309,22 |
| 538 | 711307,39 | 706309,98 |
| 539 | 711388,37 | 706340,44 |
| 540 | 711466,06 | 706369,91 |
| 541 | 711485,37 | 706372,04 |
| 542 | 711540,57 | 706370,59 |
| 543 | 711580,49 | 706367,28 |

|     |           |           |
|-----|-----------|-----------|
| 544 | 711605,84 | 706365,16 |
| 545 | 711641,18 | 706361,88 |
| 546 | 711647,25 | 706362,39 |
| 547 | 711689,74 | 706361,26 |
| 548 | 711703,49 | 706363,58 |
| 549 | 711738,07 | 706374,97 |
| 550 | 711779,25 | 706390,82 |
| 551 | 711807,92 | 706398,18 |
| 552 | 711819,90 | 706398,02 |
| 553 | 711826,93 | 706397,98 |
| 554 | 711841,21 | 706393,00 |
| 555 | 711857,09 | 706383,81 |
| 556 | 711906,70 | 706353,37 |
| 557 | 711933,29 | 706337,11 |
| 558 | 711958,30 | 706323,42 |
| 559 | 712047,58 | 706276,32 |
| 560 | 712112,78 | 706233,52 |
| 561 | 712158,21 | 706202,51 |
| 562 | 712203,44 | 706167,46 |
| 563 | 712234,21 | 706133,98 |
| 564 | 712254,21 | 706099,47 |
| 565 | 712272,44 | 706059,43 |
| 566 | 712278,92 | 706037,93 |
| 567 | 712289,78 | 706028,17 |
| 568 | 712325,78 | 705995,83 |
| 569 | 712428,44 | 705915,80 |
| 570 | 712499,17 | 705908,61 |
| 571 | 712629,48 | 705929,38 |
| 572 | 712720,60 | 705941,89 |
| 573 | 712777,30 | 705945,60 |
| 574 | 712823,23 | 705950,48 |
| 575 | 712908,48 | 705959,31 |
| 576 | 713057,30 | 705962,15 |
| 577 | 713090,47 | 705968,78 |
| 578 | 713146,06 | 705996,34 |
| 579 | 713149,82 | 705997,44 |
| 580 | 713184,93 | 706007,69 |
| 581 | 713253,79 | 706014,50 |
| 582 | 713427,31 | 706031,68 |
| 583 | 713453,46 | 706033,36 |
| 584 | 713497,66 | 706024,92 |
| 585 | 713544,90 | 706011,91 |
| 586 | 713572,20 | 706004,40 |
| 587 | 713638,09 | 705965,43 |
| 588 | 713844,53 | 705818,44 |
| 589 | 713863,90 | 705804,23 |
| 590 | 713909,70 | 705835,68 |
| 591 | 713937,20 | 705856,24 |

|     |           |           |
|-----|-----------|-----------|
| 592 | 713931,78 | 705885,36 |
| 593 | 713922,17 | 705932,46 |
| 594 | 713913,23 | 705972,11 |
| 595 | 713909,94 | 705991,77 |
| 596 | 713905,04 | 706031,95 |
| 597 | 713901,05 | 706051,59 |
| 598 | 713894,27 | 706070,45 |
| 599 | 713881,12 | 706091,94 |
| 600 | 713868,18 | 706105,71 |
| 601 | 713857,21 | 706115,55 |
| 602 | 713839,87 | 706125,59 |
| 603 | 713821,46 | 706134,07 |
| 604 | 713794,45 | 706147,97 |
| 605 | 713771,44 | 706163,66 |
| 606 | 713759,99 | 706174,93 |
| 607 | 713747,34 | 706190,40 |
| 608 | 713715,54 | 706236,82 |
| 609 | 713707,75 | 706251,82 |
| 610 | 713677,70 | 706335,12 |
| 611 | 713658,52 | 706391,94 |
| 612 | 713639,72 | 706448,91 |
| 613 | 713626,86 | 706486,78 |
| 614 | 713614,00 | 706524,68 |
| 615 | 713590,21 | 706601,03 |
| 616 | 713572,24 | 706658,26 |
| 617 | 713552,30 | 706727,08 |
| 618 | 713540,85 | 706765,42 |
| 619 | 713531,78 | 706795,07 |
| 620 | 713521,02 | 706822,02 |
| 621 | 713505,01 | 706858,82 |
| 622 | 713491,57 | 706896,49 |
| 623 | 713473,74 | 706978,00 |
| 624 | 713469,22 | 707017,79 |
| 625 | 713464,53 | 707051,48 |
| 626 | 713450,82 | 707116,08 |
| 627 | 713442,81 | 707148,29 |
| 628 | 713433,77 | 707183,68 |
| 629 | 713415,88 | 707235,91 |
| 630 | 713408,77 | 707255,12 |
| 631 | 713397,50 | 707289,12 |
| 632 | 713380,35 | 707341,38 |
| 633 | 713356,69 | 707409,70 |
| 634 | 713348,13 | 707435,95 |
| 635 | 713328,49 | 707492,69 |
| 636 | 713327,54 | 707495,54 |
| 637 | 713315,19 | 707530,78 |
| 638 | 713302,30 | 707567,43 |
| 639 | 713287,19 | 707604,59 |

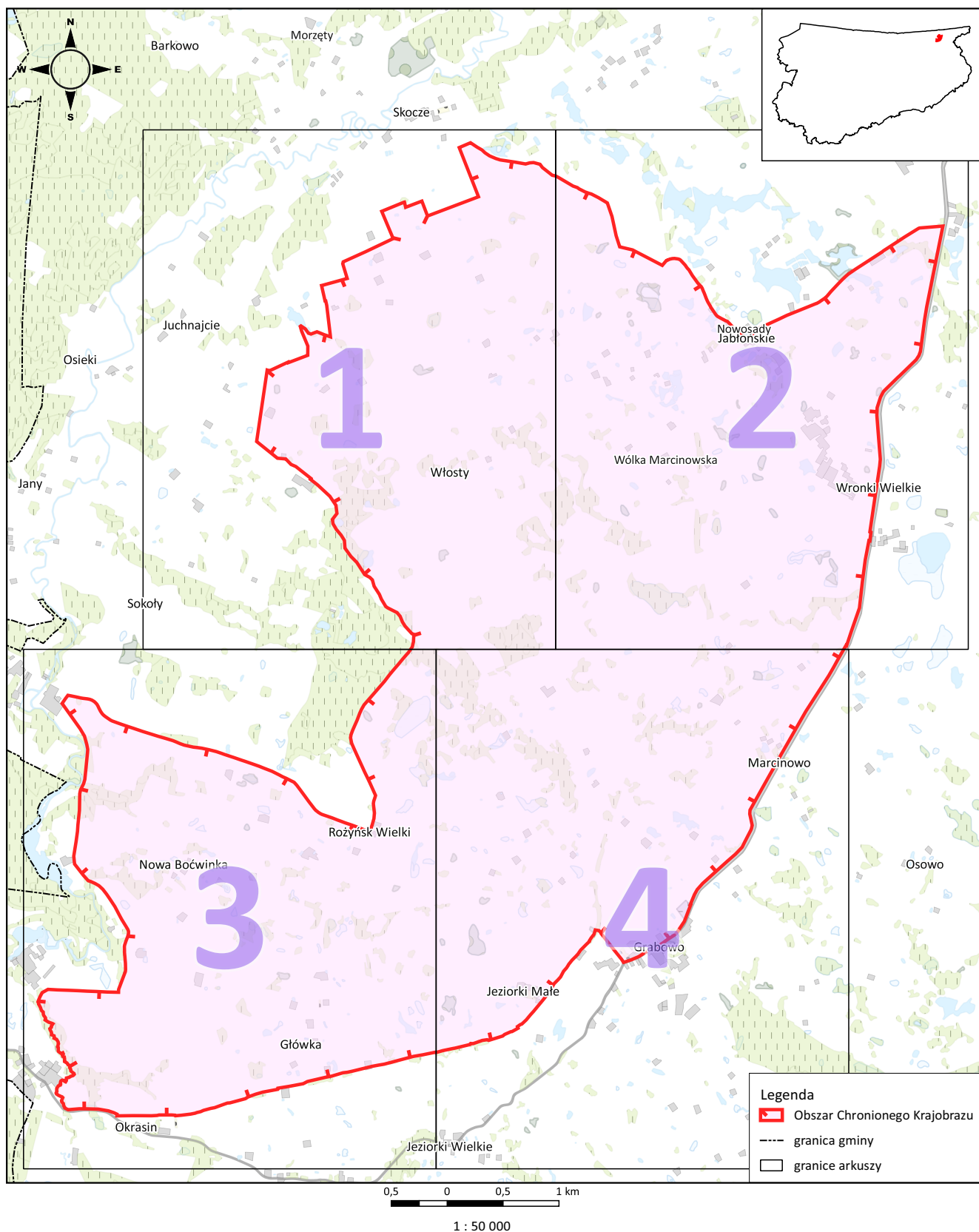
|     |           |           |
|-----|-----------|-----------|
| 640 | 713266,82 | 707657,63 |
| 641 | 713266,48 | 707658,51 |
| 642 | 713257,77 | 707681,23 |
| 643 | 713223,56 | 707749,17 |
| 644 | 713222,96 | 707750,50 |
| 645 | 713221,98 | 707751,68 |
| 646 | 713208,89 | 707776,28 |
| 647 | 713194,03 | 707810,26 |
| 648 | 713190,52 | 707817,23 |
| 649 | 713170,62 | 707856,27 |
| 650 | 713161,49 | 707875,05 |
| 651 | 713157,47 | 707880,85 |
| 652 | 713151,62 | 707886,09 |
| 653 | 713150,69 | 707886,92 |
| 654 | 713132,59 | 707903,14 |
| 655 | 713084,55 | 707939,06 |
| 656 | 713036,26 | 707974,65 |
| 657 | 712987,79 | 708010,00 |
| 658 | 712923,73 | 708059,27 |
| 659 | 712908,54 | 708072,67 |
| 660 | 712896,11 | 708089,25 |
| 661 | 712892,20 | 708093,40 |
| 662 | 712879,99 | 708112,42 |
| 663 | 712872,12 | 708128,12 |
| 664 | 712841,42 | 708218,12 |
| 665 | 712822,22 | 708266,74 |
| 666 | 712810,54 | 708298,88 |
| 667 | 712796,42 | 708336,36 |
| 668 | 712777,28 | 708393,32 |
| 669 | 712756,75 | 708449,72 |
| 670 | 712722,19 | 708536,08 |
| 671 | 712722,28 | 708539,89 |
| 672 | 712715,03 | 708557,12 |
| 673 | 712727,78 | 708561,32 |
| 674 | 712735,48 | 708563,75 |
| 675 | 712748,91 | 708567,97 |
| 676 | 712768,19 | 708573,70 |
| 677 | 712774,82 | 708575,66 |
| 678 | 712777,93 | 708577,18 |
| 679 | 712805,18 | 708584,66 |
| 680 | 712810,48 | 708586,16 |
| 681 | 712834,82 | 708593,03 |
| 682 | 712884,49 | 708597,16 |
| 683 | 712968,60 | 708587,89 |
| 684 | 712990,41 | 708591,09 |
| 685 | 713029,62 | 708604,14 |
| 686 | 713041,80 | 708607,38 |
| 687 | 713070,19 | 708594,57 |

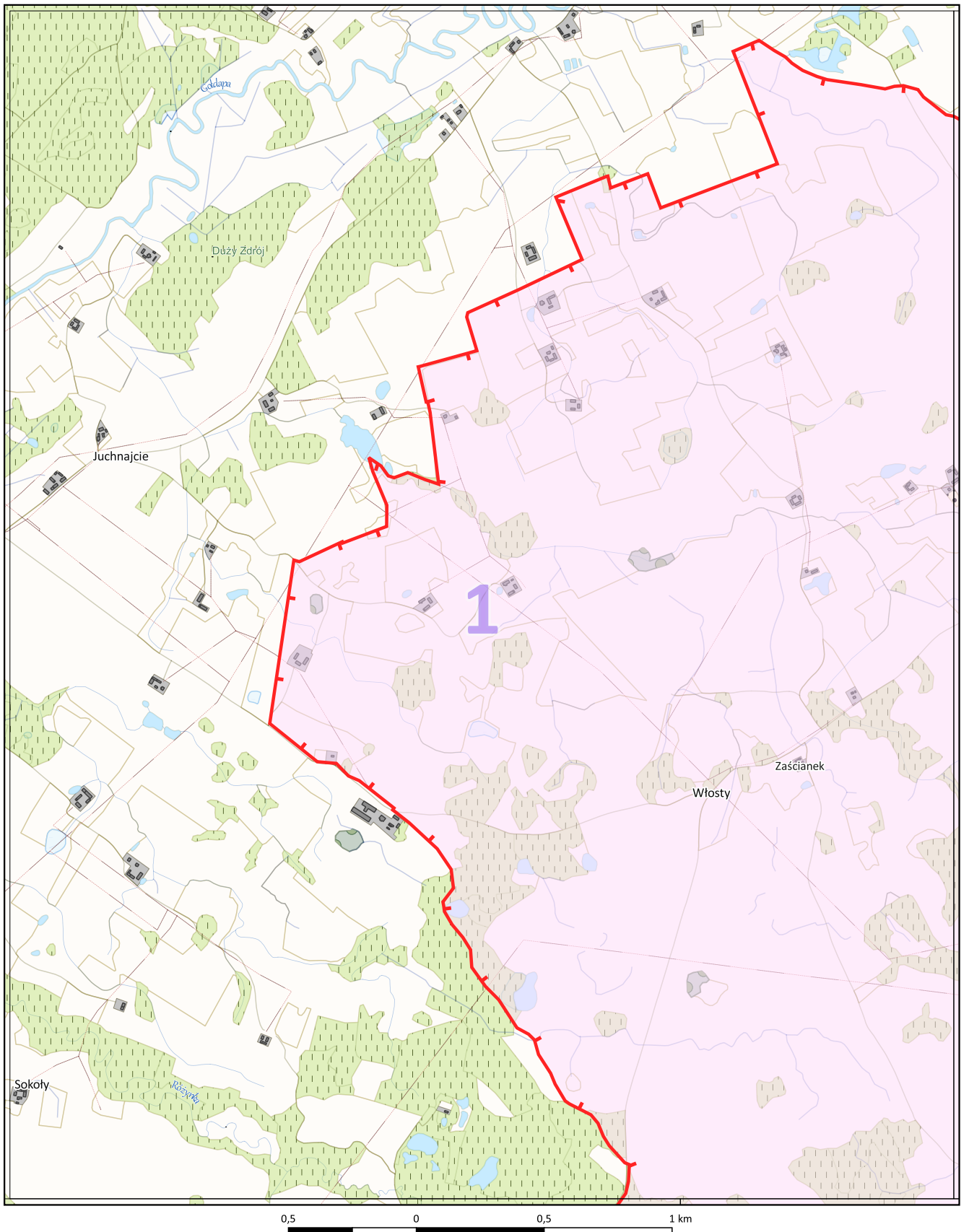
|     |           |           |
|-----|-----------|-----------|
| 688 | 713154,81 | 708556,53 |
| 689 | 713199,36 | 708535,38 |
| 690 | 713247,04 | 708511,93 |
| 691 | 713342,97 | 708468,10 |
| 692 | 713345,24 | 708467,06 |
| 693 | 713418,89 | 708433,41 |
| 694 | 713474,64 | 708408,34 |
| 695 | 713508,49 | 708393,71 |
| 696 | 713557,80 | 708383,77 |
| 697 | 713584,78 | 708388,09 |
| 698 | 713624,89 | 708402,90 |
| 699 | 713659,60 | 708418,10 |
| 700 | 713714,39 | 708442,52 |
| 701 | 713777,22 | 708466,22 |
| 702 | 713811,79 | 708481,98 |
| 703 | 713851,07 | 708504,28 |
| 704 | 713959,28 | 708598,30 |
| 705 | 714060,31 | 708686,08 |
| 706 | 714121,11 | 708732,33 |
| 707 | 714167,17 | 708770,78 |
| 708 | 714212,57 | 708809,99 |
| 709 | 714258,97 | 708848,06 |
| 710 | 714296,05 | 708880,08 |
| 711 | 714300,96 | 708884,33 |
| 712 | 714318,53 | 708900,54 |
| 713 | 714369,35 | 708935,75 |
| 714 | 714416,20 | 708946,35 |
| 715 | 714481,89 | 708949,77 |
| 716 | 714489,10 | 708931,87 |
| 717 | 714555,20 | 708871,65 |
| 718 | 714592,67 | 708848,15 |
| 719 | 714643,46 | 708827,36 |
| 720 | 714676,50 | 708799,76 |
| 721 | 714719,05 | 708715,98 |
| 722 | 714731,00 | 708698,86 |
| 723 | 714796,51 | 708659,67 |
| 724 | 714839,04 | 708642,04 |
| 725 | 714912,34 | 708594,77 |
| 726 | 714959,90 | 708581,49 |
| 727 | 714969,32 | 708578,84 |
| 728 | 714991,79 | 708555,95 |
| 729 | 715016,47 | 708510,57 |
| 730 | 715126,44 | 708439,24 |
| 731 | 715178,49 | 708387,50 |
| 732 | 715253,07 | 708333,81 |
| 733 | 715321,86 | 708329,03 |
| 734 | 715370,14 | 708298,98 |
| 735 | 715420,06 | 708257,09 |

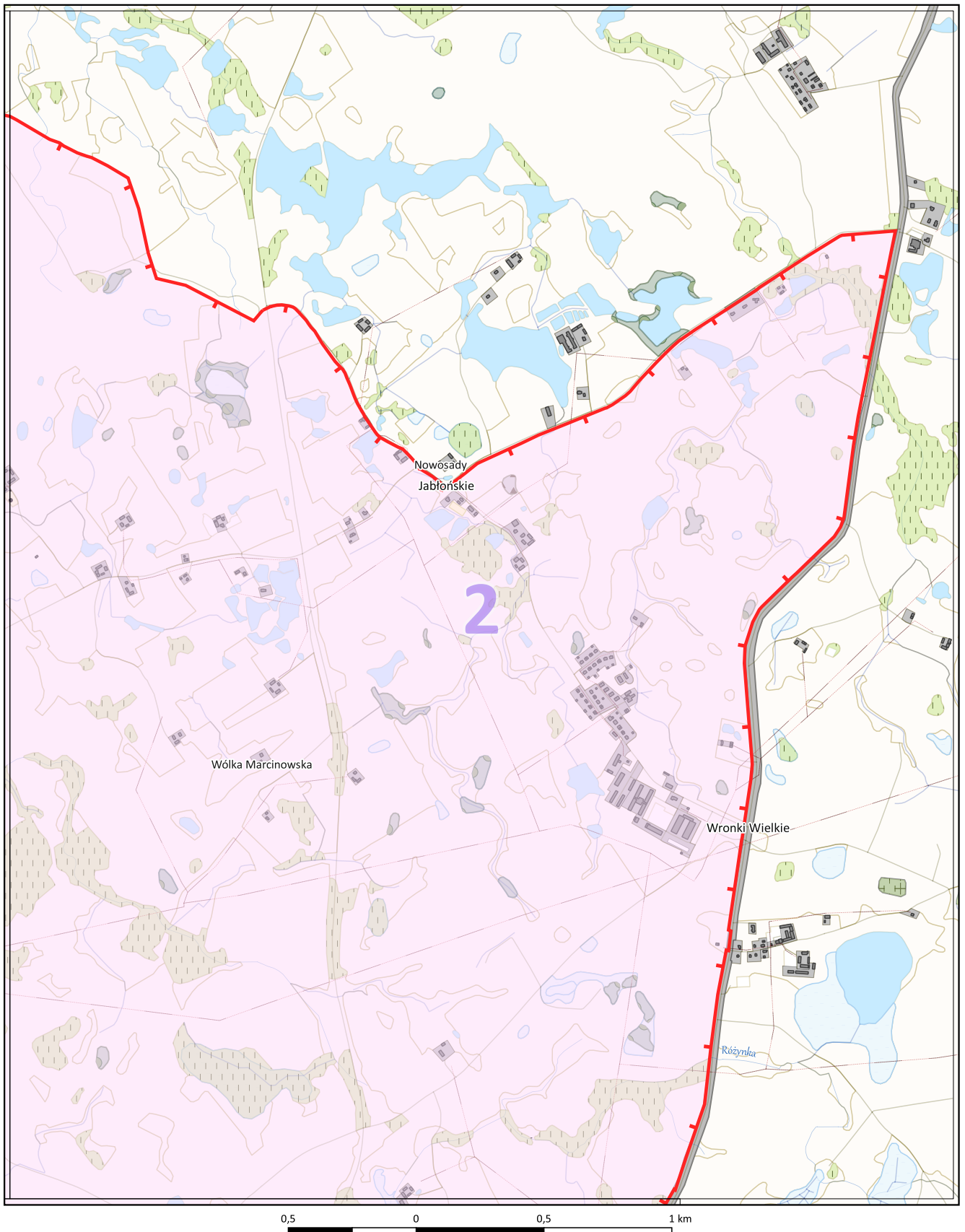
|     |           |           |
|-----|-----------|-----------|
| 736 | 715471,58 | 708226,91 |
| 737 | 715493,14 | 708224,14 |
| 738 | 715509,30 | 708221,05 |
| 739 | 715560,51 | 708260,11 |
| 740 | 715563,17 | 708262,15 |
| 741 | 715636,15 | 708253,28 |
| 742 | 715716,91 | 708198,72 |
| 743 | 715818,25 | 708089,51 |
| 744 | 715858,84 | 708037,94 |
| 745 | 715868,74 | 708024,72 |
| 746 | 715876,27 | 708029,76 |
| 747 | 715983,12 | 707894,26 |
| 748 | 716001,77 | 707851,58 |
| 749 | 716050,78 | 707804,42 |
| 750 | 716057,38 | 707729,78 |
| 751 | 716069,92 | 707714,19 |
| 752 | 716206,86 | 707544,00 |
| 753 | 716845,94 | 707638,28 |
| 754 | 716839,61 | 707659,55 |
| 755 | 716917,42 | 707826,71 |
| 756 | 716912,10 | 707828,10 |
| 757 | 716949,96 | 707928,04 |
| 758 | 716977,58 | 708000,97 |
| 759 | 716997,55 | 708001,15 |
| 760 | 717060,48 | 708001,73 |
| 761 | 717191,80 | 707946,99 |
| 762 | 717246,45 | 707931,44 |
| 763 | 717214,03 | 707979,16 |
| 764 | 717175,26 | 708007,30 |
| 765 | 717167,94 | 708030,34 |
| 766 | 717188,01 | 708083,65 |
| 767 | 717161,26 | 708149,76 |
| 768 | 717142,89 | 708204,10 |
| 769 | 717165,81 | 708201,70 |
| 770 | 717284,94 | 708187,44 |
| 771 | 717367,42 | 708177,57 |
| 772 | 717398,25 | 708173,88 |
| 773 | 717424,02 | 708170,80 |
| 774 | 717438,75 | 708167,47 |
| 775 | 717444,61 | 708166,15 |
| 776 | 717457,72 | 708163,19 |
| 777 | 717463,73 | 708161,83 |
| 778 | 717463,83 | 708155,66 |
| 779 | 717601,75 | 708124,51 |
| 780 | 717603,04 | 708130,36 |
| 781 | 717664,75 | 708353,82 |
| 782 | 717796,26 | 708313,99 |
| 783 | 717813,48 | 708318,17 |

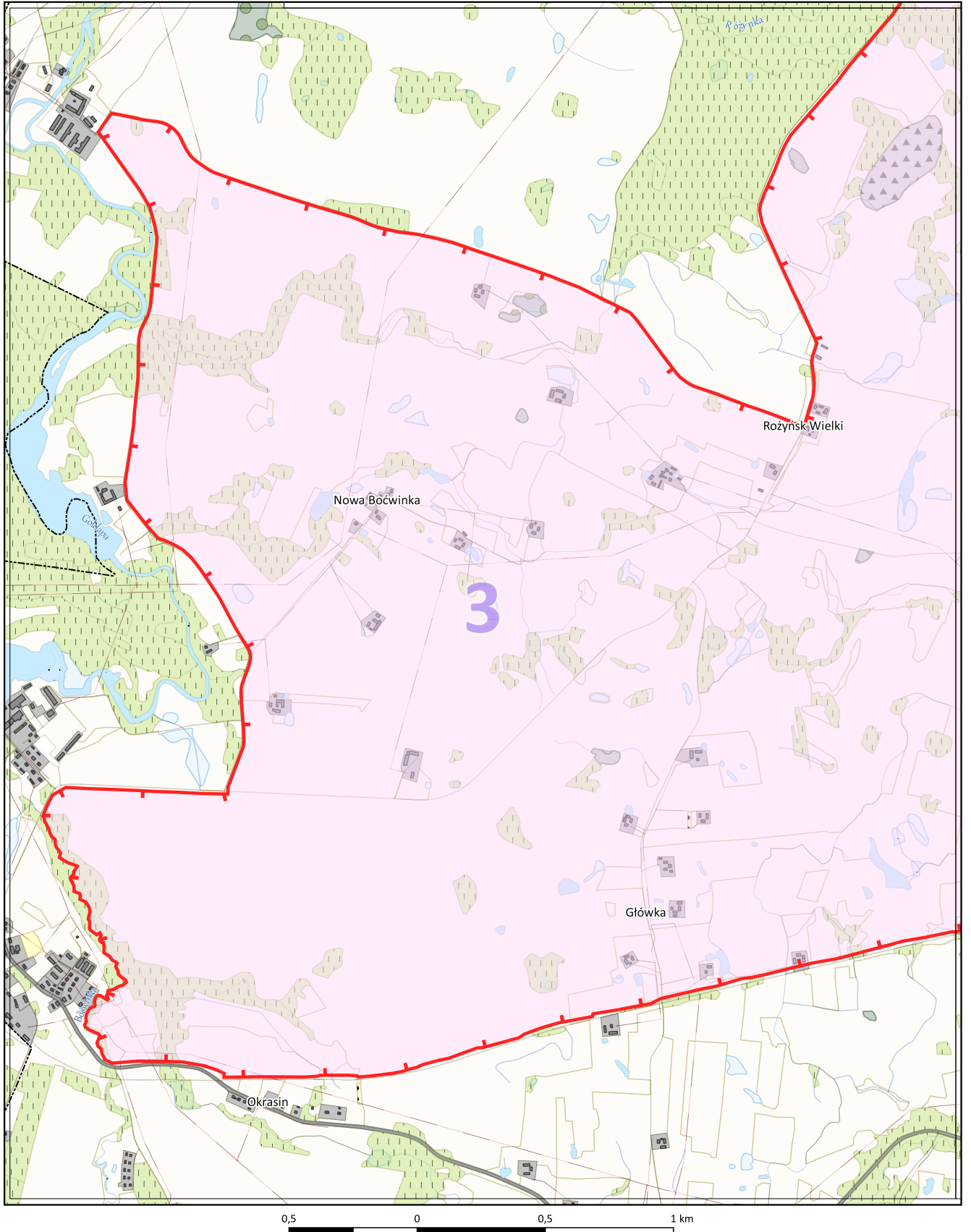
|     |           |           |
|-----|-----------|-----------|
| 784 | 717900,03 | 708509,50 |
| 785 | 717902,49 | 708515,18 |
| 786 | 717964,94 | 708646,38 |
| 787 | 718014,35 | 708750,19 |
| 788 | 718021,43 | 708765,04 |
| 789 | 718265,34 | 708662,59 |
| 790 | 718288,82 | 708719,95 |
| 791 | 718346,15 | 708860,02 |

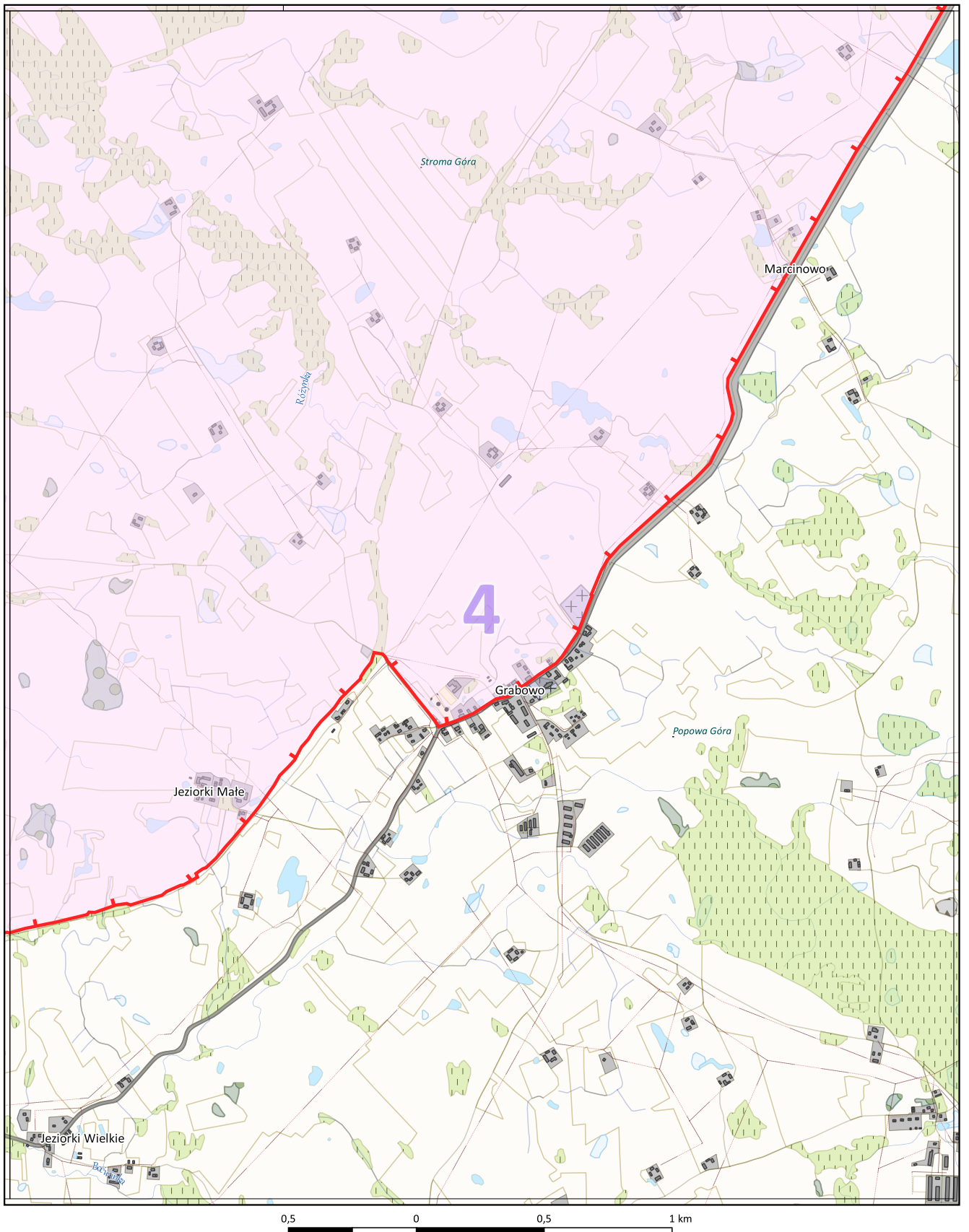
### Mapa poglądowa Obszaru Chronionego Krajobrazu Grabowo













## Uzasadnienie

Obszar Chronionego Krajobrazu Grabowo położony jest w północno-wschodniej części województwa warmińsko-mazurskiego, w powiecie gołdapskim na terenie gminy Gołdap. Powierzchnia całkowita Obszaru wynosi 3672,30 ha. Obszar w większości mieści się w mezoregionie Wzgórz Szeskich, jedynie w południowo-zachodniej części niewielkie fragmenty położone są w mezoregionie Krainy Węgorapy. Zasadniczym elementem określającym krajobraz Obszaru jest pagórkowaty teren. Największe wzniesienia osiągają tutaj ponad 200 m n.p.m. Lokalnie występują formy kemowe. Sieć hydrograficzną Obszaru stanowią głównie dopływy rzeki Gołdap tj. Różynka i Dopływ z Włost oraz licznie występujące mniejsze ciekі nieposiadające nazwy własnej. W tym rejonie Różynka dość silnie meandruje i płynie miejscami w głąboko wciętej, malowniczej dolinie o stromych stokach. Jej przebieg w krajobrazie zaznaczają rosnące wzdłuż koryta drzewa. Wody powierzchniowe położone na Obszarze tworzą przede wszystkim lokalnie występujące podmokłości, oczka wodne i stawy rybne. OChK ma charakter typowo rolniczy - ponad 86% powierzchni Obszaru stanowią użytki rolne. Obszar zlokalizowany jest w otoczeniu jednych z większych w Polsce kompleksów leśnych tj. Puszczy Boreckiej, Puszczy Rominckiej oraz Lasów Skaliskich. Ze względu na położenie pomiędzy niezwykle bogatymi gatunkowo i krajobrazowo terenami środowisko przyrodnicze OChK Grabowo jest bardzo zróżnicowane, można tutaj spotkać elementy przyrodnicze charakterystyczne zarówno dla półnaturalnych terenów otwartych, jak i wielkich kompleksów leśnych. Uwarunkowania te sprawiają, że Obszar ten stanowi ważny korytarz ekologiczny. Przez tereny łąk i pól przemieszczają się duże ssaki oraz ptaki będące elementem krajobrazu leśnego, przy jednoczesnym występowaniu gatunków stref ekotonowych (pogranicza biotopów rolnego i leśnego) oraz elementów fauny terenów otwartych. Na obszarach gdzie dominuje gospodarka łąkowa oraz w częściach okrajowych pól występują rośliny terenów otwartych, tzw. łąk ziołoroślowych, odznaczających się bogatą różnorodnością - rośnie tu duża liczba gatunków traw, turzyc oraz innych gatunków roślin naczyniowych. W północnej i południowej części Obszaru strukturę uzupełniają tereny zabudowane w postaci zabudowy rozproszonej siedliskowej kilku wsi oraz cmentarze ewangelickie, charakterystyczne dla regionu Mazur.

Na podstawie art. 23 ust. 2 ustawy z dnia 16 kwietnia 2004 r. *o ochronie przyrody* (Dz. U. z 2024 r. poz. 1478, z późn. zm.) Sejmik Województwa wyznacza obszar chronionego krajobrazu, określa jego nazwę, położenie, sprawującego nadzór, ustalenia dotyczące czynnej ochrony ekosystemów oraz zakazy właściwe dla danego obszaru chronionego krajobrazu lub jego części, wybrane spośród zakazów wymienionych w art. 24 ust. 1, wynikające z potrzeb jego ochrony.

Ze względu na zmianę przepisów ustawy *o ochronie przyrody* na skutek wejścia w życie ustawy z dnia 24 kwietnia 2015 r. *o zmianie niektórych ustaw w związku ze wzmocnieniem narzędzi ochrony krajobrazu* (Dz. U. z 2015 r. poz. 774, z późn. zm.) konieczne było dostosowanie do tych zmian zapisów Rozporządzenia Nr 23 Wojewody Warmińsko-Mazurskiego z dnia 23 kwietnia 2008 r. *w sprawie Obszaru Chronionego Krajobrazu Grabowo* (Dz. Urz. Woj. Warm.-Maz. Nr 70, poz. 1339). Niniejszy projekt uchwały bazuje na treści wspomnianego Rozporządzenia aktualizując je o zapisy wynikające z obecnego brzmienia ustawy *o ochronie przyrody* (Dz. U. z 2024 r. poz. 1478, z późn. zm.).

Załączony projekt Uchwały zawiera również dodatkowe zapisy stanowiące o nowych odstępstwach od zakazów umożliwiające m.in.: budowę nowych obiektów budowlanych w pasie szerokości 100 m od innych niż rzeki cieków naturalnych, budowę ścieżek rowerowych i ciągów pieszych, zagospodarowanie terenów zieleni w granicach administracyjnych miast oraz likwidację zadrzewień śródpolnych, przydrożnych i nadwodnych, na potrzeby wykonalności decyzji o warunkach zabudowy oraz inwestycji ujętych w miejscowych planach zagospodarowania przestrzennego. Ponadto projekt utrzymuje dotychczasową możliwość uzupełnień zabudowy pod warunkiem wyznaczenia nieprzekraczalnej linii zabudowy od brzegów zgodnie z linią występującą na działkach przyległych.

Zgodnie bowiem z art. 23 ust. 2 w zw. z art. 24 ust. 1 ustawy *o ochronie przyrody* (Dz. U. z 2024 r. poz. 1478, z późn. zm.) Sejmik województwa może wprowadzić na terenie obszaru chronionego krajobrazu zakazy wynikające z potrzeb jego ochrony. Przy czym wskazany organ jest również władny do ustanowienia odstępstw od wprowadzanych na danym terenie chronionym ograniczeń, co znajduje odzwierciedlenie w orzecznictwie Naczelnego Sądu Administracyjnego. W uzasadnieniu wyroku tego

Sądu z dnia 19 sierpnia 2015 r., sygn. akt II OSK 3099/13, LEX nr 1995228, wyrażony został pogląd, że Sejmik Województwa jest uprawniony do modyfikacji zakazów wymienionych art. 24 ust. 1 ustawy *o ochronie przyrody*. Jednocześnie w orzeczeniu tym Sąd wskazał, że ww. przepis zawiera wprawdzie zamknięty katalog zakazów, jednakże nakazy te mogą, lecz nie muszą być wprowadzone uchwałą na obszarze chronionego krajobrazu. To od oceny właściwego organu tj. sejmiku województwa, zależy które zakazy i w jakim zakresie należy wprowadzić dla danego obszaru chronionego krajobrazu lub jego części. Ponadto w przywołanym wyroku zaznaczono, że brak możliwości ograniczenia zakazu naruszałby przepis art. 31 Konstytucji poprzez nadmierną ochronę jednego dobra kosztem innych dóbr, w tym własności i wolności gospodarczej.

Za dopuszczalnością wprowadzenia odstępstw od zakazów obowiązujących na terenach obszarów chronionych przyrodniczo Naczelny Sąd Administracyjny opowiedział się również w wyrokach z dnia 25 września 2012 r., sygn. akt II OSK 2091/11, LEX nr 1251908 oraz z dnia 15 lipca 2016 r., sygn. akt II OSK 2809/14, LEX nr 2102247, w których stwierdził, iż „Zważywszy, że to organ ustanawiający obszar chronionego krajobrazu decyduje, czy i które ustawowe zakazy wprowadzić na danym obszarze, organ wprowadzając dany zakaz może określić sytuacje w których dany zakaz nie będzie miał zastosowania“.

Rolą Samorządu Województwa przy wprowadzaniu zakazów na terenach obszarów chronionego krajobrazu jest uwzględnianie zasady proporcjonalności wynikającej z art. 31 ust. 3 Konstytucji Rzeczypospolitej Polskiej (Dz. U. z 1997 r. Nr 78, poz. 483, z późn. zm.), która nakazuje organom władzy publicznej ustanawianie ograniczeń w zakresie korzystania z konstytucyjnych wolności i praw tylko wtedy, gdy są konieczne dla ochrony środowiska (ewentualnie dla bezpieczeństwa lub porządku publicznego). Powyższa zasada, stosowana w odniesieniu do formułowania zakazów, jakie mają obowiązywać na terenie obszarów chronionego krajobrazu, wymaga, aby ograniczenia wynikały z rzeczywistych potrzeb ochronnych danego obszaru. Podobny pogląd wyraża Ministerstwo Środowiska, które w stanowisku Głównego Konserwatora Przyrody z dnia 28 lipca 2016 r., znak: DLP-V.051.19.2016ŁN 128146.437152.345338, wskazuje, że sejmik województwa może rozstrzygać, jakie ograniczenia wybrać i czy mają one obowiązywać na całym obszarze chronionym, czy tylko na jego części. Ponadto podkreśla, że ustawa *o ochronie przyrody* zapewnia sejmikom województw elastyczność w działaniu wskazując na przykładową możliwość objęcia ochroną jedynie tych rzek, jezior i zbiorników wodnych (lub ich części), których wartość przyrodnicza, a także walory i funkcje terenów przybrzeżnych, uzasadniają wprowadzenie ograniczeń.

W związku ze zmianą wprowadzoną do ustawy *o ochronie przyrody* w 2015 roku nastąpiło automatyczne rozszerzenie katalogu cieków wodnych podlegających ochronie krajobrazowej w związku z art. 24 ust. 1 pkt 8. Uwzględnienie w niniejszej uchwale odstępstwa dla innych niż rzeki cieków wodnych nie spowoduje intensywnej presji, stanowiącej zagrożenie dla zachowania celów ochrony Obszaru. Należy zaznaczyć, że ustanowienie omawianego obszaru chronionego krajobrazu nie miało na celu ochrony potoków, strug czy strumieni, w tym okresowo wysychających. Podkreślenia wymaga również fakt, że omawiane cieki od czasu ustanowienia Obszaru nie były objęte ochroną aż do 2015 roku, a katalog zakazów wyczerpywał w wystarczający sposób środki niezbędne do zachowania walorów przyrodniczo-krajobrazowych Obszaru.

Mając na względzie powyższe, a także dbałość o zrównoważony rozwój, Samorząd Województwa formułując zapisy uchwały kierował się konstytucyjnymi kryteriami przydatności, konieczności oraz proporcjonalności. Uwzględniając definicję obszaru chronionego krajobrazu zawartą w art. 23 ust. 1 ustawy *o ochronie przyrody* (Dz. U. z 2024 r. poz. 1478, z późn. zm.) za priorytet przyjęto ochronę tych wodnych fragmentów krajobrazu Regionu Warmii i Mazur, które stanowią wyróżniające się i utrwalone w nim elementy takie jak m.in. starorzecza, obszary wodno-błotne, doliny rzeczne i jeziora. Mając na uwadze powyższe organ stanowiący przedmiotowy Obszar uznał za zasadne wprowadzenie zaproponowanych w tym zakresie odstępstw.

Dodatkowo należy zaznaczyć, że dotychczasowy akt prawny dotyczący Obszaru Chronionego Krajobrazu Grabowo przedstawia jego zasięg za pomocą opisu przebiegu granicy (Załącznik Nr 1) oraz topograficznej mapy sytuacyjnej (Załącznik Nr 2). Wspomniana mapa została opracowana w małej skali uniemożliwiającej szczegółową weryfikację granicy zarówno w terenie, jak i na mapach ewidencyjnych. Tak nieprecyzyjne określenie granicy Obszaru, wynikające m.in. z ograniczonego dostępu do

odpowiednich narzędzi technicznych w okresie jego wyznaczania, w znacznym stopniu utrudnia zarządzanie tą formą ochrony przyrody.

Mając na uwadze powyższe trudności interpretacyjne uznano za konieczne wyznaczenie OChK zgodnie z obowiązującymi standardami. W tym celu przyjęto, że na potrzeby doprecyzowania i jednoznacznego wyznaczenia zasięgu Obszaru jego granica będzie prowadzona w miarę możliwości wzdłuż granic działek lub użytków ewidencyjnych. W sytuacji, kiedy opis z Załącznika Nr 1 określa granicę OChK jako drogę lub tor kolejowy elementy te uznano za graniczne, nie uwzględniając ich powierzchni w Obszarze.

Po dokonaniu uszczegółowienia granicy Obszaru zmianie uległa jego powierzchnia, która według obecnych wyliczeń wynosi 3 672,30 ha. Różnica między powierzchnią wskazaną w Rozporządzeniu Nr 23 Wojewody Warmińsko-Mazurskiego z dnia 23 kwietnia 2008 r. w sprawie *Obszaru Chronionego Krajobrazu Grabowo* (Dz. Urz. Woj. Warm.-Maz. Nr 70, poz. 1339), a powierzchnią obliczoną po ustaleniu dokładnego przebiegu granicy Obszaru wynika ze stopnia szczegółowości wyznaczenia granicy, ze zwiększenia dokładności wykonywanych pomiarów, a także z wymienionych powyżej korekt.

Załącznik graficzny do uchwały został opracowany w porozumieniu z przedstawicielami Regionalnej Dyrekcji Ochrony Środowiska w Olsztynie.

Projekt uchwały Sejmiku Województwa Warmińsko-Mazurskiego zgodnie z art. 23 ust. 3 ustawy z dnia 16 kwietnia 2004 r. o *ochronie przyrody* (Dz. U. z 2024 r. poz. 1478, z późn. zm.) wymaga uzgodnienia z Regionalnym Dyrektorem Ochrony Środowiska w Olsztynie oraz z właściwą miejscowo radą gminy.