

Projekt

z dnia 9 stycznia 2025 r.

Zatwierdzony przez .....

**UCHWAŁA Nr .....**  
**SEJMIKU WOJEWÓDZTWA WARMIŃSKO-MAZURSKIEGO**

**z dnia ..... 2025 r.**

**w sprawie Obszaru Chronionego Krajobrazu Jeziora Mielno**

Na podstawie art. 23 ust. 2 i 3 ustawy z dnia 16 kwietnia 2004 r. *o ochronie przyrody* (Dz. U. z 2024 r. poz. 1478 i 1940) uchwała się, co następuje:

**§ 1.** Obszar Chronionego Krajobrazu Jeziora Mielno, zwany dalej „Obszarem”, o powierzchni 10 644,86 ha położony jest w województwie warmińsko-mazurskim, w powiecie olsztyńskim na terenie gminy Olsztynek, w powiecie nidzickim na terenie gminy Kozłowo oraz w powiecie ostródzkim na terenie gmin: Dąbrówno i Grunwald.

**§ 2.** Granica Obszaru w postaci wykazu współrzędnych punktów załamania granicy w układzie współrzędnych prostokątnych płaskich PL-1992 określona została w Załączniku Nr 1.

**§ 3.** Granicę Obszaru określoną zgodnie z § 2 przedstawia poglądowo mapa, stanowiąca Załącznik Nr 2.

**§ 4. 1.** Ustalenia dotyczące czynnej ochrony ekosystemów leśnych Obszaru:

- 1) utrzymanie ciągłości i trwałości ekosystemów leśnych; niedopuszczanie do ich nadmiernego użytkowania;
- 2) wspieranie procesów sukcesji naturalnej przez inicjowanie i utrwalanie naturalnego odnowienia o składzie i strukturze odpowiadającej siedlisku; tam gdzie nie są możliwe odnowienia naturalne - używanie do odnowień gatunków miejscowego pochodzenia przy ograniczaniu gatunków obcych rodzimej florze czy też modyfikowanych genetycznie;
- 3) zwiększanie udziału gatunków domieszkowych i biocenotycznych;
- 4) pozostawianie drzew o charakterze pomnikowym, przestojów, drzew dziuplastych oraz części drzew obumarłych aż do całkowitego ich rozkładu;
- 5) zwiększanie istniejącego stopnia pokrycia terenów drzewostanami, w szczególności na terenach porolnych tam, gdzie z przyrodniczego i ekonomicznego punktu widzenia jest to możliwe; sprzyjanie tworzeniu zwartych kompleksów leśnych; tworzenie i utrzymywanie leśnych korytarzy ekologicznych ze szczególnym uwzględnieniem możliwości migracji dużych ssaków;
- 6) utrzymywanie, a w razie potrzeby podwyższanie poziomu wód gruntowych, w szczególności na siedliskach wilgotnych i bagiennych, tj. w borach bagiennych, olsach i łęgach; budowa zbiorników małej retencji jako zbiorników wielofunkcyjnych, w szczególności podwyższających różnorodność biologiczną w lasach;
- 7) zachowanie i utrzymywanie w stanie zbliżonym do naturalnego istniejących śródleśnych cieków, mokradeł, polan, torfowisk oraz wrzosowisk; niedopuszczanie do ich nadmiernego wykorzystania dla celów produkcji roślinnej lub sukcesji;
- 8) stopniowe usuwanie gatunków obcego pochodzenia, chyba że zaleca się ich stosowanie w ramach przyjętych zasad hodowli lasu;
- 9) wykorzystanie lasów dla celów rekreacyjno-krajoznawczych i edukacyjnych w oparciu o wyznaczone szlaki turystyczne oraz istniejące i nowe ścieżki edukacyjno-przyrodnicze wyposażone w elementy infrastruktury turystycznej i edukacyjnej zharmonizowanej z otoczeniem.

2. Ustalenia dotyczące czynnej ochrony nieleśnych ekosystemów lądowych Obszaru:

- 1) przeciwdziałanie zarastaniu łąk, pastwisk i torfowisk poprzez koszenie i wypas, a także mechaniczne usuwanie samosiewów drzew i krzewów na terenach otwartych, a w razie konieczności także karczowanie z usunięciem biomasy z pozostawieniem kęp drzew i krzewów;
  - 2) propagowanie wśród rolników działań zmierzających do utrzymania trwałych użytków zielonych w ramach zwykłej, dobrej praktyki rolniczej, a także działań rolno-środowiskowo-klimatycznych - zgodnie z wymogami zbiorowisk łąkowych; propagowanie dominacji gospodarstw prowadzących produkcję mieszaną, w tym preferowanie hodowli bydła opartej o wypas metodą pastwiskową; zalecana jest ochrona i hodowla lokalnych starych odmian drzew i krzewów owocowych oraz ras zwierząt; promowanie agroturystyki i rolnictwa ekologicznego;
  - 3) maksymalne ograniczanie zmiany użytków zielonych na grunty orne; niedopuszczanie do przeorywania użytków zielonych; propagowanie powrotu do użytkowania łąkowego gruntów wykorzystywanych dotychczas jako rolne wzdłuż rowów i lokalnych obniżen terenowych;
  - 4) preferowanie ochrony roślin metodami biologicznymi;
  - 5) ochrona zieleni wiejskiej: zadrzewień, zakrzewień, parków wiejskich oraz kształtowanie zróżnicowanego krajobrazu rolniczego poprzez ochronę istniejących oraz formowanie nowych zakrzewień i zadrzewień śródpolnych i przydrożnych;
  - 6) zachowanie w stanie nienaruszonym obszarów wodno-błotnych, w tym torfowisk, zabagnień, podmokłości, oczek wodnych oraz obszarów źródliskowych cieków;
  - 7) zachowanie śródpolnych muraw napiaskowych, wrzosowisk i psiar;
  - 8) rekultywacja oraz niwelacja terenów powyrobiskowych; w szczególnych przypadkach, gdy w wyrobisku ukształtowały się właściwe biocenozy wzbogacające lokalną różnorodność biologiczną, przeprowadzenie rekultywacji nie jest wskazane, zalecane jest podjęcie działań ochronnych w celu ich zachowania;
  - 9) utrzymywanie i w razie konieczności odtwarzanie lokalnych i regionalnych korytarzy ekologicznych;
  - 10) prowadzenie melioracji nawadniających w przypadku stwierdzonego niekorzystnego dla racjonalnej gospodarki rolnej obniżenia poziomu wód gruntowych.
3. Ustalenia dotyczące czynnej ochrony ekosystemów wodnych Obszaru:
- 1) zachowanie i ochrona zbiorników wód powierzchniowych wraz z pasem roślinności okalającej;
  - 2) wyznaczenie lokalizacji nowych wałów przeciwpowodziowych w oparciu o rzeczywistą konieczność ochrony człowieka i jego mienia przed powodzią; w miarę możliwości wały należy lokalizować jak najdalej od koryta rzeki wykorzystując naturalną rzeźbę terenu;
  - 3) tworzenie stref buforowych wokół zbiorników wodnych w postaci pasów zadrzewień i zakrzewień, celem ograniczenia spływu substancji biogennej i zwiększenia różnorodności biologicznej;
  - 4) prowadzenie prac regulacyjnych i utrzymaniowych rzek tylko w zakresie niezbędnym dla rzeczywistej ochrony przeciwpowodziowej;
  - 5) ograniczanie zabudowy na krawędziach wysoczyznowych w celu zachowania ciągłości przyrodniczo-krajobrazowej oraz ochrony krawędzi tarasów rzecznych przed ruchami osuwiskowymi;
  - 6) rozpoznanie okresowych dróg migracji zwierząt, których rozwój związany jest bezpośrednio ze środowiskiem wodnym (w szczególności płazów) oraz podejmowanie działań w celu ich ochrony;
  - 7) wznoszenie nowych budowli piętrzących na ciekach, rowach i kanałach (retencja korytowa) winno być poprzedzone analizą bilansu wodnego zlewni;
  - 8) zapewnienie swobodnej migracji rybnom w ciekach poprzez budowę przepławek na istniejących i nowych budowlach piętrzących;



- 9) utrzymanie i wprowadzanie zakrzewień wokół zbiorników wodnych, w szczególności starorzeczy i oczek wodnych, jako bariery ograniczającej dostęp do linii brzegowej; utrzymanie lub tworzenie pasów zakrzewień i zadrzewień wzdłuż cieków jako naturalnej obudowy biologicznej ograniczającej spływ zanieczyszczeń z pól uprawnych;
- 10) ograniczenie działań powodujących obniżenie zwierciadła wód podziemnych, w szczególności budowy urządzeń drenarskich i rowów odwadniających na gruntach ornych, łąkach i pastwiskach w dolinach rzecznych oraz na krawędzi tarasów zalewowych i wysoczyzn;
- 11) zachowanie i ewentualne odtwarzanie korytarzy ekologicznych opartych o ekosystemy wodne celem zachowania dróg migracji gatunków związanych z wodą;
- 12) zwiększanie retencji wodnej, przy czym zbiorniki małej retencji winny dodatkowo wzbogacać różnorodność biologiczną terenu, uwzględniając starorzecza i lokalne obniżenia terenu; w miarę możliwości technicznych i finansowych zalecane jest odtworzenie funkcji obszarów źródłiskowych o dużych zdolnościach retencyjnych; w miarę możliwości należy zachowywać lub odtwarzać siedliska hydrogeniczne mające dużą rolę w utrzymaniu lokalnej różnorodności biologicznej;
- 13) rozpoznanie oraz ewentualna przebudowa struktury ichtiofauny zgodnie z charakterem siedliska we wszystkich zbiornikach wodnych przewidzianych do wykorzystania w myśl właściwych przepisów o rybactwie śródlądowym; gospodarka rybacka na wodach powierzchniowych powinna wspomagać ochronę gatunków krytycznie zagrożonych i zagrożonych oraz promować gatunki o pochodzeniu lokalnym prowadząc do uzyskania struktury gatunkowej i wiekowej ryb właściwej dla danego typu wód.

§ 5. 1. Na Obszarze wprowadza się następujące zakazy<sup>1)</sup> :

- 1) zabijania dziko występujących zwierząt, niszczenia ich nor, legowisk, innych schronień i miejsc rozrodu oraz tarlisk, złożonej ikry, z wyjątkiem amatorskiego połowu ryb oraz wykonywania czynności związanych z racjonalną gospodarką rolną, leśną, rybacką i łowiecką;
- 2) realizacji przedsięwzięć mogących znacząco oddziaływać na środowisko w rozumieniu przepisów ustawy z dnia 3 października 2008 r. *o udostępnianiu informacji o środowisku i jego ochronie, udziale społeczeństwa w ochronie środowiska oraz o ocenach oddziaływania na środowisko*;
- 3) likwidowania i niszczenia zadrzewień śródpolnych, przydrożnych i nadwodnych, jeżeli nie wynikają one z potrzeby ochrony przeciwpowodziowej i zapewnienia bezpieczeństwa ruchu drogowego lub wodnego lub budowy, odbudowy, utrzymania, remontów lub naprawy urządzeń wodnych;
- 4) wydobywania do celów gospodarczych skał, w tym torfu, oraz skamieniałości, w tym kopalnych szczątków roślin i zwierząt, a także minerałów i bursztynu;
- 5) wykonywania prac ziemnych trwale zniekształcających rzeźbę terenu, z wyjątkiem prac związanych z zabezpieczeniem przeciwsztormowym, przeciwpowodziowym lub przeciwsuwiskowym lub utrzymaniem, budową, odbudową, naprawą lub remontem urządzeń wodnych;
- 6) dokonywania zmian stosunków wodnych, jeżeli służą innym celom niż ochrona przyrody lub zrównoważone wykorzystanie użytków rolnych i leśnych oraz racjonalna gospodarka wodna lub rybacka;
- 7) likwidowania naturalnych zbiorników wodnych, starorzeczy i obszarów wodno-błotnych;
- 8) budowania nowych obiektów budowlanych w pasie szerokości 100 m od:
  - a) linii brzegów rzek, jezior i innych naturalnych zbiorników wodnych,
  - b) zasięgu lustra wody w sztucznych zbiornikach wodnych usytuowanych na wodach płynących przy normalnym poziomie piętrzenia określonym w pozwoleniu wodnoprawnym, o którym mowa w art. 389 pkt 1 ustawy z dnia 20 lipca 2017 r. - *Prawo wodne*;

<sup>1)</sup>Zakazy wprowadzane na mocy § 5 ust. 1 uchwały nie dotyczą przypadków określonych w przepisach powszechnie obowiązującego prawa, w szczególności w przepisach ustawy z dnia 16 kwietnia 2004 r. o ochronie przyrody.

- z wyjątkiem urządzeń wodnych oraz obiektów służących prowadzeniu racjonalnej gospodarki rolnej, leśnej lub rybackiej.

2. Zakaz, o którym mowa w ust. 1 pkt 2, nie dotyczy realizacji przedsięwzięć mogących potencjalnie znacząco oddziaływać na środowisko, dla których regionalny dyrektor ochrony środowiska stwierdził brak konieczności przeprowadzenia oceny oddziaływania na środowisko.

3. Zakaz, o którym mowa w ust. 1 pkt 3:

1) nie dotyczy terenów przeznaczonych pod zabudowę w miejscowych planach zagospodarowania przestrzennego obowiązujących:

a) w dacie orzekania w przedmiocie wydania: decyzji o środowiskowych uwarunkowaniach, decyzji o pozwoleniu na budowę, a także innych decyzji - jeżeli są one wymagane dla realizacji danego przedsięwzięcia na podstawie przepisów powszechnie obowiązującego prawa,

b) w dacie realizacji przedsięwzięcia - jeżeli dla danego przedsięwzięcia przepisy powszechnie obowiązującego prawa nie przewidują obowiązku uzyskania decyzji, o których mowa w lit. a;

2) nie ma zastosowania do zmian miejscowych planów zagospodarowania przestrzennego, w zakresie terenów przeznaczonych w tych planach pod zabudowę;

3) nie dotyczy realizacji inwestycji na podstawie decyzji o warunkach zabudowy, którą wydano po uzgodnieniu z właściwym organem ochrony przyrody.

4. Zakazy, o których mowa w ust. 1 pkt 4 i 5, nie dotyczą:

1) złóż kopalin udokumentowanych przez Skarb Państwa do dnia 2 grudnia 2008 r., tj. dnia wejścia w życie Rozporządzenia Nr 106 Wojewody Warmińsko-Mazurskiego z dnia 3 listopada 2008 r. w sprawie *Obszaru Chronionego Krajobrazu Jeziora Mielno* (Dz. Urz. Woj. Warm.-Maz. Nr 176, poz. 2574), których dokumentacje zostały zatwierdzone lub przyjęte przez właściwy organ administracji geologicznej;

2) złóż kopalin udokumentowanych na potrzeby lokalne o powierzchni do 2 ha i wydobywaniu nie przekraczającym 20 000 m<sup>3</sup>/rok na podstawie koncesji na poszukiwanie i rozpoznawanie, udzielonych do dnia 2 grudnia 2008 r., tj. dnia wejścia w życie Rozporządzenia Nr 106 Wojewody Warmińsko-Mazurskiego z dnia 3 listopada 2008 r. w sprawie *Obszaru Chronionego Krajobrazu Jeziora Mielno* (Dz. Urz. Woj. Warm.-Maz. Nr 176, poz. 2574).

5. Zakaz, o którym mowa w ust. 1 pkt 8, nie dotyczy:

1) innych niż rzeki cieków naturalnych w rozumieniu art. 16 pkt 5 ustawy z dnia 20 lipca 2017 r. *Prawo wodne*;

2) terenów zieleni w granicach administracyjnych miast;

3) obszarów zwartej zabudowy miast i wsi w granicach określonych w obowiązujących studiach uwarunkowań i kierunków zagospodarowania przestrzennego, a w przypadku obszarów, dla których obowiązuje studium uwarunkowań i kierunków zagospodarowania przestrzennego, które uchwalono przed dniem 2 grudnia 2008 r., tj. przed dniem wejścia w życie Rozporządzenia Nr 106 Wojewody Warmińsko-Mazurskiego z dnia 3 listopada 2008 r. w sprawie *Obszaru Chronionego Krajobrazu Jeziora Mielno* (Dz. Urz. Woj. Warm.-Maz. Nr 176, poz. 2574) i w którym nie określono granic zwartej zabudowy miasta lub wsi, również obszarów wskazanych w obowiązującym studium jako tereny zabudowane;

4) uzupełnień zabudowy pod warunkiem wyznaczenia nieprzekraczalnej linii zabudowy od brzegów zgodnie z linią występującą na działkach przyległych;

5) siedlisk rolniczych - w zakresie uzupełnienia istniejącej zabudowy zagrodowej o obiekty służące do prowadzenia gospodarstwa rolnego, w tym obiekty służące agroturystyce, pod warunkiem nie zmniejszania dotychczasowej odległości zabudowy od brzegów wód;

- 6) obiektów budowlanych niezbędnych do pełnienia funkcji plaż, kąpielisk i przystani na wyznaczanych w miejscowych planach zagospodarowania przestrzennego terenach dostępu do wód publicznych oraz realizacji infrastruktury technicznej na potrzeby tych terenów;
- 7) ścieżek rowerowych, ciągów pieszych oraz związanych z nimi: infrastruktury technicznej i obiektów małej architektury służących utrzymaniu porządku;
- 8) ustaleń miejscowych planów zagospodarowania przestrzennego obowiązujących:
  - a) w dniu wejścia w życie niniejszej uchwały, lub
  - b) w dniu 2 grudnia 2008 r., tj. w dniu wejścia w życie Rozporządzenia Nr 106 Wojewody Warmińsko-Mazurskiego z dnia 3 listopada 2008 r. w sprawie *Obszaru Chronionego Krajobrazu Jeziora Mielno* (Dz. Urz. Woj. Warm.-Maz. Nr 176, poz. 2574).

§ 6. Niniejsza uchwała nie narusza uprawnień nabytych na podstawie ustaleń miejscowych planów zagospodarowania przestrzennego, prawomocnych decyzji administracyjnych i innych orzeczeń oraz innych aktów prawnych, obowiązujących w dniu wejścia w życie niniejszej uchwały.

§ 7. Nadzór nad Obszarem sprawuje Marszałek Województwa Warmińsko-Mazurskiego.

§ 8. Wykonanie uchwały powierza się Zarządowi Województwa Warmińsko-Mazurskiego.

§ 9. Do postępowań, których przedmiotem jest uchwalenie lub zmiana miejscowego planu zagospodarowania przestrzennego lub studium uwarunkowań i kierunków zagospodarowania przestrzennego, w których przed dniem wejścia w życie niniejszej uchwały podjęto uchwałę o przystąpieniu do sporządzenia lub zmiany planu lub studium oraz zawiadomiono o terminie wyłożenia ich projektów do publicznego wglądu, ale postępowanie nie zostało zakończone przed wejściem w życie niniejszej uchwały, stosuje się przepisy dotychczasowe.

§ 10. Traci moc Rozporządzenie Nr 106 Wojewody Warmińsko-Mazurskiego z dnia 3 listopada 2008 r. w sprawie *Obszaru Chronionego Krajobrazu Jeziora Mielno* (Dz. Urz. Woj. Warm.-Maz. Nr 176, poz. 2574).

§ 11. Uchwała wchodzi w życie po upływie 14 dni od dnia ogłoszenia w Dzienniku Urzędowym Województwa Warmińsko-Mazurskiego.

Przewodniczący Sejmiku Województwa  
Warmińsko-Mazurskiego

**Bogdan Bartnicki**



160	627953,33	586439,24
161	627925,04	586458,38
162	627880,91	586488,24
163	627844,39	586511,89
164	627782,13	586550,76
165	627720,03	586589,54
166	627694,34	586605,59
167	627693,31	586602,01
168	627680,73	586610,60
169	627629,05	586645,88
170	627540,93	586701,03
171	627450,36	586753,47
172	627369,28	586789,74
173	627367,31	586783,85
174	627339,08	586796,27
175	627293,04	586816,31
176	627240,28	586838,04
177	627199,44	586854,86
178	627202,08	586860,79
179	627086,84	586910,37
180	627022,36	586937,78
181	627020,66	586934,74
182	626935,35	586968,88
183	626921,20	586974,53
184	626883,94	586990,62
185	626852,94	587004,04
186	626834,87	587011,86
187	626821,04	587017,67
188	626785,89	587032,47
189	626783,13	587033,64
190	626747,17	587048,78
191	626737,97	587052,68
192	626703,31	587066,28
193	626677,35	587076,45
194	626654,61	587088,50
195	626649,93	587090,98
196	626595,70	587119,72
197	626511,02	587156,14
198	626500,01	587160,88
199	626498,29	587156,44
200	626434,17	587182,29
201	626387,16	587202,74
202	626289,65	587242,46
203	626203,65	587279,73
204	626118,25	587316,31
205	625983,24	587335,23
206	625954,91	587331,24
207	625884,27	587321,30

208	625780,96	587419,71
209	625599,50	587495,49
210	625591,70	587497,33
211	625520,93	587514,07
212	625448,32	587525,52
213	625411,14	587531,71
214	625282,53	587562,12
215	625136,35	587583,34
216	625136,59	587592,94
217	625061,38	587601,58
218	624960,20	587612,57
219	624913,04	587617,84
220	624887,01	587620,75
221	624739,13	587624,65
222	624591,24	587628,54
223	624602,77	587576,28
224	624595,51	587574,41
225	624582,81	587599,51
226	624560,26	587584,91
227	624520,65	587590,02
228	624514,37	587590,77
229	624434,99	587588,20
230	624394,60	587586,88
231	624347,83	587583,01
232	624348,08	587577,20
233	624309,05	587582,70
234	624304,11	587537,06
235	624302,23	587519,70
236	624302,03	587513,70
237	624299,64	587442,63
238	624296,22	587411,94
239	624278,86	587373,40
240	624265,56	587350,76
241	624253,47	587334,38
242	624247,07	587325,54
243	624217,40	587288,29
244	624199,84	587258,39
245	624180,62	587198,01
246	624165,86	587163,00
247	624139,61	587138,80
248	624129,83	587129,66
249	624096,99	587104,77
250	624078,96	587086,99
251	624047,05	587032,85
252	623990,04	586946,26
253	623955,22	586862,09
254	623927,44	586787,44
255	623916,99	586765,23

256	623911,88	586743,28
257	623914,76	586720,93
258	623927,68	586690,33
259	623940,19	586649,06
260	623940,64	586628,32
261	623930,86	586584,62
262	623927,69	586543,58
263	623930,55	586534,38
264	623958,07	586367,67
265	623952,51	586330,64
266	623922,27	586250,87
267	623908,85	586177,70
268	623907,18	586101,51
269	623905,00	586078,62
270	623874,80	586051,79
271	623838,49	586024,45
272	623834,47	586018,83
273	623832,21	586015,71
274	623829,56	585996,10
275	623817,49	585957,34
276	623832,05	585915,07
277	623903,03	585832,14
278	623918,32	585760,71
279	623924,46	585732,17
280	623987,09	585650,09
281	623992,16	585630,64
282	623998,35	585554,64
283	623997,39	585531,72
284	623974,20	585458,22
285	623963,45	585410,98
286	623961,81	585388,15
287	623961,39	585365,56
288	623994,79	585244,36
289	623992,34	585213,35
290	623946,81	585125,05
291	623944,81	585106,49
292	623944,59	585055,78
293	623965,10	584990,26
294	623976,89	584929,78
295	624009,10	584832,43
296	624047,12	584521,15
297	624068,26	584374,62
298	624080,07	584320,72
299	624092,25	584177,72
300	624143,19	584060,83
301	624236,72	583877,36
302	624251,03	583787,85
303	624254,70	583739,56

304	624264,01	583642,40
305	624259,53	583614,72
306	624252,28	583603,59
307	624227,85	583566,15
308	624222,23	583529,60
309	624222,34	583519,93
310	624224,62	583479,32
311	624226,58	583473,65
312	624251,06	583402,74
313	624237,75	583379,66
314	624217,38	583376,65
315	624070,80	583317,27
316	624048,81	583319,91
317	623942,88	583377,08
318	623905,11	583402,00
319	623764,60	583536,41
320	623743,95	583550,85
321	623438,59	583693,02
322	623279,68	583746,52
323	623246,74	583758,93
324	623121,99	583857,33
325	623101,50	583884,07
326	623069,25	583934,00
327	623049,50	583968,63
328	623015,71	584022,43
329	622987,07	584050,57
330	622904,34	584109,34
331	622893,10	584121,00
332	622874,56	584142,14
333	622849,57	584188,11
334	622809,88	584257,58
335	622783,64	584294,50
336	622694,50	584368,76
337	622681,99	584385,94
338	622660,13	584434,17
339	622659,54	584432,38
340	622617,33	584480,65
341	622597,46	584492,66
342	622501,81	584534,11
343	622404,98	584615,47
344	622387,71	584626,56
345	622308,30	584692,07
346	622264,92	584710,05
347	622219,74	584728,79
348	622175,10	584748,27
349	622133,63	584764,88
350	622125,34	584766,27
351	622067,58	584775,95

352	622022,48	584783,52
353	622012,89	584786,85
354	621988,91	584795,17
355	621960,91	584810,72
356	621942,62	584820,89
357	621921,82	584834,89
358	621917,58	584842,46
359	621871,05	584871,23
360	621849,50	584888,28
361	621836,22	584898,41
362	621822,67	584909,15
363	621781,50	584939,97
364	621769,02	584955,64
365	621759,36	584968,75
366	621741,10	585001,97
367	621668,90	585133,35
368	621604,96	585165,70
369	621140,03	585164,87
370	620986,59	585236,09
371	620586,36	585278,40
372	620228,60	585456,65
373	620208,82	585459,68
374	620148,90	585457,87
375	620126,86	585457,20
376	619979,45	585475,72
377	619972,79	585475,73
378	619957,29	585477,73
379	619943,91	585483,83
380	619907,65	585502,71
381	619897,11	585507,22
382	619884,20	585512,39
383	619870,48	585516,61
384	619859,83	585520,07
385	619840,60	585524,13
386	619788,36	585535,17
387	619725,79	585535,66
388	619708,29	585535,80
389	619685,13	585532,47
390	619670,51	585534,75
391	619635,15	585535,84
392	619604,55	585541,88
393	619595,57	585545,56
394	619588,17	585548,58
395	619581,55	585551,29
396	619571,20	585556,53
397	619504,42	585576,34
398	619486,39	585582,97
399	619469,51	585591,96

400	619447,15	585603,90
401	619394,87	585625,31
402	619256,84	585706,25
403	619221,89	585730,87
404	619191,35	585752,38
405	619150,02	585787,61
406	619144,58	585792,24
407	619077,97	585848,46
408	619051,25	585871,47
409	619025,64	585893,52
410	619005,37	585910,98
411	618984,50	585928,95
412	618908,86	586005,59
413	618903,23	586011,62
414	618878,05	586039,88
415	618865,30	586048,65
416	618850,28	586053,53
417	618816,96	586057,59
418	618784,53	586059,16
419	618764,32	586070,53
420	618756,05	586076,31
421	618751,99	586083,43
422	618742,74	586106,70
423	618730,17	586153,01
424	618719,92	586184,91
425	618716,59	586195,36
426	618700,27	586248,19
427	618691,24	586286,28
428	618679,20	586329,07
429	618670,41	586365,94
430	618668,51	586374,12
431	618664,65	586389,50
432	618650,04	586439,44
433	618638,04	586465,09
434	618622,44	586493,49
435	618613,48	586502,06
436	618603,91	586508,09
437	618587,74	586514,97
438	618568,57	586521,71
439	618557,18	586529,70
440	618543,30	586542,40
441	618532,32	586554,49
442	618510,48	586590,06
443	618505,18	586588,80
444	618380,59	586507,47
445	618371,53	586507,80
446	618336,50	586498,06
447	618226,89	586498,65

448	618087,56	586500,54
449	617824,50	586500,96
450	617819,40	586500,99
451	617737,25	586501,43
452	617724,04	586499,90
453	617710,01	586493,80
454	617673,25	586477,45
455	617648,25	586460,83
456	617625,57	586440,23
457	617616,61	586428,48
458	617516,09	586286,95
459	617502,99	586260,28
460	617496,37	586235,66
461	617475,81	586120,35
462	617440,21	586021,58
463	617418,66	585974,27
464	617383,20	585911,23
465	617338,62	585853,43
466	617314,82	585829,69
467	617268,76	585798,99
468	617264,14	585795,17
469	617188,97	585747,74
470	617145,83	585721,44
471	617130,61	585712,78
472	616938,08	585656,54
473	616899,40	585631,62
474	616878,01	585609,13
475	616856,49	585585,59
476	616803,69	585527,28
477	616769,48	585499,66
478	616754,45	585489,37
479	616700,57	585456,30
480	616669,60	585446,32
481	616633,94	585429,97
482	616590,93	585410,25
483	616566,00	585394,87
484	616558,26	585390,09
485	616523,56	585368,87
486	616491,07	585346,71
487	616439,68	585316,31
488	616375,28	585291,48
489	616341,81	585277,82
490	616319,49	585266,13
491	616307,51	585257,65
492	616293,12	585244,97
493	616281,34	585227,64
494	616281,00	585162,32
495	616280,26	585099,89

496	616280,06	585088,38
497	616280,00	585075,81
498	616280,00	585071,79
499	616279,60	585039,95
500	616279,53	585019,45
501	616280,97	584999,46
502	616282,83	584987,47
503	616286,35	584980,04
504	616288,04	584977,97
505	616294,06	584970,70
506	616312,00	584961,78
507	616325,23	584957,18
508	616330,89	584955,21
509	616349,44	584947,68
510	616351,28	584946,83
511	616367,60	584939,24
512	616376,64	584932,64
513	616381,08	584929,39
514	616396,12	584916,23
515	616399,50	584913,22
516	616421,16	584893,92
517	616426,00	584889,62
518	616440,88	584876,29
519	616443,87	584873,61
520	616456,25	584863,66
521	616459,98	584860,18
522	616475,37	584845,82
523	616480,52	584841,00
524	616490,51	584831,19
525	616503,35	584819,77
526	616508,11	584815,71
527	616531,07	584794,57
528	616544,50	584782,60
529	616557,93	584770,64
530	616571,35	584758,67
531	616620,19	584716,45
532	616624,30	584712,81
533	616650,04	584689,98
534	616653,94	584687,04
535	616669,89	584672,27
536	616684,76	584659,13
537	616691,10	584653,24
538	616703,49	584642,69
539	616706,53	584640,10
540	616722,23	584626,72
541	616741,68	584612,08
542	616744,79	584609,62
543	616754,62	584603,17

544	616784,29	584591,13
545	616789,10	584590,22
546	616806,66	584586,89
547	616814,08	584586,25
548	616820,64	584585,68
549	616840,16	584583,68
550	616861,13	584583,65
551	616881,62	584580,59
552	616902,34	584575,65
553	616912,25	584572,04
554	616932,34	584564,40
555	616946,05	584556,03
556	616979,87	584531,15
557	617017,55	584490,53
558	617035,73	584458,81
559	617038,23	584454,46
560	617060,93	584414,88
561	617073,78	584394,34
562	617091,97	584365,25
563	617110,91	584334,98
564	617126,94	584309,33
565	617130,50	584303,64
566	617144,51	584285,19
567	617161,69	584262,59
568	617172,88	584247,86
569	617182,54	584235,14
570	617194,34	584218,89
571	617209,08	584198,59
572	617229,71	584170,15
573	617232,66	584166,11
574	617252,62	584138,62
575	617275,51	584107,07
576	617284,46	584095,19
577	617359,53	583995,58
578	617370,30	583982,17
579	617374,23	583968,51
580	617401,45	583923,50
581	617410,19	583908,60
582	617419,61	583883,63
583	617459,68	583807,75
584	617462,72	583802,63
585	617488,31	583756,05
586	617491,01	583749,48
587	617498,59	583738,99
588	617512,06	583720,32
589	617518,20	583717,05
590	617527,15	583709,02
591	617534,02	583697,33

592	617538,42	583690,06
593	617543,00	583684,64
594	617551,86	583672,72
595	617556,69	583668,01
596	617570,08	583653,15
597	617594,07	583619,93
598	617613,18	583589,06
599	617634,58	583532,39
600	617642,63	583494,22
601	617652,35	583460,15
602	617662,32	583394,24
603	617680,57	583289,61
604	617702,24	583215,41
605	617708,78	583191,32
606	617716,69	583166,16
607	617724,24	583140,57
608	617731,12	583116,56
609	617736,92	583092,26
610	617743,53	583068,19
611	617747,25	583053,75
612	617778,35	582937,01
613	617779,06	582916,98
614	617772,55	582842,77
615	617747,27	582655,91
616	617741,54	582613,61
617	617736,26	582579,82
618	617727,92	582526,44
619	617727,22	582521,95
620	617724,88	582506,46
621	617711,58	582420,93
622	617697,16	582332,08
623	617694,47	582305,21
624	617693,19	582275,00
625	617697,61	582051,21
626	617687,35	581964,82
627	617652,00	581754,86
628	617638,21	581648,96
629	617635,64	581620,50
630	617612,16	581379,64
631	617612,45	581200,46
632	617616,13	581147,64
633	617610,92	581084,40
634	617567,63	580782,15
635	617587,61	580477,24
636	617607,47	580404,91
637	617620,82	580381,77
638	617675,97	580280,01
639	617747,91	580142,17

640	617759,11	580120,71
641	617775,39	580054,42
642	617798,39	579960,79
643	617871,05	579663,15
644	617882,34	579630,81
645	617947,86	579500,89
646	617950,16	579495,60
647	617952,47	579490,28
648	617971,87	579445,58
649	617980,92	579418,61
650	618030,39	579240,47
651	618047,35	579174,48
652	618089,49	579020,80
653	618088,51	578974,26
654	618089,11	578963,51
655	618076,83	578816,04
656	618077,00	578814,51
657	618082,62	578763,89
658	618085,00	578747,56
659	618084,44	578741,09
660	618079,56	578684,66
661	618079,22	578650,73
662	618082,58	578626,06
663	618091,72	578596,79
664	618098,49	578590,37
665	618115,06	578589,29
666	618162,60	578592,24
667	618218,11	578605,39
668	618263,04	578615,13
669	618317,39	578623,22
670	618363,54	578632,73
671	618367,50	578634,67
672	618404,70	578643,92
673	618430,80	578643,32
674	618472,78	578647,31
675	618481,13	578648,92
676	618536,51	578659,57
677	618540,84	578660,21
678	618564,69	578666,46
679	618673,14	578672,51
680	618702,30	578672,87
681	618732,35	578668,80
682	618799,80	578666,88
683	618844,01	578669,88
684	618891,77	578676,15
685	618926,14	578678,52
686	618957,23	578679,95
687	619041,55	578674,82

688	619089,41	578673,03
689	619103,70	578682,40
690	619131,66	578734,10
691	619184,39	578822,34
692	619224,79	578891,37
693	619228,76	578898,16
694	619249,21	578933,12
695	619261,34	578964,47
696	619282,72	579013,15
697	619329,86	579145,13
698	619352,80	579201,85
699	619394,53	579315,41
700	619393,78	579316,73
701	619412,29	579355,18
702	619454,47	579421,77
703	619470,34	579449,54
704	619538,17	579634,23
705	619568,48	579715,19
706	619587,38	579738,69
707	619614,34	579764,64
708	619671,22	579806,11
709	619730,26	579827,77
710	619761,25	579858,42
711	619774,46	579868,28
712	619782,46	579870,97
713	619799,25	579876,70
714	619876,16	579889,17
715	619896,14	579896,03
716	619903,55	579911,21
717	619915,32	579913,52
718	619917,35	579884,95
719	619961,09	579769,12
720	619961,74	579764,16
721	619964,17	579745,52
722	619982,56	579635,19
723	619993,04	579578,84
724	619993,91	579574,32
725	620003,03	579525,15
726	620025,15	579412,80
727	620047,02	579224,67
728	620049,85	579189,39
729	620061,46	579131,33
730	620070,45	579059,27
731	620073,38	578990,45
732	620108,07	578864,67
733	620154,46	578897,74
734	620216,90	579078,18
735	620187,16	579153,58

736	620242,64	579237,54
737	620292,11	579375,52
738	620425,59	579448,02
739	620465,50	579573,10
740	620576,93	579512,85
741	620703,41	579437,83
742	620774,19	579396,59
743	620861,53	579353,92
744	620882,39	579354,76
745	620918,68	579384,06
746	621024,54	579344,81
747	621028,29	579343,43
748	621035,45	579341,40
749	621132,39	579305,12
750	621279,40	579187,79
751	621368,08	579109,60
752	621417,67	579030,66
753	621433,77	578914,44
754	621540,59	578924,20
755	621659,64	578904,83
756	621715,99	578882,64
757	621753,94	578858,56
758	621749,94	578871,90
759	621807,72	578926,81
760	621864,68	578893,20
761	621884,00	578902,64
762	621889,57	578905,37
763	621905,55	578913,18
764	621934,30	578903,40
765	622019,85	578847,23
766	622060,71	578811,54
767	622117,25	578766,26
768	622149,22	578782,39
769	622222,45	578874,00
770	622254,37	578920,65
771	622269,88	578943,29
772	622327,31	578922,11
773	622384,58	578902,35
774	622429,21	578887,59
775	622645,90	578817,73
776	622708,25	578798,66
777	622786,95	578775,49
778	622806,95	578770,83
779	622840,27	578758,49
780	622900,05	578732,23
781	622950,55	578706,57
782	622957,01	578702,65
783	622964,38	578698,29

784	622998,25	578681,70
785	623054,98	578654,67
786	623066,93	578648,87
787	623162,22	578617,98
788	623193,18	578607,17
789	623220,87	578598,24
790	623252,70	578588,46
791	623277,35	578579,20
792	623300,18	578573,29
793	623306,12	578572,34
794	623323,42	578577,75
795	623330,76	578577,87
796	623339,87	578577,53
797	623344,87	578575,28
798	623357,14	578573,30
799	623332,96	578497,42
800	623323,46	578467,20
801	623312,28	578438,21
802	623310,14	578432,66
803	623306,46	578423,12
804	623288,11	578385,11
805	623268,36	578354,18
806	623253,69	578330,23
807	623236,35	578317,06
808	623229,21	578310,14
809	623195,52	578277,55
810	623185,63	578267,94
811	623183,28	578265,83
812	623172,17	578255,69
813	623169,48	578251,72
814	623158,41	578235,32
815	623154,66	578228,27
816	623150,60	578220,67
817	623121,76	578185,88
818	623096,25	578155,09
819	623083,15	578123,79
820	623088,72	578105,08
821	623106,80	578074,99
822	623126,86	578052,37
823	623134,75	578044,67
824	623150,18	578032,35
825	623173,19	578009,41
826	623207,68	577975,03
827	623222,19	577960,16
828	623232,03	577950,08
829	623274,67	577906,42
830	623300,02	577880,45
831	623316,76	577863,50

832	623326,51	577853,64
833	623360,69	577819,02
834	623367,18	577813,07
835	623400,46	577782,60
836	623410,83	577776,23
837	623459,15	577746,54
838	623509,32	577715,70
839	623558,79	577685,30
840	623611,28	577659,66
841	623625,77	577652,59
842	623649,45	577637,72
843	623661,72	577619,32
844	623689,28	577578,06
845	623700,99	577566,20
846	623705,62	577561,52
847	623732,18	577548,02
848	623759,41	577532,47
849	623809,29	577503,84
850	623817,16	577499,92
851	623865,68	577483,08
852	623925,46	577460,60
853	623949,17	577451,01
854	624013,33	577417,38
855	624054,50	577389,78
856	624093,82	577375,51
857	624202,62	577342,75
858	624297,59	577306,04
859	624319,15	577293,94
860	624328,64	577289,86
861	624362,21	577273,17
862	624418,17	577240,39
863	624500,31	577185,49
864	624590,39	577105,66
865	624775,73	576985,66
866	624780,77	576982,40
867	624848,25	576935,29
868	624895,37	576903,68
869	624930,63	576874,16
870	624942,36	576865,60
871	624977,95	576837,89
872	625158,12	576693,88
873	625194,58	576667,79
874	625274,24	576591,78
875	625336,63	576519,56
876	625395,47	576447,21
877	625422,37	576405,10
878	625499,69	576300,01
879	625520,81	576274,34

880	625670,79	576071,97
881	625823,78	575867,08
882	625826,78	575863,62
883	625848,62	575832,21
884	625872,72	575806,29
885	625904,78	575756,59
886	625918,04	575735,81
887	625938,63	575703,89
888	625949,31	575690,07
889	625960,14	575675,76
890	625965,58	575668,65
891	626005,56	575700,16
892	626014,09	575706,20
893	626104,06	575769,72
894	626190,39	575824,12
895	626301,02	575900,18
896	626402,87	575971,39
897	626405,45	575973,19
898	626423,08	575987,40
899	626422,49	575974,98
900	626420,34	575950,69
901	626414,52	575879,35
902	626407,22	575774,12
903	626403,90	575717,29
904	626402,59	575711,92
905	626402,49	575711,48
906	626401,58	575706,74
907	626397,32	575686,58
908	626395,37	575656,04
909	626392,49	575614,75
910	626390,44	575583,15
911	626388,25	575549,66
912	626388,04	575544,07
913	626384,43	575497,03
914	626376,21	575410,39
915	626376,72	575407,06
916	626370,74	575388,04
917	626342,26	575342,51
918	626303,91	575284,99
919	626289,07	575260,65
920	626282,95	575247,27
921	626282,41	575214,63
922	626286,43	575202,38
923	626302,65	575171,98
924	626327,82	575124,02
925	626340,17	575101,65
926	626346,94	575089,26
927	626349,88	575083,93



928	626352,71	575078,75
929	626355,51	575073,41
930	626359,75	575065,41
931	626364,12	575057,15
932	626365,98	575053,64
933	626374,52	575037,53
934	626376,39	575034,00
935	626405,50	574979,49
936	626407,53	574975,62
937	626416,40	574957,90
938	626435,87	574919,55
939	626439,22	574915,95
940	626454,85	574885,18
941	626458,27	574879,34
942	626476,50	574844,12
943	626487,47	574823,11
944	626498,55	574802,04
945	626511,44	574778,60
946	626532,74	574740,04
947	626538,47	574729,90
948	626549,04	574710,27
949	626550,43	574707,59
950	626550,90	574706,79
951	626570,42	574671,30
952	626576,48	574660,01
953	626581,81	574649,76
954	626592,99	574628,88
955	626608,11	574600,73
956	626643,44	574519,63
957	626652,12	574499,71
958	626653,71	574495,48
959	626657,13	574488,56
960	626697,36	574409,66
961	626700,14	574405,14
962	626700,59	574404,24
963	626781,32	574249,65
964	626785,32	574252,62
965	626910,58	574345,81
966	626979,60	574396,21
967	627009,27	574413,86
968	627072,24	574441,14
969	627112,01	574459,15
970	627127,62	574467,03
971	627140,51	574468,86
972	627153,51	574469,53
973	627167,63	574467,66
974	627192,38	574464,50
975	627232,08	574459,83

976	627253,79	574456,36
977	627273,62	574454,78
978	627301,94	574450,87
979	627321,59	574448,08
980	627352,36	574444,40
981	627420,99	574435,06
982	627496,89	574476,19
983	627546,84	574505,50
984	627551,18	574507,87
985	627579,68	574521,40
986	627611,97	574534,05
987	627661,17	574545,47
988	627671,05	574547,17
989	627718,14	574551,42
990	627766,36	574563,44
991	627768,75	574563,96
992	627771,14	574564,49
993	627795,55	574586,18
994	627809,80	574602,65
995	627833,15	574624,91
996	627872,48	574645,66
997	627933,63	574687,59
998	627986,78	574713,33
999	628021,33	574734,98
1000	628022,33	574735,24
1001	628038,17	574734,55
1002	628091,01	574704,33
1003	628118,58	574683,10
1004	628168,06	574674,70
1005	628210,87	574681,48
1006	628277,58	574694,03
1007	628312,19	574693,39
1008	628315,92	574693,14
1009	628429,15	574676,80
1010	628430,94	574682,49
1011	628448,01	574699,49
1012	628534,15	574795,13
1013	628540,28	574801,58
1014	628635,78	574874,31
1015	628729,46	575045,68
1016	628739,61	575103,95
1017	628748,92	575123,34
1018	628760,10	575130,55
1019	628770,70	575134,34
1020	628794,30	575138,12
1021	628858,54	575148,16
1022	628866,37	575147,09
1023	628962,54	575159,44

1024	628960,65	575152,76
1025	628976,31	575156,22
1026	628979,45	575161,06
1027	629101,02	575174,27
1028	629241,68	575185,23
1029	629291,03	575180,97
1030	629275,82	575254,38
1031	629269,37	575320,77
1032	629262,10	575370,57
1033	629223,92	575503,35
1034	629219,09	575541,88
1035	629209,70	575581,71
1036	629196,70	575648,95
1037	629190,85	575678,52
1038	629181,46	575717,41
1039	629162,85	575804,61
1040	629106,38	576031,81
1041	629067,28	576188,65
1042	629046,18	576271,86
1043	629025,07	576359,23
1044	629022,77	576377,56
1045	629017,97	576402,85
1046	629016,38	576424,59
1047	629019,44	576522,48
1048	629031,21	576608,86
1049	629033,00	576621,82
1050	629040,44	576675,62
1051	629047,98	576730,06
1052	629053,91	576772,94
1053	629054,48	576784,00
1054	629056,56	576824,57
1055	629049,76	576834,80
1056	629038,90	576856,81
1057	628970,76	577357,37
1058	628924,34	577492,33
1059	628935,16	577488,87
1060	628964,01	577478,70
1061	628951,07	577567,63
1062	628939,35	577630,81
1063	628923,87	577749,28
1064	628911,27	577832,00
1065	628913,30	577842,61
1066	628903,39	577902,03
1067	628886,52	578009,39
1068	628880,30	578063,08
1069	628876,32	578112,66
1070	628878,97	578189,85
1071	628881,84	578233,21

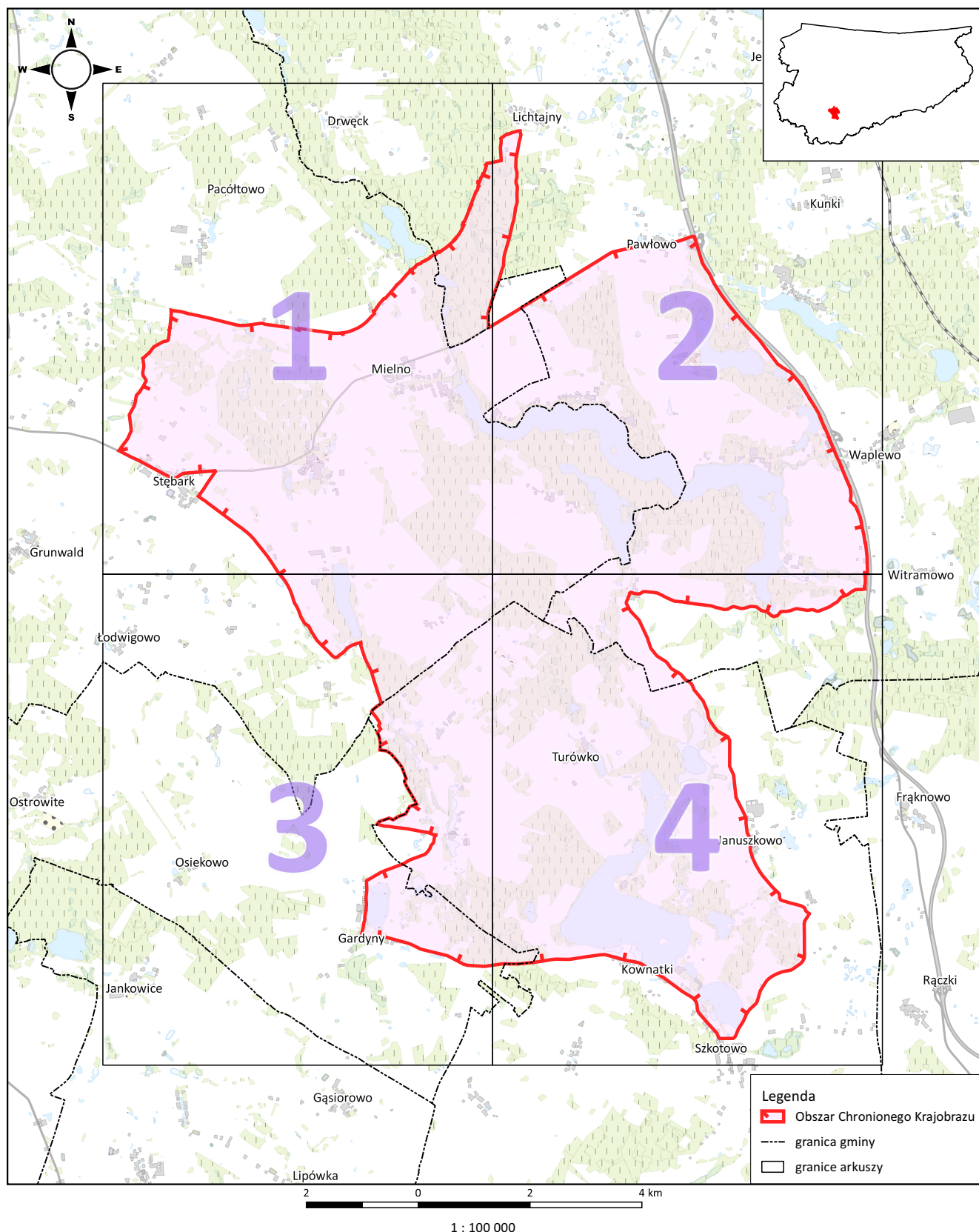
1072	628857,80	578247,34
1073	628860,17	578255,74
1074	628886,42	578256,41
1075	628897,65	578322,60
1076	628906,61	578354,43
1077	628924,87	578407,18
1078	628947,64	578464,72
1079	628971,05	578515,40
1080	629003,23	578571,07
1081	629038,74	578623,04
1082	629065,36	578654,15
1083	629097,51	578689,43
1084	629137,31	578726,71
1085	629178,40	578765,38
1086	629219,20	578803,38
1087	629229,64	578815,27
1088	629249,19	578809,28
1089	629275,14	578801,40
1090	629275,17	578801,89
1091	629275,00	578801,95
1092	629278,51	578814,44
1093	629284,61	578824,33
1094	629315,25	578847,26
1095	629338,07	578858,30
1096	629364,82	578881,16
1097	629391,34	578893,92
1098	629440,80	578936,88
1099	629487,67	578977,24
1100	629496,47	578984,56
1101	629499,01	579006,84
1102	629539,04	579043,99
1103	629568,50	579069,95
1104	629615,20	579111,62
1105	629664,46	579153,97
1106	629698,46	579181,91
1107	629727,44	579205,56
1108	629743,73	579214,97
1109	629749,02	579226,39
1110	629806,88	579289,48
1111	629811,30	579293,25
1112	629878,92	579350,85
1113	629892,51	579366,04
1114	629902,82	579371,86
1115	629906,94	579375,37
1116	629933,95	579398,43
1117	629957,98	579424,64
1118	629972,20	579439,15
1119	630003,31	579452,59

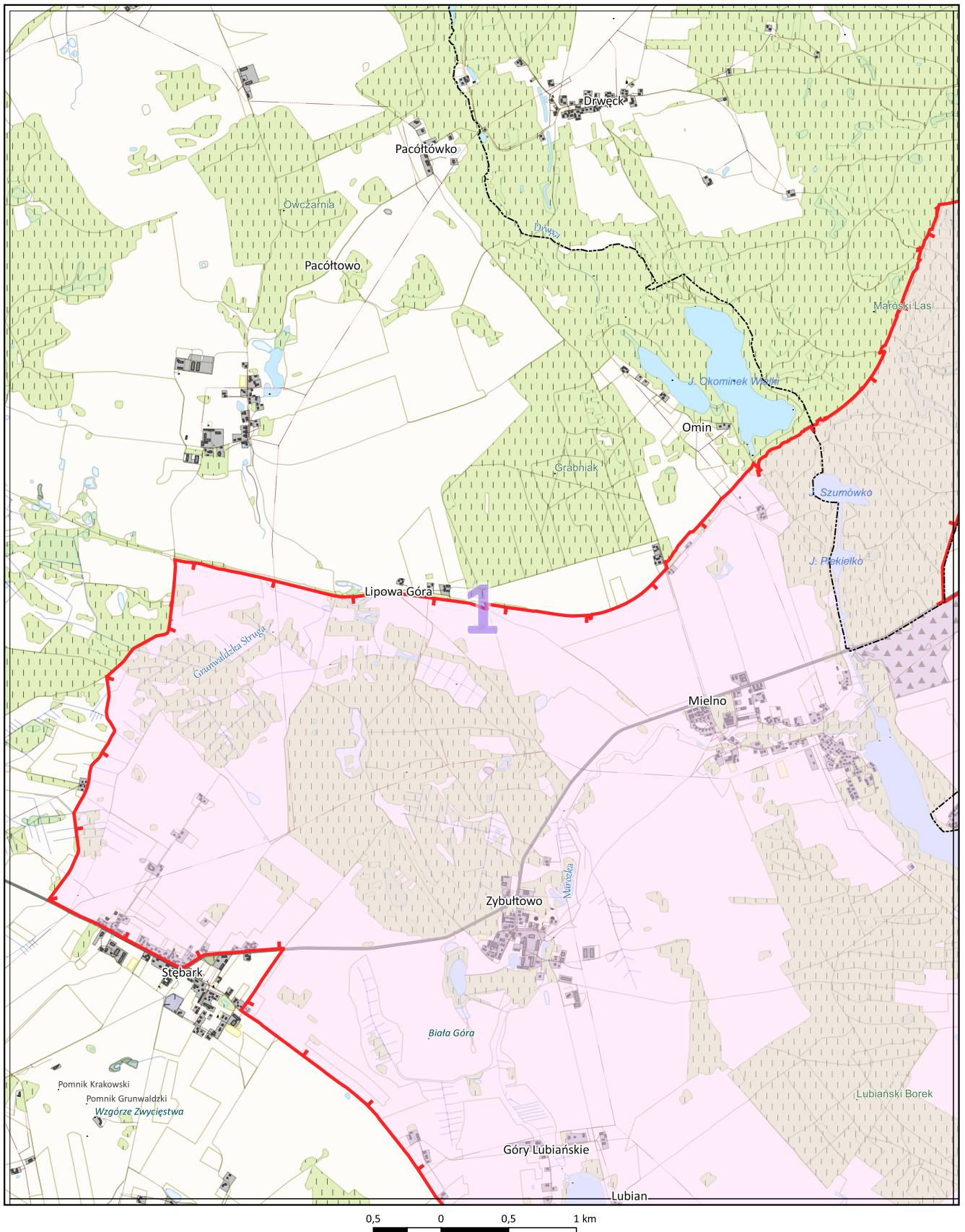
1120	629951,40	579503,32
1121	629953,47	579506,16
1122	629962,68	579497,50
1123	629970,04	579492,16
1124	629976,84	579490,62
1125	630003,97	579489,15
1126	630017,64	579495,65
1127	630025,09	579495,00
1128	630037,74	579508,03
1129	630045,21	579518,45
1130	630052,66	579528,74
1131	630056,08	579543,22
1132	630083,85	579557,74
1133	630097,55	579571,99
1134	630108,31	579589,43
1135	630125,49	579645,20
1136	630148,31	579662,94
1137	630153,67	579670,08
1138	630169,34	579714,44
1139	630187,06	579731,83
1140	630188,40	579743,96
1141	630216,44	579796,80
1142	630237,49	579810,98
1143	630240,68	579824,51
1144	630250,56	579831,25
1145	630255,84	579841,98
1146	630267,77	579860,47
1147	630277,32	579878,68
1148	630280,33	579884,77
1149	630284,26	579890,55
1150	630290,40	579915,56
1151	630294,24	579922,24
1152	630309,53	579926,64
1153	630315,04	579923,38
1154	630331,30	579945,11
1155	630326,03	579948,35
1156	630321,08	579965,46
1157	630330,00	579981,68
1158	630338,58	579981,24
1159	630340,55	579988,66
1160	630336,05	579992,04
1161	630362,94	580030,95
1162	630390,69	580071,52
1163	630427,68	580120,14
1164	630466,93	580165,61
1165	630499,13	580201,57
1166	630515,28	580216,77
1167	630549,15	580250,17

1168	630553,19	580246,13
1169	630558,31	580251,40
1170	630554,51	580256,08
1171	630588,39	580283,66
1172	630658,76	580334,60
1173	630717,25	580369,73
1174	630776,20	580400,01
1175	630832,68	580424,52
1176	630817,52	580384,52
1177	630824,77	580379,63
1178	630825,03	580388,75
1179	630827,68	580394,93
1180	630845,24	580396,38
1181	630855,91	580399,62
1182	630870,41	580414,30
1183	630875,96	580427,08
1184	630888,17	580430,98
1185	630936,86	580453,54
1186	630997,51	580475,71
1187	631031,45	580492,30
1188	631053,07	580498,76
1189	631085,76	580512,83
1190	631091,23	580508,41
1191	631131,04	580523,74
1192	631127,89	580529,38
1193	631177,44	580556,09
1194	631188,41	580549,09
1195	631241,19	580565,81
1196	631373,50	580617,61
1197	631411,86	580633,08
1198	631439,51	580658,54
1199	631480,27	580666,51
1200	631490,85	580670,18
1201	631505,44	580681,99
1202	631513,11	580672,20
1203	631560,26	580684,11
1204	631579,12	580688,61
1205	631576,85	580672,86
1206	631575,98	580665,36
1207	631586,59	580667,19
1208	631586,32	580679,64
1209	631595,51	580688,55
1210	631596,59	580699,16
1211	631615,44	580707,93
1212	631649,71	580716,56
1213	631678,45	580736,10
1214	631730,50	580756,48
1215	631732,17	580771,59

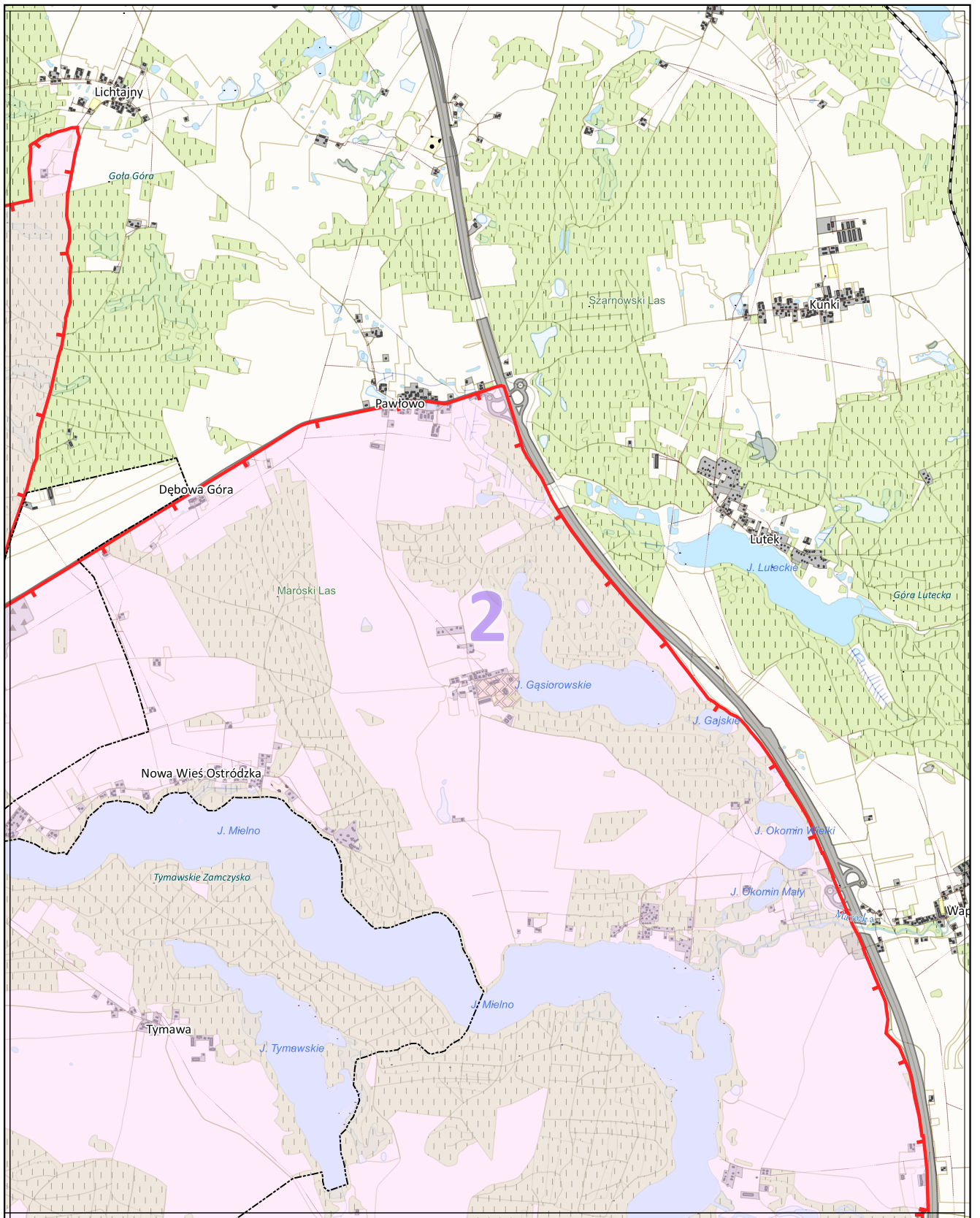
1216	631751,06	580777,04
1217	631773,96	580784,58
1218	631794,19	580793,77
1219	631809,82	580798,50
1220	631822,60	580804,81
1221	631830,45	580806,65
1222	631860,44	580808,57
1223	631876,30	580815,22
1224	631880,01	580809,47
1225	631886,62	580803,46
1226	631890,92	580809,51
1227	631887,06	580815,62
1228	631913,27	580824,32
1229	631914,27	580830,60
1230	631919,47	580868,07
1231	631919,40	580877,76
1232	631963,47	581082,91
1233	632098,68	581074,01
1234	632197,98	581067,63
1235	632264,20	581078,74
1236	632308,77	581080,39
1237	632316,22	581080,52
1238	632342,21	581080,34
1239	632358,24	581074,35
1240	632365,99	581079,89
1241	632376,25	581094,05
1242	632388,34	581117,00
1243	632412,97	581148,97
1244	632438,48	581196,47
1245	632433,87	581206,96
1246	632450,06	581246,59
1247	632462,89	581277,04
1248	632468,46	581299,74
1249	632478,21	581339,15
1250	632484,43	581356,25
1251	632491,92	581378,96
1252	632493,71	581405,58
1253	632494,29	581421,86
1254	632463,62	581422,03

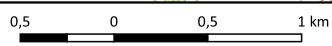
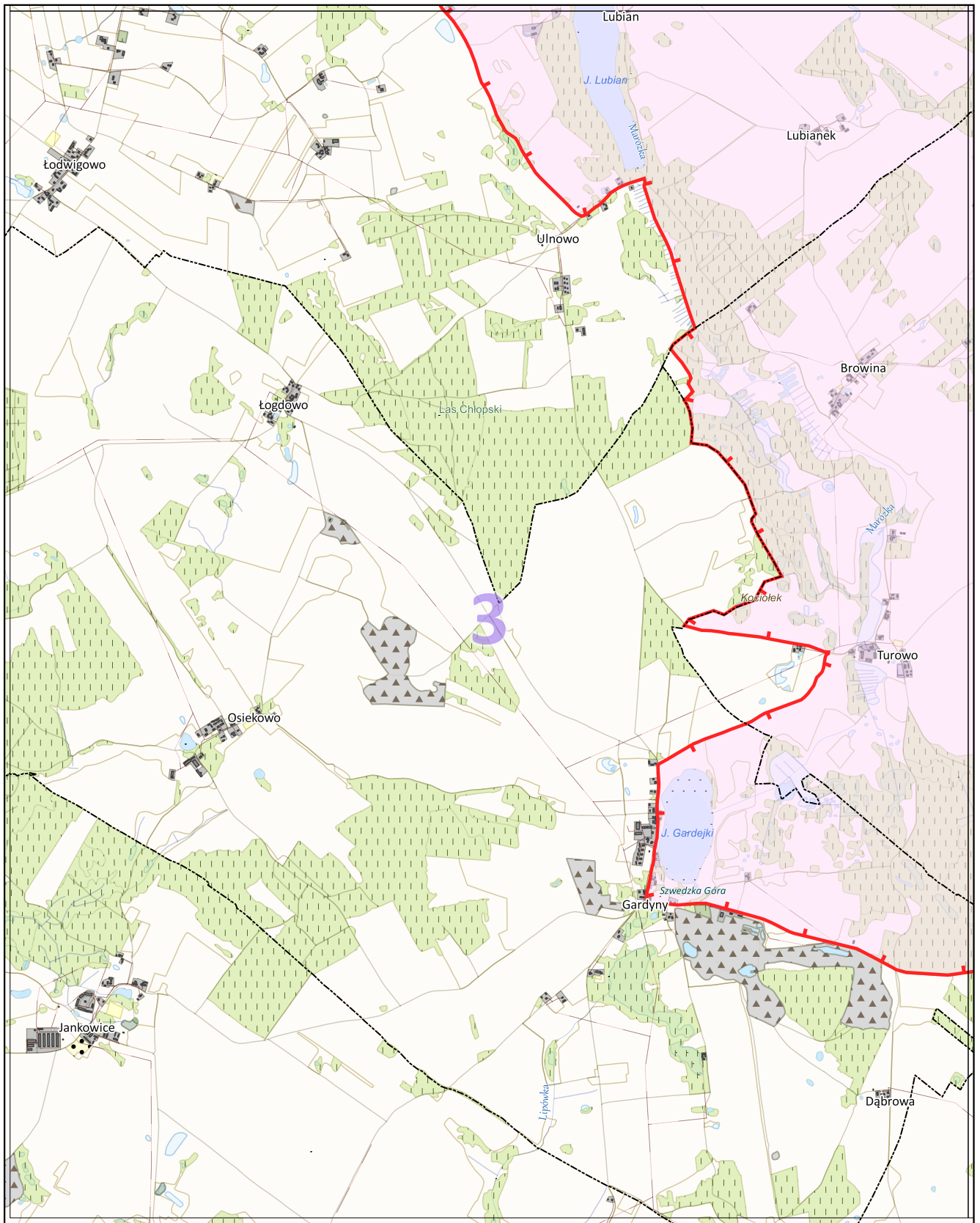
### Mapa poglądowa Obszaru Chronionego Krajobrazu Jeziora Mielno

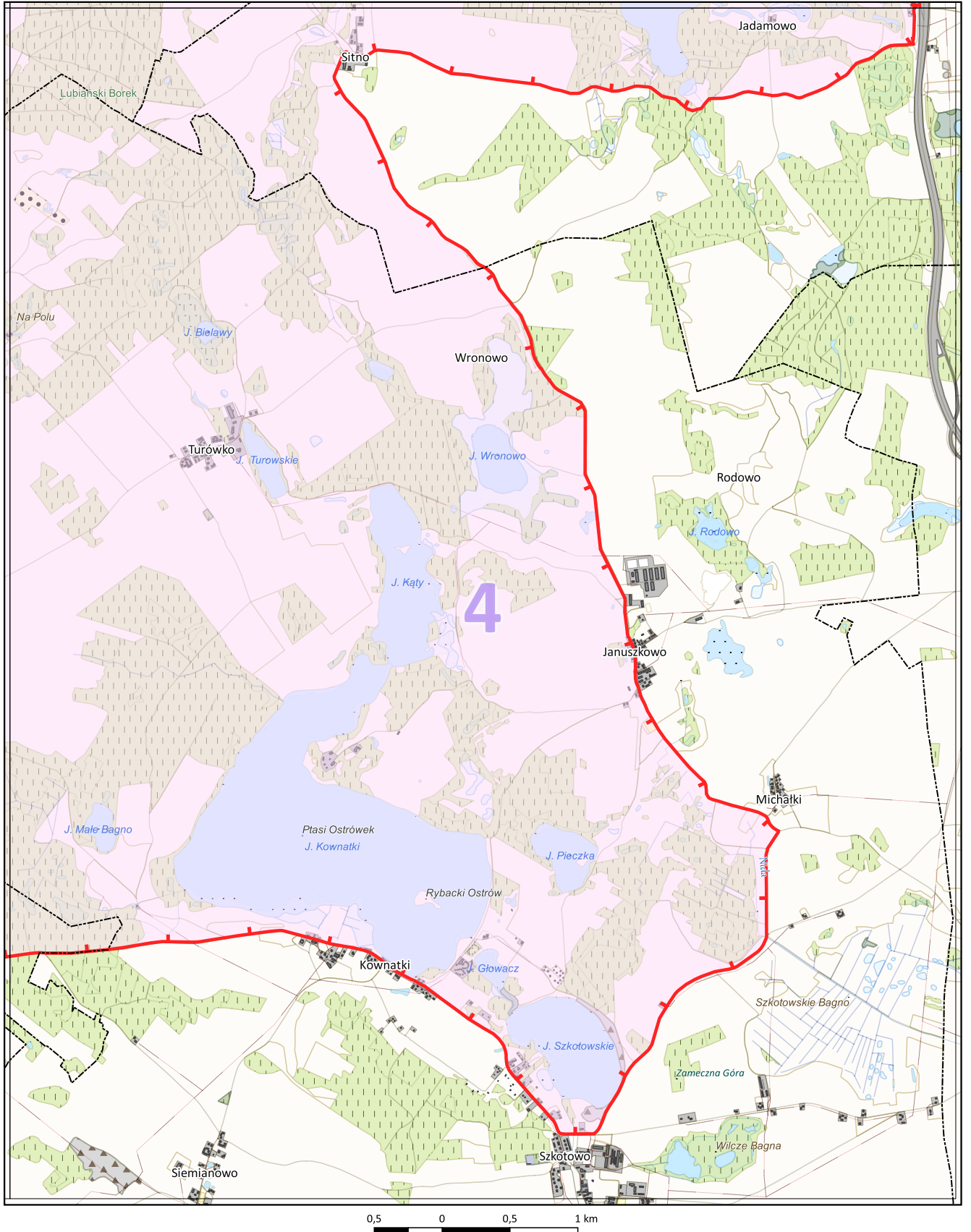












## Uzasadnienie

Obszar Chronionego Krajobrazu Jeziora Mielno położony jest w południowo-zachodniej części województwa warmińsko-mazurskiego, w powiecie olsztyńskim na terenie gminy Olsztynek, w powiecie nidzickim na terenie gminy Kozłowo oraz w powiecie ostródzkim na terenie gmin: Dąbrówno i Grunwald. Obszar w większości mieści się w mezoregionie Garbu Lubawskiego, w niewielkim fragmencie w części północnej położony jest w obrębie Równiny Olsztyńska, a w południowej w obrębie Wzniesień Mławskich. Powierzchnia całkowita Obszaru wynosi 10 644,86 ha. Pod względem geomorfologicznym Obszar stanowi głównie wysoczyznę morenową o rzeźbie falistej, rozciętą rynnami polodowcowymi na ogół wypełnionymi wodami jezior i rzek. Występują tu także liczne zagłębienia bezodpływowe. Znajdują się tu jeziora: Kownackie, Szkotowskie, Gardejki, Tymawskie, Gąsiorowskie oraz największe na tym terenie jezioro Mielno o wąskim i podłużnym kształcie z trzema małowniczymi wyspami, na których gniazdują kormorany. Obrzeża jeziora są wysokie i w znacznej części zalesione, jedynie wschodnie brzegi południowego krańca otaczają pola i łąki. Oś hydrograficzną terenu stanowi rzeka Marózka, która wypływa z jeziora Gardejki a następnie płynie przez jeziora Lubiańskie oraz Mielno. W dużym stopniu o walorach krajobrazowych tego Obszaru decyduje urozmaicona strukturą użytkowania - dominują tereny rolne, w postaci pól i lokalnie łąk średniej wielkości, tworząc mozaikę z licznymi jeziorami, kompleksami leśnymi i zadrzewieniami śródpolnymi w formie skupin, alei przydrożnych i nasadzeń nadwodnych. O specyfice Obszaru świadczy występowanie zabytkowych majątków ziemskich (np. Turówko, Zybółtowo) oraz pozostałości po nich w postaci założeń pałacowo-parkowych (Gąsiorowo Olsztyneckie, Tymawa) i założeń dworskoparkowych, w tym z folwarkami (np. Turówko). Na obszarze występują także zabytkowe cmentarze ewangelickie i wojenne, z czasów I Wojny Światowej (np. Waplewo).

Na podstawie art. 23 ust. 2 ustawy z dnia 16 kwietnia 2004 r. *o ochronie przyrody* (Dz. U. z 2024 r. poz. 1478, z późn. zm.) Sejmik Województwa wyznacza obszar chronionego krajobrazu, określa jego nazwę, położenie, sprawującego nadzór, ustalenia dotyczące czynnej ochrony ekosystemów oraz zakazy właściwe dla danego obszaru chronionego krajobrazu lub jego części, wybrane spośród zakazów wymienionych w art. 24 ust. 1, wynikające z potrzeb jego ochrony.

Ze względu na zmianę przepisów ustawy *o ochronie przyrody* na skutek wejścia w życie ustawy z dnia 24 kwietnia 2015 r. *o zmianie niektórych ustaw w związku ze wzmocnieniem narzędzi ochrony krajobrazu* (Dz. U. z 2015 r. poz. 774, z późn. zm.) konieczne było dostosowanie do tych zmian zapisów Rozporządzenia Nr 106 Wojewody Warmińsko-Mazurskiego z dnia 3 listopada 2008 r. *w sprawie Obszaru Chronionego Krajobrazu Jeziora Mielno* (Dz. Urz. Woj. Warm.-Maz. Nr 176, poz. 2574). Niniejszy projekt uchwały bazuje na treści wspomnianego Rozporządzenia aktualizując je o zapisy wynikające z obecnego brzmienia ustawy *o ochronie przyrody* (Dz. U. z 2024 r. poz. 1478, z późn. zm.).

Załączony projekt Uchwały zawiera również dodatkowe zapisy stanowiące o nowych odstępstwach od zakazów umożliwiające m.in.: budowę nowych obiektów budowlanych w pasie szerokości 100 m od innych niż rzeki cieków naturalnych, budowę ścieżek rowerowych i ciągów pieszych, zagospodarowanie terenów zieleni w granicach administracyjnych miast oraz likwidację zadrzewień śródpolnych, przydrożnych i nadwodnych, na potrzeby wykonalności decyzji o warunkach zabudowy oraz inwestycji ujętych w miejscowych planach zagospodarowania przestrzennego. Ponadto projekt utrzymuje dotychczasową możliwość uzupełnień zabudowy pod warunkiem wyznaczenia nieprzekraczalnej linii zabudowy od brzegów zgodnie z linią występującą na działkach przyległych.

Zgodnie bowiem z art. 23 ust. 2 w zw. z art. 24 ust. 1 ustawy *o ochronie przyrody* (Dz. U. z 2024 r. poz. 1478, z późn. zm.) Sejmik województwa może wprowadzić na terenie obszaru chronionego krajobrazu zakazy wynikające z potrzeb jego ochrony. Przy czym wskazany organ jest również władny do ustanowienia odstępstw od wprowadzanych na danym terenie chronionym ograniczeń, co znajduje odzwierciedlenie w orzecznictwie Naczelnego Sądu Administracyjnego. W uzasadnieniu wyroku tego Sądu z dnia 19 sierpnia 2015 r., sygn. akt II OSK 3099/13, LEX nr 1995228, wyrażony został pogląd, że Sejmik Województwa jest uprawniony do modyfikacji zakazów wymienionych art. 24 ust. 1 ustawy *o ochronie przyrody*. Jednocześnie w orzeczeniu tym Sąd wskazał, że ww. przepis zawiera wprawdzie zamknięty katalog zakazów, jednakże nakazy te mogą, lecz nie muszą być wprowadzone uchwałą na



obszarze chronionego krajobrazu. To od oceny właściwego organu tj. sejmiku województwa, zależy które zakazy i w jakim zakresie należy wprowadzić dla danego obszaru chronionego krajobrazu lub jego części. Ponadto w przywołanym wyroku zaznaczono, że brak możliwości ograniczenia zakazu naruszałby przepis art. 31 Konstytucji poprzez nadmierną ochronę jednego dobra kosztem innych dóbr, w tym własności i wolności gospodarczej.

Za dopuszczalnością wprowadzenia odstępstw od zakazów obowiązujących na terenach obszarów chronionych przyrodniczo Naczelny Sąd Administracyjny opowiedział się również w wyrokach z dnia 25 września 2012 r., sygn. akt II OSK 2091/11, LEX nr 1251908 oraz z dnia 15 lipca 2016 r., sygn. akt II OSK 2809/14, LEX nr 2102247, w których stwierdził, iż „Zważywszy, że to organ ustanawiający obszar chronionego krajobrazu decyduje, czy i które ustawowe zakazy wprowadzić na danym obszarze, organ wprowadzając dany zakaz może określić sytuacje w których dany zakaz nie będzie miał zastosowania“.

Rolą Samorządu Województwa przy wprowadzaniu zakazów na terenach obszarów chronionego krajobrazu jest uwzględnianie zasady proporcjonalności wynikającej z art. 31 ust. 3 Konstytucji Rzeczypospolitej Polskiej (Dz. U. z 1997 r. Nr 78, poz. 483, z późn. zm.), która nakazuje organom władzy publicznej ustanawianie ograniczeń w zakresie korzystania z konstytucyjnych wolności i praw tylko wtedy, gdy są konieczne dla ochrony środowiska (ewentualnie dla bezpieczeństwa lub porządku publicznego). Powyższa zasada, stosowana w odniesieniu do formułowania zakazów, jakie mają obowiązywać na terenie obszarów chronionego krajobrazu, wymaga, aby ograniczenia wynikały z rzeczywistych potrzeb ochronnych danego obszaru. Podobny pogląd wyraża Ministerstwo Środowiska, które w stanowisku Głównego Konserwatora Przyrody z dnia 28 lipca 2016 r., znak: DLP-V.051.19.2016ŁN 128146.437152.345338, wskazuje, że sejmik województwa może rozstrzygać, jakie ograniczenia wybrać i czy mają one obowiązywać na całym obszarze chronionym, czy tylko na jego części. Ponadto podkreśla, że ustawa *o ochronie przyrody* zapewnia sejmikom województw elastyczność w działaniu wskazując na przykładową możliwość objęcia ochroną jedynie tych rzek, jezior i zbiorników wodnych (lub ich części), których wartość przyrodnicza, a także walory i funkcje terenów przybrzeżnych, uzasadniają wprowadzenie ograniczeń.

W związku ze zmianą wprowadzoną do ustawy *o ochronie przyrody* w 2015 roku nastąpiło automatyczne rozszerzenie katalogu cieków wodnych podlegających ochronie krajobrazowej w związku z art. 24 ust. 1 pkt 8. Uwzględnienie w niniejszej uchwale odstępstwa dla innych niż rzeki cieków wodnych nie spowoduje intensywnej presji, stanowiącej zagrożenie dla zachowania celów ochrony Obszaru. Należy zaznaczyć, że ustanowienie omawianego obszaru chronionego krajobrazu nie miało na celu ochrony potoków, strug czy strumieni, w tym okresowo wysychających. Podkreślenia wymaga również fakt, że omawiane cieki od czasu ustanowienia Obszaru nie były objęte ochroną aż do 2015 roku, a katalog zakazów wyczerpywał w wystarczający sposób środki niezbędne do zachowania walorów przyrodniczo-krajobrazowych Obszaru.

Mając na względzie powyższe, a także dbałość o zrównoważony rozwój, Samorząd Województwa formułując zapisy uchwały kierował się konstytucyjnymi kryteriami przydatności, konieczności oraz proporcjonalności. Uwzględniając definicję obszaru chronionego krajobrazu zawartą w art. 23 ust. 1 ustawy *o ochronie przyrody* (Dz. U. z 2024 r. poz. 1478, z późn. zm.) za priorytet przyjęto ochronę tych wodnych fragmentów krajobrazu Regionu Warmii i Mazur, które stanowią wyróżniające się i utrwalone w nim elementy takie jak m.in. starorzecza, obszary wodno-błotne, doliny rzeczne i jeziora. Mając na uwadze powyższe organ stanowiący przedmiotowy Obszar uznał za zasadne wprowadzenie zaproponowanych w tym zakresie odstępstw.

Dodatkowo należy zaznaczyć, że dotychczasowy akt prawny dotyczący Obszaru Chronionego Krajobrazu Jeziora Mielno przedstawia jego zasięg za pomocą opisu przebiegu granicy (Załącznik Nr 1) oraz topograficznej mapy sytuacyjnej (Załącznik Nr 2). Wspomniana mapa została opracowana w małej skali uniemożliwiającej szczegółową weryfikację granicy zarówno w terenie, jak i na mapach ewidencyjnych oraz zawiera nieaktualne na moment powoływania OChK i obecny oznaczenie granic gmin. Tak nieprecyzyjne określenie granicy Obszaru, wynikające m.in. z ograniczonego dostępu do odpowiednich narzędzi technicznych w okresie jego wyznaczania, w znacznym stopniu utrudnia zarządzanie tą formą ochrony przyrody. Mając na uwadze powyższe trudności interpretacyjne uznano za konieczne wyznaczenie OChK zgodnie z obowiązującymi standardami. W tym celu przyjęto, że na potrzeby

doprecyzowania i jednoznacznego wyznaczenia zasięgu Obszaru jego granica będzie prowadzona w miarę możliwości wzdłuż granic działek lub użytków ewidencyjnych z uwzględnieniem aktualnych na dzień ich wyznaczania granic właściwych miejscowo gmin. W sytuacji, kiedy opis z Załącznika Nr 1 określa granicę OChK jako drogę lub tor kolejowy elementy te uznano za graniczne, nie uwzględniając ich powierzchni w Obszarze.

Po dokonaniu uszczegółowienia granicy Obszaru zmianie uległa jego powierzchnia, która według obecnych wyliczeń wynosi 10 644,86 ha. Różnica między powierzchnią wskazaną w Rozporządzeniu Nr 106 Wojewody Warmińsko-Mazurskiego z dnia 3 listopada 2008 r. w sprawie *Obszaru Chronionego Krajobrazu Jeziora Mielno* (Dz. Urz. Woj. Warm.-Maz. Nr 176, poz. 2574), a powierzchnią obliczoną po ustaleniu dokładnego przebiegu granicy Obszaru wynika ze stopnia szczegółowości wyznaczenia granicy, ze zwiększenia dokładności wykonywanych pomiarów i z wymienionych powyżej korekt.

Załącznik graficzny do uchwały został opracowany w porozumieniu z przedstawicielami Regionalnej Dyrekcji Ochrony Środowiska w Olsztynie.

Projekt uchwały Sejmiku Województwa Warmińsko-Mazurskiego zgodnie z art. 23 ust. 3 ustawy z dnia 16 kwietnia 2004 r. *o ochronie przyrody* (Dz. U. z 2024 r. poz. 1478, z późn. zm.) wymaga uzgodnienia z Regionalnym Dyrektorem Ochrony Środowiska w Olsztynie oraz z właściwymi miejscowo radami gmin.