

Projekt

z dnia 1 lutego 2022 r.

Zatwierdzony przez

**UCHWAŁA Nr
SEJMIKU WOJEWÓDZTWA WARMIŃSKO-MAZURSKIEGO**

z dnia 2022 r.

w sprawie Obszaru Chronionego Krajobrazu Pojezierza Iławskiego - część A i B

Na podstawie art. 23 ust. 2 i 3 ustawy z dnia 16 kwietnia 2004 r. *o ochronie przyrody* (Dz. U. z 2021 r. poz. 1098 i 1718, Dz. U. z 2022 r. poz. 84) uchwała się, co następuje:

§ 1. Obszar Chronionego Krajobrazu Pojezierza Iławskiego - część A i B, zwany dalej „Obszarem”, o powierzchni 13 339,07 ha (w tym część A - 10 042,73 ha i część B - 3296,34 ha) położony jest w województwie warmińsko-mazurskim, w powiecie iławskim na terenie gmin: Zalewo, Susz, Iława i miasta Iława.

§ 2. Granice Obszaru w postaci wykazu współrzędnych punktów załamania granicy w układzie współrzędnych prostokątnych płaskich PL-1992 określone zostały w Załączniku Nr 1.

§ 3. Granice Obszaru określone zgodnie z § 2 przedstawia poglądowo mapa, stanowiąca Załącznik Nr 2.

§ 4. 1. Ustalenia dotyczące czynnej ochrony ekosystemów leśnych Obszaru:

- 1) utrzymanie ciągłości i trwałości ekosystemów leśnych; niedopuszczanie do ich nadmiernego użytkowania;
- 2) wspieranie procesów sukcesji naturalnej przez inicjowanie i utrwalanie naturalnego odnowienia o składzie i strukturze odpowiadającej siedlisku; tam gdzie nie są możliwe odnowienia naturalne - używanie do odnowień gatunków miejscowego pochodzenia przy ograniczaniu gatunków obcych rodzimej florze czy też modyfikowanych genetycznie;
- 3) zwiększanie udziału gatunków domieszkowych i biocenotycznych; tworzenie układów ekotonowych z tych gatunków;
- 4) pozostawianie drzew o charakterze pomnikowym, przestojów, drzew dziuplastych, części drzew obumarłych aż do całkowitego ich rozkładu;
- 5) zwiększanie istniejącego stopnia pokrycia terenów drzewostanami, w szczególności na terenach porolnych tam, gdzie z przyrodniczego i ekonomicznego punktu widzenia jest to możliwe; sprzyjanie tworzeniu zwartych kompleksów leśnych; tworzenie i utrzymywanie leśnych korytarzy ekologicznych ze szczególnym uwzględnieniem możliwości migracji dużych ssaków;
- 6) utrzymywanie, a w razie potrzeby podwyższanie poziomu wód gruntowych, w szczególności na siedliskach wilgotnych i bagiennych, tj. w borach bagiennych, olsach i łęgach; budowa zbiorników małej retencji jako zbiorników wielofunkcyjnych, w szczególności podwyższających różnorodność biologiczną w lasach;
- 7) zachowanie i utrzymywanie w stanie zbliżonym do naturalnego istniejących śródleśnych cieków, mokradeł, polan, torfowisk, wrzosowisk oraz muraw napiaskowych; niedopuszczanie do ich nadmiernego wykorzystania dla celów produkcji roślinnej lub sukcesji;
- 8) zwalczanie szkodników owadzych i patogenów grzybowych, a także ograniczanie szkód łowieckich poprzez zastosowanie metod mechanicznych lub biologicznych; metody chemicznego zwalczania powinny stosować się tylko przy braku innych alternatywnych metod;
- 9) stopniowe usuwanie gatunków obcego pochodzenia, chyba że zaleca się ich stosowanie w ramach przyjętych zasad hodowli lasu;

- 10) ochrona stanowisk chronionych gatunków roślin, zwierząt i grzybów; w przypadkach stwierdzenia obiektów i powierzchni cennych przyrodniczo (stanowiska rzadkich i chronionych roślin, zwierząt, grzybów oraz pozostałości naturalnych ekosystemów) wnioskowanie do właściwego organu o ich ochronę;
- 11) kształtowanie właściwej struktury populacji zwierząt, roślin i grzybów stanowiących komponent ekosystemu leśnego;
- 12) opracowanie i wdrażanie programów czynnej ochrony oraz reintrodukcji i restytucji gatunków rzadkich, zagrożonych;
- 13) wykorzystanie lasów dla celów rekreacyjno-krajoznawczych i edukacyjnych w oparciu o wyznaczone szlaki turystyczne oraz istniejące i nowe ścieżki edukacyjno-przyrodnicze wyposażone w elementy infrastruktury turystycznej i edukacyjnej zharmonizowanej z otoczeniem;
- 14) prowadzenie racjonalnej gospodarki łowieckiej, w szczególności poprzez dostosowanie liczebności populacji zwierząt łownych związanych z ekosystemami leśnymi do warunków środowiskowych.

2. Ustalenia dotyczące czynnej ochrony nieleśnych ekosystemów lądowych Obszaru:

- 1) przeciwdziałanie zarastaniu łąk, pastwisk i torfowisk poprzez koszenie i wypas, a także mechaniczne usuwanie samosiewów drzew i krzewów na terenach otwartych, a w razie konieczności także karczowanie z usunięciem biomasy z pozostawieniem kęp drzew i krzewów;
- 2) propagowanie wśród rolników działań zmierzających do utrzymania trwałych użytków zielonych w ramach zwykłej, dobrej praktyki rolniczej, a także działań rolno-środowiskowo-klimatycznych - zgodnie z wymogami zbiorowisk łąkowych; propagowanie dominacji gospodarstw prowadzących produkcję mieszaną, w tym preferowanie hodowli bydła opartej o wypas metodą pastwiskową; zalecana jest ochrona i hodowla lokalnych starych odmian drzew i krzewów owocowych oraz ras zwierząt; promowanie agroturystyki i rolnictwa ekologicznego;
- 3) maksymalne ograniczanie zmiany użytków zielonych na grunty orne; niedopuszczanie do przeorywania użytków zielonych; propagowanie powrotu do użytkowania łąkowego gruntów wykorzystywanych dotychczas jako rolne wzdłuż rowów i lokalnych obniżen terenowych;
- 4) preferowanie ochrony roślin metodami biologicznymi;
- 5) ochrona zieleni wiejskiej: zadrzewień, zakrzewień, parków wiejskich oraz kształtowanie zróżnicowanego krajobrazu rolniczego poprzez ochronę istniejących oraz formowanie nowych zadrzewień i zakrzewień śródpolnych i przydrożnych;
- 6) zachowanie śródpolnych torfowisk, zabagnień, podmokłości oraz oczek wodnych;
- 7) zachowanie zbiorowisk wydmych, śródpolnych muraw napiaskowych, wrzosowisk i psiar;
- 8) melioracje odwadniające, w tym regulowanie odpływu wody z sieci rowów, winno być realizowane jedynie w ramach racjonalnej gospodarki rolnej, przy zachowaniu w stanie nienaruszonym terenów podmokłych, w tym torfowisk i obszarów wodno-błotnych oraz obszarów źródłiskowych cieków;
- 9) eliminowanie nielegalnego eksploataowania surowców mineralnych oraz rekultywacja terenów powyrobiskowych; w szczególnych przypadkach, gdy w wyrobisku ukształtowały się właściwe biocenozy wzbogacające lokalną różnorodność biologiczną, przeprowadzenie rekultywacji nie jest wskazane, zalecane jest podjęcie działań ochronnych w celu ich zachowania;
- 10) utrzymywanie i w razie konieczności odtwarzanie lokalnych i regionalnych korytarzy ekologicznych;
- 11) prowadzenie racjonalnej gospodarki łowieckiej, m.in. poprzez dostosowanie liczebności populacji zwierząt łownych związanych z ekosystemami otwartymi do warunków środowiskowych;
- 12) melioracje nawadniające zalecane są w przypadku stwierdzonego niekorzystnego dla racjonalnej gospodarki rolnej obniżenia poziomu wód gruntowych.

3. Ustalenia dotyczące czynnej ochrony ekosystemów wodnych Obszaru:

- 1) zachowanie i ochrona zbiorników wód powierzchniowych wraz z pasem roślinności okalającej, poza rowami melioracyjnymi;

- 2) wyznaczenie lokalizacji nowych wałów przeciwpowodziowych w oparciu o rzeczywistą konieczność ochrony człowieka i jego mienia przed powodzią; w miarę możliwości wały należy lokalizować jak najdalej od koryta rzeki wykorzystując naturalną rzeźbę terenu;
- 3) tworzenie stref buforowych wokół zbiorników wodnych w postaci pasów zadrzewień i zakrzewień celem ograniczenia spływu substancji biogennych i zwiększenia różnorodności biologicznej;
- 4) prowadzenie prac regulacyjnych i utrzymaniowych rzek tylko w zakresie niezbędnym dla rzeczywistej ochrony przeciwpowodziowej;
- 5) ograniczanie zabudowy na krawędziach wysoczyznowych w celu zachowania ciągłości przyrodniczo-krajobrazowej oraz ochrony krawędzi tarasów rzecznych przed ruchami osuwiskowymi;
- 6) rozpoznanie okresowych dróg migracji zwierząt, których rozwój związany jest bezpośrednio ze środowiskiem wodnym (w szczególności płazów) oraz podejmowanie działań w celu ich ochrony;
- 7) wznoszenie nowych budowli piętrzących na ciekach, rowach i kanałach (retencja korytowa) winno być poprzedzone analizą bilansu wodnego zlewni;
- 8) zapewnienie swobodnej migracji rybnom w ciekach poprzez budowę przepławek na istniejących i nowych budowlach piętrzących;
- 9) utrzymanie i wprowadzanie zakrzewień wokół zbiorników wodnych, w szczególności starorzeczy i oczek wodnych, jako bariery ograniczającej dostęp do linii brzegowej; utrzymanie lub tworzenie pasów zakrzewień i zadrzewień wzdłuż cieków jako naturalnej obudowy biologicznej ograniczającej spływ zanieczyszczeń z pól uprawnych;
- 10) ograniczenie działań powodujących obniżenie zwierciadła wód podziemnych, w szczególności budowy urządzeń drenarskich i rowów odwadniających na gruntach ornych, łąkach i pastwiskach w dolinach rzecznych oraz na krawędzi tarasów zalewowych i wysoczyzn;
- 11) opracowanie i wdrożenie programów reintrodukcji, restytucji, czynnej ochrony rzadkich i zagrożonych gatunków zwierząt i roślin bezpośrednio związanych z ekosystemami wodnymi;
- 12) zachowanie i ewentualne odtwarzanie korytarzy ekologicznych opartych o ekosystemy wodne celem zachowania dróg migracji gatunków związanych z wodą;
- 13) zwiększanie retencji wodnej, przy czym zbiorniki małej retencji winny dodatkowo wzbogacać różnorodność biologiczną terenu, uwzględniając starorzecza i lokalne obniżenia terenu; w miarę możliwości technicznych i finansowych zalecane jest odtworzenie funkcji obszarów źródłkowych o dużych zdolnościach retencyjnych; w miarę możliwości należy zachowywać lub odtwarzać siedliska hydrogeniczne mające dużą rolę w utrzymaniu lokalnej różnorodności biologicznej;
- 14) rozpoznanie oraz ewentualna przebudowa struktury ichtiofauny zgodnie z charakterem siedliska we wszystkich zbiornikach wodnych przewidzianych do wykorzystania w myśl właściwych przepisów o rybactwie śródlądowym; gospodarka rybacka na wodach powierzchniowych powinna wspomagać ochronę gatunków krytycznie zagrożonych i zagrożonych oraz promować gatunki o pochodzeniu lokalnym prowadząc do uzyskania struktury gatunkowej i wiekowej ryb właściwej dla danego typu wód.

§ 5. 1. Na Obszarze wprowadza się następujące zakazy¹⁾ :

- 1) zabijania dziko występujących zwierząt, niszczenia ich nor, legowisk, innych schronień i miejsc rozrodu oraz tarlisk, złożonej ikry, z wyjątkiem amatorskiego połowu ryb oraz wykonywania czynności związanych z racjonalną gospodarką rolną, leśną, rybacką i łowiecką;
- 2) realizacji przedsięwzięć mogących znacząco oddziaływać na środowisko w rozumieniu przepisów ustawy z dnia 3 października 2008 r. *o udostępnianiu informacji o środowisku i jego ochronie, udziale społeczeństwa w ochronie środowiska oraz o ocenach oddziaływania na środowisko*;
- 3) likwidowania i niszczenia zadrzewień śródpolnych, przydrożnych i nadwodnych, jeżeli nie wynikają one z potrzeby ochrony przeciwpowodziowej i zapewnienia bezpieczeństwa ruchu drogowego lub wodnego lub budowy, odbudowy, utrzymania, remontów lub naprawy urządzeń wodnych;

¹⁾Zakazy wprowadzane na mocy § 5 ust. 1 uchwały nie dotyczą przypadków określonych w przepisach powszechnie obowiązującego prawa, w szczególności w przepisach ustawy z dnia 16 kwietnia 2004 r. o ochronie przyrody.

- 4) wydobywania do celów gospodarczych skał, w tym torfu, oraz skamieniałości, w tym kopalnych szczątków roślin i zwierząt, a także minerałów i bursztynu;
- 5) wykonywania prac ziemnych trwale zniekształcających rzeźbę terenu, z wyjątkiem prac związanych z zabezpieczeniem przeciwsztormowym, przeciwpowodziowym lub przeciwsuwiskowym lub utrzymaniem, budową, odbudową, naprawą lub remontem urządzeń wodnych;
- 6) dokonywania zmian stosunków wodnych, jeżeli służą innym celom niż ochrona przyrody lub zrównoważone wykorzystanie użytków rolnych i leśnych oraz racjonalna gospodarka wodna lub rybacka;
- 7) likwidowania naturalnych zbiorników wodnych, starorzeczy i obszarów wodno-błotnych;
- 8) budowania nowych obiektów budowlanych w pasie szerokości 100 m od:
 - a) linii brzegów rzek, jezior i innych naturalnych zbiorników wodnych,
 - b) zasięgu lustra wody w sztucznych zbiornikach wodnych usytuowanych na wodach płynących przy normalnym poziomie piętrzenia określonym w pozwoleniu wodnoprawnym, o którym mowa w art. 389 pkt 1 ustawy z dnia 20 lipca 2017 r. - *Prawo wodne*- z wyjątkiem urządzeń wodnych oraz obiektów służących prowadzeniu racjonalnej gospodarki rolnej, leśnej lub rybackiej.
 2. Zakaz, o którym mowa w ust. 1 pkt 2, nie dotyczy realizacji przedsięwzięć mogących potencjalnie znacząco oddziaływać na środowisko, dla których regionalny dyrektor ochrony środowiska stwierdził brak konieczności przeprowadzenia oceny oddziaływania na środowisko.
 3. Zakaz, o którym mowa w ust. 1 pkt 3:
 - 1) nie dotyczy terenów przeznaczonych pod zabudowę w miejscowych planach zagospodarowania przestrzennego obowiązujących:
 - a) w dacie orzekania w przedmiocie wydania: decyzji o środowiskowych uwarunkowaniach, decyzji o pozwoleniu na budowę, a także innych decyzji - jeżeli są one wymagane dla realizacji danego przedsięwzięcia na podstawie przepisów powszechnie obowiązującego prawa,
 - b) w dacie realizacji przedsięwzięcia - jeżeli dla danego przedsięwzięcia przepisy powszechnie obowiązującego prawa nie przewidują obowiązku uzyskania decyzji, o których mowa w lit. a;
 - 2) nie ma zastosowania do zmian miejscowych planów zagospodarowania przestrzennego, w zakresie terenów przeznaczonych w tych planach pod zabudowę;
 - 3) nie dotyczy realizacji inwestycji na podstawie decyzji o warunkach zabudowy, którą wydano po uzgodnieniu z właściwym organem ochrony przyrody.
 4. Zakazy, o których mowa w ust. 1 pkt 4 i 5, nie dotyczą:
 - 1) złóż kopalin udokumentowanych do dnia 22 maja 2008 r., tj. dnia wejścia w życie Rozporządzenia Nr 31 Wojewody Warmińsko-Mazurskiego z dnia 23 kwietnia 2008 r. w sprawie *Obszaru Chronionego Krajobrazu Pojezierza Iławskiego (część A i część B)* (Dz. Urz. Woj. Warm.-Maz. Nr 71, poz. 1357), których dokumentacje zostały zatwierdzone lub przyjęte przez właściwy organ administracji geologicznej;
 - 2) złóż kopalin udokumentowanych na podstawie koncesji na poszukiwanie i rozpoznawanie, udzielonych do dnia 22 maja 2008 r., tj. dnia wejścia w życie Rozporządzenia Nr 31 Wojewody Warmińsko-Mazurskiego z dnia 23 kwietnia 2008 r. w sprawie *Obszaru Chronionego Krajobrazu Pojezierza Iławskiego (część A i część B)* (Dz. Urz. Woj. Warm.-Maz. Nr 71, poz. 1357).
 5. Zakaz, o którym mowa w ust. 1 pkt 8, nie dotyczy:
 - 1) innych niż rzeki cieków naturalnych w rozumieniu art. 16 pkt 5 ustawy z dnia 20 lipca 2017 r. *Prawo wodne*;
 - 2) terenów zieleni w granicach administracyjnych miast;
 - 3) obszarów zwartej zabudowy miast i wsi w granicach określonych w obowiązujących studiach uwarunkowań i kierunków zagospodarowania przestrzennego, a w przypadku obszarów, dla których obowiązuje studium uwarunkowań i kierunków zagospodarowania przestrzennego, które uchwalono przed dniem 22 maja

2008 r., tj. przed dniem wejścia w życie Rozporządzenia Nr 31 Wojewody Warmińsko-Mazurskiego z dnia 23 kwietnia 2008 r. w sprawie *Obszaru Chronionego Krajobrazu Pojezierza Iławskiego (część A i część B)* (Dz. Urz. Woj. Warm.-Maz. Nr 71, poz. 1357) i w którym nie określono granic zwartej zabudowy miasta lub wsi, również obszarów wskazanych w obowiązującym studium jako tereny zabudowane;

- 4) uzupełnień zabudowy pod warunkiem wyznaczenia nieprzekraczalnej linii zabudowy od brzegów zgodnie z linią występującą na działkach przyległych;
- 5) siedlisk rolniczych - w zakresie uzupełnienia istniejącej zabudowy zagrodowej o obiekty służące do prowadzenia gospodarstwa rolnego, w tym obiekty służące agroturystyce, pod warunkiem nie zmniejszania dotychczasowej odległości zabudowy od brzegów wód;
- 6) obiektów budowlanych niezbędnych do pełnienia funkcji plaż, kąpielisk i przystani na wyznaczonych w miejscowych planach zagospodarowania przestrzennego terenach dostępu do wód publicznych oraz realizacji infrastruktury technicznej na potrzeby tych terenów;
- 7) ścieżek rowerowych, ciągów pieszych oraz związanych z nimi: infrastruktury technicznej i obiektów małej architektury służących utrzymaniu porządku;
- 8) ustaleń miejscowych planów zagospodarowania przestrzennego obowiązujących:
 - a) w dniu wejścia w życie niniejszej uchwały, lub
 - b) w dniu 22 maja 2008 r., tj. w dniu wejścia w życie Rozporządzenia Nr 31 Wojewody Warmińsko-Mazurskiego z dnia 23 kwietnia 2008 r. w sprawie *Obszaru Chronionego Krajobrazu Pojezierza Iławskiego (część A i część B)* (Dz. Urz. Woj. Warm.-Maz. Nr 71, poz. 1357).

§ 6. Niniejsza uchwała nie narusza uprawnień nabytych na podstawie ustaleń miejscowych planów zagospodarowania przestrzennego, prawomocnych decyzji administracyjnych i innych orzeczeń oraz innych aktów prawnych, obowiązujących w dniu wejścia w życie niniejszej uchwały.

§ 7. Nadzór nad Obszarem sprawuje Marszałek Województwa Warmińsko-Mazurskiego.

§ 8. Wykonanie uchwały powierza się Zarządowi Województwa Warmińsko-Mazurskiego.

§ 9. Do postępowań, których przedmiotem jest uchwalenie lub zmiana miejscowego planu zagospodarowania przestrzennego lub studium uwarunkowań i kierunków zagospodarowania przestrzennego, w których przed dniem wejścia w życie niniejszej uchwały podjęto uchwałę o przystąpieniu do sporządzenia lub zmiany planu lub studium oraz zawiadomiono o terminie wyłożenia ich projektów do publicznego wglądu, ale postępowanie nie zostało zakończone przed wejściem w życie niniejszej uchwały, stosuje się przepisy dotychczasowe.

§ 10. Traci moc Rozporządzenie Nr 31 Wojewody Warmińsko-Mazurskiego z dnia 23 kwietnia 2008 r. w sprawie *Obszaru Chronionego Krajobrazu Pojezierza Iławskiego (część A i część B)* (Dz. Urz. Woj. Warm.-Maz. Nr 71, poz. 1357).

§ 11. Uchwała wchodzi w życie po upływie 14 dni od dnia ogłoszenia w Dzienniku Urzędowym Województwa Warmińsko-Mazurskiego.

Przewodnicząca Sejmiku Województwa
Warmińsko-Mazurskiego

Bernadeta Hordejuk

**Wykaz współrzędnych punktów załamania granicy Obszaru Chronionego Krajobrazu Pojezierza
 Iławskiego – część A i B w państwowym układzie współrzędnych prostokątnych płaskich PL-1992**

Część A

nr	X oś północna	Y oś wschodnia	39	642132,68	540297,60	79	640557,17	539143,38	119	639259,34	538084,59
1	643382,12	541529,49	40	642124,20	540296,55	80	640553,55	539140,71	120	639213,36	538063,98
2	643385,03	541527,18	41	642123,18	540300,54	81	640535,57	539127,36	121	639154,76	538041,93
3	643380,33	541524,51	42	642095,19	540295,41	82	640490,93	539094,69	122	639149,18	538039,74
4	643256,21	541454,49	43	642085,14	540292,98	83	640478,46	539085,09	123	639092,91	538018,53
5	643251,86	541452,03	44	642045,56	540283,08	84	640460,87	539070,81	124	639006,47	537985,59
6	643227,80	541438,50	45	642047,30	540274,23	85	640457,75	539068,29	125	638973,80	537973,05
7	643142,91	541386,00	46	642017,31	540272,64	86	640454,27	539065,47	126	638969,13	537971,25
8	642975,38	541270,29	47	642013,23	540272,43	87	640422,12	539039,40	127	638929,68	537956,13
9	642917,43	541235,46	48	642009,24	540272,22	88	640397,01	539012,91	128	638925,02	537954,33
10	642845,63	541190,46	49	641978,84	540270,60	89	640390,04	539005,56	129	638903,06	537945,90
11	642838,82	541186,20	50	641945,39	540268,83	90	640363,73	538982,55	130	638852,72	537926,61
12	642794,91	541158,69	51	641912,78	540267,12	91	640308,42	538938,30	131	638773,59	537896,13
13	642778,19	541147,56	52	641880,96	540265,41	92	640302,89	538933,56	132	638770,22	537894,42
14	642758,03	541134,15	53	641870,93	540264,87	93	640079,43	538751,22	133	638746,13	537882,21
15	642755,09	541131,18	54	641828,57	540246,60	94	640071,66	538744,92	134	638740,31	537877,68
16	642716,24	541096,29	55	641800,22	540234,42	95	640049,94	538727,22	135	638723,28	537864,48
17	642707,49	541084,86	56	641734,49	540205,95	96	639929,87	538628,13	136	638713,43	537854,79
18	642685,59	541037,19	57	641632,61	540153,96	97	639895,31	538600,71	137	638698,13	537839,73
19	642669,83	540957,54	58	641597,57	540136,74	98	639871,79	538582,05	138	638692,44	537834,12
20	642650,48	540892,32	59	641544,60	540105,75	99	639868,28	538579,26	139	638691,86	537833,49
21	642631,44	540853,98	60	641414,03	540020,55	100	639861,38	538573,80	140	638671,58	537811,59
22	642559,65	540719,67	61	641408,55	540016,98	101	639854,73	538568,52	141	638651,27	537789,66
23	642542,18	540690,57	62	641402,07	540014,01	102	639821,48	538542,15	142	638635,28	537772,38
24	642535,35	540675,99	63	641335,59	539944,80	103	639782,31	538511,16	143	638633,22	537770,16
25	642524,43	540655,68	64	641322,86	539924,70	104	639778,41	538506,51	144	638619,02	537754,86
26	642508,29	540625,89	65	641286,69	539862,66	105	639751,76	538484,85	145	638611,50	537746,73
27	642502,83	540616,56	66	641208,47	539669,64	106	639714,06	538454,19	146	638604,21	537741,36
28	642409,77	540457,65	67	641177,03	539592,87	107	639676,59	538423,74	147	638588,64	537726,57
29	642393,11	540426,51	68	641148,39	539534,10	108	639600,50	538361,82	148	638555,66	537706,80
30	642363,96	540372,03	69	641143,61	539528,94	109	639509,96	538286,76	149	638538,21	537701,07
31	642358,37	540369,12	70	641019,63	539410,74	110	639502,74	538280,73	150	638519,21	537694,86
32	642335,66	540357,93	71	640971,06	539382,12	111	639479,16	538260,93	151	638517,30	537694,23
33	642271,32	540329,67	72	640867,44	539324,01	112	639419,78	538211,16	152	638487,41	537686,16
34	642241,58	540319,62	73	640827,41	539300,49	113	639384,02	538181,82	153	638470,85	537681,69
35	642218,64	540314,58	74	640812,92	539291,94	114	639381,69	538179,93	154	638455,01	537677,40
36	642179,16	540303,06	75	640732,52	539245,53	115	639341,37	538146,87	155	638438,24	537672,87
37	642154,43	540300,30	76	640690,85	539220,45	116	639309,84	538120,98	156	638418,93	537667,65
38	642150,47	540299,82	77	640646,46	539193,75	117	639298,92	538112,01	157	638401,71	537663,00
			78	640593,30	539163,81	118	639265,25	538088,67	158	638385,21	537658,53

159	638379,39	537656,94	207	637552,85	537247,26	255	637472,12	536838,36	303	637111,32	536676,99
160	638368,25	537653,94	208	637555,91	537242,94	256	637462,46	536822,61	304	637130,76	536669,28
161	638351,27	537649,35	209	637498,35	537199,68	257	637435,59	536825,16	305	637205,03	536642,55
162	638334,29	537644,79	210	637455,24	537175,14	258	637408,86	536826,39	306	637239,69	536632,74
163	638317,31	537640,20	211	637454,76	537182,13	259	637392,80	536823,27	307	637255,64	536628,66
164	638300,33	537635,61	212	637441,94	537175,77	260	637376,79	536824,65	308	637263,26	536626,71
165	638283,35	537631,05	213	637437,56	537173,73	261	637353,63	536823,75	309	637275,89	536624,64
166	638266,35	537626,46	214	637434,78	537180,48	262	637347,23	536824,23	310	637287,56	536621,52
167	638257,76	537624,15	215	637421,36	537175,68	263	637336,80	536822,13	311	637305,00	536620,14
168	638249,39	537621,87	216	637424,04	537160,26	264	637331,07	536822,97	312	637305,78	536623,05
169	638231,78	537617,13	217	637424,57	537156,09	265	637311,81	536819,91	313	637312,85	536621,16
170	638212,59	537611,97	218	637424,94	537154,59	266	637302,59	536818,35	314	637368,72	536610,09
171	638185,46	537604,65	219	637424,06	537150,30	267	637290,03	536819,85	315	637390,82	536616,87
172	638159,91	537597,81	220	637423,43	537147,27	268	637283,13	536820,78	316	637391,51	536619,15
173	638122,98	537587,10	221	637422,26	537144,27	269	637263,80	536821,23	317	637394,69	536620,14
174	638088,14	537573,72	222	637418,46	537135,15	270	637259,10	536821,38	318	637396,56	536618,61
175	638008,70	537536,37	223	637415,18	537128,64	271	637253,76	536820,33	319	637458,50	536637,60
176	637953,53	537510,45	224	637406,61	537114,72	272	637251,39	536821,26	320	637455,90	536631,03
177	637926,45	537497,64	225	637405,38	537113,37	273	637243,43	536823,51	321	637460,64	536629,14
178	637916,18	537492,66	226	637402,92	537111,48	274	637228,82	536821,71	322	637462,64	536627,97
179	637904,90	537487,32	227	637399,26	537109,38	275	637223,67	536822,67	323	637465,70	536621,55
180	637893,60	537481,98	228	637397,18	537108,72	276	637219,79	536822,97	324	637467,05	536622,21
181	637882,29	537476,64	229	637387,17	537102,99	277	637211,73	536822,61	325	637470,59	536619,15
182	637871,00	537471,33	230	637372,73	537095,49	278	637210,55	536822,40	326	637475,76	536620,83
183	637859,70	537465,99	231	637366,55	537091,32	279	637204,70	536819,55	327	637475,88	536620,59
184	637848,41	537460,65	232	637364,21	537077,67	280	637177,34	536806,74	328	637478,37	536615,04
185	637837,11	537455,31	233	637363,16	537067,89	281	637161,59	536808,39	329	637480,05	536611,29
186	637825,82	537450,00	234	637362,89	537049,80	282	637139,61	536802,21	330	637484,01	536602,44
187	637811,19	537443,10	235	637356,38	537046,38	283	637138,83	536804,73	331	637513,46	536533,14
188	637809,38	537442,23	236	637363,70	537031,11	284	637124,01	536797,50	332	637520,18	536517,36
189	637798,95	537437,31	237	637365,53	537032,01	285	637119,90	536795,49	333	637525,80	536504,40
190	637792,89	537432,63	238	637373,73	537019,14	286	637118,64	536791,29	334	637531,34	536496,45
191	637767,12	537412,80	239	637372,58	537015,39	287	637117,22	536790,36	335	637533,15	536493,06
192	637749,51	537398,94	240	637376,90	537007,89	288	637120,47	536784,39	336	637535,91	536487,78
193	637734,17	537387,39	241	637381,40	537005,31	289	637109,27	536738,37	337	637540,37	536489,82
194	637728,08	537382,71	242	637409,03	536993,10	290	637108,38	536735,40	338	637542,81	536486,49
195	637724,67	537380,07	243	637421,00	536978,13	291	637107,71	536734,20	339	637548,60	536476,32
196	637689,17	537352,68	244	637425,47	536972,73	292	637106,09	536732,97	340	637550,33	536471,04
197	637681,04	537346,41	245	637429,83	536966,40	293	637104,33	536732,13	341	637546,52	536469,06
198	637673,91	537340,92	246	637429,58	536964,12	294	637100,66	536733,00	342	637547,96	536467,02
199	637662,95	537332,46	247	637430,51	536961,36	295	637099,19	536727,96	343	637552,73	536467,83
200	637657,34	537328,11	248	637435,29	536944,05	296	637102,11	536726,76	344	637549,56	536461,71
201	637636,02	537311,70	249	637433,24	536914,26	297	637104,09	536725,29	345	637547,40	536456,88
202	637625,28	537303,42	250	637436,94	536893,11	298	637104,41	536724,42	346	637544,37	536456,85
203	637610,00	537291,63	251	637445,79	536881,47	299	637104,80	536722,32	347	637543,95	536454,09
204	637595,73	537280,65	252	637457,33	536863,74	300	637103,27	536716,05	348	637549,26	536452,47
205	637582,82	537271,20	253	637464,11	536859,84	301	637101,23	536702,31	349	637552,44	536428,23
206	637552,14	537248,25	254	637471,29	536848,95	302	637099,89	536693,28	350	637563,26	536428,14

351	637565,46	536404,86	399	637413,21	536094,00	447	637300,65	535695,48	495	637365,24	533774,07
352	637563,60	536404,50	400	637416,53	536089,23	448	637270,10	535662,51	496	637385,99	533746,59
353	637565,16	536403,06	401	637418,85	536086,56	449	637203,45	535588,41	497	637401,48	533717,34
354	637550,94	536395,86	402	637421,03	536084,10	450	637163,04	535543,65	498	637447,08	533659,53
355	637550,58	536396,58	403	637422,50	536082,72	451	637145,57	535521,48	499	637469,40	533628,36
356	637541,22	536391,27	404	637424,39	536080,74	452	637112,15	535489,62	500	637499,07	533613,84
357	637536,45	536401,53	405	637427,97	536077,02	453	637074,00	535464,78	501	637526,97	533623,11
358	637525,67	536396,40	406	637427,51	536076,60	454	637080,11	535393,95	502	637528,65	533616,99
359	637527,14	536394,33	407	637435,46	536068,56	455	637086,66	535308,42	503	637507,83	533602,95
360	637521,05	536374,38	408	637437,53	536070,60	456	637087,97	535291,23	504	637505,88	533592,51
361	637520,12	536372,16	409	637440,39	536066,31	457	637095,42	535192,26	505	637514,63	533557,86
362	637507,95	536374,53	410	637436,33	536059,83	458	637103,84	535091,31	506	637525,55	533542,26
363	637499,52	536373,48	411	637442,96	536054,79	459	637103,39	535049,88	507	637522,25	533540,34
364	637495,82	536372,25	412	637449,09	536044,35	460	637111,25	534958,08	508	637558,41	533488,17
365	637483,61	536369,49	413	637449,14	536034,93	461	637112,76	534926,64	509	637600,11	533425,38
366	637438,62	536355,60	414	637443,68	536027,28	462	637114,32	534894,30	510	637624,80	533388,15
367	637435,53	536355,84	415	637435,19	536017,68	463	637122,12	534821,61	511	637643,93	533351,22
368	637413,36	536352,66	416	637425,68	536009,97	464	637126,14	534766,38	512	637650,84	533335,62
369	637389,39	536347,44	417	637409,54	536000,58	465	637132,47	534708,81	513	637680,48	533298,21
370	637378,70	536348,46	418	637397,30	535994,46	466	637134,92	534692,04	514	637689,80	533295,36
371	637357,52	536346,69	419	637385,37	535990,83	467	637125,45	534687,09	515	637699,65	533289,00
372	637347,81	536339,64	420	637378,89	535990,62	468	637125,83	534671,25	516	637712,94	533269,95
373	637347,53	536338,80	421	637370,66	535993,44	469	637138,26	534673,53	517	637759,02	533196,12
374	637343,46	536331,18	422	637360,22	535996,14	470	637139,70	534661,11	518	637790,13	533149,14
375	637342,47	536320,17	423	637351,11	535996,95	471	637142,57	534600,45	519	637806,00	533119,62
376	637343,46	536301,54	424	637338,09	535999,74	472	637152,89	534538,98	520	637812,84	533115,21
377	637346,88	536291,85	425	637331,06	535999,35	473	637160,31	534494,94	521	637832,54	533102,46
378	637352,21	536278,59	426	637323,51	535992,06	474	637161,66	534399,27	522	637831,64	533096,79
379	637373,40	536256,00	427	637319,66	535990,05	475	637166,90	534334,08	523	637812,51	533108,85
380	637376,31	536258,28	428	637318,20	535987,56	476	637180,40	534244,89	524	637834,02	533077,26
381	637383,77	536250,42	429	637311,36	535985,37	477	637193,54	534176,46	525	637836,99	533072,88
382	637387,26	536241,60	430	637311,93	535983,66	478	637189,31	534176,10	526	637876,86	533014,35
383	637392,02	536233,80	431	637318,71	535981,23	479	637185,08	534175,74	527	637915,04	532954,17
384	637395,02	536225,97	432	637319,76	535966,59	480	637196,22	534106,80	528	637937,07	532919,46
385	637397,72	536219,94	433	637320,75	535943,79	481	637208,97	534064,95	529	637980,60	532854,99
386	637401,35	536207,61	434	637317,27	535942,62	482	637212,09	534066,75	530	638012,19	532804,38
387	637405,22	536200,17	435	637318,32	535939,26	483	637226,25	534032,76	531	638042,06	532759,77
388	637404,18	536189,01	436	637322,34	535926,21	484	637248,33	533985,66	532	638087,31	532692,93
389	637397,51	536179,23	437	637324,65	535925,94	485	637257,35	533970,96	533	638142,12	532607,82
390	637384,19	536156,73	438	637325,19	535924,14	486	637261,59	533964,09	534	638175,78	532555,95
391	637384,68	536145,93	439	637329,74	535915,05	487	637270,41	533948,55	535	638167,23	532547,91
392	637385,82	536138,67	440	637330,71	535915,53	488	637275,00	533926,23	536	638191,35	532518,15
393	637386,95	536131,44	441	637340,57	535895,64	489	637280,37	533914,71	537	638198,97	532503,21
394	637392,02	536117,49	442	637323,69	535847,58	490	637293,12	533891,79	538	638203,88	532492,41
395	637400,13	536103,75	443	637344,48	535759,83	491	637313,75	533857,29	539	638228,36	532456,35
396	637400,82	536102,76	444	637325,60	535750,02	492	637337,67	533830,26	540	638236,29	532461,87
397	637405,05	536098,23	445	637304,69	535739,13	493	637347,29	533815,11	541	638261,84	532421,10
398	637409,97	536094,30	446	637316,06	535720,32	494	637354,83	533790,54	542	638282,07	532388,76

543	638277,39	532384,38	591	639744,60	531360,48	639	640770,84	530861,58	687	641509,31	530702,61
544	638274,93	532382,10	592	639775,19	531344,61	640	640782,08	530857,98	688	641519,04	530716,35
545	638289,33	532362,12	593	639806,19	531322,26	641	640814,82	530838,18	689	641538,02	530735,70
546	638314,76	532326,90	594	639876,68	531288,63	642	640829,72	530835,87	690	641544,99	530742,78
547	638325,29	532337,19	595	639919,52	531268,74	643	640861,49	530818,83	691	641561,70	530759,37
548	638341,29	532318,62	596	640001,76	531227,31	644	640930,70	530781,66	692	641568,89	530765,31
549	638343,86	532315,65	597	640075,16	531190,47	645	640920,17	530773,95	693	641580,20	530774,67
550	638362,47	532291,50	598	640087,77	531183,81	646	640906,92	530764,62	694	641599,25	530788,17
551	638370,56	532281,48	599	640090,28	531182,34	647	640953,54	530740,53	695	641605,25	530791,86
552	638377,16	532264,44	600	640092,69	531180,99	648	640995,09	530718,21	696	641624,72	530803,83
553	638362,28	532256,10	601	640106,00	531173,64	649	641007,83	530711,37	697	641621,84	530808,54
554	638408,46	532189,89	602	640119,17	531166,38	650	641057,51	530688,60	698	641635,61	530824,11
555	638426,76	532163,88	603	640142,58	531153,63	651	641064,47	530685,42	699	641645,60	530829,42
556	638445,05	532139,46	604	640153,43	531147,24	652	641062,70	530689,89	700	641665,79	530831,46
557	638447,43	532136,25	605	640167,20	531139,14	653	641052,02	530716,92	701	641667,72	530825,40
558	638449,44	532133,58	606	640187,31	531126,93	654	641068,49	530737,44	702	641723,00	530843,16
559	638471,51	532103,85	607	640194,14	531123,99	655	641106,23	530785,41	703	641719,26	530861,55
560	638493,68	532073,70	608	640219,22	531113,19	656	641139,14	530812,17	704	641751,42	530864,46
561	638501,97	532062,30	609	640228,89	531108,96	657	641159,46	530834,22	705	641784,51	530873,25
562	638519,93	532042,83	610	640274,40	531086,73	658	641166,51	530845,20	706	641787,47	530855,73
563	638564,33	532006,80	611	640307,03	531073,59	659	641188,07	530830,83	707	641830,43	530862,93
564	638604,87	531971,88	612	640323,95	531064,41	660	641219,60	530861,04	708	641844,57	530840,70
565	638640,08	531941,46	613	640357,94	531042,66	661	641235,83	530876,61	709	641820,77	530820,54
566	638671,50	531911,82	614	640359,71	531045,48	662	641251,98	530892,09	710	641802,47	530807,52
567	638684,57	531904,32	615	640363,94	531052,26	663	641265,48	530905,02	711	641805,68	530802,36
568	638741,01	531870,99	616	640369,28	531049,08	664	641281,43	530920,32	712	641805,68	530802,36
569	638810,06	531823,29	617	640366,38	531041,16	665	641272,95	530925,69	713	641824,19	530799,21
570	638848,46	531814,98	618	640365,00	531037,35	666	641299,70	530962,41	714	641885,67	530706,93
571	638868,72	531804,78	619	640419,80	531012,63	667	641308,07	530967,96	715	641888,88	530702,10
572	638937,17	531774,21	620	640456,38	530994,30	668	641314,68	530959,80	716	641891,40	530698,35
573	638976,39	531760,05	621	640460,58	530992,20	669	641408,48	530891,52	717	641914,58	530704,71
574	639023,57	531729,48	622	640466,66	530989,26	670	641420,01	530893,38	718	641919,27	530693,37
575	639104,52	531684,12	623	640482,17	530981,73	671	641432,85	530904,24	719	641890,01	530636,85
576	639177,57	531642,60	624	640507,19	530969,07	672	641442,27	530892,48	720	641874,96	530636,88
577	639208,14	531630,78	625	640517,58	530963,82	673	641457,83	530873,49	721	641874,96	530612,28
578	639230,72	531621,03	626	640524,86	530960,16	674	641465,31	530872,62	722	641872,25	530576,52
579	639245,64	531613,68	627	640545,17	530953,68	675	641467,11	530869,71	723	641920,92	530556,36
580	639255,18	531608,70	628	640578,18	530943,18	676	641448,27	530853,69	724	641968,04	530538,72
581	639266,54	531603,09	629	640597,77	530959,47	677	641416,73	530826,03	725	642030,86	530511,54
582	639324,21	531569,22	630	640619,10	530953,95	678	641385,80	530797,92	726	642061,08	530508,75
583	639395,43	531534,96	631	640626,89	530946,00	679	641351,82	530768,82	727	642119,01	530502,69
584	639447,47	531510,45	632	640633,76	530930,16	680	641350,08	530766,60	728	642145,49	530503,89
585	639484,55	531488,97	633	640648,94	530922,75	681	641327,40	530747,07	729	642169,47	530497,65
586	639520,38	531471,93	634	640653,75	530920,41	682	641335,64	530726,64	730	642208,10	530487,84
587	639575,72	531443,25	635	640687,44	530904,03	683	641437,89	530585,94	731	642278,31	530469,48
588	639613,10	531423,99	636	640713,98	530891,01	684	641459,31	530625,21	732	642380,45	530441,10
589	639669,80	531404,37	637	640728,14	530884,02	685	641468,24	530642,94	733	642440,82	530434,83
590	639717,47	531373,80	638	640751,81	530871,60	686	641485,61	530667,96	734	642537,20	530418,57

735	642545,21	530414,25	783	644594,45	530103,75	831	645497,48	530473,11	879	647090,67	532719,39
736	642603,83	530382,75	784	644605,31	530112,60	832	645515,33	530497,32	880	647109,14	532709,07
737	642628,83	530373,42	785	644615,81	530120,94	833	645515,51	530497,56	881	647120,90	532700,79
738	642735,27	530359,50	786	644639,09	530139,45	834	645533,75	530521,80	882	647171,48	532673,34
739	642782,88	530341,95	787	644652,90	530150,49	835	645548,40	530541,27	883	647180,69	532667,61
740	642825,86	530335,53	788	644678,90	530168,97	836	645552,12	530546,46	884	647239,88	532619,46
741	642945,83	530352,24	789	644704,58	530186,25	837	645635,88	530660,34	885	647321,10	532548,09
742	642989,40	530361,42	790	644758,23	530129,34	838	645640,97	530668,26	886	647355,27	532521,96
743	643021,38	530360,88	791	644804,51	530093,55	839	645682,32	530831,85	887	647384,22	532503,18
744	643131,47	530317,71	792	644820,23	530080,98	840	645727,44	531010,38	888	647435,64	532474,74
745	643154,37	530302,89	793	644832,12	530071,65	841	645732,38	531028,71	889	647489,04	532429,74
746	643173,32	530290,68	794	644842,32	530063,64	842	645733,71	531033,81	890	647543,25	532378,14
747	643198,08	530272,62	795	644863,98	530051,10	843	645739,13	531058,14	891	647676,21	532250,85
748	643222,79	530261,07	796	644876,69	530041,05	844	645752,01	531113,04	892	647714,87	532220,88
749	643256,07	530258,58	797	644838,65	529996,50	845	645768,12	531172,17	893	647722,19	532215,84
750	643276,44	530257,53	798	644823,69	529977,03	846	645801,12	531297,03	894	647785,05	532174,98
751	643310,51	530253,24	799	644837,51	529966,86	847	645801,51	531298,47	895	648001,97	532047,39
752	643316,31	530252,49	800	644847,95	529959,12	848	645824,04	531384,84	896	648087,15	531997,47
753	643361,13	530239,44	801	644861,58	529949,01	849	645854,27	531500,73	897	648191,09	531935,67
754	643367,42	530236,92	802	644880,48	529935,33	850	645890,55	531639,96	898	648230,37	531916,74
755	643438,64	530208,33	803	644924,12	529903,71	851	645909,17	531711,30	899	648326,69	531884,76
756	643499,90	530187,12	804	644934,44	529895,73	852	645941,00	531833,34	900	648352,50	531865,20
757	643551,96	530158,11	805	644943,24	529888,92	853	645943,02	531841,35	901	648382,22	531837,78
758	643548,29	530154,00	806	644957,13	529880,01	854	645947,34	531863,04	902	648558,62	531661,26
759	643559,67	530144,64	807	644977,08	529871,28	855	645976,05	531907,29	903	648650,60	531571,08
760	643574,18	530127,42	808	644986,56	529867,59	856	646010,12	532004,91	904	648698,28	531520,38
761	643598,25	530098,77	809	645014,46	529856,67	857	646031,09	532056,96	905	648693,42	531514,98
762	643623,59	530064,06	810	645020,19	529855,11	858	646184,13	532349,19	906	648709,64	531497,85
763	643651,38	530037,15	811	645035,25	529877,91	859	646249,41	532481,31	907	648791,66	531417,48
764	643731,78	529992,63	812	645050,09	529901,61	860	646234,79	532485,54	908	648855,60	531348,84
765	643857,15	529948,53	813	645098,43	529977,45	861	646312,58	532544,58	909	648872,34	531326,43
766	643861,44	529946,04	814	645127,85	530022,57	862	646315,82	532546,89	910	648911,96	531238,08
767	643864,43	529946,22	815	645152,67	530060,61	863	646347,59	532571,10	911	648998,60	531050,85
768	643945,89	529950,93	816	645154,58	530063,19	864	646398,53	532609,92	912	649003,62	531039,99
769	644016,86	529954,89	817	645165,87	530078,40	865	646418,73	532625,37	913	649007,46	531039,66
770	644090,42	529959,00	818	645187,08	530099,58	866	646438,01	532639,05	914	649111,74	531034,41
771	644176,47	529963,80	819	645209,36	530121,96	867	646471,50	532660,95	915	649111,08	531027,84
772	644254,38	529968,00	820	645231,09	530143,80	868	646479,66	532666,71	916	649109,57	531012,63
773	644307,84	529970,91	821	645252,11	530164,92	869	646485,95	532680,72	917	649107,81	530995,08
774	644336,58	529973,13	822	645272,85	530185,77	870	646493,96	532682,61	918	649106,69	530983,83
775	644457,80	529982,46	823	645297,05	530210,07	871	646577,15	532700,64	919	649105,61	530973,12
776	644463,80	529982,94	824	645358,64	530271,96	872	646575,62	532702,80	920	649102,20	530953,77
777	644471,28	529983,60	825	645364,22	530280,24	873	646692,15	532726,86	921	649099,10	530936,67
778	644473,11	529985,37	826	645414,48	530354,85	874	646789,14	532743,51	922	649096,52	530922,48
779	644476,70	529986,30	827	645429,62	530377,29	875	646912,20	532767,51	923	649094,46	530911,17
780	644607,30	530019,15	828	645444,57	530399,49	876	646954,61	532770,69	924	649079,22	530738,22
781	644577,33	530090,10	829	645451,44	530409,69	877	646995,14	532763,76	925	649110,03	530701,59
782	644580,17	530092,32	830	645458,91	530420,76	878	647037,50	532746,63	926	649210,26	530682,99

927	649210,26	530682,99	975	649230,39	527729,22	1023	650526,68	527665,86	1071	651116,15	526152,75
928	649205,82	530669,70	976	649206,96	527728,77	1024	650572,28	527664,60	1072	651048,56	526029,42
929	649214,39	530656,50	977	649185,50	527728,47	1025	650577,26	527664,24	1073	651042,02	526020,63
930	649214,37	530651,43	978	649159,47	527730,57	1026	650590,40	527663,25	1074	651014,82	525957,21
931	649220,22	530632,23	979	649142,76	527731,08	1027	650589,93	527651,52	1075	650906,67	525817,23
932	649236,02	530586,12	980	649138,64	527639,16	1028	650587,25	527566,38	1076	650935,70	525797,85
933	649222,47	530581,02	981	649153,52	527633,04	1029	650762,88	527543,13	1077	650938,47	525795,99
934	649231,97	530546,94	982	649156,67	527620,26	1030	650793,44	527544,69	1078	650989,20	525825,06
935	649233,57	530541,18	983	649157,54	527582,01	1031	650809,88	527545,50	1079	651052,52	525829,02
936	649236,44	530530,92	984	649157,48	527575,74	1032	650814,96	527544,84	1080	651119,06	525864,54
937	649241,31	530449,47	985	649161,36	527508,24	1033	650874,95	527539,86	1081	651159,44	525845,67
938	649239,86	530397,78	986	649266,90	527503,17	1034	650906,33	527534,34	1082	651162,89	525837,45
939	649238,24	530341,20	987	649417,34	527497,92	1035	650939,60	527531,22	1083	651174,29	525821,28
940	649236,26	530307,06	988	649467,05	527494,26	1036	650940,24	527542,11	1084	651181,17	525816,78
941	649222,91	530241,60	989	649484,10	527494,05	1037	650940,24	527542,11	1085	651185,87	525819,57
942	649216,86	530196,99	990	649509,65	527493,72	1038	650954,18	527542,47	1086	651201,86	525792,93
943	649208,42	529987,92	991	649516,68	527493,66	1039	650968,29	527541,45	1087	651210,60	525788,16
944	649196,01	529684,17	992	649524,69	527493,51	1040	650971,64	527541,24	1088	651234,72	525783,63
945	649193,90	529625,25	993	649531,49	527493,39	1041	650972,27	527550,06	1089	651253,55	525780,99
946	649193,36	529610,22	994	649567,02	527492,76	1042	651018,69	527550,60	1090	651269,99	525777,27
947	649191,74	529569,54	995	649573,34	527492,61	1043	651045,78	527551,98	1091	651269,99	525725,10
948	649189,10	529475,52	996	649585,74	527492,52	1044	651063,75	527552,88	1092	651269,99	525725,10
949	649181,30	529298,49	997	649608,18	527492,19	1045	651068,67	527553,18	1093	651312,99	525728,70
950	649164,87	529143,51	998	649630,65	527492,01	1046	651068,30	527541,75	1094	651509,63	525745,20
951	649136,78	528988,74	999	649642,43	527491,95	1047	651087,27	527541,12	1095	651517,35	525745,86
952	649135,71	528982,86	1000	649685,18	527491,23	1048	651087,83	527558,16	1096	651555,50	525752,97
953	649125,51	528897,57	1001	649723,40	527490,48	1049	651100,79	527558,31	1097	651560,67	525753,93
954	649114,25	528728,97	1002	649745,49	527490,09	1050	651115,74	527558,52	1098	651637,37	525746,94
955	649083,78	528622,56	1003	649828,88	527488,89	1051	651156,54	527556,54	1099	651680,24	525735,99
956	649061,37	528507,81	1004	649822,65	527615,85	1052	651155,49	527536,92	1100	651732,06	525721,95
957	649049,81	528411,24	1005	649823,13	527632,56	1053	651212,91	527533,26	1101	651759,29	525711,12
958	649065,59	528302,25	1006	649873,53	527630,37	1054	651219,05	527397,12	1102	651762,15	525709,98
959	649067,67	528243,03	1007	649936,28	527627,37	1055	651219,99	527388,48	1103	651765,02	525708,84
960	649151,46	528047,34	1008	649967,39	527625,75	1056	651220,32	527384,07	1104	651834,93	525681,09
961	649195,98	527993,07	1009	649998,83	527625,12	1057	651240,93	527108,01	1105	651913,74	525657,42
962	649217,09	527964,00	1010	650004,66	527624,76	1058	651241,40	527101,59	1106	652036,02	525621,96
963	649250,39	527924,97	1011	650028,54	527623,02	1059	651250,70	526977,12	1107	652050,84	525645,21
964	649275,02	527896,53	1012	650060,78	527621,49	1060	651251,16	526970,82	1108	652090,71	525706,80
965	649301,99	527869,83	1013	650090,87	527620,14	1061	651261,54	526975,08	1109	652199,51	525841,02
966	649341,60	527819,10	1014	650122,32	527619,30	1062	651274,71	526977,45	1110	652207,23	525833,01
967	649359,35	527796,09	1015	650152,92	527618,49	1063	651297,78	526791,72	1111	652226,10	525782,85
968	649363,41	527776,08	1016	650194,62	527618,52	1064	651296,39	526774,05	1112	652252,01	525716,25
969	649362,81	527726,73	1017	650212,97	527621,40	1065	651288,71	526763,91	1113	652275,56	525655,71
970	649362,75	527722,68	1018	650307,51	527641,47	1066	651277,34	526726,47	1114	652323,62	525534,78
971	649338,77	527723,82	1019	650333,61	527644,41	1067	651239,46	526601,79	1115	652355,06	525454,56
972	649289,13	527725,32	1020	650386,11	527647,44	1068	651158,28	526398,03	1116	652386,39	525379,77
973	649270,02	527726,52	1021	650405,84	527649,33	1069	651146,58	526295,10	1117	652394,67	525360,00
974	649249,94	527729,19	1022	650444,30	527654,13	1070	651134,88	526225,35	1118	652395,69	525356,22

1119	652443,38	525183,51	1167	653654,48	523475,79	1215	654872,42	523420,32	1263	656404,34	523134,06
1120	652446,74	525174,93	1168	653713,13	523444,41	1216	654888,45	523409,46	1264	656398,31	523053,27
1121	652506,36	525200,25	1169	653731,80	523450,11	1217	654902,99	523388,34	1265	656368,10	522962,79
1122	652578,83	525224,16	1170	653785,26	523430,88	1218	654910,65	523367,46	1266	656284,77	522952,05
1123	652621,71	525237,66	1171	653784,95	523421,52	1219	654910,08	523351,44	1267	656287,52	522910,47
1124	652684,02	525257,28	1172	653813,93	523425,84	1220	654931,47	523307,94	1268	656269,55	522878,91
1125	652684,64	525249,84	1173	653844,26	523435,71	1221	654951,69	523296,54	1269	656214,38	522877,38
1126	652750,98	525266,19	1174	653882,58	523432,38	1222	654974,39	523290,42	1270	656210,91	522877,29
1127	652952,70	525312,57	1175	653900,21	523421,22	1223	655008,84	523270,86	1271	656209,04	522877,23
1128	653227,83	525385,11	1176	653964,29	523347,66	1224	655031,25	523278,48	1272	656204,99	522846,75
1129	653225,96	525372,78	1177	653977,88	523330,08	1225	655078,01	523261,56	1273	656207,94	522843,03
1130	653223,69	525315,21	1178	653985,78	523317,90	1226	655096,14	523234,23	1274	656210,97	522839,22
1131	653223,26	525295,77	1179	653991,29	523310,31	1227	655116,36	523222,80	1275	656262,41	522774,36
1132	653223,47	525290,31	1180	654015,15	523297,80	1228	655136,63	523234,32	1276	656286,59	522740,64
1133	653225,67	525233,16	1181	654113,66	523246,20	1229	655151,19	523259,07	1277	656280,63	522732,69
1134	653254,10	525149,52	1182	654118,41	523246,23	1230	655171,52	523272,87	1278	656313,74	522711,18
1135	653272,43	525095,58	1183	654142,49	523246,20	1231	655198,94	523271,13	1279	656418,29	522728,04
1136	653350,37	524938,17	1184	654165,08	523242,39	1232	655221,53	523261,95	1280	656446,97	522733,08
1137	653402,00	524844,51	1185	654214,65	523252,83	1233	655299,44	523198,14	1281	656538,83	522767,04
1138	653435,76	524791,83	1186	654219,15	523253,79	1234	655382,63	523218,90	1282	656601,02	522771,66
1139	653448,56	524771,88	1187	654234,42	523269,42	1235	655449,68	523232,34	1283	656636,75	522820,20
1140	653573,15	524599,56	1188	654237,75	523273,17	1236	655475,16	523213,92	1284	656692,17	522935,61
1141	653636,61	524504,67	1189	654258,20	523300,47	1237	655515,98	523202,58	1285	656636,61	522921,09
1142	653662,01	524450,94	1190	654278,76	523323,36	1238	655518,95	523191,69	1286	656623,53	522985,53
1143	653664,18	524435,37	1191	654307,86	523331,61	1239	655521,12	523183,77	1287	656599,07	523165,89
1144	653668,40	524392,92	1192	654336,81	523341,96	1240	655598,36	523184,88	1288	656607,93	523170,72
1145	653670,17	524371,26	1193	654364,71	523342,47	1241	655599,95	523169,31	1289	656668,62	523195,14
1146	653654,60	524310,84	1194	654386,75	523323,48	1242	655730,30	523168,41	1290	656696,48	523190,91
1147	653650,80	524294,10	1195	654388,25	523321,80	1243	655731,36	523179,87	1291	656741,00	523193,37
1148	653662,44	524290,26	1196	654409,38	523293,18	1244	655735,04	523193,49	1292	656738,03	523210,89
1149	653659,11	524259,66	1197	654428,64	523274,34	1245	655741,01	523202,52	1293	656737,23	523215,69
1150	653661,27	524225,28	1198	654442,55	523266,72	1246	655756,31	523203,57	1294	656734,34	523232,85
1151	653664,17	524195,40	1199	654510,45	523259,40	1247	655782,95	523203,57	1295	656746,79	523256,85
1152	653665,28	524175,42	1200	654566,33	523251,69	1248	655810,19	523201,14	1296	656770,13	523263,60
1153	653668,56	524136,36	1201	654595,73	523248,63	1249	655928,03	523192,71	1297	656834,96	523212,06
1154	653671,05	524122,65	1202	654621,81	523253,37	1250	655927,89	523191,84	1298	656925,09	523211,52
1155	653679,18	524094,24	1203	654635,48	523288,65	1251	655938,18	523184,31	1299	656945,28	523239,42
1156	653682,57	524082,39	1204	654650,64	523336,95	1252	655945,11	523183,98	1300	656960,06	523261,29
1157	653688,41	523926,75	1205	654661,70	523366,95	1253	655957,10	523189,29	1301	656962,76	523265,28
1158	653654,73	523843,98	1206	654680,64	523390,62	1254	656228,51	523164,51	1302	656973,51	523281,21
1159	653634,27	523774,95	1207	654703,95	523404,33	1255	656231,09	523163,97	1303	657008,78	523358,43
1160	653593,31	523665,03	1208	654722,31	523408,02	1256	656235,45	523163,04	1304	657021,20	523403,19
1161	653591,91	523660,83	1209	654736,41	523410,42	1257	656306,96	523148,04	1305	657035,64	523432,89
1162	653580,23	523625,52	1210	654758,46	523414,14	1258	656327,91	523136,04	1306	657059,07	523446,45
1163	653579,43	523623,12	1211	654776,12	523413,84	1259	656341,70	523140,45	1307	657061,40	523433,67
1164	653578,89	523621,41	1212	654777,42	523417,62	1260	656405,54	523149,87	1308	657062,01	523430,31
1165	653514,59	523414,86	1213	654799,17	523424,61	1261	656404,86	523140,87	1309	657081,41	523323,87
1166	653573,61	523421,34	1214	654836,40	523427,70	1262	656404,61	523137,54	1310	657090,87	523315,41

1311	657150,59	523332,33	1359	659073,29	523882,14	1407	660390,08	522811,20	1455	661029,15	523598,22
1312	657213,41	523339,71	1360	659110,58	523907,16	1408	660409,61	522810,78	1456	661030,59	523603,47
1313	657234,96	523241,37	1361	659171,94	523949,97	1409	660403,85	522799,77	1457	661033,61	523656,15
1314	657392,72	523205,97	1362	659175,90	523953,00	1410	660407,75	522792,03	1458	661022,60	523746,24
1315	657412,95	523095,54	1363	659230,56	523993,50	1411	660439,94	522784,89	1459	661006,10	523792,89
1316	657538,89	523106,55	1364	659252,70	523987,59	1412	660428,01	522776,19	1460	660994,20	523851,36
1317	657593,64	523080,69	1365	659277,38	524003,34	1413	660421,98	522762,93	1461	660990,95	523870,20
1318	657618,50	523078,14	1366	659299,83	524021,49	1414	660429,71	522720,96	1462	660989,33	523879,62
1319	657651,39	523084,62	1367	659322,39	524043,57	1415	660430,11	522659,67	1463	660985,98	523899,12
1320	657678,57	523064,13	1368	659315,28	524053,74	1416	660444,29	522643,86	1464	660976,61	523936,95
1321	657687,57	523053,09	1369	659353,91	524088,36	1417	660464,34	522635,16	1465	660976,52	523983,36
1322	657698,46	523037,25	1370	659374,37	524107,50	1418	660483,62	522631,92	1466	660984,56	524016,51
1323	657715,76	523049,40	1371	659385,93	524080,14	1419	660487,76	522655,83	1467	660999,14	524071,53
1324	657714,14	523061,04	1372	659386,20	524067,66	1420	660538,38	522598,86	1468	661004,13	524097,54
1325	657713,60	523064,88	1373	659393,75	524049,69	1421	660594,98	522558,33	1469	661019,25	524119,89
1326	657712,05	523076,04	1374	659415,38	524022,15	1422	660685,23	522712,38	1470	661049,22	524147,85
1327	657716,40	523126,95	1375	659454,93	523972,77	1423	660787,13	522877,74	1471	661056,48	524152,74
1328	657735,24	523197,84	1376	659529,75	523874,52	1424	660851,88	522855,06	1472	661092,89	524163,90
1329	657768,60	523310,79	1377	659592,08	523799,97	1425	660878,28	522849,63	1473	661124,94	524183,34
1330	657787,70	523379,94	1378	659690,43	523680,72	1426	661038,53	522820,50	1474	661127,34	524184,78
1331	657791,97	523386,21	1379	659692,41	523678,32	1427	661035,50	522827,13	1475	661056,30	524253,69
1332	657794,73	523389,30	1380	659815,08	523529,61	1428	661032,08	522834,15	1476	661099,88	524282,40
1333	657785,70	523397,25	1381	659819,03	523524,81	1429	661028,90	522848,19	1477	661117,88	524316,78
1334	657793,46	523403,70	1382	659938,50	523383,48	1430	661035,54	522877,20	1478	661123,82	524388,72
1335	657795,36	523405,44	1383	659941,67	523379,13	1431	661065,36	522972,54	1479	661120,16	524399,04
1336	657894,86	523497,42	1384	659981,16	523320,48	1432	661069,61	522997,38	1480	660975,95	524805,93
1337	658059,02	523649,16	1385	660008,22	523278,24	1433	661072,88	523043,91	1481	660974,58	524809,83
1338	658073,24	523657,29	1386	660041,51	523228,50	1434	661073,55	523051,50	1482	660941,04	524925,06
1339	658090,13	523659,21	1387	660105,74	523109,67	1435	661072,64	523073,25	1483	660897,75	525045,12
1340	658307,84	523683,63	1388	660155,91	523026,33	1436	661075,88	523099,35	1484	660796,71	524997,18
1341	658383,45	523692,30	1389	660166,76	523020,54	1437	661084,01	523121,67	1485	660734,91	524986,41
1342	658511,58	523689,93	1390	660199,64	523003,02	1438	661097,21	523151,67	1486	660660,57	524944,62
1343	658535,78	523689,48	1391	660203,25	523001,10	1439	661105,58	523176,15	1487	660627,53	524974,71
1344	658544,93	523689,33	1392	660215,88	522991,02	1440	661110,23	523198,71	1488	660559,34	524938,50
1345	658601,79	523688,37	1393	660228,03	522974,94	1441	661120,67	523234,20	1489	660500,01	525004,56
1346	658632,71	523687,86	1394	660264,45	522924,42	1442	661129,89	523238,64	1490	660369,35	525140,73
1347	658663,25	523695,81	1395	660281,66	522900,21	1443	661132,91	523240,08	1491	660365,82	525144,39
1348	658706,13	523715,67	1396	660296,91	522862,59	1444	661151,07	523248,63	1492	660313,07	525144,69
1349	658746,71	523734,48	1397	660301,46	522824,46	1445	661165,85	523245,84	1493	660240,81	525145,11
1350	658754,63	523737,99	1398	660307,88	522772,59	1446	661185,53	523264,95	1494	660243,39	525140,82
1351	658793,48	523755,27	1399	660311,72	522712,74	1447	661236,39	523304,04	1495	660313,05	525025,53
1352	658819,58	523766,85	1400	660312,14	522681,75	1448	661241,84	523304,70	1496	660147,26	524904,03
1353	658890,92	523796,25	1401	660313,64	522643,95	1449	661231,92	523312,50	1497	660109,44	524876,31
1354	658930,71	523814,40	1402	660393,60	522653,37	1450	661216,29	523324,74	1498	660087,27	524856,66
1355	658968,53	523831,53	1403	660395,96	522711,27	1451	661120,71	523399,74	1499	660098,12	524818,44
1356	659035,37	523859,82	1404	660393,05	522744,81	1452	660998,78	523511,58	1500	660046,10	524789,91
1357	659050,58	523867,89	1405	660383,81	522788,70	1453	661015,32	523538,64	1501	660063,29	524735,04
1358	659057,61	523871,64	1406	660375,80	522797,25	1454	661018,65	523560,24	1502	659989,74	524704,80

1503	659910,05	524672,01	1551	658667,21	524408,22	1599	656245,40	524564,67	1647	655304,87	524200,44
1504	659912,09	524668,56	1552	658554,78	524360,82	1600	656124,14	524517,60	1648	655293,30	524197,59
1505	659947,58	524608,29	1553	658525,88	524422,98	1601	655983,93	524477,73	1649	655285,62	524195,58
1506	659906,39	524587,02	1554	658507,11	524463,66	1602	655971,77	524512,80	1650	655278,03	524193,63
1507	659862,03	524564,13	1555	658479,62	524523,24	1603	655970,27	524517,09	1651	655269,47	524191,44
1508	659882,15	524515,89	1556	658460,40	524564,94	1604	655897,19	524502,81	1652	655261,23	524189,31
1509	659893,89	524487,75	1557	658264,76	524582,55	1605	655848,96	524493,36	1653	655251,29	524186,73
1510	659842,73	524465,67	1558	658192,97	524612,82	1606	655788,62	524481,54	1654	655215,47	524177,46
1511	659853,92	524408,52	1559	658032,80	524674,86	1607	655772,04	524478,30	1655	655160,31	524163,15
1512	659866,92	524364,84	1560	657893,66	524729,31	1608	655734,23	524470,74	1656	655127,39	524305,62
1513	659887,85	524346,63	1561	657861,30	524787,69	1609	655721,19	524469,03	1657	655128,18	524319,63
1514	659912,37	524329,32	1562	657908,42	524922,96	1610	655717,29	524430,84	1658	655102,19	524307,12
1515	659873,00	524312,13	1563	657886,31	524934,66	1611	655713,77	524409,57	1659	655100,30	524330,82
1516	659814,84	524287,92	1564	657764,70	524999,01	1612	655709,51	524381,61	1660	655074,24	524351,67
1517	659762,73	524411,79	1565	657735,65	525005,55	1613	655716,15	524302,80	1661	655062,32	524362,71
1518	659759,75	524418,93	1566	657700,77	525013,38	1614	655645,40	524285,28	1662	654992,37	524467,65
1519	659757,38	524424,57	1567	657645,69	525039,87	1615	655639,98	524299,71	1663	654980,49	524496,03
1520	659779,20	524508,36	1568	657558,53	525088,41	1616	655630,05	524297,01	1664	654966,81	524579,46
1521	659795,61	524555,55	1569	657503,82	525104,28	1617	655623,54	524284,32	1665	654957,71	524619,06
1522	659660,91	524476,41	1570	657474,72	525010,23	1618	655615,70	524267,61	1666	654943,49	524645,91
1523	659655,35	524515,89	1571	657430,34	524950,86	1619	655556,09	524271,27	1667	654890,52	524689,50
1524	659641,25	524615,79	1572	657418,49	524902,86	1620	655545,80	524268,30	1668	654811,32	524735,10
1525	659640,62	524620,29	1573	657406,64	524917,89	1621	655533,53	524264,79	1669	654770,87	524773,35
1526	659540,12	524575,14	1574	657392,90	524945,31	1622	655524,56	524262,24	1670	654728,07	524874,36
1527	659411,94	524520,30	1575	657328,32	524967,57	1623	655515,83	524259,72	1671	654724,97	524881,02
1528	659422,37	524583,36	1576	657319,92	525024,87	1624	655505,21	524256,69	1672	654720,47	524890,62
1529	659407,79	524578,74	1577	657254,34	525035,01	1625	655494,17	524253,51	1673	654683,24	524970,24
1530	659192,45	524510,13	1578	657227,51	524899,29	1626	655490,37	524252,40	1674	654612,41	525189,21
1531	659186,72	524508,48	1579	657176,75	524828,97	1627	655485,77	524251,08	1675	654610,40	525196,02
1532	658994,19	524443,20	1580	657174,60	524801,19	1628	655480,34	524249,52	1676	654555,54	525381,51
1533	658999,74	524429,31	1581	657140,19	524788,35	1629	655475,24	524248,08	1677	654543,62	525458,07
1534	659056,65	524277,12	1582	657112,94	524785,98	1630	655465,17	524245,17	1678	654544,67	525548,07
1535	658995,39	524218,47	1583	657062,91	524821,80	1631	655457,01	524242,83	1679	654548,61	525580,95
1536	658959,60	524297,22	1584	656932,05	524848,11	1632	655447,41	524240,07	1680	654534,15	525615,21
1537	658960,44	524346,03	1585	656916,93	524869,98	1633	655437,02	524237,10	1681	654517,50	525690,21
1538	658984,26	524394,99	1586	656920,97	524901,36	1634	655426,92	524234,19	1682	654512,36	525701,58
1539	658964,42	524435,58	1587	656925,96	524958,75	1635	655418,55	524231,82	1683	654495,15	525744,84
1540	658889,94	524438,61	1588	656912,01	524967,87	1636	655408,74	524229,24	1684	654498,35	525745,68
1541	658899,47	524419,56	1589	656766,23	524898,06	1637	655402,73	524227,29	1685	654492,51	525757,68
1542	658878,14	524401,17	1590	656686,70	524873,64	1638	655398,81	524226,15	1686	654489,12	525756,24
1543	658839,75	524399,88	1591	656677,23	524798,43	1639	655394,97	524225,07	1687	654485,37	525765,03
1544	658845,57	524357,94	1592	656668,19	524788,77	1640	655390,50	524223,78	1688	654483,81	525768,78
1545	658827,27	524351,67	1593	656602,53	524758,83	1641	655379,54	524220,66	1689	654480,53	525779,52
1546	658780,14	524460,27	1594	656559,08	524750,91	1642	655367,60	524217,24	1690	654473,93	525795,09
1547	658759,47	524505,15	1595	656545,04	524731,95	1643	655357,17	524214,24	1691	654462,57	525821,76
1548	658711,64	524516,19	1596	656440,62	524681,82	1644	655345,25	524210,88	1692	654461,04	525825,51
1549	658705,94	524517,51	1597	656358,65	524640,06	1645	655325,15	524205,69	1693	654453,45	525842,73
1550	658633,97	524479,47	1598	656299,50	524600,70	1646	655312,41	524202,39	1694	654448,68	525854,82

1695	654441,99	525865,38	1743	653900,63	529396,89	1791	651161,78	531221,79	1839	649146,05	532530,09
1696	654434,88	525888,66	1744	653901,57	529420,08	1792	650936,81	531213,03	1840	649060,26	532546,35
1697	654417,74	525927,36	1745	653907,27	529559,37	1793	650944,46	531283,41	1841	649027,22	532536,69
1698	654303,92	526184,43	1746	653914,82	529756,59	1794	650971,08	531390,87	1842	648981,59	532537,95
1699	654129,45	526578,24	1747	653896,70	529800,00	1795	650927,25	531406,35	1843	648982,04	532533,12
1700	654104,69	526640,70	1748	653855,49	529891,56	1796	650927,60	531453,69	1844	648986,13	532487,46
1701	654101,42	526648,20	1749	653815,25	529990,98	1797	650969,81	531478,44	1845	649009,85	532446,72
1702	654070,02	526720,47	1750	653776,56	530083,56	1798	650984,90	531558,30	1846	649022,06	532407,30
1703	654056,43	526751,79	1751	653747,22	530132,97	1799	650983,92	531575,82	1847	649012,73	532383,96
1704	654037,50	526795,35	1752	653738,31	530147,97	1800	650891,31	531532,47	1848	648988,65	532353,21
1705	653878,13	527162,22	1753	653748,99	530157,54	1801	650901,29	531586,59	1849	648988,43	532324,20
1706	653859,54	527205,30	1754	653696,91	530179,92	1802	650910,53	531594,90	1850	648995,55	532286,13
1707	653856,95	527211,30	1755	653638,77	530186,25	1803	650870,18	531613,50	1851	648947,04	532265,37
1708	653819,21	527298,63	1756	653589,39	530206,38	1804	650918,06	531675,24	1852	648912,92	532228,32
1709	653803,64	527350,14	1757	653385,78	530275,47	1805	650923,07	531721,92	1853	648891,78	532225,05
1710	653801,69	527357,04	1758	653362,92	530308,44	1806	650905,91	531766,80	1854	648855,39	532230,18
1711	653790,71	527400,09	1759	653332,83	530329,92	1807	650882,55	531800,07	1855	648686,37	532253,88
1712	653765,54	527484,15	1760	653222,76	530382,45	1808	650839,26	531822,36	1856	648527,25	532063,68
1713	653765,90	527498,16	1761	653215,11	530388,39	1809	650782,83	531854,25	1857	648499,80	532042,80
1714	653769,21	527625,09	1762	653200,91	530399,46	1810	650744,82	531888,39	1858	648461,78	532013,85
1715	653769,32	527629,11	1763	653172,89	530433,51	1811	650692,77	531903,27	1859	648424,01	531971,25
1716	653772,14	527745,00	1764	653154,11	530456,31	1812	650646,66	531902,55	1860	648355,26	532061,67
1717	653773,02	527781,66	1765	653116,08	530494,38	1813	650587,19	531891,21	1861	648277,53	532161,72
1718	653775,20	527871,15	1766	653105,49	530512,11	1814	650526,18	531861,48	1862	648253,13	532195,74
1719	653783,48	528041,85	1767	653100,83	530528,34	1815	650495,16	531831,54	1863	648193,83	532267,17
1720	653783,58	528043,95	1768	653123,25	530579,67	1816	650462,18	531815,19	1864	648179,55	532303,32
1721	653784,45	528050,16	1769	652934,66	530676,72	1817	650403,86	531844,86	1865	648125,03	532398,30
1722	653790,41	528092,28	1770	652928,87	530679,69	1818	650232,27	531928,44	1866	648064,86	532483,92
1723	653825,57	528143,13	1771	652921,35	530689,05	1819	650074,85	532004,97	1867	648061,85	532488,27
1724	653861,87	528191,82	1772	652830,45	530744,07	1820	650058,99	532017,54	1868	648041,13	532518,12
1725	653886,27	528238,95	1773	652728,00	530806,05	1821	650048,66	532039,71	1869	648010,98	532540,89
1726	653906,10	528251,64	1774	652667,99	530822,40	1822	650041,77	532072,26	1870	647990,24	532564,29
1727	653958,89	528275,79	1775	652589,39	530843,82	1823	650027,73	532090,11	1871	647979,62	532579,56
1728	654029,33	528296,94	1776	652429,52	530851,68	1824	650056,19	532114,92	1872	647976,32	532601,28
1729	654012,60	528329,37	1777	652308,93	530913,03	1825	650048,16	532123,59	1873	647968,89	532659,21
1730	653881,44	528505,74	1778	652208,06	530895,84	1826	649945,94	532316,67	1874	647951,10	532745,25
1731	653893,65	528573,12	1779	652095,20	530908,08	1827	649803,84	532409,91	1875	647951,00	532746,18
1732	653902,14	528642,51	1780	651932,00	530930,46	1828	649678,91	532420,26	1876	647944,80	532794,33
1733	653907,74	528658,26	1781	651850,44	530969,40	1829	649655,06	532366,32	1877	647951,63	532870,56
1734	653949,65	528776,28	1782	651827,66	530980,26	1830	649581,30	532373,34	1878	647976,92	532951,53
1735	653935,83	528806,01	1783	651660,81	531036,09	1831	649516,25	532481,82	1879	647976,92	532951,53
1736	653948,46	528862,68	1784	651653,18	531038,64	1832	649495,13	532498,98	1880	648021,00	532999,56
1737	653942,28	528888,63	1785	651615,17	531048,09	1833	649453,20	532533,00	1881	648004,08	533032,17
1738	653928,42	528914,61	1786	651492,80	531066,99	1834	649397,72	532547,37	1882	648002,27	533035,68
1739	653925,21	528920,64	1787	651350,46	531030,21	1835	649321,73	532532,97	1883	647995,14	533185,05
1740	653894,61	529063,17	1788	651349,58	531184,47	1836	649315,91	532493,73	1884	647981,21	533345,37
1741	653887,73	529095,30	1789	651356,81	531217,26	1837	649232,48	532498,59	1885	647976,14	533423,10
1742	653894,75	529261,35	1790	651196,91	531202,08	1838	649191,74	532533,06	1886	647974,62	533446,29

1887	647969,61	533483,52	1935	646034,12	533952,33	1983	644760,12	534967,17	2031	643411,53	535583,07
1888	647958,47	533569,80	1936	646044,14	533966,01	1984	644756,73	534980,01	2032	643378,88	535608,12
1889	647890,19	533603,13	1937	646046,91	533969,79	1985	644682,87	534965,22	2033	643340,63	535653,30
1890	647832,68	533631,18	1938	646087,31	534024,81	1986	644626,01	534923,46	2034	643317,41	535665,21
1891	647820,20	533637,27	1939	646090,91	534029,76	1987	644624,49	534921,24	2035	643293,81	535675,53
1892	647730,41	533681,07	1940	646077,21	534045,30	1988	644612,03	534888,18	2036	643254,99	535675,29
1893	647747,96	533694,33	1941	646084,80	534122,37	1989	644608,50	534878,85	2037	643225,07	535664,28
1894	647708,33	533745,27	1942	646028,70	534204,78	1990	644597,57	534880,35	2038	643114,91	535607,94
1895	647678,84	533783,22	1943	645955,07	534312,93	1991	644553,80	534886,38	2039	643077,17	535589,25
1896	647653,20	533816,16	1944	645977,90	534343,35	1992	644535,45	534849,54	2040	643059,80	535580,58
1897	647651,93	533825,70	1945	645854,75	534415,44	1993	644523,32	534825,21	2041	643021,79	535561,92
1898	647635,68	533947,77	1946	645850,88	534417,69	1994	644518,95	534816,42	2042	642836,22	535474,41
1899	647626,98	534011,31	1947	645846,63	534420,48	1995	644513,88	534764,64	2043	642900,15	535337,52
1900	647618,72	534071,70	1948	645792,20	534457,11	1996	644503,34	534761,28	2044	642788,51	535162,71
1901	647585,42	534105,63	1949	645660,02	534349,05	1997	644492,00	534790,65	2045	642674,85	534978,00
1902	647574,35	534116,91	1950	645650,52	534341,10	1998	644478,95	534822,84	2046	642664,92	534961,86
1903	647531,87	534160,17	1951	645601,68	534300,27	1999	644475,95	534851,13	2047	642640,32	534923,22
1904	647464,34	534199,41	1952	645544,01	534253,23	2000	644472,93	534879,51	2048	642763,59	534667,71
1905	647415,02	534310,08	1953	645485,90	534206,19	2001	644475,41	534922,83	2049	642649,89	534535,08
1906	647424,99	534323,88	1954	645461,24	534182,43	2002	644509,32	534924,42	2050	642600,48	534485,49
1907	647396,13	534337,20	1955	645464,33	534155,73	2003	644505,93	534930,06	2051	642592,31	534476,43
1908	647379,24	534359,61	1956	645466,62	534134,28	2004	644360,69	535190,52	2052	642583,50	534465,81
1909	647375,09	534368,73	1957	645284,03	533997,57	2005	644372,82	535218,51	2053	642570,23	534507,72
1910	647365,70	534376,68	1958	645233,66	534064,59	2006	644519,09	535261,14	2054	642562,13	534520,80
1911	647358,50	534382,74	1959	645339,11	534140,94	2007	644510,39	535273,77	2055	642552,12	534524,13
1912	647346,78	534441,75	1960	645279,14	534186,69	2008	644484,80	535310,82	2056	642511,44	534537,69
1913	647419,26	534516,87	1961	645343,17	534262,47	2009	644459,18	535347,96	2057	642480,69	534552,27
1914	647359,32	534564,72	1962	645301,13	534290,64	2010	644433,60	535385,04	2058	642444,02	534570,21
1915	647315,33	534599,88	1963	645169,56	534378,45	2011	644407,97	535422,15	2059	642438,11	534563,01
1916	647280,74	534627,51	1964	645086,03	534433,50	2012	644379,71	535462,65	2060	642404,93	534548,52
1917	647248,29	534653,46	1965	645079,62	534439,65	2013	644356,05	535497,00	2061	642217,80	534466,74
1918	647189,64	534701,94	1966	644962,89	534527,40	2014	644349,62	535506,72	2062	642177,92	534448,41
1919	647110,83	534765,12	1967	644902,97	534575,46	2015	644169,77	535459,95	2063	642215,10	534397,41
1920	647106,53	534768,93	1968	644894,57	534581,43	2016	643983,56	535411,53	2064	642326,28	534245,01
1921	647036,63	534694,20	1969	644887,20	534585,75	2017	643945,76	535434,57	2065	642283,50	534227,04
1922	646995,56	534653,64	1970	644866,20	534595,26	2018	643898,25	535494,45	2066	642212,03	534197,10
1923	646952,61	534611,22	1971	644855,46	534605,82	2019	643892,51	535494,39	2067	642225,26	534170,49
1924	646947,41	534604,83	1972	644849,51	534615,84	2020	643832,97	535548,96	2068	642200,13	534102,54
1925	646755,99	534410,76	1973	644827,29	534649,98	2021	643825,22	535555,20	2069	642110,48	534065,04
1926	646680,00	534333,72	1974	644783,58	534692,19	2022	643797,77	535566,96	2070	642224,21	533885,73
1927	646666,05	534319,59	1975	644779,43	534699,33	2023	643783,32	535543,59	2071	642216,63	533858,01
1928	646550,75	534202,23	1976	644764,40	534753,48	2024	643758,47	535519,77	2072	642211,58	533827,11
1929	646468,59	534121,95	1977	644765,72	534770,31	2025	643718,12	535499,91	2073	642197,90	533798,07
1930	646390,38	534043,47	1978	644765,46	534784,08	2026	643694,21	535496,52	2074	642193,97	533791,95
1931	646308,98	533959,71	1979	644776,89	534812,22	2027	643623,80	535510,77	2075	642118,49	533782,56
1932	646236,06	533884,95	1980	644779,43	534828,57	2028	643617,51	535511,52	2076	642036,24	533758,05
1933	646177,68	533805,33	1981	644781,38	534873,66	2029	643589,58	535513,23	2077	641966,57	533809,20
1934	646169,00	533772,90	1982	644765,57	534943,20	2030	643445,66	535565,37	2078	641800,17	533835,57

2079	641791,95	533836,65	2127	639889,35	534600,18	2175	640419,48	537137,94	2223	642218,07	538019,01
2080	641884,91	533760,93	2128	639889,35	534600,18	2176	640429,83	537143,46	2224	642231,54	538046,64
2081	641884,80	533720,94	2129	639866,97	534632,28	2177	640436,58	537149,40	2225	642229,13	538049,07
2082	641877,62	533707,65	2130	639830,03	534692,07	2178	640449,21	537152,70	2226	642233,18	538054,53
2083	641861,73	533682,00	2131	639765,92	534756,33	2179	640486,62	537156,21	2227	642237,24	538059,33
2084	641860,02	533683,02	2132	639735,38	534782,49	2180	640492,61	537156,75	2228	642244,29	538067,67
2085	641746,80	533558,37	2133	639720,78	534794,97	2181	640553,67	537179,76	2229	642252,93	538060,17
2086	641700,96	533504,46	2134	639708,21	534803,19	2182	640588,88	537183,18	2230	642281,09	538085,16
2087	641701,92	533497,68	2135	639544,67	534864,72	2183	640632,92	537194,31	2231	642287,25	538092,36
2088	641694,39	533494,02	2136	639544,67	534864,72	2184	640714,14	537196,02	2232	642287,39	538092,54
2089	641677,82	533463,03	2137	639497,97	534876,72	2185	640766,31	537237,24	2233	642299,93	538082,34
2090	641672,16	533451,09	2138	639458,42	534885,78	2186	640779,44	537256,41	2234	642314,73	538101,36
2091	641661,21	533453,34	2139	639377,19	534893,25	2187	640820,79	537314,25	2235	642322,68	538110,03
2092	641629,89	533469,15	2140	639370,44	534913,50	2188	640902,96	537373,08	2236	642336,26	538124,58
2093	641624,45	533471,76	2141	639207,62	535346,64	2189	640925,49	537367,17	2237	642340,86	538130,52
2094	641447,33	533556,48	2142	639132,89	535538,58	2190	640976,22	537422,76	2238	642354,30	538148,40
2095	641408,37	533574,78	2143	639088,04	535656,66	2191	641004,74	537420,00	2239	642354,30	538148,40
2096	641315,25	533607,48	2144	639070,53	535699,26	2192	641198,61	537494,04	2240	642292,89	538198,65
2097	641269,59	533621,40	2145	638972,06	535939,53	2193	641231,60	537497,16	2241	642283,71	538206,30
2098	641088,08	533676,66	2146	639550,23	537140,73	2194	641254,52	537510,63	2242	642315,69	538234,38
2099	641031,11	533697,03	2147	639609,90	537143,16	2195	641259,00	537512,85	2243	642331,05	538254,63
2100	640990,61	533711,49	2148	639631,82	537141,45	2196	641259,21	537512,40	2244	642334,29	538263,30
2101	640916,21	533740,92	2149	639673,97	537130,41	2197	641273,40	537483,51	2245	642336,47	538266,60
2102	640703,45	533829,00	2150	639697,83	537121,89	2198	641312,34	537504,09	2246	642346,53	538292,34
2103	640657,10	533849,04	2151	639702,98	537115,02	2199	641482,50	537503,49	2247	642350,24	538301,79
2104	640589,88	533878,14	2152	639711,62	537114,69	2200	641647,04	537516,39	2248	642351,06	538304,82
2105	640526,24	533905,68	2153	639723,68	537125,91	2201	641678,97	537574,14	2249	642359,69	538331,70
2106	640449,96	533938,68	2154	639760,55	537134,19	2202	641713,94	537628,35	2250	642361,68	538338,00
2107	640392,92	533977,23	2155	639808,62	537131,34	2203	641785,83	537719,88	2251	642362,66	538341,00
2108	640356,48	534001,86	2156	639822,47	537127,68	2204	641815,65	537773,79	2252	642363,84	538347,81
2109	640307,21	534023,58	2157	639842,64	537132,75	2205	641820,18	537775,11	2253	642361,79	538354,11
2110	640251,44	534045,45	2158	639865,05	537133,98	2206	641861,16	537786,93	2254	642365,01	538363,29
2111	640236,93	534052,02	2159	639906,29	537128,85	2207	641865,56	537788,22	2255	642373,86	538385,73
2112	640236,93	534052,02	2160	639941,70	537116,97	2208	641869,92	537789,48	2256	642382,17	538406,88
2113	640225,35	534057,27	2161	639967,94	537101,04	2209	641924,19	537861,99	2257	642383,48	538410,66
2114	640194,09	534071,43	2162	639988,82	537084,06	2210	641928,14	537863,16	2258	642392,48	538437,15
2115	640157,25	534089,04	2163	640008,98	537077,67	2211	641983,65	537879,60	2259	642399,66	538457,64
2116	640145,69	534098,76	2164	640055,24	537069,66	2212	642080,43	537908,25	2260	642406,83	538478,40
2117	640137,12	534107,25	2165	640078,91	537063,81	2213	642081,32	537914,43	2261	642407,75	538481,07
2118	640138,86	534113,31	2166	640095,08	537056,10	2214	642129,53	537973,38	2262	642416,61	538506,75
2119	640128,84	534152,01	2167	640114,98	537061,95	2215	642136,86	537982,86	2263	642423,83	538526,91
2120	640109,27	534229,53	2168	640174,22	537098,01	2216	642168,66	537957,54	2264	642425,27	538530,96
2121	640076,09	534330,81	2169	640238,49	537107,01	2217	642171,84	537954,96	2265	642440,25	538559,97
2122	640063,83	534357,15	2170	640384,56	537139,86	2218	642181,10	537966,75	2266	642466,70	538589,07
2123	640018,13	534423,03	2171	640390,77	537136,29	2219	642190,50	537978,39	2267	642477,77	538598,64
2124	639957,62	534508,29	2172	640400,69	537134,34	2220	642199,80	537990,21	2268	642531,56	538641,87
2125	639910,07	534572,94	2173	640410,45	537135,36	2221	642211,74	538004,88	2269	642569,85	538672,65
2126	639889,35	534600,18	2174	640412,73	537135,69	2222	642221,27	538016,55	2270	642590,88	538691,10

2271	642614,18	538711,56	2319	643439,66	539647,20	2367	644223,65	540859,98	2415	645575,16	541962,39
2272	642632,97	538728,03	2320	643460,91	539700,33	2368	644248,34	540891,24	2416	645590,43	541978,02
2273	642636,00	538730,70	2321	643469,57	539729,91	2369	644271,36	540919,95	2417	645605,79	541993,74
2274	642666,03	538756,23	2322	643474,49	539738,70	2370	644294,40	540948,69	2418	645621,15	542009,49
2275	642695,81	538781,22	2323	643484,58	539756,76	2371	644294,40	540948,69	2419	645636,51	542025,21
2276	642723,12	538804,62	2324	643489,08	539764,80	2372	644294,40	540948,69	2420	645651,81	542040,96
2277	642731,58	538811,07	2325	643496,51	539775,18	2373	644269,13	540974,85	2421	645673,52	542068,29
2278	642747,41	538824,69	2326	643523,51	539812,95	2374	644269,13	540974,85	2422	645685,83	542080,62
2279	642766,32	538840,98	2327	643537,25	539832,00	2375	644247,35	540989,52	2423	645734,84	542129,88
2280	642788,63	538860,15	2328	643547,72	539844,09	2376	644268,56	541030,17	2424	645775,86	542169,30
2281	642798,72	538868,40	2329	643554,27	539851,65	2377	644298,08	541088,49	2425	645804,20	542197,80
2282	642806,33	538874,61	2330	643579,55	539880,72	2378	644363,84	541172,49	2426	645831,63	542227,17
2283	642836,88	538899,57	2331	643582,61	539884,71	2379	644402,19	541136,49	2427	645848,94	542246,55
2284	642885,33	538941,72	2332	643604,24	539912,82	2380	644402,19	541136,49	2428	645855,84	542260,26
2285	642918,51	538970,55	2333	643610,94	539921,52	2381	644402,19	541136,49	2429	645777,09	542353,68
2286	642967,37	539010,48	2334	643621,05	539934,66	2382	644479,07	541227,93	2430	645769,38	542364,78
2287	642972,30	539013,90	2335	643660,80	540000,87	2383	644502,30	541207,23	2431	645734,61	542414,28
2288	642991,05	539026,83	2336	643677,96	540033,27	2384	644560,65	541279,77	2432	645722,45	542416,65
2289	643010,81	539040,45	2337	643704,03	540067,26	2385	644596,88	541253,19	2433	645717,95	542426,34
2290	643012,47	539041,59	2338	643732,80	540104,76	2386	644603,73	541261,17	2434	645717,24	542427,39
2291	643018,56	539045,01	2339	643756,44	540135,57	2387	644614,35	541250,40	2435	645695,12	542460,33
2292	643046,51	539060,76	2340	643781,19	540167,82	2388	644615,51	541253,58	2436	645701,42	542475,93
2293	643076,10	539074,29	2341	643805,54	540199,56	2389	644617,37	541255,92	2437	645628,29	542492,37
2294	643080,65	539076,45	2342	643830,15	540231,63	2390	644650,14	541230,03	2438	645649,16	542514,15
2295	643103,46	539102,70	2343	643854,60	540263,49	2391	644682,80	541204,23	2439	645755,27	542571,51
2296	643106,87	539106,60	2344	643879,26	540295,62	2392	644700,38	541167,03	2440	645755,27	542571,51
2297	643168,61	539201,31	2345	643903,73	540327,48	2393	644734,43	541138,89	2441	645744,30	542581,98
2298	643195,59	539245,41	2346	643923,84	540353,70	2394	644749,01	541125,78	2442	645877,40	542647,65
2299	643218,14	539282,28	2347	643954,23	540392,88	2395	644783,84	541108,47	2443	645878,55	542646,45
2300	643225,58	539303,91	2348	643961,78	540401,43	2396	644799,68	541100,52	2444	645895,68	542628,93
2301	643233,30	539326,41	2349	644001,71	540452,22	2397	644812,67	541083,90	2445	645895,68	542628,93
2302	643242,56	539353,29	2350	644023,55	540480,03	2398	644812,70	541083,87	2446	645927,84	542636,10
2303	643244,31	539358,42	2351	644114,54	540554,43	2399	644943,71	541230,69	2447	645951,27	542652,63
2304	643246,80	539362,50	2352	644189,78	540607,38	2400	644941,01	541235,91	2448	645980,28	542681,82
2305	643249,94	539367,60	2353	644194,56	540610,77	2401	644945,97	541242,63	2449	645979,23	542660,58
2306	643265,40	539392,89	2354	644202,23	540616,14	2402	644955,27	541243,02	2450	645985,68	542604,69
2307	643275,09	539410,32	2355	644210,09	540622,44	2403	645036,45	541330,05	2451	645992,75	542603,67
2308	643279,34	539417,67	2356	644206,71	540697,08	2404	645086,15	541391,88	2452	646015,80	542596,56
2309	643310,12	539461,47	2357	644208,78	540740,31	2405	645126,98	541442,64	2453	646029,68	542591,46
2310	643330,92	539488,53	2358	644214,78	540770,19	2406	645180,83	541509,63	2454	646129,61	542554,62
2311	643348,73	539514,54	2359	644219,78	540787,32	2407	645248,00	541591,83	2455	646201,88	542703,72
2312	643379,64	539558,64	2360	644240,45	540810,06	2408	645341,43	541700,37	2456	646207,62	542715,60
2313	643394,03	539579,88	2361	644245,49	540815,61	2409	645389,58	541762,11	2457	646245,09	542699,10
2314	643396,52	539583,54	2362	644244,56	540825,60	2410	645393,69	541766,34	2458	646294,76	542815,20
2315	643408,40	539601,09	2363	644253,09	540834,93	2411	645422,19	541796,61	2459	646366,49	542981,61
2316	643413,45	539608,53	2364	644248,10	540838,83	2412	645446,73	541822,71	2460	646512,72	542934,90
2317	643426,76	539628,15	2365	644230,89	540850,08	2413	645494,40	541878,51	2461	646491,81	543005,19
2318	643436,84	539643,03	2366	644232,42	540851,76	2414	645500,87	541886,07	2462	646484,46	543038,43

2463	646528,22	543044,40	2511	649518,41	543719,16	2559	653922,54	545572,50	2607	652525,89	545872,68
2464	646524,47	543053,13	2512	649520,04	543714,96	2560	653978,40	545599,32	2608	652502,51	545860,89
2465	646510,59	543085,44	2513	649539,27	543665,34	2561	654082,22	545799,30	2609	652465,40	545832,66
2466	646471,59	543177,45	2514	649555,80	543622,65	2562	654075,53	545815,59	2610	652436,85	545808,21
2467	646453,25	543217,11	2515	649709,69	543692,10	2563	654066,05	545828,34	2611	652428,45	545801,70
2468	646432,44	543285,69	2516	649719,18	543676,74	2564	653778,84	546043,98	2612	652412,06	545790,72
2469	646431,24	543289,62	2517	649765,71	543601,47	2565	653733,11	546074,73	2613	652392,54	545776,35
2470	646416,93	543325,68	2518	649856,67	543651,27	2566	653710,74	546080,37	2614	652380,32	545767,59
2471	646398,23	543372,93	2519	650009,49	543736,68	2567	653604,08	546065,76	2615	652368,17	545764,32
2472	646381,94	543396,93	2520	650009,49	543736,68	2568	653596,44	546066,33	2616	652357,35	545759,37
2473	646401,48	543395,37	2521	650013,75	543738,93	2569	653514,51	546053,88	2617	652326,57	545745,60
2474	646716,26	543443,37	2522	650053,26	543672,75	2570	653470,07	546049,44	2618	652301,76	545735,40
2475	646715,13	543447,72	2523	650145,90	543491,25	2571	653455,35	546051,00	2619	652278,02	545727,66
2476	647025,50	543507,12	2524	650341,05	543570,60	2572	653422,68	546047,37	2620	652264,65	545723,22
2477	647065,11	543507,03	2525	650454,17	543620,13	2573	653351,46	546039,72	2621	652254,66	545718,87
2478	647085,69	543504,45	2526	650569,89	543664,98	2574	653309,85	546035,22	2622	652246,53	545717,19
2479	647134,23	543491,40	2527	650747,42	543732,90	2575	653262,87	546029,16	2623	652214,79	545708,22
2480	647177,48	543485,22	2528	651283,02	543944,82	2576	653222,10	546023,49	2624	652178,67	545699,07
2481	647198,24	543474,15	2529	651641,81	544079,64	2577	653171,99	546019,47	2625	652169,61	545696,07
2482	647241,98	543458,28	2530	651818,72	544150,41	2578	653133,66	546015,33	2626	652152,98	545690,61
2483	647276,99	543465,21	2531	651892,04	544191,81	2579	653102,49	546011,70	2627	652116,59	545679,30
2484	647400,56	543464,82	2532	651900,21	544197,69	2580	653049,56	546005,79	2628	652110,39	545677,05
2485	647475,93	543448,95	2533	652124,87	544281,93	2581	653030,85	546004,08	2629	652086,29	545668,26
2486	647503,89	543439,74	2534	652319,30	544338,39	2582	652997,13	546001,02	2630	652084,16	545667,51
2487	647543,87	543436,80	2535	652504,50	544408,62	2583	652968,92	545997,78	2631	652063,73	545660,04
2488	647575,61	543436,32	2536	652692,30	544478,34	2584	652930,62	545992,95	2632	652051,83	545655,84
2489	647612,64	543441,21	2537	652658,06	544515,27	2585	652922,03	545992,98	2633	652028,96	545647,98
2490	647670,69	543443,16	2538	652707,27	544551,84	2586	652909,68	545993,04	2634	652013,04	545642,19
2491	647670,69	543443,16	2539	652737,50	544543,11	2587	652906,08	545993,04	2635	651998,25	545637,00
2492	647675,07	543446,22	2540	652884,38	544589,52	2588	652872,09	545988,93	2636	651998,54	545636,49
2493	647748,38	543474,39	2541	652922,66	544623,54	2589	652855,14	545987,34	2637	651996,68	545635,11
2494	647752,17	543475,41	2542	652882,05	544673,07	2590	652848,06	545986,74	2638	651986,70	545632,08
2495	647768,13	543483,84	2543	652793,36	544781,25	2591	652841,39	545984,04	2639	651969,62	545624,82
2496	647826,27	543503,85	2544	652950,50	544838,85	2592	652835,51	545979,84	2640	651969,32	545624,22
2497	647942,84	543627,09	2545	652986,30	544899,18	2593	652831,92	545977,29	2641	651947,21	545612,49
2498	648040,38	543733,80	2546	653124,41	544878,27	2594	652809,27	545958,42	2642	651945,95	545611,65
2499	648037,55	543738,78	2547	653128,98	544922,73	2595	652786,94	545941,59	2643	651944,87	545610,93
2500	648282,18	544001,52	2548	653116,47	544978,74	2596	652762,79	545921,01	2644	651935,76	545604,84
2501	648287,34	544007,07	2549	653157,81	544993,47	2597	652757,63	545916,87	2645	651919,89	545594,22
2502	648390,32	544117,68	2550	653378,40	545091,81	2598	652733,75	545897,58	2646	651882,02	545570,61
2503	648392,48	544122,30	2551	653503,76	545143,14	2599	652732,34	545896,17	2647	651834,14	545540,31
2504	648430,35	544110,63	2552	653602,35	545183,34	2600	652708,05	545897,07	2648	651808,53	545522,46
2505	648427,92	544102,47	2553	653609,22	545186,55	2601	652680,18	545898,06	2649	651797,33	545515,17
2506	648911,04	543957,30	2554	653707,05	545230,38	2602	652636,55	545893,80	2650	651775,58	545502,87
2507	649438,29	543797,55	2555	653831,01	545283,66	2603	652592,78	545889,93	2651	651771,98	545500,89
2508	649459,86	543864,90	2556	653764,31	545419,02	2604	652567,35	545886,96	2652	651738,86	545481,60
2509	649487,55	543797,43	2557	653943,60	545490,06	2605	652553,48	545885,37	2653	651699,35	545455,86
2510	649496,79	543774,93	2558	653919,00	545565,15	2606	652533,51	545876,19	2654	651672,57	545440,44

2655	651634,73	545416,05	2703	650160,20	544759,23	2751	648900,98	546099,81	2799	647780,79	546433,38
2656	651603,53	545395,83	2704	650131,77	544743,09	2752	648846,90	546151,23	2800	647764,28	546407,70
2657	651571,94	545377,92	2705	650109,84	544732,08	2753	648807,53	546188,67	2801	647753,81	546383,73
2658	651544,40	545360,55	2706	650083,29	544724,22	2754	648766,22	546227,22	2802	647740,31	546351,27
2659	651516,24	545342,22	2707	650053,11	544720,23	2755	648727,26	546263,49	2803	647729,09	546327,03
2660	651496,44	545331,06	2708	650016,62	544715,46	2756	648693,86	546293,31	2804	647713,65	546297,06
2661	651464,13	545311,11	2709	649983,00	544715,28	2757	648673,50	546308,37	2805	647709,69	546288,18
2662	651435,20	545292,96	2710	649926,33	544714,32	2758	648665,16	546313,89	2806	647701,02	546268,68
2663	651426,72	545287,26	2711	649873,74	544711,62	2759	648643,68	546328,20	2807	647678,13	546218,07
2664	651399,90	545269,41	2712	649846,56	544714,32	2760	648619,95	546343,23	2808	647656,77	546171,12
2665	651358,17	545244,87	2713	649806,78	544712,34	2761	648597,06	546357,78	2809	647636,54	546125,67
2666	651318,03	545221,86	2714	649801,94	544711,11	2762	648561,78	546376,77	2810	647625,84	546100,11
2667	651283,64	545200,53	2715	649792,34	544708,05	2763	648549,74	546386,04	2811	647603,46	546042,78
2668	651275,15	545195,34	2716	649781,15	544702,68	2764	648537,77	546400,08	2812	647590,89	546018,60
2669	651246,44	545178,24	2717	649759,40	544688,67	2765	648523,94	546418,56	2813	647576,28	545985,30
2670	651216,35	545163,81	2718	649755,53	544684,02	2766	648512,58	546432,09	2814	647550,21	545934,45
2671	651191,90	545152,95	2719	649720,74	544683,69	2767	648510,53	546434,91	2815	647504,12	545840,10
2672	651147,00	545132,49	2720	649695,90	544713,54	2768	648492,66	546459,93	2816	647488,43	545806,17
2673	651122,37	545124,00	2721	649534,94	544962,96	2769	648491,34	546462,06	2817	647474,18	545775,33
2674	651101,58	545119,05	2722	649525,26	544976,10	2770	648454,88	546507,39	2818	647448,93	545710,89
2675	651078,96	545115,69	2723	649522,26	544979,25	2771	648448,74	546515,04	2819	647436,78	545669,79
2676	651035,57	545103,24	2724	649498,88	545014,89	2772	648438,80	546527,64	2820	647419,80	545603,76
2677	651001,10	545089,41	2725	649467,36	545063,97	2773	648427,67	546535,08	2821	647403,54	545540,97
2678	650975,54	545079,87	2726	649453,16	545083,32	2774	648416,16	546536,31	2822	647392,91	545511,18
2679	650941,17	545063,31	2727	649446,74	545103,09	2775	648405,03	546535,14	2823	647381,45	545489,64
2680	650919,69	545054,61	2728	649442,19	545113,80	2776	648381,18	546524,49	2824	647367,33	545461,95
2681	650900,03	545046,90	2729	649436,84	545129,52	2777	648347,70	546509,70	2825	647335,91	545416,77
2682	650868,26	545032,23	2730	649434,69	545138,01	2778	648329,07	546502,86	2826	647317,46	545393,01
2683	650812,28	545010,75	2731	649428,15	545163,72	2779	648288,12	546487,65	2827	647275,52	545338,14
2684	650780,34	544998,27	2732	649418,58	545227,32	2780	648265,04	546483,63	2828	647251,29	545301,96
2685	650751,12	544987,77	2733	649418,33	545233,14	2781	648248,93	546482,52	2829	647224,86	545267,25
2686	650707,32	544970,76	2734	649408,32	545311,98	2782	648238,26	546484,05	2830	647173,65	545199,96
2687	650662,52	544953,75	2735	649400,15	545368,17	2783	648190,26	546490,83	2831	647152,40	545173,86
2688	650632,62	544943,34	2736	649390,65	545441,58	2784	648160,37	546493,59	2832	647102,76	545109,54
2689	650589,32	544935,00	2737	649385,12	545479,65	2785	648132,36	546499,92	2833	647050,61	545037,99
2690	650554,95	544930,20	2738	649369,05	545607,48	2786	648112,59	546499,98	2834	647017,77	544992,93
2691	650541,17	544929,06	2739	649368,05	545614,32	2787	648089,72	546501,48	2835	647011,88	544984,83
2692	650511,68	544927,92	2740	649365,51	545625,90	2788	648029,55	546512,37	2836	646985,99	544949,31
2693	650492,16	544925,67	2741	649360,86	545641,50	2789	648017,85	546516,36	2837	646983,42	544945,80
2694	650471,30	544923,69	2742	649351,49	545663,97	2790	647997,50	546523,47	2838	646941,51	544892,52
2695	650453,31	544919,46	2743	649338,66	545683,38	2791	647981,10	546521,25	2839	646923,68	544868,43
2696	650428,49	544908,57	2744	649333,67	545689,14	2792	647964,21	546510,87	2840	646891,14	544826,31
2697	650379,57	544882,80	2745	649327,88	545695,50	2793	647937,87	546503,43	2841	646887,42	544821,54
2698	650321,69	544852,62	2746	649315,70	545708,31	2794	647884,11	546483,06	2842	646870,19	544798,02
2699	650301,84	544841,61	2747	649214,42	545803,47	2795	647849,22	546469,77	2843	646795,28	544696,74
2700	650250,66	544811,85	2748	649122,60	545890,59	2796	647816,10	546456,12	2844	646701,71	544576,05
2701	650223,29	544795,83	2749	649009,88	545997,69	2797	647799,89	546447,66	2845	646677,15	544551,24
2702	650200,94	544783,44	2750	648967,49	546036,75	2798	647787,02	546439,77	2846	646650,51	544532,64

2847	646637,40	544524,69	2895	645372,36	543646,38	2943	643916,22	542225,46
2848	646626,56	544519,17	2896	645355,97	543636,45	2944	643898,72	542200,20
2849	646574,94	544495,02	2897	645350,72	543633,54	2945	643925,78	542182,68
2850	646492,92	544448,25	2898	645200,16	543550,11	2946	643917,12	542154,81
2851	646474,56	544434,24	2899	645171,24	543534,39	2947	643899,18	542129,79
2852	646450,89	544407,36	2900	645151,71	543516,90	2948	643906,25	542124,96
2853	646424,34	544367,61	2901	645140,22	543499,26	2949	643906,25	542124,96
2854	646393,68	544311,72	2902	645126,87	543474,48	2950	643882,41	542087,55
2855	646377,06	544279,83	2903	645095,18	543411,15	2951	643830,65	542126,91
2856	646375,68	544277,16	2904	644997,05	543301,95	2952	643820,94	542064,99
2857	646341,00	544209,12	2905	644913,36	543220,92	2953	643790,46	542082,72
2858	646322,82	544168,59	2906	644890,08	543201,96	2954	643788,75	542083,98
2859	646315,76	544148,79	2907	644850,41	543170,10	2955	643788,75	542083,95
2860	646301,22	544097,64	2908	644807,58	543117,96	2956	643775,04	542062,86
2861	646297,88	544087,47	2909	644760,09	543049,59	2957	643763,75	542045,52
2862	646259,57	543970,59	2910	644660,25	542908,14	2958	643745,36	541979,88
2863	646248,06	543947,19	2911	644649,60	542914,53	2959	643769,52	541967,58
2864	646225,98	543903,21	2912	644646,05	542916,66	2960	643792,34	541955,97
2865	646218,53	543856,32	2913	644606,48	542942,40	2961	643818,95	541942,38
2866	646218,05	543852,18	2914	644552,00	542977,89	2962	643852,76	541924,29
2867	646215,26	543828,03	2915	644546,40	542953,14	2963	643882,89	541911,27
2868	646212,99	543815,10	2916	644540,45	542913,66	2964	643885,68	541910,52
2869	646203,84	543790,20	2917	644536,89	542894,13	2965	643899,72	541904,61
2870	646200,87	543785,25	2918	644526,81	542894,13	2966	643842,17	541824,33
2871	646201,83	543782,25	2919	644522,46	542888,76	2967	643831,55	541812,42
2872	646196,39	543770,55	2920	644436,87	542832,54	2968	643628,24	541676,28
2873	646171,34	543769,20	2921	644382,36	542778,03	2969	643591,17	541649,37
2874	646162,22	543768,69	2922	644347,44	542711,19	2970	643406,40	541543,41
2875	646140,08	543767,52	2923	644333,28	542693,04	2971	643382,12	541529,49
2876	646119,54	543766,41	2924	644322,11	542703,81			
2877	646110,63	543765,81	2925	644287,62	542669,91			
2878	646100,27	543765,09	2926	644280,96	542663,37			
2879	646061,24	543769,26	2927	644266,49	542644,98			
2880	646022,39	543770,94	2928	644217,56	542675,37			
2881	645985,32	543773,40	2929	644196,87	542647,68			
2882	645947,39	543772,98	2930	644156,57	542586,87			
2883	645908,06	543775,68	2931	644148,45	542575,89			
2884	645879,77	543778,53	2932	644111,67	542526,12			
2885	645846,30	543779,25	2933	644102,40	542513,37			
2886	645843,32	543779,07	2934	644070,20	542471,64			
2887	645824,67	543777,75	2935	644048,30	542440,65			
2888	645800,66	543778,02	2936	644030,07	542416,53			
2889	645772,68	543780,06	2937	644019,33	542404,17			
2890	645713,42	543783,15	2938	644015,84	542385,45			
2891	645671,37	543785,34	2939	643975,83	542322,09			
2892	645615,83	543782,43	2940	643934,06	542272,95			
2893	645583,02	543774,18	2941	643922,66	542257,71			
2894	645395,31	543660,30	2942	643930,46	542248,14			

Wykaz współrzędnych punktów załamania granicy Obszaru Chronionego Krajobrazu Pojezierza Iławskiego – część A i B w państwowym układzie współrzędnych prostokątnych płaskich PL-1992

Część B

nr	X oś północna	Y oś wschodnia	43	665130,65	538003,20	86	665434,23	538635,69	129	665365,74	538741,41
1	665263,44	537273,81	44	665131,13	538007,49	87	665452,86	538632,36	130	665355,57	538744,80
2	665251,86	537273,54	45	665131,70	538012,83	88	665471,48	538629,03	131	665321,75	538755,30
3	665240,28	537273,39	46	665141,55	538102,71	89	665489,57	538626,06	132	665298,05	538776,69
4	665228,52	537273,03	47	665142,14	538108,98	90	665506,04	538623,36	133	665270,42	538809,09
5	665209,44	537272,40	48	665154,30	538241,37	91	665522,78	538620,75	134	665262,57	538823,55
6	665185,86	537271,71	49	665154,81	538251,33	92	665538,74	538618,29	135	665250,51	538846,44
7	665169,74	537271,29	50	665156,30	538279,11	93	665556,99	538615,11	136	665218,02	538902,93
8	665096,57	537269,31	51	665176,70	538272,36	94	665575,26	538611,96	137	665188,55	538959,15
9	665077,19	537265,14	52	665182,68	538271,94	95	665592,63	538609,14	138	665186,10	538964,46
10	665077,46	537294,99	53	665247,53	538268,43	96	665607,86	538606,68	139	665183,96	538968,84
11	665076,86	537325,02	54	665256,36	538266,48	97	665624,63	538603,80	140	665179,64	538978,86
12	665076,56	537339,90	55	665279,10	538261,50	98	665640,24	538601,16	141	665153,12	539030,34
13	665076,08	537356,70	56	665281,95	538276,56	99	665647,31	538600,35	142	665143,49	539043,69
14	665075,45	537378,48	57	665325,72	538266,81	100	665684,19	538593,78	143	665122,34	539084,07
15	665075,12	537383,94	58	665359,70	538259,28	101	665821,41	538570,32	144	665101,56	539112,84
16	665075,24	537392,31	59	665367,66	538258,74	102	665841,96	538608,69	145	665076,98	539149,98
17	665075,03	537402,57	60	665402,24	538256,49	103	665868,54	538658,22	146	665074,80	539153,28
18	665074,40	537434,88	61	665410,35	538350,99	104	665840,90	538662,96	147	665068,77	539156,01
19	665074,19	537444,45	62	665411,73	538366,92	105	665741,55	538679,97	148	665018,22	539218,20
20	665074,82	537456,72	63	665417,19	538430,43	106	665736,96	538680,75	149	664979,67	539266,44
21	665075,99	537476,85	64	665417,61	538435,41	107	665729,73	538681,89	150	664960,74	539287,89
22	665076,92	537492,69	65	665422,61	538493,37	108	665701,28	538686,33	151	664950,96	539298,99
23	665077,41	537501,06	66	665421,68	538493,64	109	665661,80	538693,77	152	664944,14	539306,73
24	665076,89	537512,34	67	665401,82	538495,35	110	665656,62	538696,71	153	664926,26	539331,27
25	665077,68	537521,13	68	665381,78	538496,79	111	665654,15	538698,45	154	664919,99	539330,88
26	665081,36	537553,26	69	665361,99	538498,41	112	665640,30	538700,49	155	664913,52	539339,91
27	665083,26	537574,47	70	665341,79	538500,00	113	665623,52	538703,01	156	664911,30	539351,52
28	665084,70	537590,79	71	665321,52	538501,80	114	665608,01	538705,32	157	664885,28	539373,75
29	665086,88	537610,59	72	665302,14	538503,36	115	665590,91	538707,87	158	664870,68	539380,23
30	665088,78	537627,51	73	665282,33	538505,10	116	665571,77	538710,75	159	664829,55	539398,44
31	665092,20	537655,71	74	665285,07	538544,76	117	665554,16	538713,36	160	664823,37	539400,66
32	665092,74	537660,36	75	665288,52	538564,71	118	665538,20	538716,09	161	664769,25	539416,17
33	665098,02	537706,86	76	665293,82	538583,97	119	665522,24	538718,82	162	664765,25	539420,31
34	665099,13	537712,14	77	665299,10	538603,23	120	665504,37	538721,88	163	664758,29	539428,02
35	665101,11	537729,27	78	665304,38	538622,46	121	665487,77	538724,73	164	664752,65	539433,45
36	665102,43	537740,82	79	665310,33	538644,12	122	665469,84	538727,79	165	664744,07	539433,96
37	665102,96	537745,44	80	665334,48	538642,77	123	665450,03	538731,18	166	664741,79	539434,11
38	665103,65	537752,43	81	665372,82	538647,15	124	665431,89	538734,30	167	664741,67	539436,72
39	665105,37	537775,47	82	665376,18	538645,71	125	665416,10	538736,79	168	664738,34	539507,76
40	665117,42	537870,84	83	665385,20	538643,94	126	665403,41	538739,49	169	664737,17	539545,38
41	665127,48	537971,88	84	665404,94	538639,83	127	665389,25	538742,25	170	664734,66	539554,17
42	665130,48	538001,58	85	665415,77	538638,06	128	665381,27	538743,84	171	664734,96	539560,47

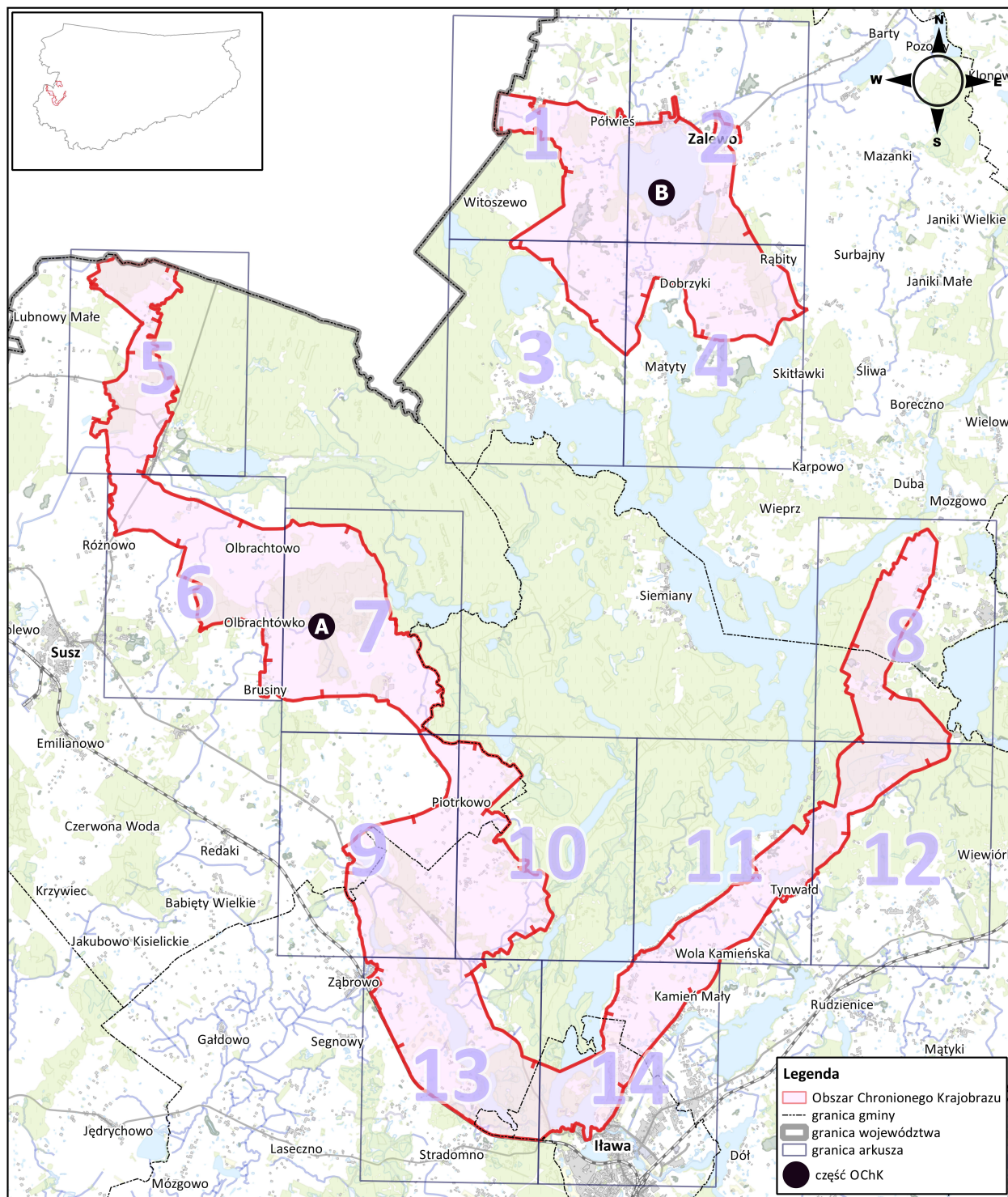
172	664736,36	539590,11	220	665485,01	539832,60	268	664721,46	540464,88	316	663453,66	540244,89
173	664726,38	539590,74	221	665439,75	539858,91	269	664698,96	540469,17	317	663378,08	540236,79
174	664726,77	539596,38	222	665384,94	539866,47	270	664671,29	540474,45	318	663368,69	540236,04
175	664728,24	539596,32	223	665347,76	539866,71	271	664643,63	540479,73	319	663229,01	540224,88
176	664729,55	539612,64	224	665348,13	539869,62	272	664632,68	540422,49	320	663201,39	540222,66
177	664729,85	539616,21	225	665350,91	539891,19	273	664635,68	540414,54	321	663142,47	540217,53
178	664731,12	539631,39	226	665271,42	539894,70	274	664632,75	540378,69	322	663120,27	540230,91
179	664732,22	539644,44	227	665273,91	539922,06	275	664617,78	540359,22	323	663120,45	540234,90
180	664732,95	539653,20	228	665273,93	539925,84	276	664617,36	540354,24	324	663007,76	540278,64
181	664730,99	539653,23	229	665265,27	539926,53	277	664613,79	540311,52	325	662952,68	540302,40
182	664731,77	539664,27	230	665248,26	539928,48	278	664616,15	540267,33	326	662935,46	540310,53
183	664742,33	539669,91	231	665226,47	539929,89	279	664615,38	540260,16	327	662910,09	540327,81
184	664746,08	539712,51	232	665221,19	539952,93	280	664615,07	540257,19	328	662878,68	540353,10
185	664767,20	539714,22	233	665204,61	539954,16	281	664595,97	540245,58	329	662842,59	540401,16
186	664790,84	539722,86	234	665204,72	539957,37	282	664596,09	540228,87	330	662821,58	540424,02
187	664801,73	539726,73	235	665167,86	539959,53	283	664596,11	540225,84	331	662809,25	540436,74
188	664805,19	539727,69	236	665144,93	539960,85	284	664623,89	540225,00	332	662788,88	540449,40
189	664822,62	539732,55	237	665138,69	539960,97	285	664615,77	540187,41	333	662680,31	540516,84
190	664863,14	539743,77	238	665146,55	539996,34	286	664607,78	540150,33	334	662680,20	540519,84
191	664885,59	539747,67	239	665146,08	540016,65	287	664605,47	540139,26	335	662543,04	540602,88
192	664967,70	539760,66	240	665139,36	540065,28	288	664600,14	540140,28	336	662423,12	540655,02
193	664997,25	539765,76	241	665137,01	540078,06	289	664596,06	540141,24	337	662342,97	540690,06
194	665042,93	539773,62	242	665129,69	540117,87	290	664596,12	540141,63	338	662250,69	540731,25
195	665077,29	539779,32	243	665129,03	540120,90	291	664555,31	540149,88	339	662006,46	540877,38
196	665107,65	539782,50	244	665099,88	540254,04	292	664527,99	540156,93	340	661940,55	540918,15
197	665112,96	539782,29	245	665079,54	540266,73	293	664523,24	540160,59	341	661933,98	540922,68
198	665163,92	539783,82	246	665048,61	540275,40	294	664502,93	540172,77	342	661871,36	540964,17
199	665197,56	539782,23	247	665062,91	540360,51	295	664428,09	540236,19	343	661736,15	541044,03
200	665205,54	539781,81	248	665063,12	540361,74	296	664390,50	540263,91	344	661575,93	541139,94
201	665230,59	539780,52	249	665061,02	540363,03	297	664382,27	540272,70	345	661497,57	541199,34
202	665255,63	539779,23	250	665061,27	540365,22	298	664375,82	540277,80	346	661477,04	541223,13
203	665260,02	539779,08	251	665066,52	540381,24	299	664371,54	540281,43	347	661463,91	541240,23
204	665289,50	539775,54	252	665073,50	540401,64	300	664360,77	540287,10	348	661425,86	541378,68
205	665305,62	539773,77	253	665080,83	540409,08	301	664347,41	540293,49	349	661397,64	541419,30
206	665311,59	539773,14	254	665069,66	540410,94	302	664337,09	540295,74	350	661393,71	541423,83
207	665336,69	539770,41	255	665050,64	540414,06	303	664327,88	540296,91	351	661357,86	541465,20
208	665352,06	539766,57	256	665042,63	540416,04	304	664322,91	540297,48	352	661268,70	541577,19
209	665370,47	539761,77	257	665011,47	540420,30	305	664302,78	540299,19	353	661159,29	541726,65
210	665386,02	539756,70	258	665004,32	540422,55	306	664280,01	540302,10	354	661109,21	541795,08
211	665403,05	539751,99	259	664989,36	540427,26	307	664275,05	540302,76	355	661079,58	541819,89
212	665417,16	539747,58	260	664955,12	540431,82	308	664243,26	540307,77	356	661053,93	541833,90
213	665430,86	539744,25	261	664924,20	540435,93	309	664202,13	540314,28	357	660831,93	541889,58
214	665435,79	539744,70	262	664914,29	540437,25	310	664175,60	540317,94	358	660812,88	541893,78
215	665441,58	539742,36	263	664872,68	540443,52	311	664164,14	540318,99	359	660745,01	541911,96
216	665452,56	539763,66	264	664860,96	540445,29	312	664120,74	540317,31	360	660634,77	541951,77
217	665468,33	539799,54	265	664777,41	540457,80	313	663760,02	540278,10	361	660469,94	542016,45
218	665472,68	539808,66	266	664771,71	540459,03	314	663535,07	540254,58	362	660389,43	542043,51
219	665476,26	539816,10	267	664734,26	540461,88	315	663525,60	540252,63	363	660276,71	542083,20

364	660228,50	542105,28	412	659366,60	541512,75	460	659290,95	539327,79	508	660693,08	539007,90
365	660211,79	542116,77	413	659270,07	541476,42	461	659294,21	539309,43	509	660695,78	539008,35
366	660171,29	542151,78	414	659206,35	541452,75	462	659297,48	539308,47	510	660706,10	539010,12
367	660137,22	542201,46	415	659149,50	541432,32	463	659304,09	539307,60	511	660750,81	539014,17
368	660129,27	542208,48	416	659104,70	541417,14	464	659311,35	539310,33	512	660767,39	539010,66
369	660117,87	542229,60	417	659092,10	541406,88	465	659322,05	539313,54	513	660764,69	538999,23
370	660108,95	542249,76	418	659086,25	541400,22	466	659345,91	539315,91	514	660764,79	538991,40
371	660104,96	542259,03	419	659134,22	541329,33	467	659399,79	539321,31	515	660752,31	538960,11
372	660096,95	542290,92	420	659178,78	541259,28	468	659431,71	539311,44	516	660743,18	538928,07
373	660085,55	542341,95	421	659201,39	541224,60	469	659434,10	539310,72	517	660725,52	538882,92
374	660079,47	542381,22	422	659223,81	541181,07	470	659630,07	539284,41	518	660700,49	538853,46
375	660076,53	542396,31	423	659240,97	541148,31	471	659715,59	539264,22	519	660703,98	538816,89
376	660075,92	542402,22	424	659264,88	541096,23	472	659749,11	539246,40	520	660707,04	538785,78
377	660057,09	542376,45	425	659278,08	541069,26	473	659779,19	539224,62	521	660711,27	538743,99
378	660061,01	542373,18	426	659295,96	541027,86	474	659815,02	539195,43	522	660714,35	538723,83
379	659939,09	542197,68	427	659310,96	540993,75	475	659885,27	539135,43	523	660716,04	538711,20
380	659934,20	542200,14	428	659323,71	540962,58	476	659894,57	539128,80	524	660720,18	538680,45
381	659905,34	542145,84	429	659320,74	540949,62	477	659915,43	539113,89	525	660721,71	538675,08
382	659871,29	542079,21	430	659319,32	540927,03	478	659967,38	539088,30	526	660728,43	538627,32
383	659852,54	542045,91	431	659318,37	540886,29	479	659971,02	539087,16	527	660729,47	538622,13
384	659822,51	541994,16	432	659317,61	540797,67	480	659990,90	539080,95	528	660733,38	538611,87
385	659803,11	541961,64	433	659317,68	540785,76	481	660024,84	539070,93	529	660747,09	538577,22
386	659791,44	541941,06	434	659306,93	540727,62	482	660036,32	539069,40	530	660760,58	538548,54
387	659779,97	541905,45	435	659305,01	540707,37	483	660041,19	539068,95	531	660770,55	538527,33
388	659783,36	541884,21	436	659306,45	540647,19	484	660068,87	539065,38	532	660774,08	538519,83
389	659793,74	541816,80	437	659261,13	540560,58	485	660103,02	539060,40	533	660776,09	538515,57
390	659798,94	541783,35	438	659237,04	540521,25	486	660142,68	539053,80	534	660796,50	538478,04
391	659799,84	541777,26	439	659231,88	540502,20	487	660177,12	539039,13	535	660807,42	538457,55
392	659798,81	541761,48	440	659194,62	540387,30	488	660208,83	539026,32	536	660817,79	538437,99
393	659798,04	541743,27	441	659191,02	540351,93	489	660223,58	539019,60	537	660839,94	538401,27
394	659796,41	541722,69	442	659181,30	540202,26	490	660233,91	539019,78	538	660842,39	538397,19
395	659792,21	541710,36	443	659181,21	540189,21	491	660250,80	539022,09	539	660850,68	538378,02
396	659782,70	541703,55	444	659177,12	540116,28	492	660273,23	539029,80	540	660853,89	538361,64
397	659747,09	541672,35	445	659170,80	540011,13	493	660316,74	539044,74	541	660854,54	538358,34
398	659731,85	541656,90	446	659177,03	539962,50	494	660333,74	539051,67	542	660855,38	538353,99
399	659721,18	541651,20	447	659186,70	539917,50	495	660357,92	539051,85	543	660857,27	538326,81
400	659717,18	541646,61	448	659204,78	539808,15	496	660382,71	539044,11	544	660860,09	538287,63
401	659696,00	541627,98	449	659230,85	539667,57	497	660394,58	539042,19	545	660861,39	538268,28
402	659681,93	541618,74	450	659242,97	539605,80	498	660403,67	539040,00	546	660863,61	538256,76
403	659668,88	541609,98	451	659252,57	539558,13	499	660458,24	539032,38	547	660862,28	538241,67
404	659635,88	541592,67	452	659254,86	539547,39	500	660478,62	539031,42	548	660862,22	538236,96
405	659622,69	541588,98	453	659262,06	539513,79	501	660523,17	539019,54	549	660869,21	538204,29
406	659603,75	541583,04	454	659264,70	539501,52	502	660557,25	539011,29	550	660883,29	538172,70
407	659567,39	541571,85	455	659271,75	539470,11	503	660578,43	539002,05	551	660871,91	538173,54
408	659500,74	541557,33	456	659276,28	539441,70	504	660626,90	538998,54	552	660862,83	538168,38
409	659457,65	541547,19	457	659277,92	539431,89	505	660639,57	539000,55	553	660855,15	538161,39
410	659449,26	541544,79	458	659277,53	539425,92	506	660641,34	539000,64	554	660854,87	538161,45
411	659421,03	541534,44	459	659276,61	539411,55	507	660673,71	539001,96	555	660852,65	538156,74

556	660839,88	538151,52	604	659060,48	537007,11	652	661611,90	534246,75	700	664396,67	535493,37
557	660831,69	538149,84	605	659141,51	536916,03	653	661646,01	534241,92	701	664445,66	535371,93
558	660792,54	538140,42	606	659231,09	536809,08	654	661644,26	534209,94	702	664575,84	535323,24
559	660741,12	538120,11	607	659363,61	536690,55	655	661750,40	534171,93	703	664578,12	535293,27
560	660737,99	538118,91	608	659375,37	536666,79	656	661824,56	534208,23	704	664584,14	535292,97
561	660581,61	538068,66	609	659424,47	536562,72	657	661894,02	534312,99	705	664636,91	535290,42
562	660510,32	538042,53	610	659526,78	536462,70	658	661962,53	534408,42	706	664637,18	535283,49
563	660452,36	538023,84	611	659676,02	536425,17	659	662019,33	534492,87	707	664639,68	535216,83
564	660427,80	538016,04	612	659774,64	536400,75	660	662068,62	534572,31	708	664641,98	535156,17
565	660318,92	537987,00	613	659876,88	536273,91	661	662161,26	534711,51	709	664644,42	535096,17
566	660272,13	537973,44	614	659913,80	536227,71	662	662238,96	534822,21	710	664642,32	535081,23
567	660267,32	537972,03	615	659955,42	536136,27	663	662269,52	534865,65	711	664617,48	534949,65
568	660264,95	537971,34	616	659984,63	536093,10	664	662317,49	534933,81	712	664844,30	534969,15
569	660191,76	537946,53	617	660011,49	536062,80	665	662320,92	534938,88	713	664838,93	534913,26
570	660109,49	537925,14	618	660070,34	535996,38	666	662323,37	534942,42	714	664924,59	534856,98
571	660029,96	537903,12	619	660080,76	535981,74	667	662372,07	535013,52	715	664924,79	534855,03
572	659922,81	537872,64	620	660126,75	535917,12	668	662469,36	535158,78	716	664930,86	534792,66
573	659922,41	537872,52	621	660174,11	535861,29	669	662491,83	535194,66	717	664889,97	534792,48
574	659851,91	537852,12	622	660184,62	535848,90	670	662583,78	535321,29	718	664868,72	534827,85
575	659840,33	537851,40	623	660187,25	535845,81	671	662591,93	535332,57	719	664851,74	534832,71
576	659840,25	537849,36	624	660215,13	535783,65	672	662683,67	535459,68	720	664794,35	534838,71
577	659820,54	537845,49	625	660221,00	535770,57	673	662812,97	535644,30	721	664792,31	534746,67
578	659820,84	537840,75	626	660230,16	535773,33	674	662863,22	535625,61	722	664803,06	534628,08
579	659753,64	537819,60	627	660272,88	535786,17	675	662897,10	535620,42	723	664801,53	534616,32
580	659614,97	537739,83	628	660285,36	535789,89	676	662940,26	535613,82	724	664786,88	534503,94
581	659609,76	537736,86	629	660390,00	535772,85	677	662980,41	535614,06	725	664820,01	534481,56
582	659539,55	537699,18	630	660527,57	535749,75	678	663027,32	535604,52	726	664841,64	534458,73
583	659498,78	537693,81	631	660655,50	535730,25	679	663072,38	535601,58	727	664857,12	534441,93
584	659485,02	537694,95	632	660702,92	535727,52	680	663255,56	535589,97	728	664864,50	534407,91
585	659471,27	537696,09	633	660774,80	535671,48	681	663440,55	535601,37	729	664850,94	534341,70
586	659445,24	537708,36	634	661080,11	535428,06	682	663617,79	535602,69	730	664834,97	534277,38
587	659433,77	537714,03	635	661165,11	535360,59	683	663615,81	535646,97	731	664827,87	534240,36
588	659368,11	537746,61	636	661170,41	535356,39	684	663817,92	535680,96	732	664832,54	534198,69
589	659317,14	537770,61	637	661171,58	535356,21	685	663876,32	535681,71	733	664837,22	534175,77
590	659269,80	537780,93	638	661323,45	535347,63	686	663837,06	535607,43	734	664844,12	534141,87
591	659172,56	537768,66	639	661329,30	535335,96	687	663832,41	535598,43	735	664865,40	534088,02
592	659120,13	537758,61	640	661329,50	535315,29	688	663850,80	535595,97	736	664860,93	534083,79
593	659072,45	537747,42	641	661315,70	535163,76	689	663909,87	535582,80	737	664784,79	534072,21
594	659031,15	537705,00	642	661308,15	535048,20	690	663961,22	535559,37	738	664765,29	533997,42
595	658994,69	537666,72	643	661311,72	535021,26	691	664018,29	535533,15	739	664755,11	533922,33
596	658974,59	537647,46	644	661333,26	534985,62	692	664074,50	535523,43	740	664746,81	533774,10
597	658971,75	537645,03	645	661334,06	534984,27	693	664109,97	535489,89	741	664843,19	533770,71
598	658968,93	537642,63	646	661464,03	534810,39	694	664143,89	535487,76	742	664853,45	533691,39
599	658909,55	537581,37	647	661619,58	534605,07	695	664199,18	535495,29	743	664888,10	533688,66
600	658831,29	537496,53	648	661614,57	534537,18	696	664233,20	535495,62	744	664893,69	533688,24
601	658793,49	537474,90	649	661619,07	534497,22	697	664262,99	535495,77	745	664988,46	533680,80
602	658722,38	537424,29	650	661637,31	534422,28	698	664308,33	535501,89	746	665033,37	533677,74
603	658981,61	537099,72	651	661629,33	534369,00	699	664393,46	535513,32	747	665041,17	533681,04

748	665046,05	533681,25	796	665411,94	534747,84	844	665583,21	536066,73	892	665464,47	537069,39
749	665086,64	533685,18	797	665414,72	534809,01	845	665574,80	536078,64	893	665465,00	537100,77
750	665235,99	533701,80	798	665407,56	534812,07	846	665563,08	536091,81	894	665471,76	537109,20
751	665293,98	533715,78	799	665397,63	534819,27	847	665553,18	536106,27	895	665504,78	537098,70
752	665415,45	533727,27	800	665393,10	534851,16	848	665541,78	536122,56	896	665497,10	537135,15
753	665421,93	533728,05	801	665387,19	534893,04	849	665530,58	536138,49	897	665497,31	537143,61
754	665501,46	533735,46	802	665387,15	534897,72	850	665518,55	536159,52	898	665476,22	537163,95
755	665681,52	533754,15	803	665434,89	534899,58	851	665497,11	536192,28	899	665458,41	537165,81
756	665757,39	533772,60	804	665454,83	534900,39	852	665492,30	536200,08	900	665441,72	537166,56
757	665814,99	533786,88	805	665452,62	534916,86	853	665485,08	536212,71	901	665443,28	537189,87
758	665882,99	533803,59	806	665507,67	534924,81	854	665480,46	536220,93	902	665424,02	537190,98
759	665861,61	533949,63	807	665507,21	534928,05	855	665476,32	536231,67	903	665388,99	537193,77
760	665859,03	533964,57	808	665545,70	534938,82	856	665463,66	536262,63	904	665381,84	537194,34
761	665850,62	534019,56	809	665533,10	535028,43	857	665442,11	536347,38	905	665370,48	537195,27
762	665848,14	534029,25	810	665540,06	535032,03	858	665436,56	536373,57	906	665312,31	537190,59
763	665827,32	534138,81	811	665691,00	535053,21	859	665426,63	536420,34	907	665300,57	537185,10
764	665820,26	534176,28	812	665673,99	535119,63	860	665418,17	536460,30	908	665300,73	537194,01
765	665802,53	534322,20	813	665660,42	535185,27	861	665410,97	536487,30	909	665304,00	537226,50
766	665801,96	534327,18	814	665649,38	535251,12	862	665408,04	536501,70	910	665304,20	537234,63
767	665782,94	534459,24	815	665622,81	535383,00	863	665398,16	536544,69	911	665305,64	537274,41
768	665782,10	534465,15	816	665610,30	535502,97	864	665395,85	536554,83	912	665292,81	537273,93
769	665779,83	534494,85	817	665605,53	535541,85	865	665389,01	536584,89	913	665288,78	537273,78
770	665768,67	534586,11	818	665597,73	535637,13	866	665388,33	536587,80	914	665263,44	537273,81
771	665763,11	534636,66	819	665596,71	535663,65	867	665384,01	536606,40			
772	665763,63	534643,62	820	665598,41	535687,83	868	665379,47	536626,17			
773	665761,44	534657,27	821	665611,46	535733,88	869	665378,13	536631,33			
774	665757,62	534682,17	822	665614,83	535736,76	870	665375,75	536641,59			
775	665756,31	534691,53	823	665617,83	535741,92	871	665373,14	536650,77			
776	665750,79	534713,79	824	665622,45	535758,06	872	665361,18	536676,96			
777	665738,61	534781,83	825	665626,83	535771,05	873	665356,49	536686,56			
778	665735,99	534791,46	826	665629,98	535783,95	874	665353,46	536691,45			
779	665712,11	534782,40	827	665632,91	535793,91	875	665352,54	536693,61			
780	665674,34	534768,57	828	665635,10	535800,48	876	665351,64	536695,68			
781	665642,87	534772,11	829	665640,02	535822,89	877	665340,38	536711,40			
782	665644,20	534756,33	830	665642,60	535834,98	878	665331,68	536722,14			
783	665599,74	534753,15	831	665651,09	535858,83	879	665318,07	536740,41			
784	665612,01	534651,66	832	665658,02	535882,53	880	665302,68	536759,49			
785	665594,85	534650,55	833	665661,81	535901,64	881	665278,08	536789,07			
786	665573,12	534649,17	834	665663,93	535915,20	882	665243,00	536831,52			
787	665543,52	534647,25	835	665663,61	535929,06	883	665233,01	536843,88			
788	665537,73	534720,21	836	665662,37	535944,18	884	665205,42	536879,22			
789	665509,73	534716,97	837	665658,78	535954,77	885	665183,12	536912,49			
790	665508,87	534726,03	838	665651,42	535970,49	886	665174,42	536922,21			
791	665473,14	534720,87	839	665644,41	535979,82	887	665157,86	536958,24			
792	665471,73	534746,13	840	665629,88	535999,77	888	665254,53	537068,40			
793	665447,43	534756,15	841	665617,97	536016,21	889	665324,57	537067,89			
794	665446,88	534745,98	842	665601,57	536039,73	890	665448,15	537068,58			
795	665427,89	534747,00	843	665590,86	536055,69	891	665460,32	537069,12			

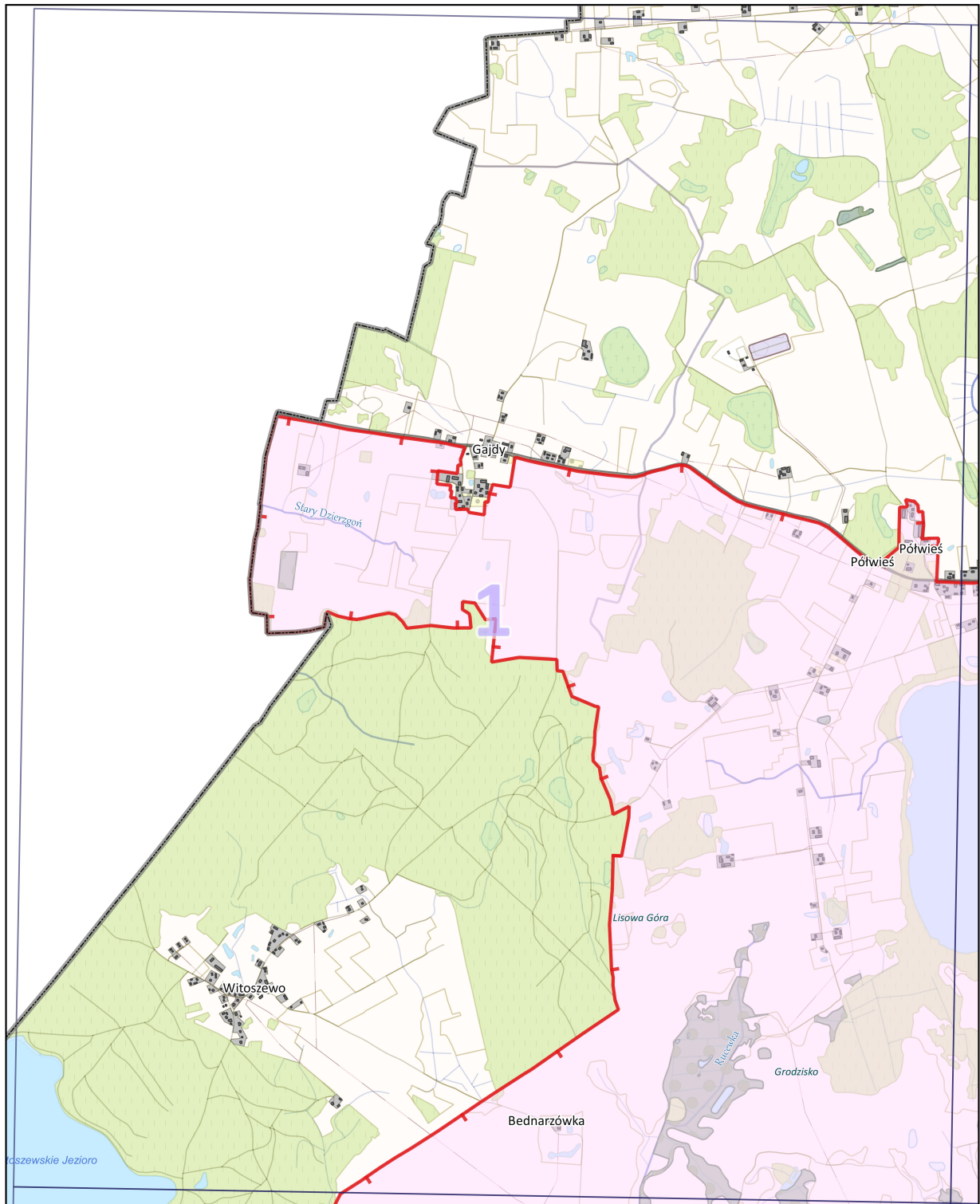
Mapa pogładowa Obszaru Chronionego Krajobrazu Pojezierza Iławskiego - część A i B



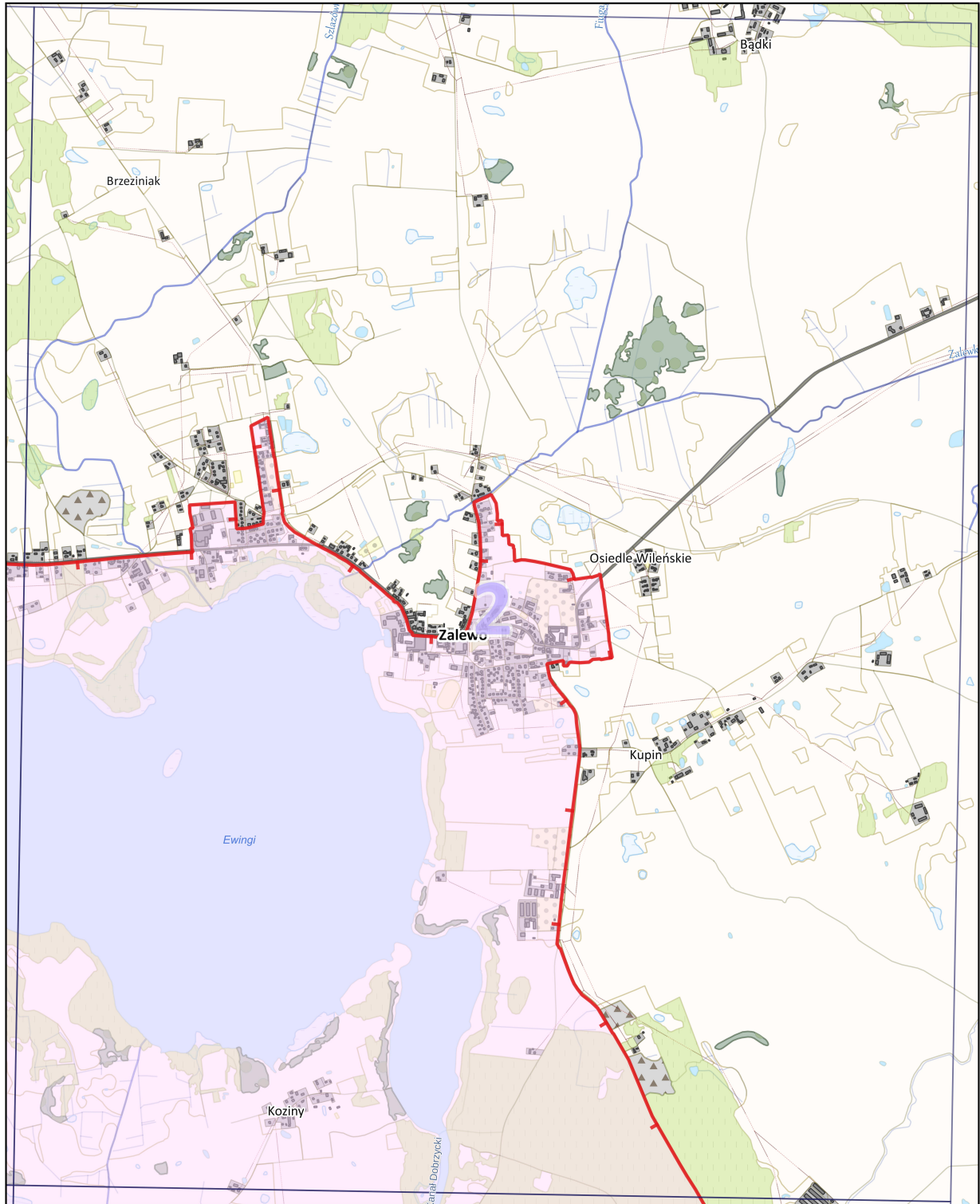
1:160 000

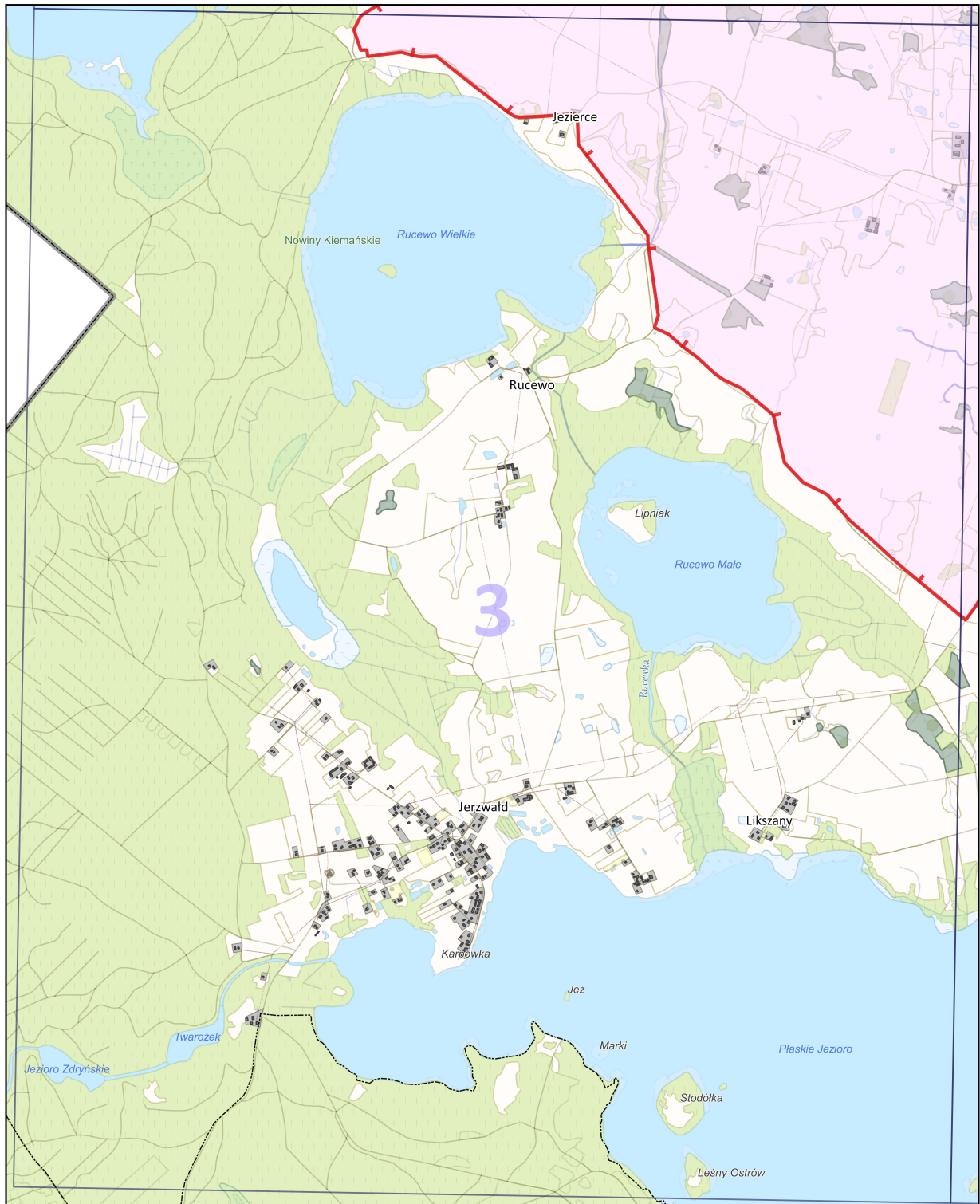
2 0 2 4 km

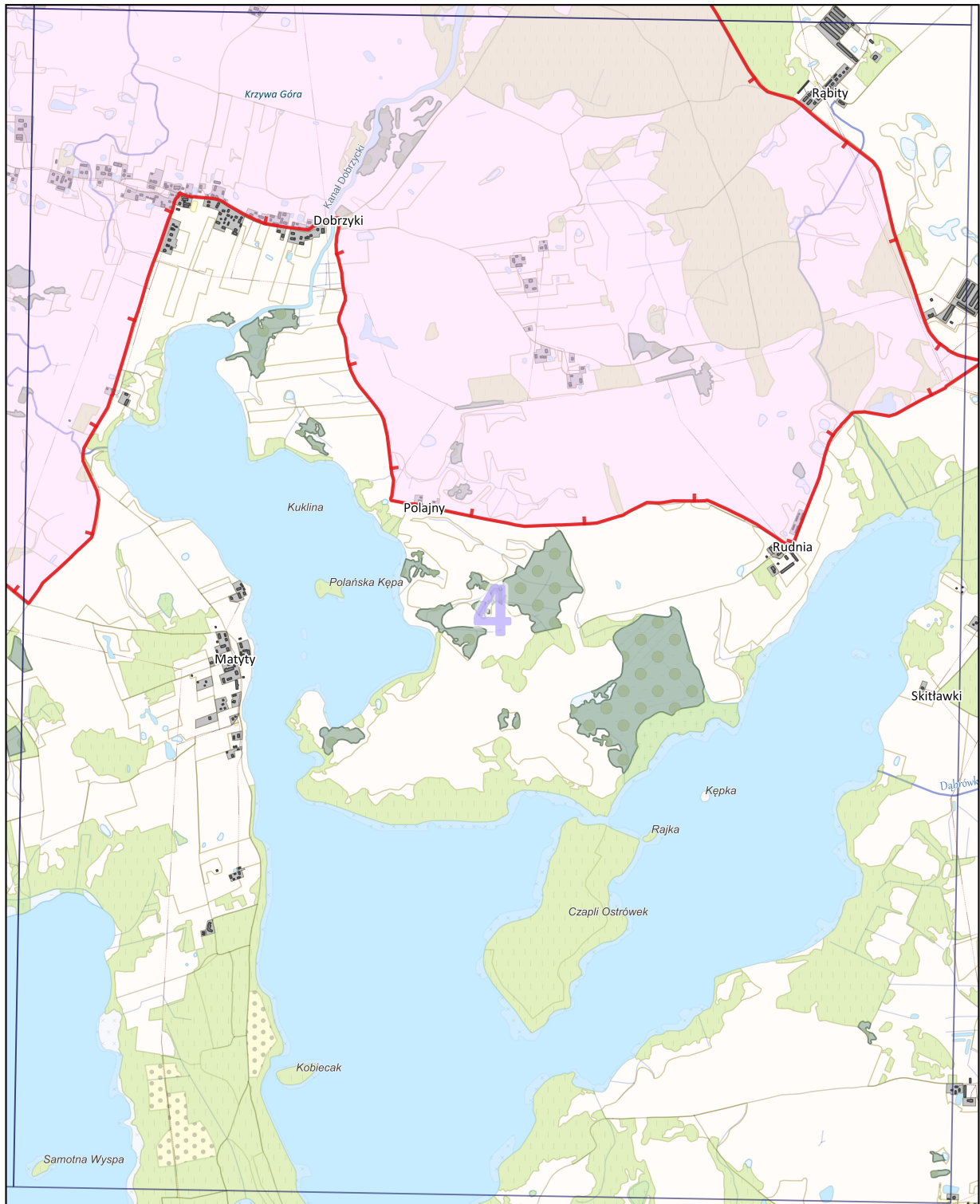
- Legenda**
- Obszar Chronionego Krajobrazu
 - granica gminy
 - granica województwa
 - granica arkusza
 - część OCHK

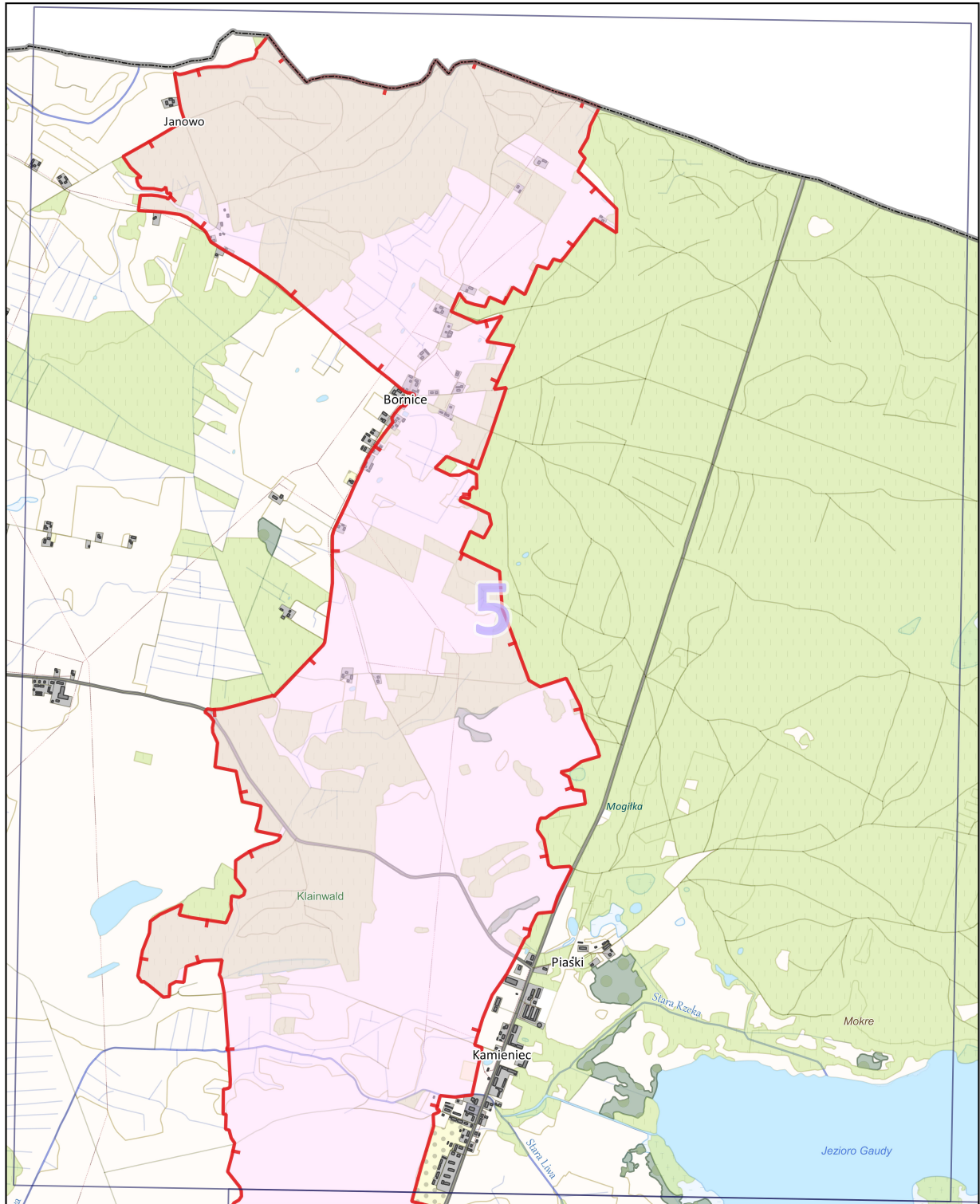


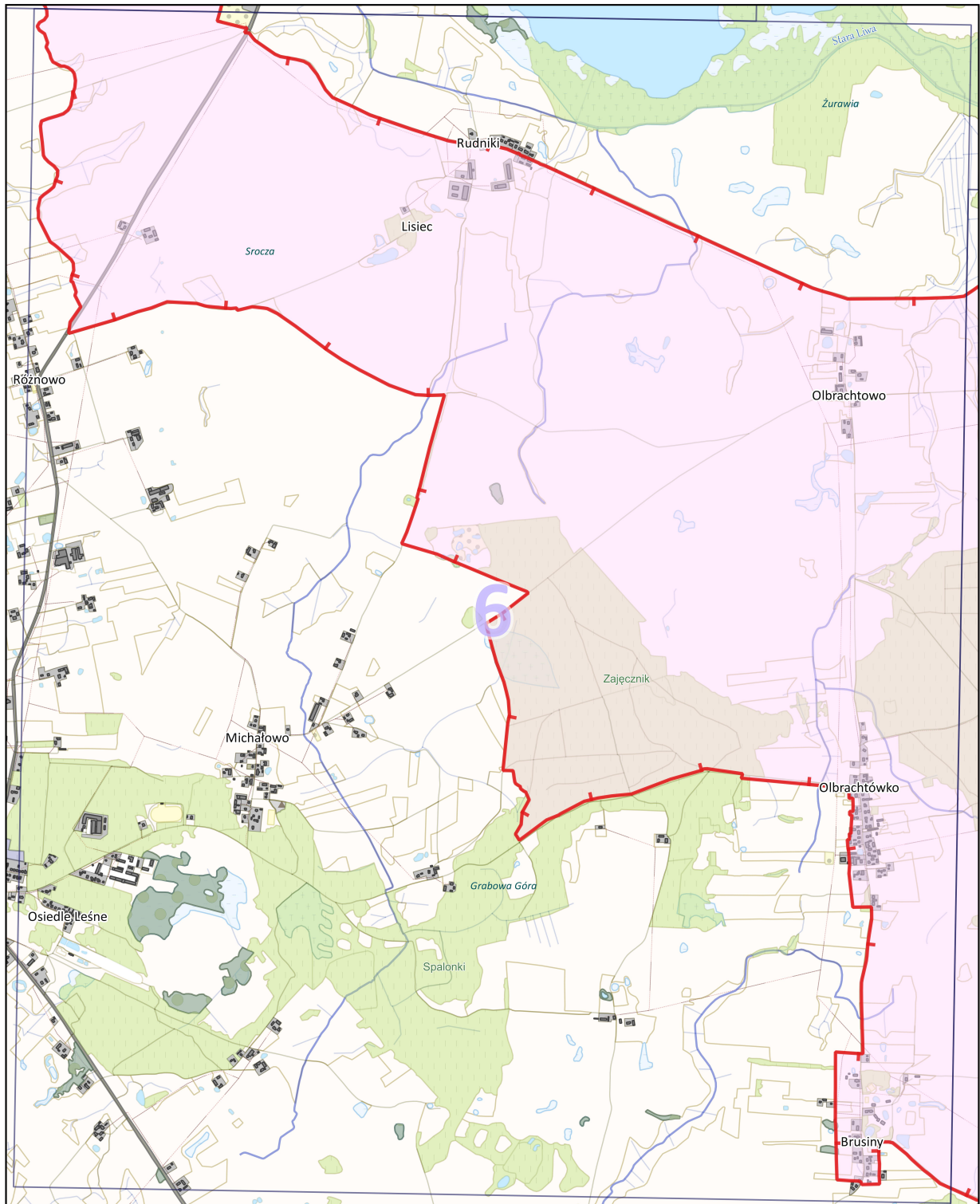
500 0 500 1000 m



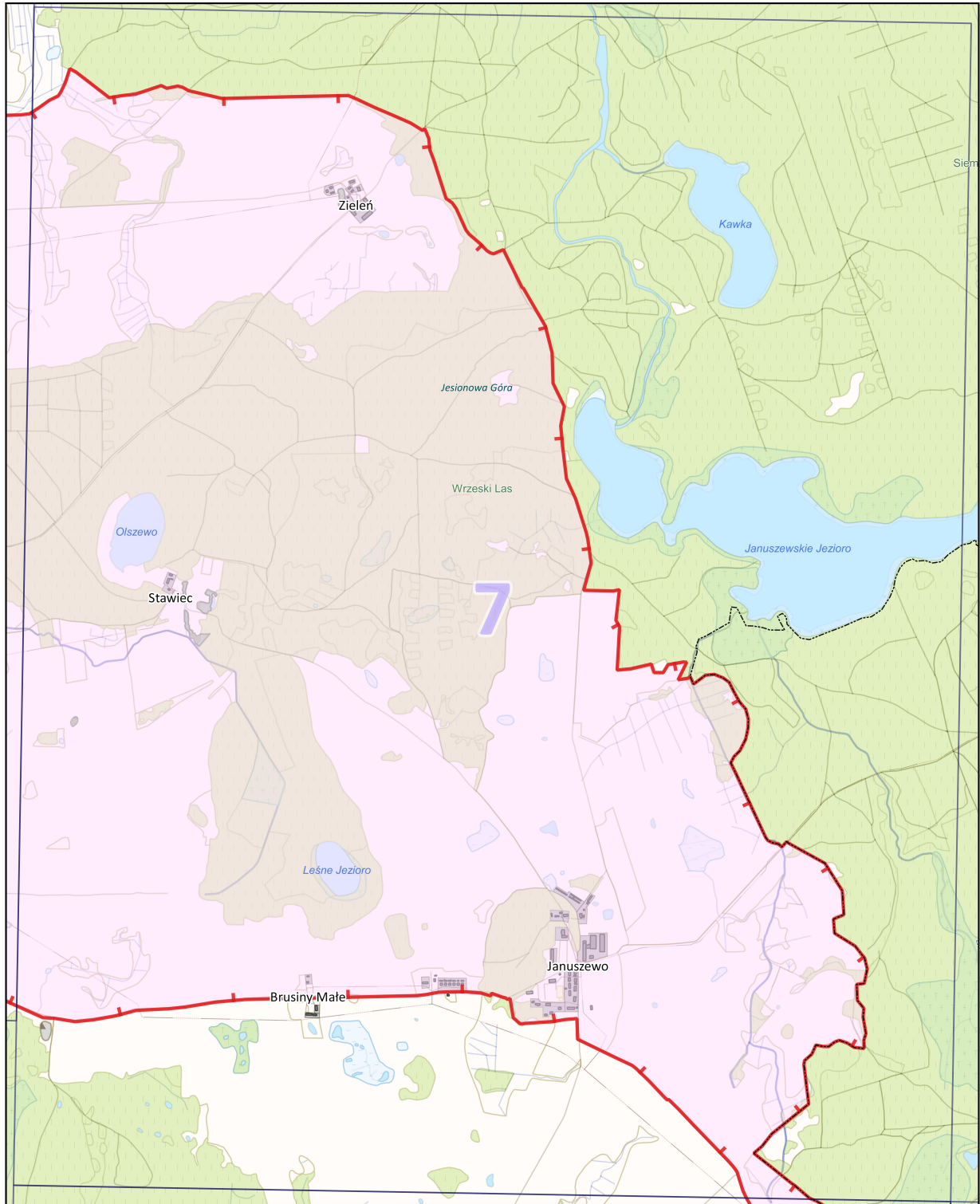


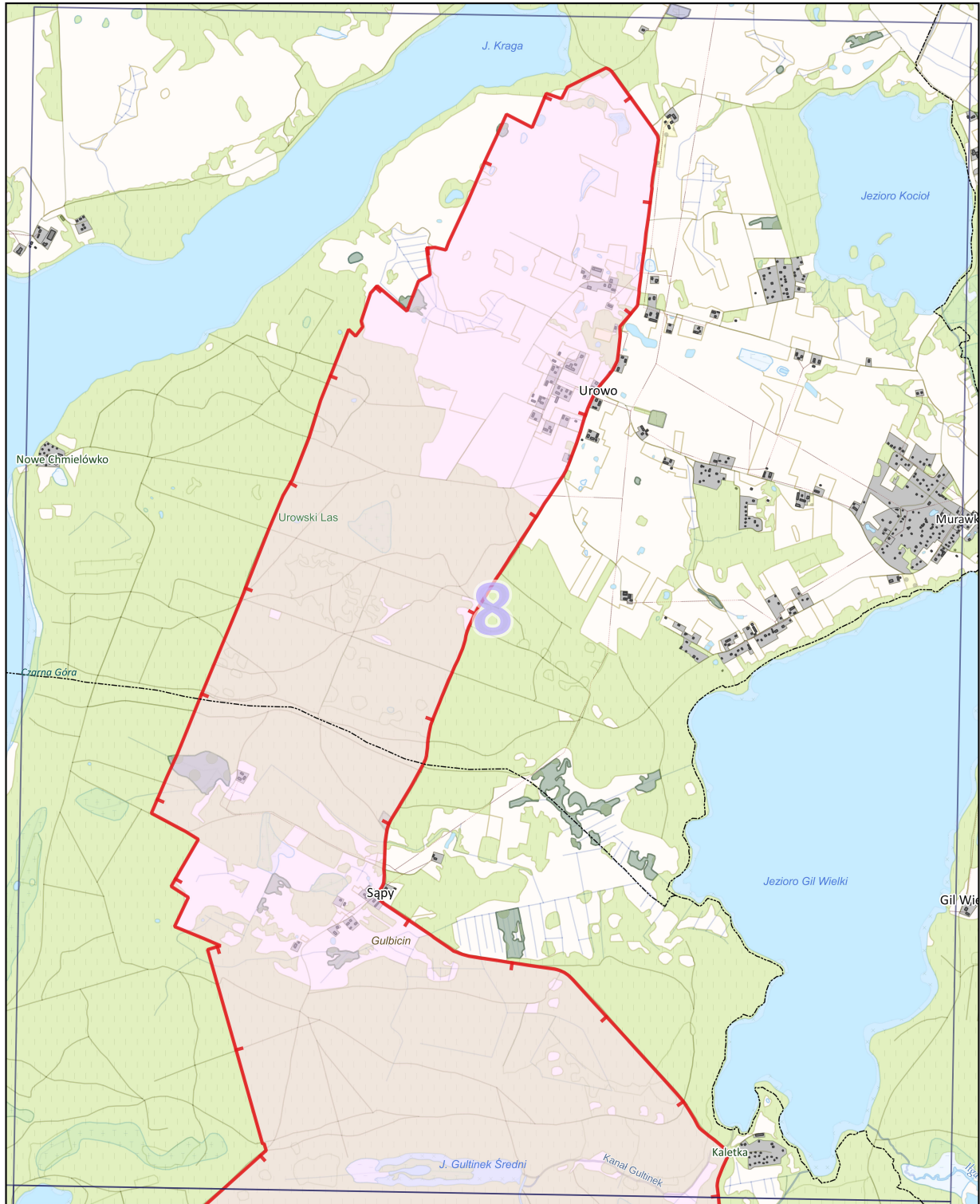


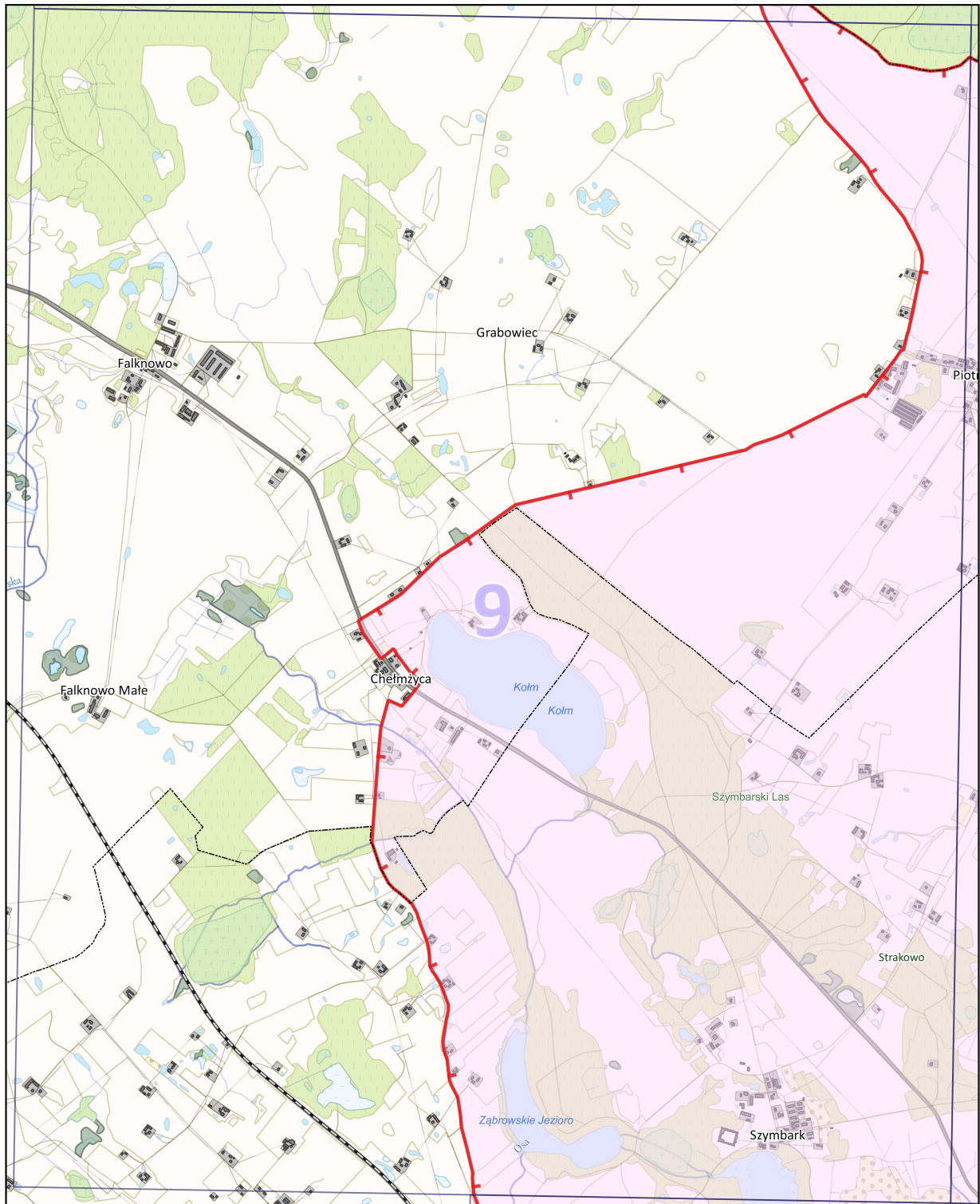




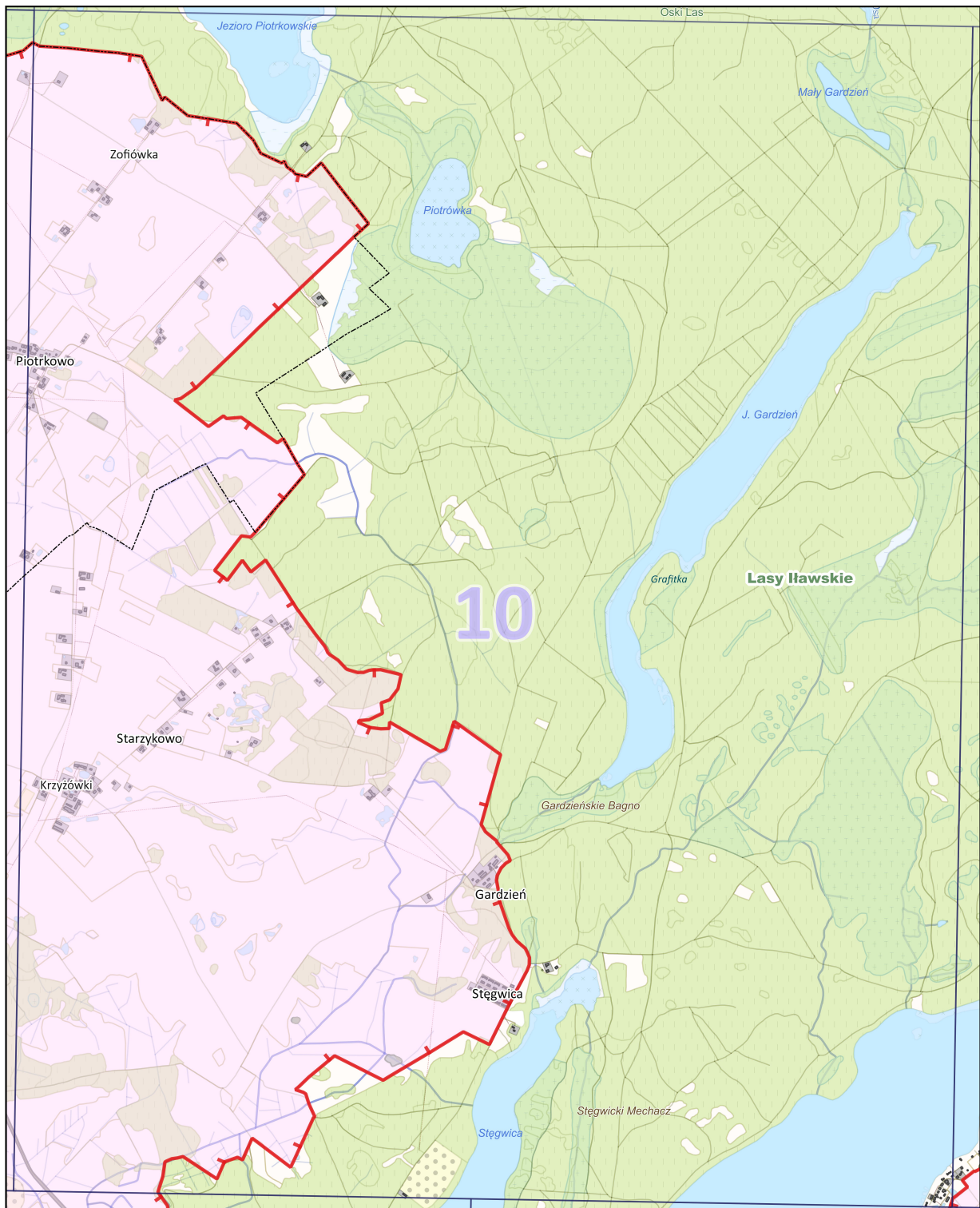
500 0 500 1000 m



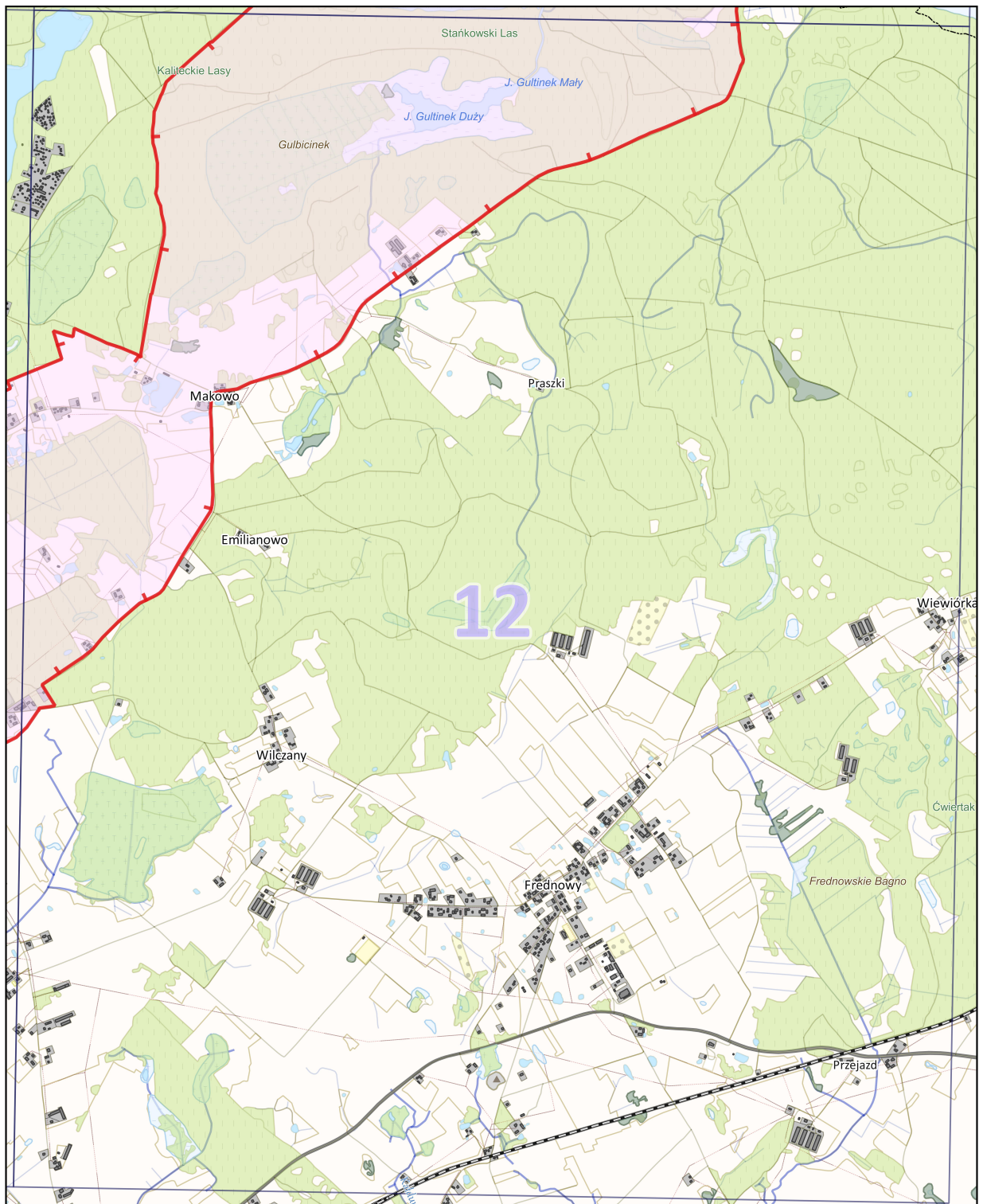


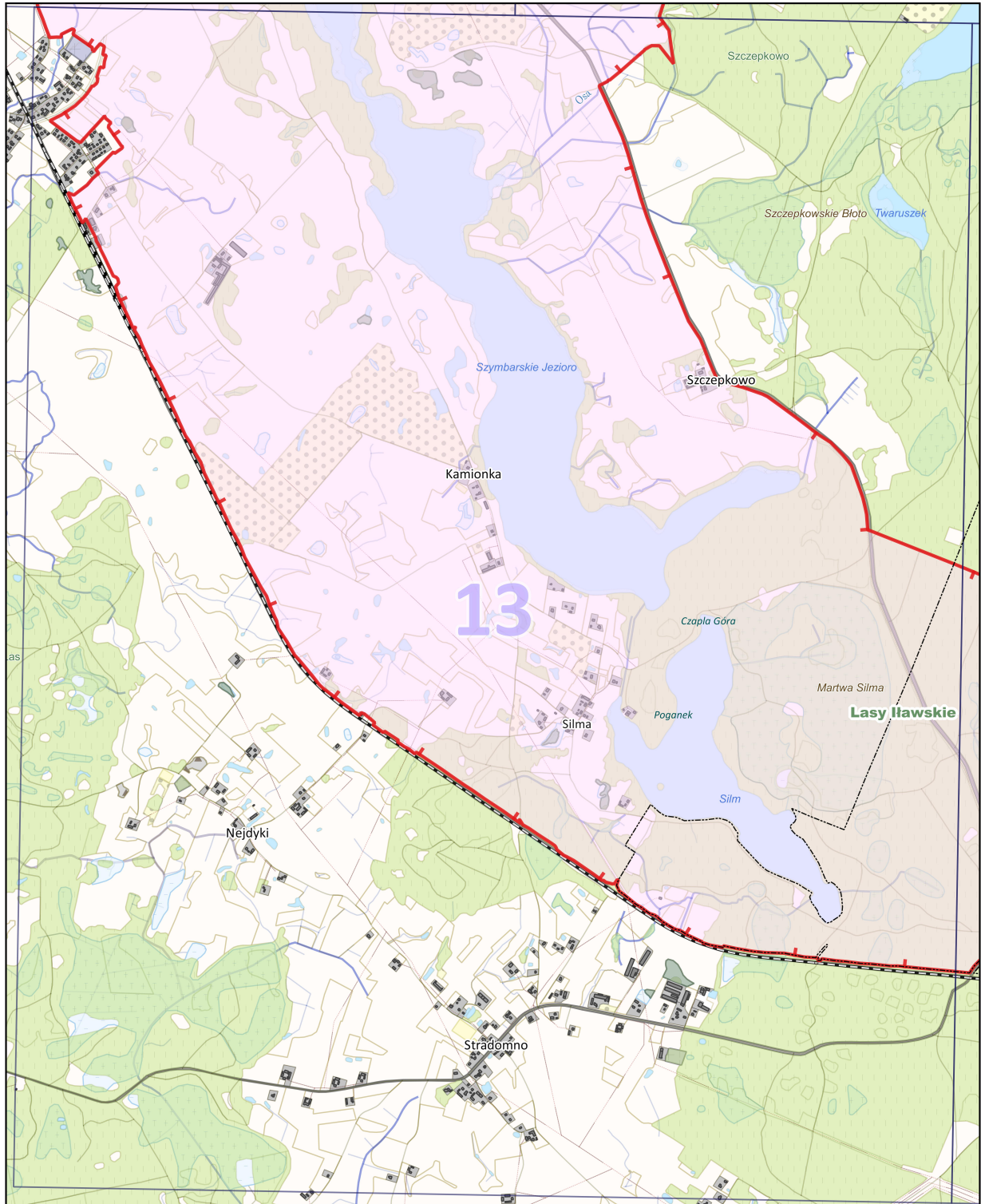


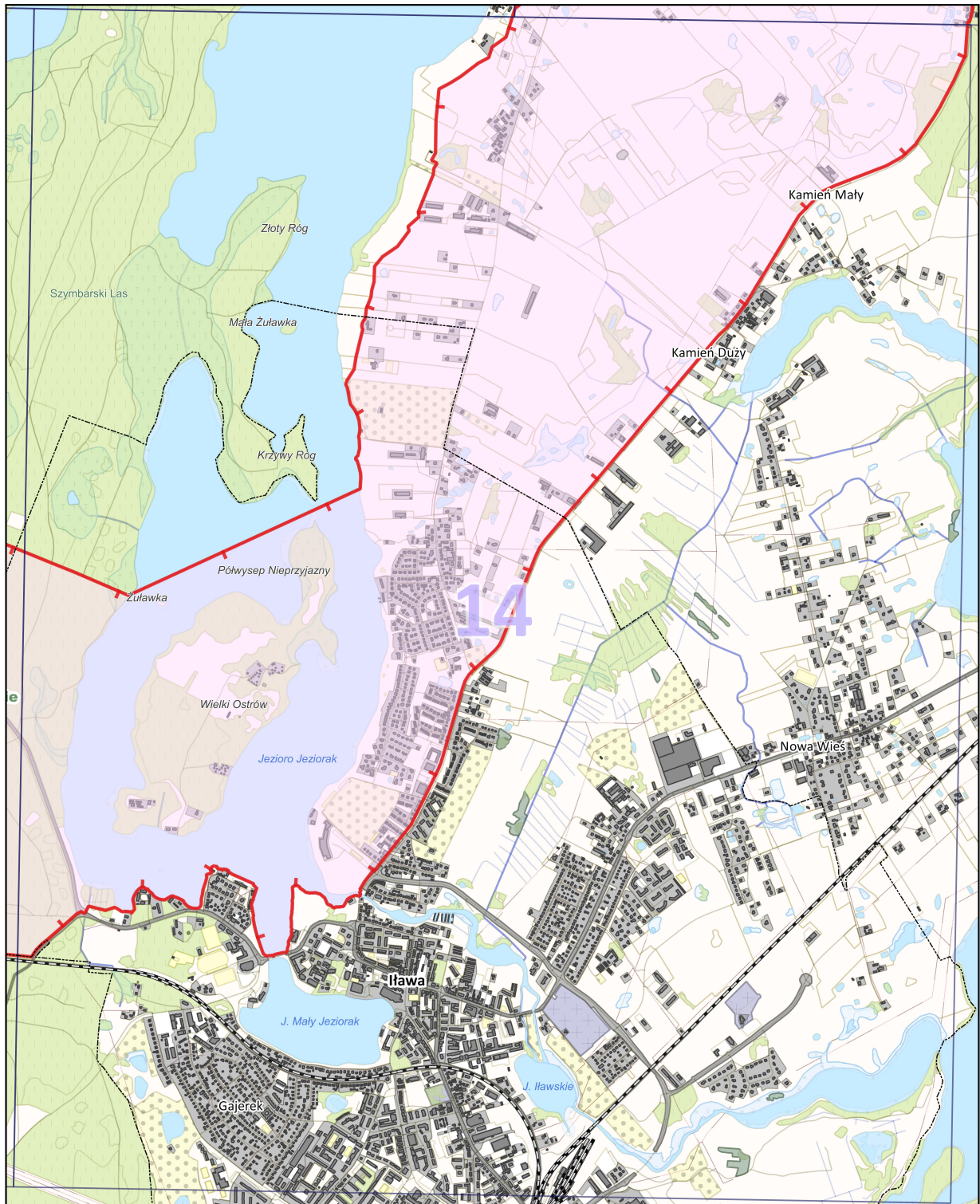
500 0 500 1000 m











Uzasadnienie

Obszar Chronionego Krajobrazu Pojezierza Iławskiego - część A i B położony jest w zachodniej części województwa warmińsko-mazurskiego, w powiecie iławskim na terenie gmin: Susz, Zalewo, Iława i Miasta Iława. Obszar mieści się w mezoregionie Pojezierza Iławskiego. Powierzchnia całkowita Obszaru wynosi 13 339,07 ha. OChK graniczy z Parkiem Krajobrazowym Pojezierza Iławskiego, pokrywając się jednocześnie z jego otuliną. Część A to duży fragment otuliny Parku, który chroni jego teren od strony zachodniej (od granicy z województwem pomorskim), południowej i wschodniej do zatoki Kraga jeziora Jeziorak. Część B obejmuje swoim zasięgiem jezioro Ewingi wraz z mozaiką zadrzewień i niewielkich połąci lasu oraz terenów otwartych chroniąc obszar Parku od strony północnej (od granicy z województwem pomorskim do zatoki Rudnia jeziora Jeziorak). Obszar Chronionego Krajobrazu Pojezierza Iławskiego - część A i B, ustanowiony w celu ochrony cennej przyrody Parku, sam reprezentuje cenny przyrodniczo i krajobrazowo fragment Pojezierza Iławskiego. W przeciwieństwie do porośniętego lasami terenu Parku obszar ten to zróżnicowana mozaika siedlisk, zarówno zadrzewionych, jak i otwartych terenów, w tym użytkowanych rolniczo. Obecność licznych jezior m.in.: Kolmowo, Szymbarskie, Silm oraz części jeziora Jeziorak (najdłuższe jezioro w Polsce), sprawia, że jest to cenne miejsce bytowania wielu gatunków zwierząt - bielika, orlika krzykliwego, błotniaka stawowego, trzmielojada, kani czarnej i rudej, bociana czarnego, dzięcioła średniego, zielonego i zielonosiwego, derkacza, żurawia, lerki, jarzębatki, gąsiorka. Na tafli jezior podczas jesiennych i wiosennych wędrówek odpoczywają gągoły, tracze, czernice, cyraneczki i wiele innych. Dodatkowo cennym elementem OChK są pozostałości XIV wiecznego zamku w Szymbarku wraz z alejami starych drzew. Jest to ważna część zarówno krajobrazu kulturowego, jak i różnorodności biologicznej terenu. Stare, dziuplaste drzewa zamieszkuje bogaty świat zwierząt, traktując je jako zasoby pokarmowe i miejsca schronienia oraz rozrodu. W martwym drewnie żyją grzyby, owady, w dziuplach gniazdują ptaki a schronienie znajdują nietoperze.

Na podstawie art. 23 ust. 2 ustawy z dnia 16 kwietnia 2004 r. *o ochronie przyrody* (Dz. U. z 2021 r. poz. 1098, z późn. zm.) Sejmik Województwa wyznacza obszar chronionego krajobrazu, określa jego nazwę, położenie, sprawującego nadzór, ustalenia dotyczące czynnej ochrony ekosystemów oraz zakazy właściwe dla danego obszaru chronionego krajobrazu lub jego części, wybrane spośród zakazów wymienionych w art. 24 ust. 1, wynikające z potrzeb jego ochrony.

Ze względu na zmianę przepisów ustawy *o ochronie przyrody* na skutek wejścia w życie ustawy z dnia 24 kwietnia 2015 r. *o zmianie niektórych ustaw w związku ze wzmocnieniem narzędzi ochrony krajobrazu* (Dz. U. z 2015 r. poz. 774, z późn. zm.) konieczne było dostosowanie do tych zmian zapisów Rozporządzenia Nr 31 Wojewody Warmińsko-Mazurskiego z dnia 23 kwietnia 2008 r. *w sprawie Obszaru Chronionego Krajobrazu Pojezierza Iławskiego (część A i część B)* (Dz. Urz. Woj. Warm.-Maz. Nr 71, poz. 1357). Niniejszy projekt uchwały bazuje na treści wspomnianego Rozporządzenia aktualizując je o zapisy wynikające z obecnego brzmienia ustawy *o ochronie przyrody* (Dz. U. z 2021 r. poz. 1098, z późn. zm.).

Załączony projekt Uchwały zawiera również dodatkowe zapisy stanowiące o nowych odstępstwach od zakazów umożliwiające m.in.: budowę nowych obiektów budowlanych w pasie szerokości 100 m od innych niż rzeki cieków naturalnych, budowę ścieżek rowerowych i ciągów pieszych, zagospodarowanie terenów zieleni w granicach administracyjnych miast oraz likwidację zadrzewień śródpolnych, przydrożnych i nadwodnych, na potrzeby wykonalności decyzji o warunkach zabudowy oraz inwestycji ujętych w miejscowych planach zagospodarowania przestrzennego. Ponadto projekt utrzymuje dotychczasową możliwość uzupełnień zabudowy pod warunkiem wyznaczenia nieprzekraczalnej linii zabudowy od brzegów zgodnie z linią występującą na działkach przyległych.

Zgodnie bowiem z art. 23 ust. 2 w zw. z art. 24 ust. 1 ustawy *o ochronie przyrody* (Dz. U. z 2021 r. poz. 1098, z późn. zm.) Sejmik województwa może wprowadzić na terenie obszaru chronionego krajobrazu zakazy wynikające z potrzeb jego ochrony. Przy czym wskazany organ jest również władny do ustanowienia odstępstw od wprowadzanych na danym terenie chronionym ograniczeń, co znajduje odzwierciedlenie w orzecznictwie Naczelnego Sądu Administracyjnego. W uzasadnieniu wyroku tego Sądu z dnia 19 sierpnia 2015 r., sygn. akt II OSK 3099/13, LEX nr 1995228, wyrażony został pogląd, że

Sejmik Województwa jest uprawniony do modyfikacji zakazów wymienionych art. 24 ust. 1 ustawy *o ochronie przyrody*. Jednocześnie w orzeczeniu tym Sąd wskazał, że ww. przepis zawiera wprawdzie zamknięty katalog zakazów, jednakże nakazy te mogą, lecz nie muszą być wprowadzone uchwałą na obszarze chronionego krajobrazu. To od oceny właściwego organu tj. sejmiku województwa, zależy które zakazy i w jakim zakresie należy wprowadzić dla danego obszaru chronionego krajobrazu lub jego części. Ponadto w przywołanym wyroku zaznaczono, że brak możliwości ograniczenia zakazu naruszałby przepis art. 31 Konstytucji poprzez nadmierną ochronę jednego dobra kosztem innych dóbr, w tym własności i wolności gospodarczej.

Za dopuszczalnością wprowadzenia odstępstw od zakazów obowiązujących na terenach obszarów chronionych przyrodniczo Naczelny Sąd Administracyjny opowiedział się również w wyrokach z dnia 25 września 2012 r., sygn. akt II OSK 2091/11, LEX nr 1251908 oraz z dnia 15 lipca 2016 r., sygn. akt II OSK 2809/14, LEX nr 2102247, w których stwierdził, iż „Zważywszy, że to organ ustanawiający obszar chronionego krajobrazu decyduje, czy i które ustawowe zakazy wprowadzić na danym obszarze, organ wprowadzając dany zakaz może określić sytuacje w których dany zakaz nie będzie miał zastosowania.“.

Rolą Samorządu Województwa przy wprowadzaniu zakazów na terenach obszarów chronionego krajobrazu jest uwzględnianie zasady proporcjonalności wynikającej z art. 31 ust. 3 Konstytucji Rzeczypospolitej Polskiej (Dz. U. z 1997 r. Nr 78, poz. 483, z późn. zm.), która nakazuje organom władzy publicznej ustanawianie ograniczeń w zakresie korzystania z konstytucyjnych wolności i praw tylko wtedy, gdy są konieczne dla ochrony środowiska (ewentualnie dla bezpieczeństwa lub porządku publicznego). Powyższa zasada, stosowana w odniesieniu do formułowania zakazów, jakie mają obowiązywać na terenie obszarów chronionego krajobrazu, wymaga, aby ograniczenia wynikały z rzeczywistych potrzeb ochronnych danego obszaru. Podobny pogląd wyraża Ministerstwo Środowiska, które w stanowisku Głównego Konserwatora Przyrody z dnia 28 lipca 2016 r., znak: DLP-V.051.19.2016ŁN 128146.437152. 345338, wskazuje, że sejmik województwa może rozstrzygać, jakie ograniczenia wybrać i czy mają one obowiązywać na całym obszarze chronionym, czy tylko na jego części. Ponadto podkreśla, że ustawa *o ochronie przyrody* zapewnia sejmikom województw elastyczność w działaniu wskazując na przykładową możliwość objęcia ochroną jedynie tych rzek, jezior i zbiorników wodnych (lub ich części), których wartość przyrodnicza, a także walory i funkcje terenów przybrzeżnych, uzasadniają wprowadzenie ograniczeń.

W związku ze zmianą wprowadzoną do ustawy *o ochronie przyrody* w 2015 roku nastąpiło automatyczne rozszerzenie katalogu cieków wodnych podlegających ochronie krajobrazowej w związku z art. 24 ust. 1 pkt 8. Uwzględnienie w niniejszej uchwale odstępstwa dla innych niż rzeki cieków wodnych nie spowoduje intensywnej presji, stanowiącej zagrożenie dla zachowania celów ochrony Obszaru. Należy zaznaczyć, że ustanowienie omawianego obszaru chronionego krajobrazu nie miało na celu ochrony potoków, strug czy strumieni, w tym okresowo wysychających. Przedmiotowy OChK został powołany, aby stanowić otulinę Parku Krajobrazowego Pojezierza Iławskiego oraz w celu ochrony elementów tego pojezierza. Podkreślenia wymaga również fakt, że omawiane cieki od czasu ustanowienia Obszaru nie były objęte ochroną aż do 2015 roku, a katalog zakazów wyczerpywał w wystarczający sposób środki niezbędne do zachowania walorów przyrodniczo-krajobrazowych Obszaru.

Mając na względzie powyższe, a także dbałość o zrównoważony rozwój, Samorząd Województwa formułując zapisy uchwały kierował się konstytucyjnymi kryteriami przydatności, konieczności oraz proporcjonalności. Uwzględniając definicję obszaru chronionego krajobrazu zawartą w art. 23 ust. 1 ustawy *o ochronie przyrody* (Dz. U. z 2021 r. poz. 1098, z późn. zm.) za priorytet przyjęto ochronę tych wodnych fragmentów krajobrazu Regionu Warmii i Mazur, które stanowią wyróżniające się i utrwalone w nim elementy takie jak m.in. starorzecza, obszary wodno-błotne, doliny rzeczne i jeziora. Mając na uwadze powyższe organ stanowiący przedmiotowy Obszar uznał za zasadne wprowadzenie zaproponowanych w tym zakresie odstępstw.

Dodatkowo należy zaznaczyć, że dotychczasowy akt prawny dotyczący OChK Pojezierza Iławskiego - część A i B przedstawia jego zasięg za pomocą opisu przebiegu granicy (Załącznik Nr 1) oraz topograficznej mapy sytuacyjnej (Załącznik Nr 2). Wspomniana mapa została opracowana w małej skali uniemożliwiającej szczegółową weryfikację granicy zarówno w terenie, jak i na mapach ewidencyjnych oraz zawiera nieaktualne na moment powoływania OChK i obecny oznaczenie granic gmin. Dodatkowym

utrudnieniem w ustaleniu zasięgu Obszaru są występujące między ww. załącznikami rozbieżności uniemożliwiające wskazanie w sposób jednoznaczny właściwej granicy a także użyte w opisach sformułowania budzące wątpliwości, odnoszące się do elementów zmiennych, których szczegółowa identyfikacja w terenie jest obecnie niemożliwa. Tak nieprecyzyjne określenie granic Obszaru, wynikające m.in. z ograniczonego dostępu do odpowiednich narzędzi technicznych w okresie ich wyznaczania, w znacznym stopniu utrudnia zarządzanie tą formą ochrony przyrody.

Mając na uwadze powyższe trudności interpretacyjne uznano za konieczne wyznaczenie OChK zgodnie z obowiązującymi standardami. W tym celu przyjęto, że na potrzeby doprecyzowania i jednoznacznego wyznaczenia zasięgu Obszaru jego granica będzie prowadzona w miarę możliwości wzdłuż granic działek lub użytków ewidencyjnych z uwzględnieniem aktualnych na dzień ich wyznaczania granic właściwych miejscowo gmin i oddziałów leśnych. W sytuacji, kiedy opis z Załącznika Nr 1 określa granicę OChK jako drogę uznano ją za element graniczny, nie uwzględniając jej powierzchni w Obszarze.

Po dokonaniu uszczegółowienia granic Obszaru zmianie uległa jego powierzchnia, która według obecnych wyliczeń wynosi 13 339,07 ha. Różnica między powierzchnią wskazaną w Rozporządzeniu Nr 31 Wojewody Warmińsko-Mazurskiego z dnia 23 kwietnia 2008 r. w sprawie *Obszaru Chronionego Krajobrazu Pojezierza Iławskiego (część A i część B)* (Dz. Urz. Woj. Warm.-Maz. Nr 71, poz. 1357), a powierzchnią obliczoną po ustaleniu dokładnego przebiegu granic Obszaru wynika ze stopnia szczegółowości wyznaczenia granic, ze zwiększenia dokładności wykonywanych pomiarów, a także z wymienionych powyżej korekt.

Załącznik graficzny do uchwały został opracowany w porozumieniu z przedstawicielami Regionalnej Dyrekcji Ochrony Środowiska w Olsztynie.

Projekt uchwały Sejmiku Województwa Warmińsko-Mazurskiego zgodnie z art. 23 ust. 3 ustawy z dnia 16 kwietnia 2004 r. o *ochronie przyrody* (Dz. U. z 2021 r. poz. 1098, z późn. zm.) wymaga uzgodnienia z Regionalnym Dyrektorem Ochrony Środowiska w Olsztynie oraz z właściwymi miejscowo radami gmin.